

قسم الأبحاث والدراسات

أخبار السوق السعودية:

- تداول: أعلنت شركة المواساة للخدمات الطبية عن فتح باب الترشيح لعضوية مجلس الإدارة للدورة القادمة التي تبدأ من تاريخ 4 / 1 / 2011 م لمدة ثلاث سنوات، وعلى الراغبين من مساهمي الشركة ممن تتوفر فيهم الشروط ويملكون أسهما لا تقل قيمتها الاسمية عن عشرة آلاف ريال سعودي (أي ما يعادل 1000 سهم) التقدم بطلب الترشيح إلى إدارة شؤون المساهمين بالشركة وفي موعد أقصاه نهاية دوام يوم السبت 25 / 9 / 2010م الموافق 16 / 10 / 1431هـ.

أخبار متفرقة:

- أغلقت أغلب الأسواق الخليجية خلال تعاملات الخميس على ارتفاع. وكان أبرز الراحين كل من سوق دبي وسوق قطر بنسبة ارتفاع 0.76% لكل منهما.
- أغلق النفط الخام الخفيف (نيويورك) يوم الجمعة على انخفاض عند السعر \$74.60 للبرميل.
- أغلق اليورو مقابل الدولار يوم الجمعة على ارتفاع عند السعر \$1.2893.
- أغلق سعر أونصة الذهب يوم الجمعة على انخفاض عند السعر \$1245.80.
- أغلق سعر أونصة الفضة يوم الجمعة على ارتفاع عند السعر \$19.82.

بيانات الجلسة السابقة

الإغلاق	6158	52 نقطة ▲	0.86%
شركات صاعدة ▲	114	قيم التداول (مليار ريال)	1.5
شركات هابطة ▼	12	حجم التداول (مليون سهم)	70.68
المقاومة	6208	الصفقات (ألف)	44.73
الدعم	6105	نسبة الأسهم الصاعدة إلى الأسهم الهابطة*	950%
معدل 5 أيام	6095	معدل 20 يوم	6147
مكرر ربح السوق	14.51	مرة	

الأكثر سيولة		الأكثر نسبة ارتفاعاً	
الشركة	القيمة (مليون ريال)	الشركة	النسبة (%)
سابك	300.65	إتحاد الخليج	6.17
الإنماء	139.99	المملكة	5.88
كيان السعودية	55.21	معدنية	4.19
ينساب	53.02	الفخارية	3.85
الراجحي	50.45	سيسكو	3.41

الأكثر صفقات		الأكثر نشاطاً بالكمية	
الشركة	الصفقات (ألف)	الشركة	الكمية (مليون سهم)
سابك	3.50	الإنماء	12.99
الإنماء	2.68	المملكة	4.39
اسمنت الجوف	2.26	اسمنت الجوف	3.51
مدينة المعرفة	1.78	سابك	3.51
الصقر للتأمين	1.19	كيان السعودية	3.42

الإحصائية اليومية

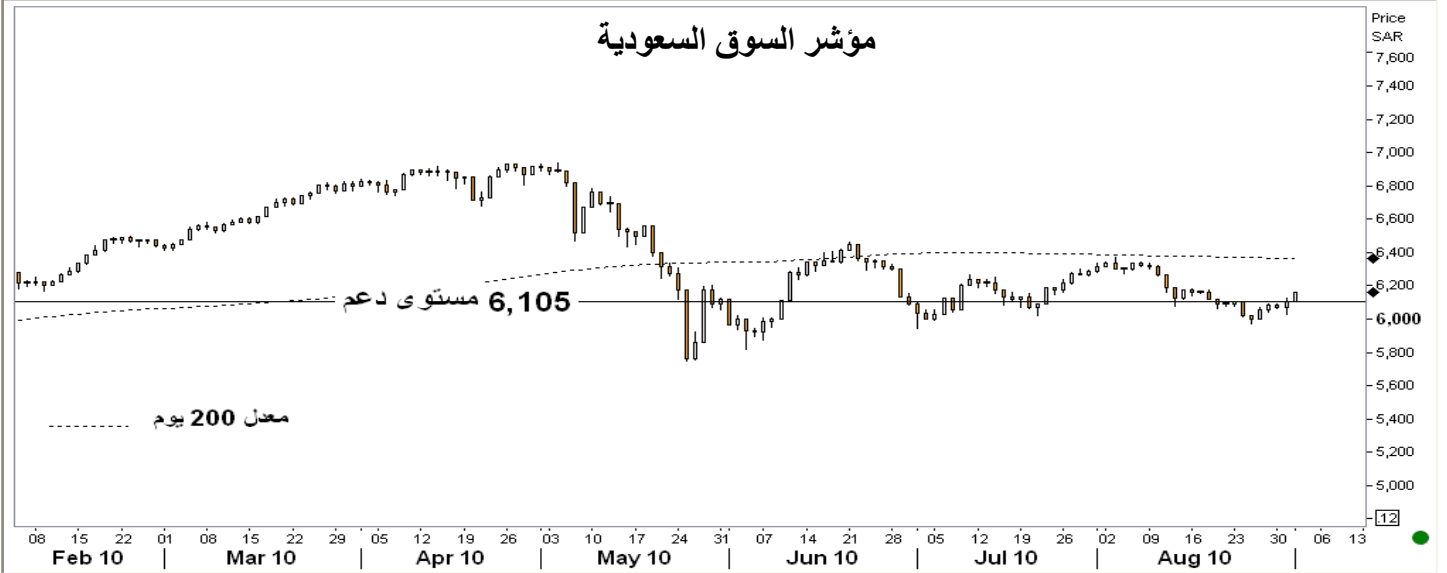
اليوم	الإغلاق	القيمة (مليار ريال)	الكمية (مليون سهم)	الصفقات (ألف)
الأربعاء 25 أغسطس	6001	1.52	70.63	50.78
السبت 28 أغسطس	6055	1.39	68.03	48.92
الأحد 29 أغسطس	6085	1.11	52.39	40.33
الاثنين 30 أغسطس	6071	0.98	46.88	36.02
الثلاثاء 31 أغسطس	6106	1.11	52.51	36.26
الأربعاء 1 سبتمبر	6158	1.50	70.68	44.73

مكرر الربح الحالي للشركات الأكبر من حيث نسبة القيمة السوقية

الشركة	سعر الإغلاق	القيمة السوقية %	السعر للعائد PE (ttm)**
سابك	86.00	21.20	13.81
الراجحي	77.50	9.55	17.28
الاتصالات	38.40	6.31	8.36
كهرباء السعودية	13.90	4.76	38.42
سامبا	62.50	4.62	12.56
بنك الرياض	27.80	3.43	13.35
اتحاد اتصالات	52.25	3.01	10.52
سافكو	140.00	2.88	14.31
ساب	44.00	2.71	19.83
الفرنسي	44.30	2.63	12.77

* إذا كانت النسبة تساوي أو أكبر من 100% فهو مؤشر إيجابي يدل على احتمالية صعود السوق والعكس صحيح
** آخر 12 شهر

مؤشر السوق السعودية



أداء المؤشرات الأمريكية والأوروبية خلال جلسة الجمعة

مقدار التغير (%)	المؤشر (نقطة)	المؤشر
1.24	10447	داو جونز الصناعي
1.53	2233	الناسداك
1.32	1104	ستاندرد أند بورز
1.06	5428	فوتسي 100 البريطاني
0.83	6134	داكس الألماني
1.12	3672	كاك الفرنسي

الأداء للمؤشرات الآسيوية خلال جلسة الجمعة

مقدار التغير (%)	المؤشر (نقطة)	المؤشر
0.57	9114	نيكاي 225 الياباني
0.49	20971	هانج سينج "هونج كونج"
0.01 -	2655	شنغهاي الصيني
0.19	4541	أستراليا ASX
0.53	3002	سنغافورة
0.09 -	18221	بومباي الهندي

إجراءات الشركات السعودية

التاريخ	الشركة	التوزيع النقدي - الجمعيات - المنح - حقوق الأولوية - الصكوك
5 سبتمبر	الفنادق	موعد صرف أرباح نقدية عن النصف الأول من العام 2010م بواقع 0.50 ريال للسهم.
6 سبتمبر	الأنابيب السعودية	موعد صرف أرباح نقدية عن النصف الأول من العام 2010م بواقع 0.50 ريال للسهم.