

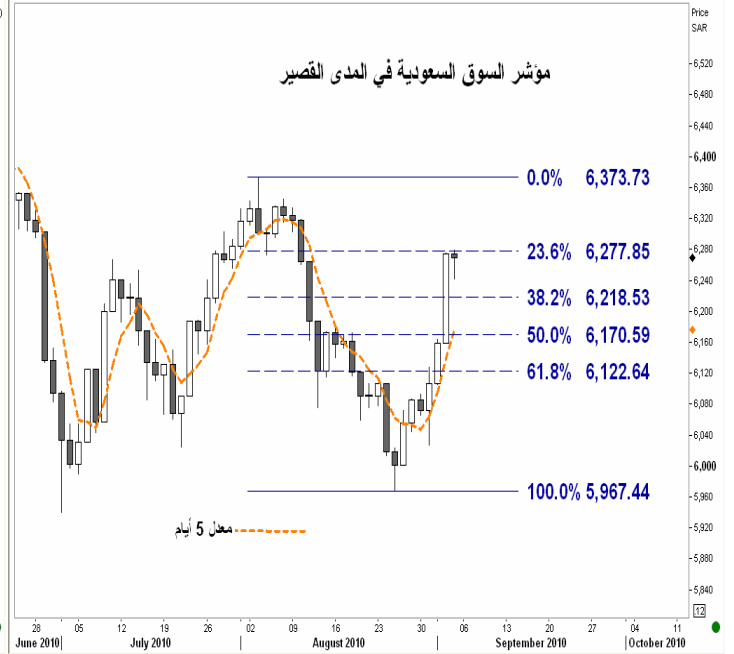
التقرير اليومي

منذ بداية السنة ▲ ٢.٤١%

٠.٠٩%

إغلاق ٦٢٦٩ ▼ ٥ نقاط

السوق السعودية



نظرة على أداء السوق:-

- أغلق المؤشر جلسة اليوم على انخفاض طفيف بنسبة ٠.٠٩% ليخلق عند ٦٢٦٩ نقطة وذلك بعد ارتفاع دام لثلاث جلسات متتالية. كما تباين أداء أسهم الشركات القيادية، حيث انخفض سهم سامبا بنسبة ١.٩٧% ليغلق عند ٦٢.٢٥ ريال، تلاه سهم سابك بنسبة ٠.٥٧% ليغلق عند ٨٧.٢٥ ريال، في حين ارتفع سهم الاتصالات بنسبة ١.٠٣% وأغلق عند السعر ٣٩.١٠ ريال، تلاه سهم الراجحي بنسبة ٠.٣٢% وأغلق عند السعر ٧٨.٥٠ ريال.
- بلغت قيم التداول خلال جلسة اليوم ١.٥٦ مليار ريال مقارنة مع ٢.٢٩ مليار ريال خلال الجلسة السابقة، أي بنسبة انخفاض قدرها ٣١.٨٧%. وبلغ إجمالي كمية الأسهم المتداولة نحو ٧٤.٧٢ مليون سهم، نُفذت من خلال ٥٠.٢٢ ألف صفقة على صعيد آخر انخفضت أسهم ٦٢ شركة، وارتفعت أسهم ٥٢ شركة، بينما أغلقت أسهم ٣٠ شركة دون تغيير.

- تباين أداء القطاعات خلال جلسة اليوم. وكان قطاع شركات الاستثمار المتعدد **الأكثر انخفاضاً** بنسبة ٠.٩٢%، تلاه قطاع التطوير العقاري بنسبة ٠.٧٣%، ثم قطاع الإعلام والنشر بنسبة ٠.٥٧%. في حين كان قطاع الاستثمار الصناعي **الأكثر ارتفاعاً** بنسبة ١.١٣%.

التوقع :-

- شهد المؤشر تذبذباً خلال جلسة اليوم ضمن نطاق سعري ضيق، حيث تداول في المنطقة الحمراء لمعظم فترات الجلسة، وحاول المؤشر الارتفاع عدة مرات قبل إغلاق الجلسة إلا أنه أغلق على انخفاض. مازال مستوى ٦٢٧٧ نقطة (ارتداد فييوناتشي) هو حاجز المقاومة الأولى بالنسبة للمؤشر، حيث اخترقه المؤشر لفترة بسيطة ولكن عاد ليغلق دونه. لكن في نفس الوقت، ننوه بأن تراجع المؤشر يعتبر طفيفاً ولا يدعو للقلق، حيث أنه كان متوقفاً أن يتراخي المؤشر بعض الشيء خصوصاً مع اقتراب عيد الفطر إضافة إلى ارتفاع المؤشر لثلاث جلسات متتالية. المهم في هذه الفترة هو تماسك المؤشر فوق مستوى ٦٢١٨ نقطة (ارتداد فييوناتشي) والذي يشكل مستوى دعم أولي.

المقاومة	الدعم	معدل ٥ أيام	معدل ١٠٠ يوم	معدل ٢٠٠ يوم	معدل القيم اليومي لهذا الشهر
٦٢٧٧	٦٢١٨	٦١٧٦	٦٣٠٣	٦٣٦٣	١.٧٨

افتتاح	أعلى	أدنى	الأعلى للشهر	الأدنى للشهر	معدل الصفقة (سهم لكل صفقة)
٦٢٧٤	٦٢٧٩	٦٢٤١	٦٢٧٩	٦١٠٥	١٤٨٧

الإحصائيات المجمعة للسوق			
الأسبوع الحالي (لغاية اليوم)	القيمة (مليار ريال)	الكمية (مليون سهم)	الصفقات (الف سهم)
الأسبوع الماضي	٦.١١	٢٩٠.٥١	٢٠٦.٢٩
الأسبوع الحالي (لغاية اليوم)	٣.٨٥	١٨١.٩٧	١٠٨.٥٣

إعداد: صالح القعيطي
research@aljaziracapital.com.sa

إخلاء المسؤولية: هذا التقرير ليس الغرض منه تقديم نصيحة مباشرة أو غير مباشرة بشراء أو بيع أو الاحتفاظ بأي ورقة مالية مذكورة ضمن التقرير. من جانب آخر، فإن المعلومات والآراء المذكورة قد تُخطئ وقد تُصيب وشركة الجزيرة كابيتال لا تتحمل أية مسؤولية مباشرة أو غير مباشرة عن أي خسائر تنتج عن عدم تحقق هذه الآراء والتوقعات أو تحقق عكسها.