

تقرير التحليل الفني الشهري

مايو ٢٠٢٥



إن الغرض من وضع هذا التقرير هو تقديم نظرة عامة فنية عن السوق والأسهم والسلع الخاضعة تحت البحث. بناء على ذلك، لا يأخذ هذا التقرير بعين الاعتبار الوضع المالي لكل مستثمر ورغبته/رغبتها في درجة المخاطرة التي يمكن تحملها حيال الاستثمار في الأوراق المالية أو أي أصول أخرى. بالتالي، لا ينبغي اعتبار أي من المعلومات التي تم طرحها في هذا التقرير كمشورة في المشاريع التجارية أو مشورة مالية أو قانونية.

رئيس إدارة الأبحاث - الأوراق المالية

جاسم الجبران

+٩٦٦ ١١ ٢٢٥٦٢٤٨

j.aljabran@aljaziracapital.com.sa



تحليل سوق الأسهم السعودي

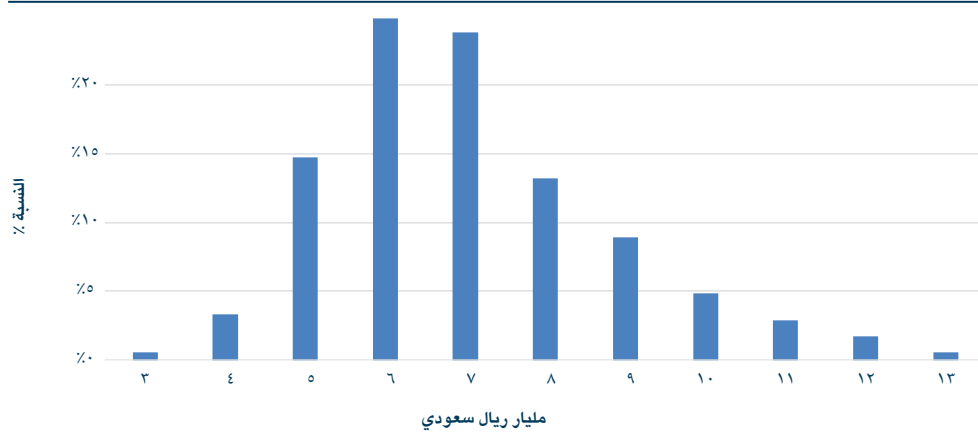


مؤشر تداول (أسبوعي): بدأ المؤشر عمليات جني أرباح مؤقتة بعد الارتداد من الحد السفلي لنموذج المثلث المتماثل واختبار المتوسط المتحرك البسيط (١٠ أيام) حول مستوى ١١,٧٧٠ نقطة؛ مما يشير إلى انخفاض محتمل آخر لإعادة اختبار منطقة الدعم حول المستويات ١١,٣٣٠ - ١١,٠٠٠ نقطة، حيث قد تتجدد عمليات الشراء. أيضا، يُعيد مؤشر القوة النسبية RSI في نفس الوقت اختبار خط الاتجاه الصاعد. في المقابل، قد يؤدي اختراق مستوى ١١,٧٧٠ نقطة إلى المزيد من الارتداد نحو المتوسط المتحرك البسيط (٢٠ أسبوع) حول مستوى ١٢,٠٠٠ نقطة.



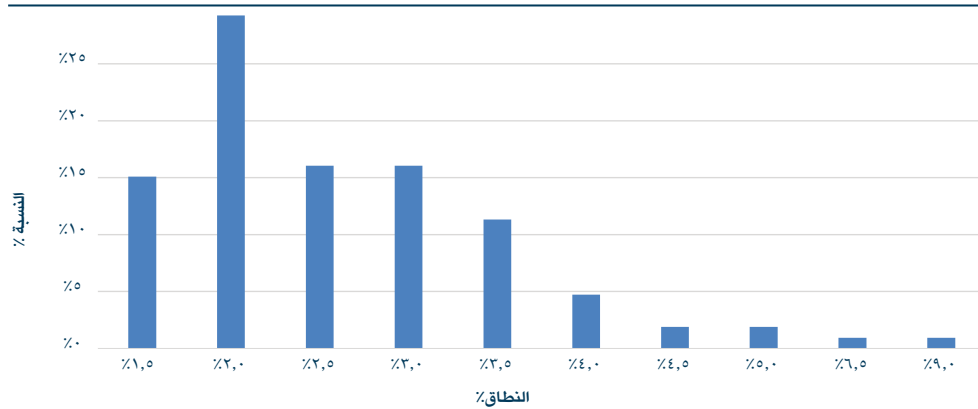
المصدر: تريدينج فيو، الجزيرة كابيتال

التداول اليومي (سنتين)



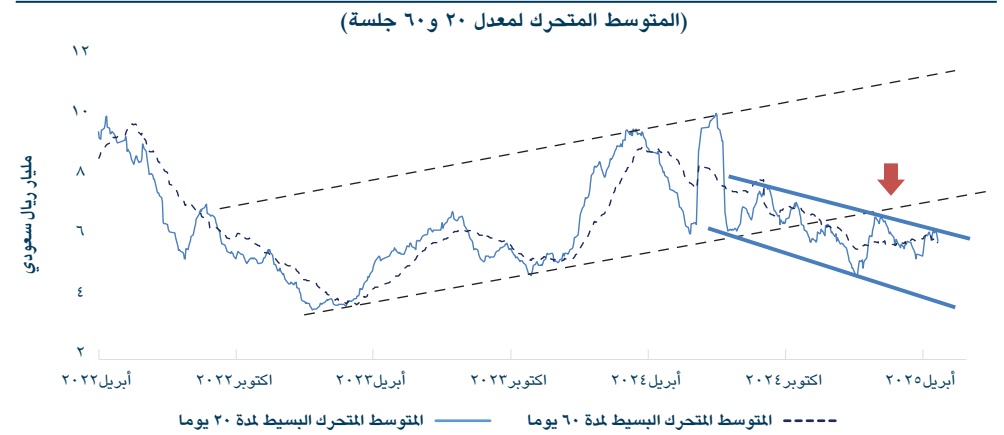
سجل مؤشر تاسي خلال العامين الماضيين متوسط حجم تداول يومي بين ٧-٥ مليار ريال سعودي فيما يقارب ثلثي الجلسات، وكانت التداولات بقيمة ٦ مليار الأكثر تكراراً.

النطاق الأسبوعي % (سنتين)



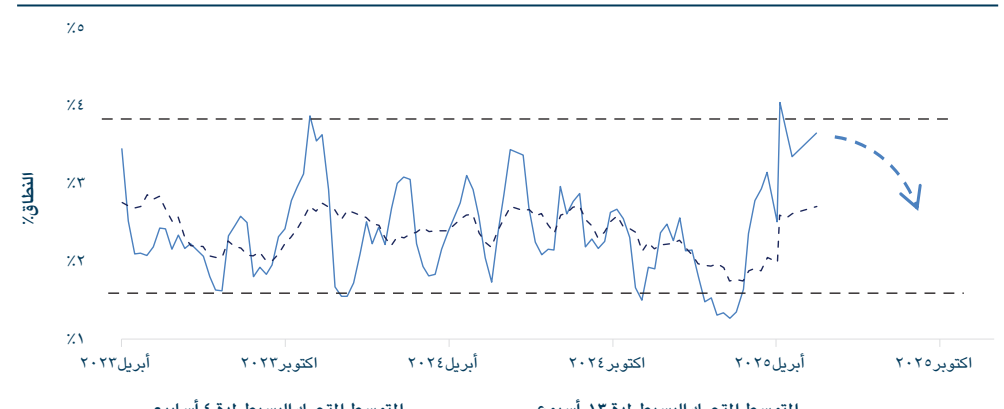
سجل مؤشر تاسي خلال العامين الماضيين نطاق حركة أسبوعي بين ١.٥% - ٢.٥%. ما يقارب من ثلثي نفس الفترة بنحو ٢%.

اتجاه السيولة (٣ سنوات)



يتجه مؤشر السيولة حالياً إلى اختبار الحد العلوي للقناة الهابطة حول مستوى ٦,٠ مليار، وقد يؤدي اختراقه إلى دعم سيولة إضافية.

تذبذب الفارق - النطاق الأسبوعي % (سنتين)



وصل اتجاه التذبذب إلى مستوى القمة السابقة حول مستوى ٤,٠٠%، مما يشير إلى احتمال حدوث تراجع في حدة التذبذبات لإعادة اختبار المتوسط المتحرك البسيط (١٣ أسبوع) حول مستوى ٢,٧٠%.

المصدر: موقع أرقام، الجزيرة كابيتال

قطاع البنوك (أسبوعي): بدأ المؤشر في عمليات جني أرباح مؤقتة بعد الارتداد من خط الاتجاه الصاعد والمتوسط المتحرك البسيط (٢٠٠ أسبوع)، مما يشير إلى انخفاض محتمل لإعادة اختبار منطقة الدعم حول المستويات ١٢,١٩٥ - ١٢,٠٩٥ نقطة، حيث قد تعود عمليات الشراء. أيضا، يقوم مؤشر القوة النسبية RSI حاليا باختبار خط الاتجاه الصاعد بالقرب من مستوى ٥٠. في المقابل، قد يؤدي الإغلاق الأسبوعي فوق المتوسط المتحرك البسيط (١٠ أسابيع) حول مستوى ١٢,٨٠٠ نقطة إلى المزيد من الارتفاع المحتمل نحو منطقة القمة السابقة حول مستويات ١٣,٠٥٠ - ١٣,٢٠٠ نقطة.

قطاع المواد الأساسية (أسبوعي): ارتد المؤشر من الحد السفلي للقناة الهابطة، مما يشير إلى إعادة اختبار محتمل للحد العلوي حول مستوى ٥,٣٥٠ نقطة، وقد يؤدي اختراقه إلى إعادة اختبار المتوسط المتحرك الأسبوعي (١٠٠ أسبوع) حول مستوى ٥,٨٦٠ نقطة. إضافة إلى ذلك، يتجه مؤشر القوة النسبية RSI لإعادة اختبار خط الاتجاه الهابط. في المقابل، قد يؤدي الإغلاق الأسبوعي تحت مستوى ٤,٨٤٥ نقطة إلى المزيد من الانخفاض نحو القاع السابق حول مستوى ٤,٦٣٠ نقطة.



المصدر: تريدينج فيو، الجزيرة كابيتال

قطاع الطاقة (أسبوعي): يستمر تعرض المؤشر لعمليات جنبي أرباح بعد كسر مستوى القيعان السابقة حول مستوى ٥,٠٧٥ نقطة، مما يشير إلى إمكانية إعادة اختبار نموذج الوند الهابط حول مستوى ٤,٦٦٠ نقطة، حيث قد تعود عمليات الشراء مجدداً. أيضاً، يتجه مؤشر القوة النسبية RSI لإعادة اختبار خط الاتجاه الصاعد بعد تشكل تباعد "divergence" إيجابي. في المقابل، قد يؤدي الإغلاق الأسبوعي فوق المتوسط المتحرك البسيط (١٠ أسابيع) حول مستوى ٤,٩٤٥ إلى المزيد من الارتفاع نحو الحد العلوي لنموذج الوند حول مستوى ٥,٠٧٥ نقطة.

قطاع الاتصالات (أسبوعي): بدأ المؤشر في عمليات جنبي أرباح مؤقتة والارتفاع نحو المتوسط المتحرك البسيط (١٠ أسابيع) حول مستوى ٨,٩٠٠ نقطة قبل إمكانية الارتفاع نحو المستهدف بالقرب من تصحيح ٢٠٠٪ فيبوناتشي حول مستوى ٩,٨٥٠ نقطة. في نفس الوقت، يتحرك مؤشر القوة النسبية RSI بشكل أفقي ضمن نطاق القناة الصاعدة. في المقابل، قد يؤدي الإغلاق الأسبوعي تحت المتوسط المتحرك البسيط (١٠ أسابيع) حول مستوى ٨,٩٠٠ نقطة إلى المزيد من الانخفاض نحو المتوسط المتحرك البسيط (٢٠ أسبوع) حول مستوى ٨,٥٩٠ نقطة.



المصدر: تريدينج فيو، الجزيرة كابيتال

قطاع التأمين (أسبوعي): ارتد المؤشر من الحد السفلي للقناة الهابطة حول مستوى ٨,٩٣٥ نقطة، وأعاد اختبار المتوسط المتحرك البسيط (١٠ أسابيع) حول مستوى ٩,٤٦٠ نقطة، وقد يؤدي اختراقه إلى المزيد من الارتفاع نحو المتوسط المتحرك البسيط (٢٠ أسبوع) حول مستوى ١٠,٠٥٠ نقطة. في نفس الوقت، يتجه مؤشر القوة النسبية RSI لاختبار خط الاتجاه الصاعد حول مستوى ٥٠. في المقابل، قد يؤدي إغلاق المؤشر الأسبوعي تحت مستوى ٨,٩٣٥ نقطة إلى إمكانية المزيد من الانخفاض نحو القاع السابق حول مستوى ٨,٠٣٥ نقطة.

قطاع السلع طويلة الأجل (أسبوعي): يتعرض المؤشر إلى عمليات جني أرباح مؤقتة، ويتجه لإعادة اختبار منطقة الدعم حول المستويات ٤,٧٨٥ - ٤,٦٠٠ نقطة بالقرب من الحد السفلي للقناة الصاعدة، حيث قد تعود عمليات الشراء مجدداً. أيضاً، يتجه مؤشر القوة النسبية RSI لإعادة اختبار خط الاتجاه الصاعد. في المقابل، قد يؤدي الإغلاق الأسبوعي فوق المتوسط المتحرك البسيط (٢٠ أسبوع) حول مستوى ٥,٣٣٠ نقطة إلى المزيد من الارتفاع نحو مقاومة القمة السابقة حول المستويات ٥,٧٥٠ - ٥,٨٠٠ نقطة.



المصدر: تريدينج فيو، الجزيرة كابيتال



تحليل الأسواق العالمية الرئيسية



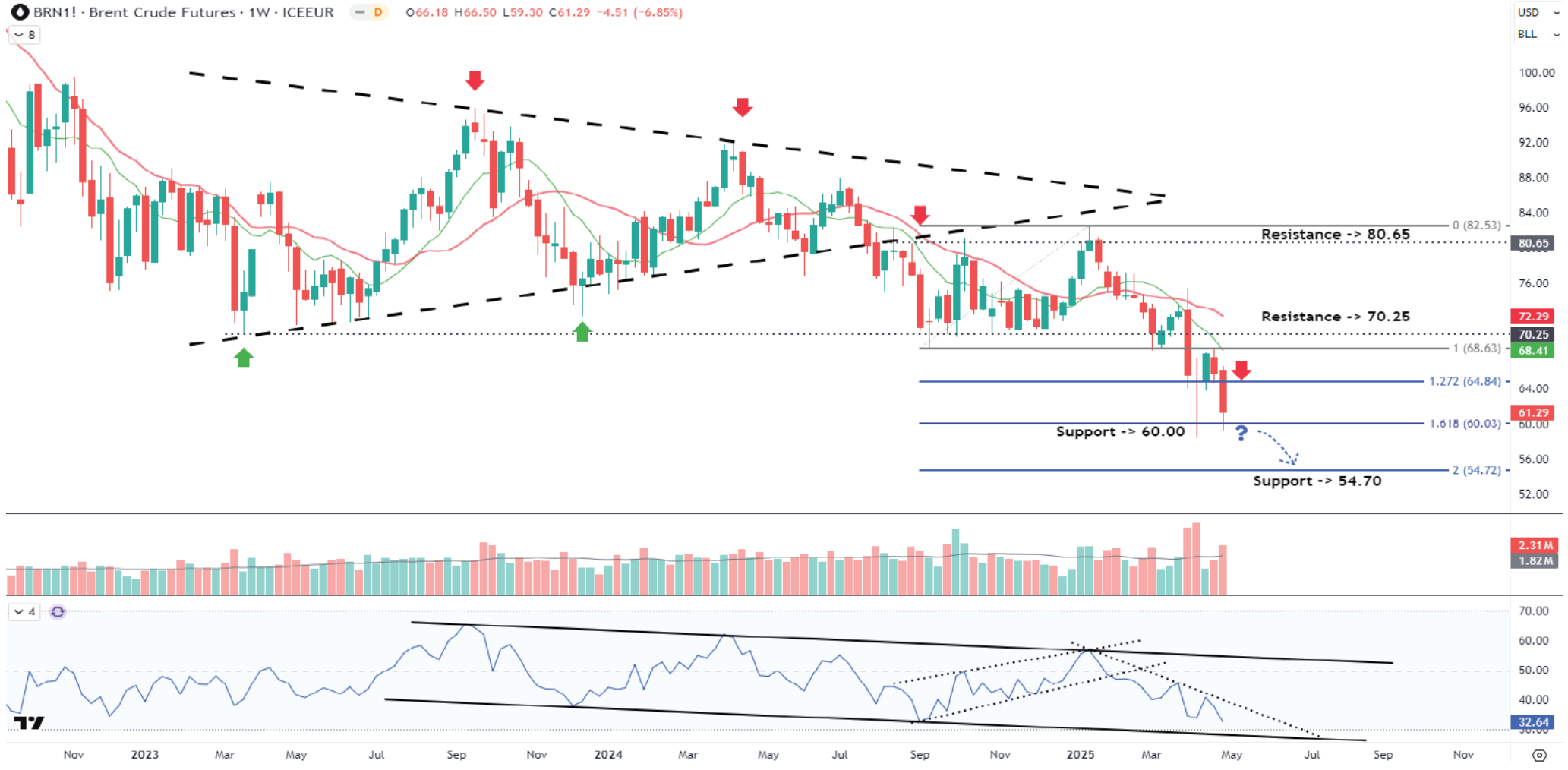
ستاندارد أند بورز ٥٠٠ (أسبوعي): ارتد المؤشر من خط اتجاه صاعد رئيسي ومستوى فيبوناتشي ٦١,٨% بعد عمليات البيع واختراق خط الاتجاه الهابط، لاختبار المتوسط المتحرك البسيط (٢٠ أسبوع) حول مستوى ٥,٧٧٥ نقطة، وقد يؤدي اختراقه إلى إمكانية المزيد من الارتفاع نحو القمة السابقة حول مستوى ٦,١٥٠ نقطة. إضافة إلى ذلك، يتجه مؤشر القوة النسبية RSI حالياً لإعادة اختبار خط الاتجاه الهابط. في المقابل، قد يؤدي إغلاق المؤشر الأسبوعي تحت مستوى ٥,٤٣٠ نقطة إلى المزيد من الانخفاض المحتمل منطقة الدعم حول المستويات ٤,٨٨٥ - ٥,١٠٠ نقطة.

500 SPX · S&P 500 Index · 1W · TVC 05,529.22 H5,700.70 L5,433.24 C5,686.67 +161.46 (+2.92%)



المصدر: تريندينج فيو، الجزيرة كابيتال

خام برنت (أسبوعي): بعد كسر العقود مستوى الدعم عند تصحيح ١٢٧,٢٪ فييوناتشي حول مستوى ٦٤,٨٥ دولار أمريكي، يختبر حالياً تصحيح ١٦١,٨٪ فييوناتشي حول مستوى ٦٠,٠٠ دولار أمريكي، وقد يؤدي كسره إلى المزيد من ضغوط عمليات البيع المحتملة والانخفاض نحو تصحيح ٢٠٪ فييوناتشي حول مستوى ٥٤,٧٠ دولار أمريكي. إضافة إلى ذلك، استمر انخفاض مؤشر القوة النسبية RSI لاختبار الحد السفلي للقناة الهابطة. في المقابل، قد يؤدي الإغلاق الأسبوعي فوق مقاومة القاع السابق حول مستوى ٧٠,٢٥ دولار أمريكي إلى المزيد من الارتفاع المحتمل نحو القمة الثانوية السابقة حول مستوى ٨٠,٦٥ دولار أمريكي.



المصدر: تريدينج ، الجزيرة كابيتال

الغاز الطبيعي (أسبوعي) تختبر عقود الغاز الطبيعي الحد السفلي للقناة الصاعدة المكسور سابقاً، مما يشير إلى إمكانية الانخفاض نحو مستهدف حول مستوى ٢,٥٠ دولار أمريكي يليه مستوى ١,٨٠ دولار أمريكي. أيضاً، يختبر مؤشر القوة النسبية RSI خط الاتجاه الصاعد المكسور سابقاً بالقرب من مستوى ٥٠ مما يؤكد حركة السعر. في المقابل، قد يؤدي الإغلاق الأسبوعي فوق المقاومة حول مستوى ٣,٩٥ دولار أمريكي إلى إمكانية المزيد من الارتفاع نحو مستوى القمة السابقة حول المستويات ٤,٨٠ - ٤,٩٠ دولار أمريكي.

NG1! - Natural Gas Futures - 1W - NYMEX - D O3.163 H3.673 L3.054 C3.630 +0.693 (+23.60%)

8



المصدر: تريندينج فيو، الجزيرة كابيتال

الذهب (أسبوعي): تتعرض عقود الذهب حالياً إلى عمليات جني أرباح بعد اختبار الحد العلوي للقناة الصاعدة حول مستوى ٣,٣٥٠ دولار أمريكي، مما يشير إلى إمكانية حدوث المزيد من عمليات جني الأرباح والانخفاض نحو منطقة دعم تصحيحات ٥٠٪ - ٦١,٨٪ فيبوناتشي حول المستويات ٣,٠٢٥ - ٢,٩١٠ دولار أمريكي. أيضاً، بدأ مؤشر القوة النسبية RSI بعد تشكل تباعد (Divergence) سلبي بالانخفاض لإعادة اختبار خط الاتجاه الصاعد. في المقابل، سيؤدي الإغلاق الأسبوعي فوق مستوى ٣,٣٥٠ دولار أمريكي إلى إمكانية حدوث المزيد من الارتفاع نحو مستوى ٣,٦٨٥ دولار أمريكي.

GC1! - Gold Futures - 1W - COMEX - D O3,336.5 H3,363.8 L3,209.4 C3,243.3 -55.1 (-1.67%)

8



المصدر: تريندينج فيو، الجزيرة كابيتال

مؤشر الدولار الأمريكي (أسبوعي): يعيد المؤشر حالياً اختبار الحد السفلي للقناة الأفقية المكسور سابقاً حول المستويات ٩٩,٩٠ - ١٠٠,٦٥، بعد كسر المتوسط المتحرك البسيط (٢٠٠ أسبوع) حول مستوى ١٠٢,٧٠، مما يشير إلى إمكانية حدوث المزيد من الانخفاض نحو تصحيح ١٢٧,٢٪ فيبوناتشي حول مستوى ٩٧,٤٠. أيضاً، يختبر مؤشر القوة النسبية RSI خط الاتجاه الهابط. في المقابل، قد يؤدي الإغلاق الأسبوعي فوق المقاومة حول مستوى ١٠٠,٦٥ إلى قوة اتجاه المؤشر والمزيد من الارتفاع نحو المتوسط المتحرك البسيط (٢٠٠ أسبوع) حول مستوى ١٠٢,٧٠.



المصدر: تريدينج فيو، الجزيرة كابيتال

عملة البيتكوين المشفرة (أسبوعي): اخترقت العملة الرقمية المتوسط المتحرك البسيط (٢٠ أسبوع) حول مستوى ٩٣,٠٠٠ دولار أمريكي، بعد الارتداد من الحد السفلي للقناة الصاعدة، مما يشير إلى إمكانية حدوث المزيد من الارتفاع نحو منطقة مقاومة القمة السابقة حول المستويات ١٠٨,٠٠٠ - ١١٠,٠٠٠ دولار أمريكي. أيضا، اخترق مؤشر القوة النسبية RSI خط الاتجاه الهابط بعد الارتداد عن مستوى القيعان السابقة. في المقابل، قد يؤدي الإغلاق الأسبوعي تحت المتوسط المتحرك البسيط (١٠ أسابيع) حول مستوى ٨٧,٢٠٠ دولار أمريكي إلى المزيد من الانخفاض المحتمل نحو منطقة الدعم حول المستويات ٧٧,٤٠٠ - ٧٣,٤٥٠ دولار أمريكي.



المصدر: تريدينج فيو، الجزيرة كابيتال



رئيس إدارة الأبحاث - الأوراق المالية
جاسم الجبران
+٩٦٦ ١١ ٢٢٥٦٢٤٨
j.aljabran@aljaziracapital.com.sa

إدارة الأبحاث

المصطلحات الفنية

الشموع اليابانية: الشمعة اليابانية (الشمعة) هي نوع من الرسوم البيانية التي تمثل تحركات أسعار الأوراق المالية لفترة محددة قيد الدراسة من أعلى وأدنى سعر وسعر الافتتاح والإغلاق. يُعرف الجزء العريض من الشمعة باسم "الجسم الحقيقي" ويظهر سعر افتتاح وإغلاق الورقة المالية للفترة. تظهر ذيل الشمعة أعلى وأدنى سعر لهذه الفترة. يختلف شكل الشمعة بناءً على العلاقة بين أعلى وأدنى سعر وسعر الافتتاح والإغلاق.

الشمعة الصاعدة: هذه الشمعة يكون سعر الإغلاق فيها أعلى من سعر الافتتاح (عادة ما تكون خضراء اللون).

الشمعة الهابطة: هذه الشمعة يكون سعر الإغلاق فيها أقل من سعر الافتتاح (عادة ما تكون حمراء اللون).

الدعم: هو مستوى السعر الذي يرتفع عنده الطلب بما يكفي لتجنب المزيد من انخفاض الأسعار.

المقاومة: هو مستوى السعر الذي يرتفع عنده المعروض بما يكفي لوقف المزيد من ارتفاع الأسعار.

النمط / الشكل: هو بيان لنشاط سعر الورقة المالية خلال فترة معينة يمكن استخدامه لتحديد الاتجاهات المحتملة وعكس الاتجاه والأسعار المستهدفة ونقاط الدخول والخروج وما إلى ذلك، كما أن هناك العديد من الأنماط مثل الرأس والكتفين والمثلثات والأعلام وغيرها.

المتوسط المتحرك البسيط: يتكون من خلال حساب متوسط سعر الورقة المالية على مدى عدد محدد من الفترات. تعتمد المتوسطات المتحركة على سعر الإغلاق؛ على سبيل المثال، المتوسط المتحرك البسيط لمدة ٥ أيام هو مجموع أسعار الإغلاق على مدى خمسة أيام مقسومًا على خمسة.

المتوسطات المتحركة الأسية: تقلل المتوسطات المتحركة الأسية فارق سرعة الاستجابة من خلال زيادة وزن الأسعار الأحدث، حيث تعتمد الأوزان المستخدمة على آخر سعر لعدد الفترات في المتوسط المتحرك.

مؤشر القوة النسبية: هو مؤشر زخم يقارن ارتفاع سعر الورقة المالية بانخفاضها لعدد محدد مسبقًا من الفترات (بشكل عام يتم استخدام ١٤ فترة). يوضح مؤشر القوة النسبية تواجد الورقة المالية نسبيًا في منطقة تشبع الشراء / تشبع البيع. يمكن اعتبار الأوراق المالية ذات مؤشر القوة النسبية الأعلى من ٧٠ "تشبع شراء" فيما يمكن اعتبار الأقل من ٣٠ "تشبع بيع".

تقارب / تباعد المتوسط المتحرك (الماكد): هو مؤشر تداول يرصد التغيرات في قوة وتوجه وزخم ومدة الاتجاه في سعر السهم من خلال مجموعة من السلاسل ذات ثلاث فترات محسوبة من أسعار الإغلاق التاريخية.

تصحيح فيبوناتشي: خطوط أفقية تشير إلى مناطق الدعم / المقاومة المتوقعة للورقة المالية بناءً على حركة سعر محددة مسبقًا، يشار إليها عادة بنسب فيبوناتشي ٦,٢٣٪، ٢,٣٨٪، ٥٠,٠٪، ٦١,٨٪، ١٠٠٪ من حركة السعر.

إفصاحات وإقرارات وإخلاء المسؤولية

إن الغاية من إعداد هذا التقرير هي تقديم صورة عامة عن الشركة أو القطاع الاقتصادي أو الموضوع الاقتصادي محل البحث، وليس الهدف تقديم توصية ببيع أو شراء أو الاحتفاظ بأية أوراق مالية أو أصول أخرى. بناءً على ما سبق، لا يأخذ هذا التقرير بعين الاعتبار الظروف المالية الخاصة بكل مستثمر ومدى قابليته / رغبته بحمل المخاطر المتعلقة بالاستثمار في الأوراق المالية أو الأصول الأخرى، وبالتالي قد لا يكون مناسباً لجميع العملاء باختلاف أوضاعهم المالية وقدرتهم ورغبتهم في تحمل المخاطر. يفضل عموماً أن يقوم المستثمر بأخذ المشورة من عدة جهات ومصادر متعددة عندما يتعلق الأمر بالقرارات الاستثمارية وأن يدرس تأثير هذه القرارات على وضعه المالي والقانوني والضريبي وغيره قبل الدخول بهذه الاستثمارات أو تصفيتها جزئياً أو كلياً. إن أسواق الأسهم والسندات والمتغيرات الاقتصادية الجزئية والكلية ذات طبيعة متغيرة وقد تشهد تقلبات مفاجئة بدون سابق إنذار، لذلك قد يتعرض المستثمر في الأوراق المالية أو الأصول الأخرى لمخاطر وتقلبات غير متوقعة. جميع المعلومات والآراء والتوقعات والقيم العادلة أو الأسعار المستهدفة الواردة في التقرير مستقاة من مصادر تعتقد شركة الجزيرة للأسواق المالية بأنها موثوقة، لكن لم تقم شركة الجزيرة للأسواق المالية بتفنيده هذه المعلومات بشكل مستقل، لذلك قد يحدث أن تكون هذه المعلومات مختصرة وغير كاملة، وبناءً عليه تعتبر شركة الجزيرة للأسواق المالية غير مسؤولة عن مدى دقة أو صحة المعلومات والتوقعات المبينة عليها الواردة في التقرير ولا تتحمل أية مسؤولية عن أية خسارة مادية أو معنوية قد تحدث بسبب استخدام هذا التقرير أو أجزاء منه. لا تقدم شركة الجزيرة للأسواق المالية أية ضمانات بخصوص التوقعات أو الأسعار العادلة أو الأسعار المستهدفة أو الأرقام الواردة بالتقرير وجميع التوقعات والبيانات والأرقام والقيم العادلة والأسعار المستهدفة قابلة للتغيير أو التعديل بدون إشعار مسبق. الأداء السابق لأي استثمار لا يعتبر مؤشراً للأداء المستقبلي. تقديرات السعر العادل أو السعر المستهدف والتوقعات والتصريحات بخصوص الآفاق المستقبلية الواردة بالتقرير قد لا تحصل فعلياً. قد ترتفع أو تنخفض قيمة الأسهم أو الأصول المالية الأخرى أو العائد منها. أي تغيير في أسعار العملات قد يكون له أثر إيجابي أو سلبي على قيمة/عائد السهم أو الأوراق المالية الواردة في التقرير. قد يحصل المستثمر على مبلغ أقل من المبلغ الأصلي المستثمر في حالات معينة. بعض الأسهم أو الأوراق المالية قد تكون بطبيعتها قليلة السيولة / التداول أو تصبح كذلك بشكل غير متوقع في ظروف معينة وهو ما قد يزيد المخاطرة على المستثمر. قد تطبق رسوم على الاستثمارات في الأسهم. تم إعداد هذا التقرير من قبل موظفين متخصصين في شركة الجزيرة للأسواق المالية، وهم يتعهدون بأنهم وزوجاتهم وأولادهم لا يمتلكون أسهماً أو أوراق مالية أخرى يتضمنها هذا التقرير بشكل مباشر وقت إصدار هذا التقرير، لكن كاتبو هذا التقرير، /أو زوجاتهم / أولادهم قد يمتلكون أوراق مالية / حصص في الصناديق المفتوحة للجمهور المستثمرة في الأوراق المالية المذكورة في هذا التقرير كجزء من محفظة متنوعة والتي تدار من قبل طرف ثالث. تم إعداد هذا التقرير بشكل منفصل ومستقل من قبل إدارة الأبحاث في شركة الجزيرة للأسواق المالية ولم يتم إطلاع أي أطراف داخلية أو خارجية قد يكون لها مصلحة مباشرة أو غير مباشرة في محتويات هذا التقرير قبل النشر، ما عدا أولئك الذين يسمح لهم مركزهم الوظيفي بذلك، و/أو الأطراف الرابعة الذين التزموا باتفاقية الحفاظ على سرية المعلومات مع الجزيرة كابيتال. قد تملك الجزيرة كابيتال و/أو الشركات التابعة لها حصصاً في الأوراق المالية المذكورة في هذا التقرير بشكل مباشر، أو بشكل غير مباشر عن طريق صناديق استثمارية تديرها و/أو ضمن صناديق استثمارية تدار من قبل أطراف ثالثة. قد تكون إدارة المصرفية الاستثمارية للجزيرة كابيتال في طور المباحثات للحصول أو حصلت فعلاً على صفقة أو صفقات من قبل الشركات موضوع هذا التقرير. قد يكون أحد أعضاء مجلس الإدارة في شركة الجزيرة للأسواق المالية أو أحد مدراءها التنفيذيين، أو أكثر من فرد واحد، عضو / أعضاء في مجلس إدارة أو الإدارة التنفيذية في إحدى الشركات المذكورة في هذا التقرير أو الشركات التابعة لها. لا يسمح بنسخ هذا التقرير أو أي جزء منه للتوزيع لأي جهة سواء داخل أو خارج المملكة العربية السعودية بدون الحصول على إذن خطي مسبق من شركة الجزيرة للأسواق المالية. على الأفراد والجهات المتلقية لهذا التقرير الالتزام بهذه القيود، والقبول بهذا التقرير يعني قبول الالتزام بالقيود السابقة.