



تقرير التحليل الفني الشهري

فبراير | ٢٠٢٥

إن الغرض من وضع هذا التقرير هو تقديم نظرة عامة فنية عن السوق والأسهم والسلع الخاضعة تحت البحث. بناء على ذلك، لا يأخذ هذا التقرير بعين الاعتبار الوضع المالي لكل مستثمر ورغبته/رغبتها في درجة المخاطرة التي يمكن تحملها حيال الاستثمار في الأوراق المالية أو أي أصول أخرى. بالتالي، لا ينبغي اعتبار أي من المعلومات التي تم طرحها في هذا التقرير كمشورة في المشاريع التجارية أو مشورة مالية أو قانونية.

رئيس إدارة الأبحاث - الأوراق المالية

جاسم الجبران

+٩٦٦ ١١ ٢٢٥٦٢٤٨

j.aljabran@aljziracapital.com.sa



تحليل سوق الأسهم السعودي

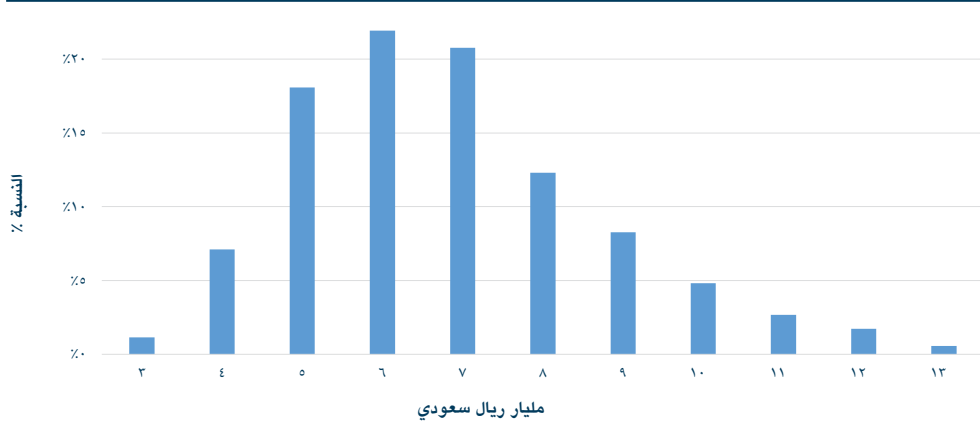


مؤشر تداول (أسبوعي): يختبر المؤشر حالياً مقاومة رئيسية عند خط الاتجاه الهابط حول مستوى ١٢,٤٧٠ نقطة وقد يؤدي اختراقه إلى المزيد من الارتفاع نحو مستهدف بالقرب من مستوى ١٢,٨٨٠ نقطة. أيضاً، يتحرك مؤشر القوة النسبية RSI حالياً فوق مستوى ٥٠. في المقابل، قد يؤدي الإغلاق الأسبوعي تحت دعم المتوسط المتحرك البسيط (١٠ أسابيع) حول مستوى ١٢,٠٦٥ نقطة إلى ضعف اتجاه المؤشر والمزيد من الانخفاض نحو دعم القاع الثانوي السابق حول مستوى ١١,٨٣٥ نقطة.



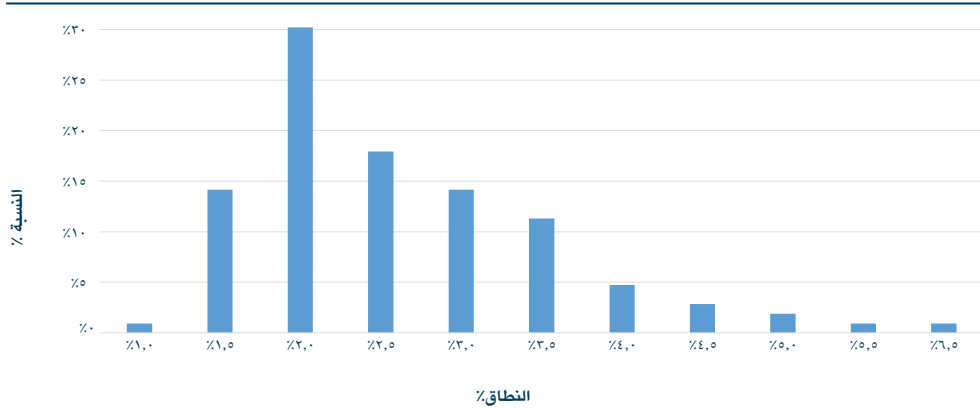
المصدر: تردينج فيو، الجزيرة كابيتال

التداول اليومي (سنتين)



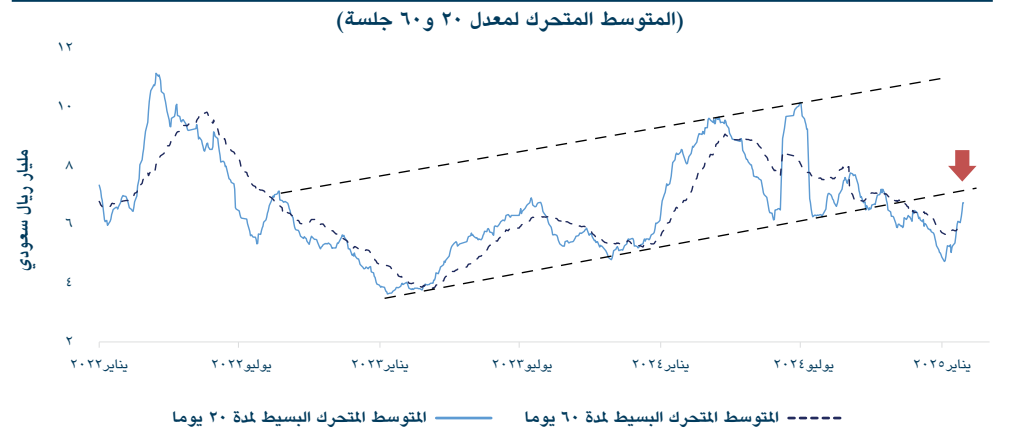
سجل مؤشر تاسي خلال العامين الماضيين متوسط حجم تداول يومي بين ٧-٥ مليار ريال سعودي فيما يقارب ثلثي الجلسات، وكانت التداولات بقيمة ٦ مليار الأكثر تكراراً.

النطاق الأسبوعي % (سنتين)



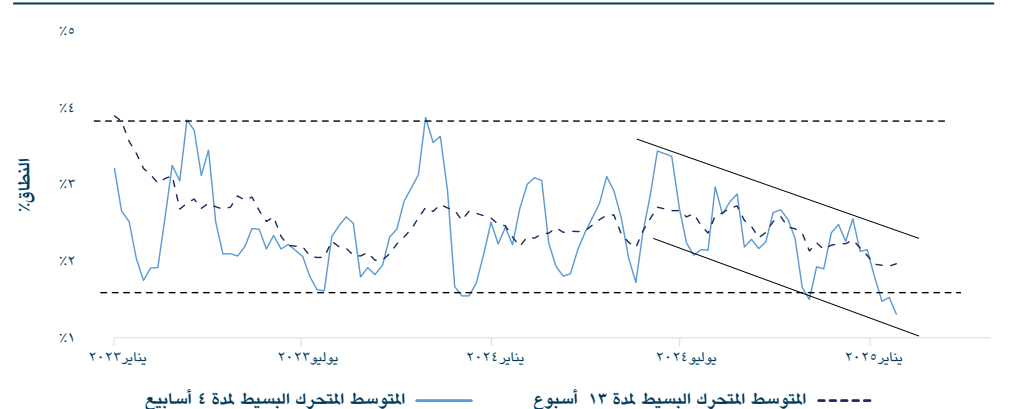
سجل مؤشر تاسي خلال العامين الماضيين نطاق حركة أسبوعي بين ١,٥% - ٢,٥%، ما يقارب من ثلثي نفس الفترة بنحو ٢%.

اتجاه السيولة (٣ سنوات)



يتجه مؤشر السيولة إلى إعادة اختبار الحد السفلي للقناة الصاعدة المكسور سابقاً وقد يتعرض إلى المزيد من الانخفاض المحتمل نحو القاع السابق حول مستوى ٤,٨ مليار.

تذبذب الفارق - النطاق الأسبوعي % (سنتين)



كسر اتجاه النطاق الأسبوعي مستوى القيعان السابقة متجهاً نحو الحد السفلي للقناة الهابطة حول مستوى ١,٠%.

المصدر: موقع أرقام، الجزيرة كابيتال

قطاع البنوك (أسبوعي): حقق المؤشر المستهدف الأول حول مستوى ١٢,٧٢٠ نقطة، ويتطلب اختراقه لإمكانية المزيد من الارتفاع نحو المستهدف الثاني حول مستوى ١٣,٢٠٠ نقطة. أيضا، تستمر حركة مؤشر القوة النسبية RSI في الاتجاه الصاعد فوق مستوى ٥٠. في المقابل، قد يؤدي إغلاق المؤشر الأسبوعي تحت المتوسط المتحرك (١٠ أسابيع) حول مستوى ١٢,٢٠٠ نقطة إلى المزيد من الانخفاض نحو المتوسط المتحرك البسيط (٢٠ أسبوع) حول مستوى ١١,٩٣٥ نقطة.

قطاع المواد الأساسية (أسبوعي): ارتد المؤشر عن مستوى القاع السابق، لكن يتطلب اختراق المتوسط المتحرك البسيط (٢٠ أسبوع) حول مستوى ٥,٦٨٠ نقطة للارتفاع نحو مستهدفات الاتجاه الصاعد حول مستوى ٥,٧٨٠ نقطة، ثم منطقة ٥,٨٩٠ - ٥,٩٦٠ نقطة. أيضا، اخترق مؤشر القوة النسبية RSI خط الاتجاه الهابط مما يشير إلى زخم إيجابي للارتفاع. في المقابل، قد يؤدي الإغلاق الأسبوعي تحت الحد العلوي للقناة حول مستوى ٥,٥٤٥ نقطة إلى المزيد من الانخفاض نحو مستوى القاع السابق بالقرب من مستوى ٥,٤١٠ نقطة.



المصدر: تريدينج فيو، الجزيرة كابيتال

قطاع الطاقة (أسبوعي): يعيد المؤشر حاليا اختبار دعم المتوسط المتحرك البسيط (٢٠ أسبوع) حول مستوى ٥,٢٥٥ نقطة، وقد يؤدي كسره إلى المزيد من عمليات جني الأرباح والانخفاض نحو دعم المستوى ٥,١٧٠ نقطة. إضافة إلى ذلك، يقترب مؤشر القوة النسبية RSI من إعادة اختبار خط الاتجاه الصاعد. في المقابل، قد يؤدي الإغلاق الأسبوعي فوق القمة الثانوية السابقة حول مستوى ٥,٣٦٠ نقطة إلى المزيد من الارتفاع نحو القمة السابقة حول مستوى ٥,٤٧٥ نقطة.

قطاع الاتصالات (أسبوعي): يستمر ارتفاع المؤشر ضمن الاتجاه الصاعد نحو المستهدف المحتمل حول منطقة ٨,٦٨٠ - ٨,٨٠٠ نقطة. أيضا، اخترق مؤشر القوة النسبية RSI خط الاتجاه الهابط مما يؤكد اتجاه السعر. في المقابل، قد يؤدي الإغلاق الأسبوعي تحت مستوى ٨,٣٠٠ نقطة إلى المزيد من الانخفاض نحو المتوسط المتحرك البسيط (٢٠٠ أسبوع) حول مستوى ٨,٠٦٠ نقطة.



المصدر: تريدينج فيو، الجزيرة كابيتال

قطاع التأمين (أسبوعي): بدأ المؤشر في عمليات جني الأرباح بالقرب من الحد العلوي للقناة الهابطة، مما يشير إلى انخفاض محتمل لإعادة اختبار المتوسطات المتحركة البسيطة (١٠ و ٢٠ أسبوع) حول منطقة ١٠,٤٧٠ - ١٠,٣٠٠ نقطة. أيضاً، بدأ مؤشر القوة النسبية RSI في الاتجاه للانخفاض نحو مستوى ٥٠. في المقابل، قد يؤدي الإغلاق الأسبوعي فوق الحد العلوي للقناة الهابطة حول مستوى ١١,١٧٥ نقطة إلى المزيد من الارتفاع المحتمل نحو مستهدفات حول مستوى ١١,٦٧٥ نقطة ثم ١٢,١٠٠ نقطة.

قطاع المرافق العامة (أسبوعي) بدأ المؤشر عمليات جني الأرباح بعد اختباره خط الاتجاه الهابط حول مستوى ١٥,٥٢٥ نقطة. مع ذلك، قد يؤدي اختراق هذا المستوى إلى المزيد من الارتفاع نحو مستهدف محتمل حول منطقة ١٥,٩٢٥ - ١٦,٦٢٥ نقطة. أيضاً، اخترق أيضاً مؤشر القوة النسبية RSI خط الاتجاه الهابط مما يشير إلى احتمال حدوث اختراق مماثل في حركة السعر. في المقابل، قد يؤدي إغلاق المؤشر الأسبوعي تحت المتوسط المتحرك البسيط (١٠ أسبوع) حول مستوى ١٣,٥٤٠ نقطة إلى المزيد من الانخفاض المحتمل نحو القاع السابق حول مستوى ١٢,٩٣٠ نقطة.



المصدر: تريدينج فيو، الجزيرة كابيتال



تحليل الأسواق العالمية الرئيسية



ستاندارد أند بورز ٥٠٠ (أسبوعي): يتداول المؤشر حالياً ضمن اتجاه صاعد قريب المدى نحو منطقة ٦,١٤٥ - ٦,٢٢٠ نقطة، مع ظهور علامات ضعف في مؤشر زخم السعر. مع ذلك، قد يؤدي الإغلاق الأسبوعي تحت المتوسط المتحرك البسيط (٢٠ أسبوع) حول مستوى ٥,٩١٠ نقطة إلى المزيد من الانخفاض نحو خط الاتجاه الصاعد حول مستوى ٥,٦٨٠ نقطة، وقد يغير كسر هذا المستوى الاتجاه الحالي. شكّل مؤشر القوة النسبية RSI دايفرجنس "Divergence" سلبي مما يشير إلى إنذار مبكر لإمكانية قرب حدوث عمليات جني أرباح. في المقابل، قد يؤدي الإغلاق الأسبوعي فوق مقاومة المستوى ٦,٢٢٠ نقطة إلى المزيد من الارتفاع نحو مستهدف جديد للاتجاه الصاعد حول مستوى ٦,٤٢٥ نقطة.



المصدر: تريدينج فيو، الجزيرة كابيتال

خام برنت (أسبوعي): تعيد عقود خام برنت اختبار المتوسط المتحرك البسيط (٢٠ أسبوع) حول مستوى ٧٥,٦٥ دولار أمريكي، وقد يؤدي كسره إلى المزيد من عمليات جني الأرباح والانخفاض نحو الدعم الرئيسي حول مستوى ٧٢,٠٠ دولار أمريكي، والذي بكسره قد يواجه المزيد من الانخفاض، كما قد يشير كسر هذا المستوى إلى مستهدفات بالقرب من منطقة القيعان السابقة حول المستويات ٦٨,٨٠ - ٦٧,٢٥ دولار أمريكي. أيضا، يُعيد مؤشر القوة النسبية RSI في نفس الوقت اختبار خط الاتجاه الصاعد. في المقابل، قد يؤدي الإغلاق الأسبوعي فوق مستوى ٧٨,٥٠ دولار أمريكي إلى إمكانية الارتفاع نحو مستوى القمة السابقة حول المستويات ٨١,٢٥ / ٨٢,٦٠ دولار أمريكي.



المصدر: تريدينج ، الجزيرة كابيتال

الذهب (أسبوعي): يختبر معدن الذهب حالياً منطقة المقاومة ٢,٨٥٠ - ٢,٨٧٥ دولار أمريكي بعد اختراق القمة السابقة، وقد يؤدي اختراق مستوى ٢,٨٧٥ دولار أمريكي إلى المزيد من الارتفاع نحو مستهدفات حول مستوى ٢,٩٦٠ دولار أمريكي ثم ٣,٠٦٠ دولار أمريكي. أيضاً، يعيد مؤشر القوة النسبية RSI حالياً اختبار خط الاتجاه الصاعد الذي تم كسره سابقاً مع تشكيل دايفرجنس "Divergence" سلبي. في المقابل، قد يؤدي الإغلاق الأسبوعي تحت الحد الأدنى للقناة الصاعدة حول مستوى ٢,٦٩٥ دولار أمريكي إلى تغير الاتجاه الصاعد الحالي والمزيد من الانخفاض المحتمل نحو منطقة الدعم حول المستويات ٢,٥٤٥ - ٢,٤٩٥ دولار أمريكي.



المصدر: تريندنج فيو، الجزيرة كابيتال

مؤشر الدولار الأمريكي (أسبوعي): بدأ المؤشر بالارتداد من مستوى القمم السابقة حول مستوى ١٠٧,٥، وارتفع لإعادة اختبار المستهدف الأول للقناة الهابطة حول مستوى ١٠٩,٨٥، وقد يؤدي اختراق هذا المستوى إلى المزيد من الارتفاع نحو المستهدف الثاني حول مستوى ١١٢,٠٠. أيضاً، يُعيد مؤشر القوة النسبية RSI في نفس الوقت اختبار خط الاتجاه الهابط الذي تم اختراقه سابقاً. في المقابل، سيؤدي الإغلاق الأسبوعي تحت المتوسط المتحرك البسيط (١٠ أسابيع) حول مستوى ١٠٧,٨٥ نقطة إلى ضعف اتجاه المؤشر والمزيد من الانخفاض نحو المتوسط المتحرك البسيط (٢٠ أسبوع) بالقرب من مستوى ١٠٥,٨٠ نقطة.



المصدر: تريدينج فيو، الجزيرة كابيتال

عملة البيتكوين المشفرة (أسبوعي): بدأت العملة الرقمية في عمليات جني الأرباح بعد اختبار مستوى القمة السابقة حول مستوى ١٠٩,٠٠٠ دولار أمريكي، وقد يؤدي الإغلاق الأسبوعي تحت المتوسط المتحرك البسيط (١٠ أسابيع) بالقرب من مستوى ١٠٠,١٩٠ دولار أمريكي إلى المزيد من عمليات جني الأرباح والانخفاض نحو مستوى ٨٩,٥٢٥ دولار أمريكي. أيضا، شكل مؤشر القوة النسبية RSI دايفرجنس "Divergence" سلبي بعد كسر خط الاتجاه الصاعد، مما يشير إلى إمكانية المزيد من عمليات جني الأرباح في حركة السعر. في المقابل، قد يؤدي الإغلاق الأسبوعي فوق مستوى ١٠٩,٠٠٠ دولار أمريكي إلى المزيد من الارتفاع نحو مستهدف جديد للاتجاه الصاعد حول مستوى ١١٤,٢٥٠ دولار أمريكي.

BTC1! · Bitcoin CME Futures · 1W · CME O 104,695 H 107,500 L 97,650 C 102,095 -2,965 (-2.82%)



المصدر: تريندينج فيو، الجزيرة كابيتال



رئيس إدارة الأبحاث - الأوراق المالية
جاسم الجبران
+٩٦٦ ١١ ٢٢٥٦٢٤٨
j.aljabran@aljziracapital.com.sa

إدارة الأبحاث

المصطلحات الفنية

الشموع اليابانية: الشمعة اليابانية (الشمعة) هي نوع من الرسوم البيانية التي تمثل تحركات أسعار الأوراق المالية لفترة محددة قيد الدراسة من أعلى وأدنى سعر وسعر الافتتاح والإغلاق. يُعرف الجزء العريض من الشمعة باسم "الجسم الحقيقي" ويظهر سعر افتتاح وإغلاق الورقة المالية للفترة. تظهر ذيل الشمعة أعلى وأدنى سعر لهذه الفترة. يختلف شكل الشمعة بناءً على العلاقة بين أعلى وأدنى سعر وسعر الافتتاح والإغلاق.

الشمعة الصاعدة: هذه الشمعة يكون سعر الإغلاق فيها أعلى من سعر الافتتاح (عادة ما تكون خضراء اللون).

الشمعة الهابطة: هذه الشمعة يكون سعر الإغلاق فيها أقل من سعر الافتتاح (عادة ما تكون حمراء اللون).

الدعم: هو مستوى السعر الذي يرتفع عنده الطلب بما يكفي لتجنب المزيد من انخفاض الأسعار.

المقاومة: هو مستوى السعر الذي يرتفع عنده المعروض بما يكفي لوقف المزيد من ارتفاع الأسعار.

النمط / الشكل: هو بيان لنشاط سعر الورقة المالية خلال فترة معينة يمكن استخدامه لتحديد الاتجاهات المحتملة وعكس الاتجاه والأسعار المستهدفة ونقاط الدخول والخروج وما إلى ذلك، كما أن هناك العديد من الأنماط مثل الرأس والكتفين والمثلثات والأعلام وغيرها.

المتوسط المتحرك البسيط: يتكون من خلال حساب متوسط سعر الورقة المالية على مدى عدد محدد من الفترات. تعتمد المتوسطات المتحركة على سعر الإغلاق؛ على سبيل المثال، المتوسط المتحرك البسيط لمدة ٥ أيام هو مجموع أسعار الإغلاق على مدى خمسة أيام مقسومًا على خمسة.

المتوسطات المتحركة الأسية: تقلل المتوسطات المتحركة الأسية فارق سرعة الاستجابة من خلال زيادة وزن الأسعار الأحدث، حيث تعتمد الأوزان المستخدمة على آخر سعر لعدد الفترات في المتوسط المتحرك.

مؤشر القوة النسبية: هو مؤشر زخم يقارن ارتفاع سعر الورقة المالية بانخفاضها لعدد محدد مسبقًا من الفترات (بشكل عام يتم استخدام ١٤ فترة). يوضح مؤشر القوة النسبية تواجد الورقة المالية نسبيًا في منطقة تشبع الشراء / تشبع البيع. يمكن اعتبار الأوراق المالية ذات مؤشر القوة النسبية الأعلى من ٧٠ "تشبع شراء" فيما يمكن اعتبار الأقل من ٣٠ "تشبع بيع".

تقارب / تباعد المتوسط المتحرك (الماكد): هو مؤشر تداول يرصد التغيرات في قوة وتوجه وزخم ومدة الاتجاه في سعر السهم من خلال مجموعة من السلاسل ذات ثلاث فترات محسوبة من أسعار الإغلاق التاريخية.

تصحيح فيبوناتشي: خطوط أفقية تشير إلى مناطق الدعم / المقاومة المتوقعة للورقة المالية بناءً على حركة سعر محددة مسبقًا، يشار إليها عادة بنسب فيبوناتشي ٦,٢٣٪، ٢,٣٨٪، ٥٠,٠٪، ٦١,٨٪، ١٠٠٪ من حركة السعر.

إفصاحات وإقرارات وإخلاء المسؤولية

إن الغاية من إعداد هذا التقرير هي تقديم صورة عامة عن الشركة أو القطاع الاقتصادي أو الموضوع الاقتصادي محل البحث، وليس الهدف تقديم توصية ببيع أو شراء أو الاحتفاظ بأية أوراق مالية أو أصول أخرى. بناءً على ما سبق، لا يأخذ هذا التقرير بعين الاعتبار الظروف المالية الخاصة بكل مستثمر ومدى قابليته / رغبته بحمل المخاطر المتعلقة بالاستثمار في الأوراق المالية أو الأصول الأخرى، وبالتالي قد لا يكون مناسباً لجميع العملاء باختلاف أوضاعهم المالية وقدرتهم ورغبتهم في تحمل المخاطر. يفضل عموماً أن يقوم المستثمر بأخذ المشورة من عدة جهات ومصادر متعددة عندما يتعلق الأمر بالقرارات الاستثمارية وأن يدرس تأثير هذه القرارات على وضعه المالي والقانوني والضريبي وغيره قبل الدخول بهذه الاستثمارات أو تصفيتها جزئياً أو كلياً. إن أسواق الأسهم والسندات والمتغيرات الاقتصادية الجزئية والكلية ذات طبيعة متغيرة وقد تشهد تقلبات مفاجئة بدون سابق إنذار، لذلك قد يتعرض المستثمر في الأوراق المالية أو الأصول الأخرى لمخاطر وتقلبات غير متوقعة. جميع المعلومات والآراء والتوقعات والقيم العادلة أو الأسعار المستهدفة الواردة في التقرير مستقاة من مصادر تعتقد شركة الجزيرة للأسواق المالية بأنها موثوقة، لكن لم تقم شركة الجزيرة للأسواق المالية بتفنيده هذه المعلومات بشكل مستقل، لذلك قد يحدث أن تكون هذه المعلومات مختصرة وغير كاملة، وبناءً عليه تعتبر شركة الجزيرة للأسواق المالية غير مسؤولة عن مدى دقة أو صحة المعلومات والتوقعات المبينة عليها الواردة في التقرير ولا تتحمل أية مسؤولية عن أية خسارة مادية أو معنوية قد تحدث بسبب استخدام هذا التقرير أو أجزاء منه. لا تقدم شركة الجزيرة للأسواق المالية أية ضمانات بخصوص التوقعات أو الأسعار العادلة أو الأسعار المستهدفة أو الأرقام الواردة بالتقرير وجميع التوقعات والبيانات والأرقام والقيم العادلة والأسعار المستهدفة قابلة للتغيير أو التعديل بدون إشعار مسبق. الأداء السابق لأي استثمار لا يعتبر مؤشراً للأداء المستقبلي. تقديرات السعر العادل أو السعر المستهدف والتوقعات والتصريحات بخصوص الآفاق المستقبلية الواردة بالتقرير قد لا تحصل فعلياً. قد ترتفع أو تنخفض قيمة الأسهم أو الأصول المالية الأخرى أو العائد منها. أي تغيير في أسعار العملات قد يكون له أثر إيجابي أو سلبي على قيمة/عائد السهم أو الأوراق المالية الواردة في التقرير. قد يحصل المستثمر على مبلغ أقل من المبلغ الأصلي المستثمر في حالات معينة. بعض الأسهم أو الأوراق المالية قد تكون بطبيعتها قليلة السيولة / التداول أو تصبح كذلك بشكل غير متوقع في ظروف معينة وهو ما قد يزيد المخاطرة على المستثمر. قد تطبق رسوم على الاستثمارات في الأسهم. تم إعداد هذا التقرير من قبل موظفين متخصصين في شركة الجزيرة للأسواق المالية، وهم يتعهدون بأنهم وزوجاتهم وأولادهم لا يمتلكون أسهماً أو أوراق مالية أخرى يتضمنها هذا التقرير بشكل مباشر وقت إصدار هذا التقرير، لكن كاتبو هذا التقرير، / أو زوجاتهم / أولادهم قد يمتلكون أوراق مالية / حصص في الصناديق المفتوحة للجمهور المستثمرة في الأوراق المالية المذكورة في هذا التقرير كجزء من محفظة متنوعة والتي تدار من قبل طرف ثالث. تم إعداد هذا التقرير بشكل منفصل ومستقل من قبل إدارة الأبحاث في شركة الجزيرة للأسواق المالية ولم يتم إطلاع أي أطراف داخلية أو خارجية قد يكون لها مصلحة مباشرة أو غير مباشرة في محتويات هذا التقرير قبل النشر، ما عدا أولئك الذين يسمح لهم مركزهم الوظيفي بذلك، و/ أو الأطراف الرابعة الذين التزموا باتفاقية الحفاظ على سرية المعلومات مع الجزيرة كابيتال. قد تملك الجزيرة كابيتال و/ أو الشركات التابعة لها حصصاً في الأوراق المالية المذكورة في هذا التقرير بشكل مباشر، أو بشكل غير مباشر عن طريق صناديق استثمارية تديرها و/ أو ضمن صناديق استثمارية تدار من قبل أطراف ثالثة. قد تكون إدارة المصرفية الاستثمارية للجزيرة كابيتال في طور المباحثات للحصول أو حصلت فعلاً على صفقة أو صفقات من قبل الشركات موضوع هذا التقرير. قد يكون أحد أعضاء مجلس الإدارة في شركة الجزيرة للأسواق المالية أو أحد مدراءها التنفيذيين، أو أكثر من فرد واحد، عضو / أعضاء في مجلس إدارة أو الإدارة التنفيذية في إحدى الشركات المذكورة في هذا التقرير أو الشركات التابعة لها. لا يسمح بنسخ هذا التقرير أو أي جزء منه للتوزيع لأي جهة سواء داخل أو خارج المملكة العربية السعودية بدون الحصول على إذن خطي مسبق من شركة الجزيرة للأسواق المالية. على الأفراد والجهات المتلقية لهذا التقرير الالتزام بهذه القيود، والقبول بهذا التقرير يعني قبول الالتزام بالقيود السابقة.