



تقرير التحليل الفني الشهري

مارس | ٢٠٢٤

إن الغرض من وضع هذا التقرير هو تقديم نظرة عامة فنية عن السوق والأسهم والسلع الخاضعة تحت البحث. بناء على ذلك، لا يأخذ هذا التقرير بعين الاعتبار الوضع المالي لكل مستثمر ورغبته/رغبتها في درجة المخاطرة التي يمكن تحملها حيال الاستثمار في الأوراق المالية أو أي أصول أخرى. بالتالي، لا ينبغي اعتبار أي من المعلومات التي تم طرحها في هذا التقرير كمشورة في المشاريع التجارية أو مشورة مالية أو قانونية.

رئيس إدارة الأبحاث - الأوراق المالية

جاسم الجبران

+٩٦٦ ١١ ٢٢٥٦٢٤٨

j.aljabran@aljaziracapital.com.sa



تحليل سوق الأسهم السعودي



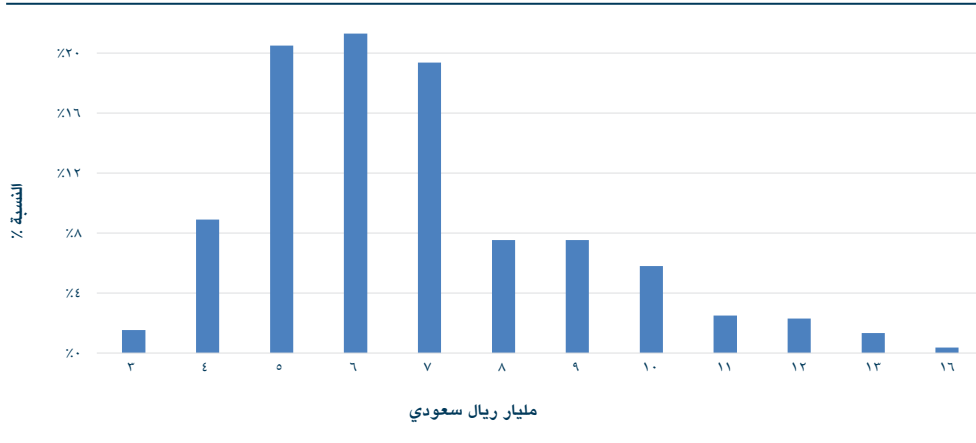
مؤشر تداول (أسبوعي): يشهد المؤشر عمليات جني أرباح مؤقتة، في المقابل يتطلب إغلاق أسبوعي فوق مستوى ١٢,٦٧٠ نقطة للإشارة إلى انتهاء عمليات جني الأرباح والارتفاع نحو مستهدف الاتجاه الصاعد بالقرب من تصحيح ١,٦١,٨٪ فيبوناتشي حول المستويات ١٢,٩٧٠ - ١٣,١٧٥ نقطة. إضافة إلى ذلك، يستمر مؤشر القوة النسبية RSI في حركته فوق مستوى ٥٠ بعد اختراق خط الاتجاه الهابط. في المقابل، قد يؤدي الإغلاق الأسبوعي تحت المتوسط المتحرك البسيط (١٠ أسابيع) حول مستوى ١٢,٢٨٠ نقطة إلى ضعف اتجاه قريب المدى للمؤشر والمزيد من الانخفاض نحو المتوسط المتحرك البسيط (٢٠ أسبوع) حول مستوى ١١,٧٣٠ نقطة.



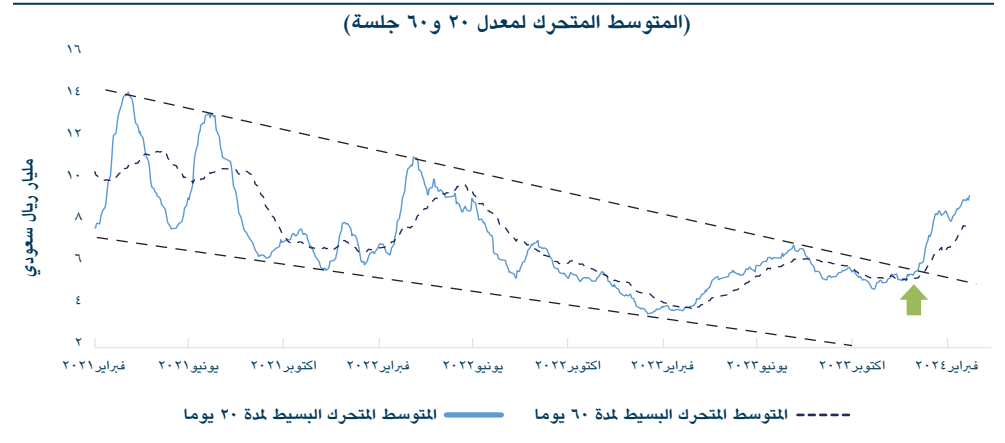
المصدر: تريدينج فيو، الجزيرة كابيتال

مؤشر تداول (الإحصاءات): سجل مؤشر تاسي متوسط حجم تداول يومي خلال العامين الماضيين بين ٥-٧ مليار ريال سعودي، ما يقارب الثلثين منها أعلى من ٦ مليار ريال سعودي. سجل المؤشر نطاق حركة أسبوعي بين ٢,٠٪ - ٢,٠٪، قرب نصف نفس الفترة بأعلى من ٢,٠٪. استمر ارتفاع سيولة المؤشر بعد اختراق الحد العلوي للقناة الهابطة وقد يرتفع نحو القمة السابقة حول مستوى ١١ مليار ريال سعودي. إضافة إلى ذلك، يتجه متوسط التذبذب الأسبوعي حالياً نحو الحد السفلي لنطاقه الجانبي بالقرب من ٢,٠٪.

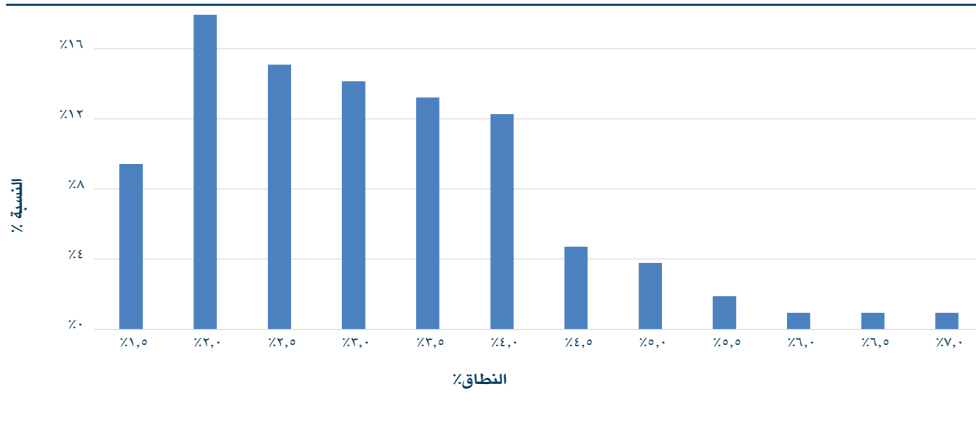
التداول اليومي (٢ سنوات)



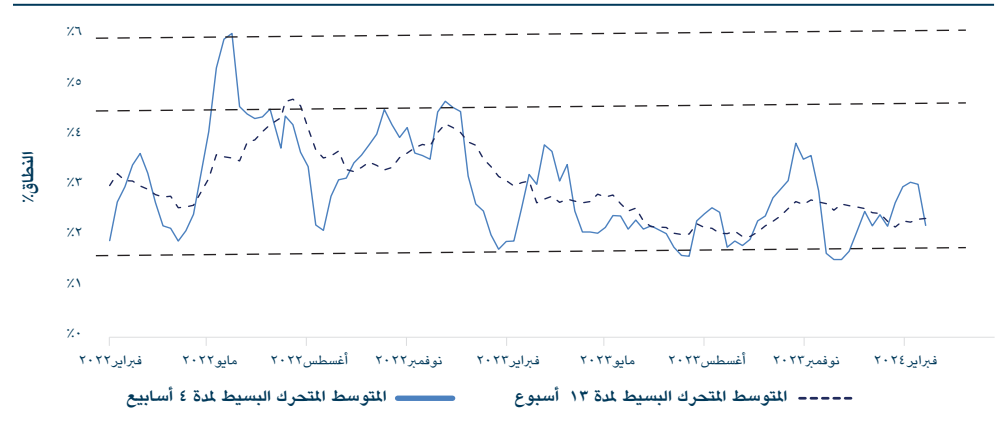
اتجاه السيولة (٣ سنوات)



النطاق الأسبوعي (٢ سنوات)



تذبذب الفارق - النطاق الأسبوعي (سنتين)



المصدر: موقع أرقام، الجزيرة كابيتال

قطاع البنوك (أسبوعي): يشهد المؤشر حالياً عمليات جني أرباح ضمن نطاق جانبي بين مستويات ١٣,١٣٥ - ١٣,١٣٥ نقطة قبل العودة للارتفاع نحو المستهدف الثاني لنموذج القاع المزدوج حول مستوى ١٣,٥٥٠ نقطة. أيضاً، يستمر تحرك مؤشر القوة النسبية RSI داخل منطقة الاتجاه الصاعد فوق مستوى ٥٠. في المقابل، قد يشير الإغلاق الأسبوعي تحت مستوى ١١,٩٩٠ نقطة إلى ضعف اتجاه المؤشر والمزيد من الانخفاض نحو المتوسط المتحرك البسيط (٥٠ أسبوع) بالقرب من مستوى ١١,٣٦٠ نقطة.

قطاع المواد الأساسية (أسبوعي): تستمر تداولات المؤشر تحت منطقة المقاومة الرئيسية بالقرب من المتوسط المتحرك البسيط (٥٠ أسبوع) وتصحيح ٦١,٨٪ فييوناتشي حول مستوى ٦,٣٠٠ نقطة، ويتطلب اختراقه للتحويل إلى الارتفاع نحو مستهدف الاتجاه الصاعد بالقرب من مستوى ٦,٧٧٥ نقطة. يستمر أيضاً مؤشر القوة النسبية RSI حركة جانبية تحت مستوى ٥٠. في المقابل، سيؤدي الإغلاق الأسبوعي تحت تحت المتوسط المتحرك البسيط (٢٠ أسبوع) حول مستوى ٦,٠٣٠ نقطة إلى ضعف اتجاه المؤشر والمزيد من الانخفاض نحو مستوى ٥,٦٢٠ نقطة.



المصدر: تريدينج فيو، الجزيرة كابيتال

تجزئة وتوزيع السلع الكمالية (أسبوعي) شكل المؤشر نموذج شمعة "السحابة القاتمة" (Dark Cloud)، مما يشير إلى عمليات جني أرباح مؤقتة قبل استئناف الارتفاع باتجاه مستهدف نموذج الرأس والكتفين المقلوب حول مستوى ٩,٤٠٠ نقطة. أيضا، يستمر مؤشر القوة النسبية RSI في حركته الإيجابية مما يؤكد حركة السعر. في المقابل، سيؤدي الإغلاق الأسبوعي تحت المتوسط المتحرك البسيط (١٠ أسابيع) حول مستوى ٨,٦٢٥ نقطة إلى ضعف اتجاه المؤشر والمزيد من الانخفاض نحو المتوسط المتحرك البسيط (٢٠ أسبوع) بالقرب من مستوى ٨,٢٠٠ نقطة.

قطاع الاتصالات (أسبوعي): شكل المؤشر نموذج ابتلاع هابطة (Bearish Engulfing)، مما يشير إلى احتمال حدوث عمليات جني أرباح والانخفاض نحو منطقة ٣٨,٢٪ - ٥٠,٠٪ لتصحيح فيبوناتشي حول مستويات ٧,٧٩٥ - ٧,٥٨٥ نقطة حيث قد تظهر عمليات الشراء مجددا. إضافة إلى ذلك، بدأ مؤشر القوة النسبية RSI في الارتداد والانخفاض من منطقة تشبع الشراء حول مستوى ٧٠. في المقابل، سيؤدي الإغلاق الأسبوعي فوق مستوى ٨,٥٠٠ نقطة إلى تحرك المؤشر في الاتجاه الصاعد والمزيد من الارتفاع نحو المستهدف حول مستوى ٨,٨٠٠ نقطة.



المصدر: تريدينج فيو، الجزيرة كابيتال

قطاع التأمين (أسبوعي): يستهدف المؤشر حالياً تصحيح ٢٠٪ فيبوناتشي حول مستوى ١٠,٤٧٥ نقطة حيث قد تظهر عمليات جني الأرباح. أيضاً، يرتفع مؤشر القوة النسبية RSI فوق مستوى ٧٠، مما يشكل إشارة إيجابية. في المقابل، سيؤدي الإغلاق الأسبوعي تحت مستوى ٩,٧٢٥ نقطة إلى ضعف اتجاه قريب المدى والمزيد من الانخفاض نحو مستوى ٩,٤٠٠ نقطة.

قطاع إنتاج الأغذية (أسبوعي): يتجه المؤشر حالياً نحو منطقة الدعم بالقرب من المستويات ٦,٤٩٠ - ٦,٣٦٠، مما يشير إلى إمكانية الانعكاس نحو المستهدف بالقرب من مستوى ٧,٠٤٥. أيضاً، يستمر مؤشر القوة النسبية RSI في حركته فوق مستوى ٥٠. في المقابل، سيؤدي الإغلاق الأسبوعي تحت المتوسط المتحرك البسيط (١٠ أسابيع) حول مستوى ٦,٣٦٠ نقطة إلى ضعف اتجاه المؤشر والمزيد من الانخفاض نحو المتوسط المتحرك البسيط (٢٠ أسبوع) بالقرب من مستوى ٥,٨٩٥ نقطة.



المصدر: تريدينج فيو، الجزيرة كابيتال



تحليل الأسواق العالمية الرئيسية



ستاندارد أند بورز ٥٠٠ (أسبوعي): شكل المؤشر شمعة دوجي (Doji) أسبوعية حول المقاومة الرئيسية عند تصحيح ١٢٧,٢٪ فيبوناتشي بالقرب من مستوى ٥,١٨٠، مما يشير إلى نظرة متحفظة حتى يتم اختراقه. إضافة إلى ذلك، قد يؤدي اختراق هذا المستوى إلى الارتفاع نحو المستهدف الثاني حول تصحيح ١٦١,٨٪ فيبوناتشي بالقرب من مستوى ٥,٦٣٥، لكن قد يشير تشكيل شمعة هابطة تالية إلى إمكانية حدوث عمليات جني أرباح والانخفاض نحو مستوى ٤,٩٥٠. أيضاً، يستمر تحرك مؤشر القوة النسبية RSI داخل منطقة الاتجاه الصاعد فوق مستوى ٧٠. في المقابل، سيؤدي الإغلاق الأسبوعي تحت مستوى ٤,٩٥٠ نقطة إلى ضعف اتجاه قريب المدى للمؤشر والمزيد من الانخفاض نحو القمة السابقة بالقرب من مستوى ٤,٨٢٠ نقطة.



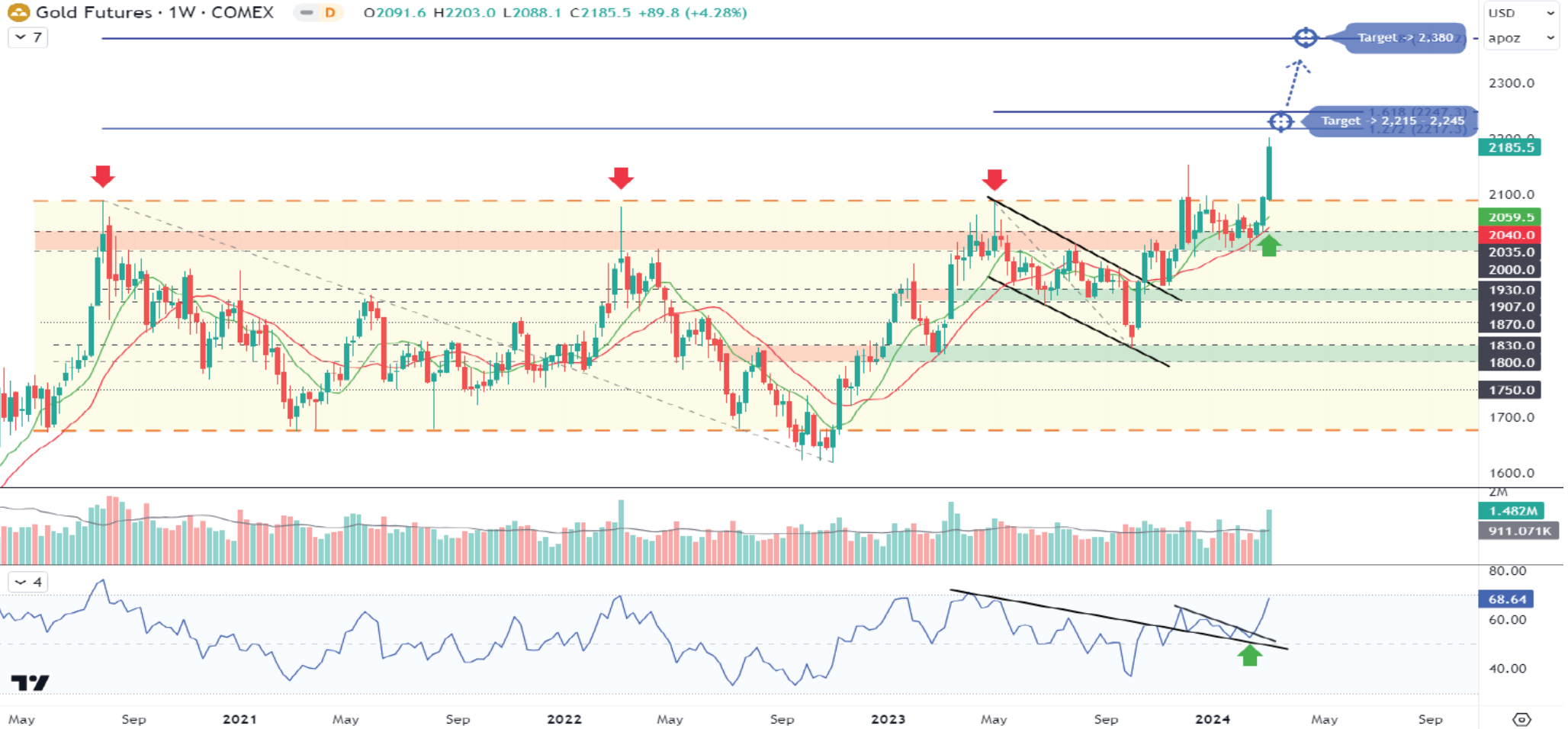
المصدر: تريندنج فيو، الجزيرة كابيتال

خام برنت (أسبوعي): يستمر تعرض خام برنت لمقاومة تصحيح ٥٠% فييوناتشي حول مستوى ٨٤,١٥ دولار أمريكي بعد الارتداد من خط الاتجاه الرئيسي الصاعد. قد يؤدي اختراق المؤشر لمستوى المقاومة إلى إمكانية المزيد من الارتفاع نحو القمة السابقة حول ٩٦,٠٠ دولار أمريكي. يستمر أيضا مؤشر القوة النسبية RSI في حركته حول مستوى ٥٠. في المقابل، سيؤدي الإغلاق الأسبوعي تحت مستوى ٧٢,٣٠ دولار أمريكي إلى مزيد من الانخفاض نحو مستوى ٦٩,٠٠ دولار أمريكي ثم مستوى ٦٥,٠٠ دولار أمريكي.



المصدر: تريندنج فيو، الجزيرة كابيتال

الذهب (أسبوعي): أغلق معدن الذهب فوق الحد العلوي للقناة الجانبية الرئيسية حول مستوى ٢,٠٩٠ دولار أمريكي، ويتجه نحو مستهدف الاتجاه الصاعد حول تصحيح ١٢٧,٢٪ فيبوناتشي بالقرب من منطقة ٢,٢١٥ - ٢,٢٤٥ دولار أمريكي. إضافة إلى ذلك، يشير الإغلاق الأسبوعي فوق منطقة المقاومة إلى وجود فرصة أخرى للارتفاع واستهداف المستوى ٢,٣٨٠ دولار أمريكي. أيضا، اخترق مؤشر القوة النسبية RSI خط الاتجاه الهابط مما يؤكد اتجاه السعر. في المقابل، سيؤدي الإغلاق الأسبوعي تحت مستوى ٢,٠٩٠ دولار أمريكي إلى ضعف اتجاه السعر والمزيد من الانخفاض نحو المتوسط المتحرك البسيط (٢٠ أسبوع) بالقرب من مستوى ٢,٠٤٠ دولار أمريكي.



المصدر: تريندنج فيو، الجزيرة كابيتال

مؤشر الدولار الأمريكي (أسبوعي): يتعرض المؤشر لحركة عمليات جني أرباح وأغلق تحت المتوسط المتحرك البسيط (٥٠ أسبوع)، مما يشير إلى إمكانية المزيد من الانخفاض نحو منطقة الدعم حول المستويات ١٠١,٢٥ - ٩٩,٦٠. أيضاً، بدأ انخفاض مؤشر القوة النسبية RSI من مستوى ٥٠ الذي تم عنده سابقاً تحولات في الاتجاه. في المقابل، سيؤدي الإغلاق الأسبوعي فوق مستوى ١٠٤,٦٠ إلى المزيد من الارتفاع نحو مستوى القمة السابقة بالقرب من مستوى ١٠٧,٣٠.



المصدر: تريدينج فيو، الجزيرة كابيتال

عائد السندات الأمريكية لأجل ١٠ سنوات (أسبوعي): بدأ تعرض مؤشر العائد لضغوط عمليات البيع بعد ارتفاع مؤقت لإعادة اختبار الحد السفلي لنموذج الوتد الصاعد، وقد ينخفض بعد ذلك لاستهداف مستوى ٣,٦٥٪ ثم مستوى ٣,٢٥٪. في الوقت نفسه، بدأ مؤشر القوة النسبية RSI بالانخفاض بعد إعادة اختبار خط الاتجاه الصاعد الذي تم كسره سابقا بالقرب من مستوى ٥٠. في المقابل، سيؤدي الإغلاق الأسبوعي فوق مستوى ٤,٤٠٪ إلى المزيد من الارتفاع نحو منطقة ٤,٧٥٪.



عملة البيتكوين المشفرة (أسبوعي): يختبر السعر حاليا مستوى القمة التاريخية حول مستوى ٦٩,٠٠٠ دولار أمريكي، وقد تظهر عندها عمليات جني أرباح. إضافة إلى ذلك، يختبر مؤشر القوة النسبية RSI الحد العلوي للقناة الصاعدة داخل منطقة تشبع الشراء، مما يشير إلى إمكانية حدوث عمليات جني أرباح. في المقابل، سيؤدي الإغلاق الأسبوعي فوق مستوى ٦٩,٠٠٠ دولار أمريكي إلى المزيد من ارتفاع الأسعار نحو مستوى ٨٣,٥٠٠ دولار أمريكي.



المصدر: تريندينج فيو، الجزيرة كابيتال



رئيس إدارة الأبحاث - الأوراق المالية
جاسم الجبران
+٩٦٦ ١١ ٢٢٥٦٢٤٨
j.aljabran@aljaziracapital.com.sa

إدارة الأبحاث

الشموع اليابانية: الشمعة اليابانية (الشمعة) هي نوع من الرسوم البيانية التي تمثل تحركات أسعار الأوراق المالية لفترة محددة قيد الدراسة من أعلى وأدنى سعر وسعر الافتتاح والإغلاق. يُعرف الجزء العريض من الشمعة باسم "الجسم الحقيقي" ويظهر سعر افتتاح وإغلاق الورقة المالية للفترة. تظهر ذيل الشمعة أعلى وأدنى سعر لهذه الفترة. يختلف شكل الشمعة بناءً على العلاقة بين أعلى وأدنى سعر وسعر الافتتاح والإغلاق.

الشمعة الصاعدة: هذه الشمعة يكون سعر الإغلاق فيها أعلى من سعر الافتتاح (عادة ما تكون خضراء اللون).

الشمعة الهابطة: هذه الشمعة يكون سعر الإغلاق فيها أقل من سعر الافتتاح (عادة ما تكون حمراء اللون).

الدعم: هو مستوى السعر الذي يرتفع عنده الطلب بما يكفي لتجنب المزيد من انخفاض الأسعار.

المقاومة: هو مستوى السعر الذي يرتفع عنده المعروض بما يكفي لوقف المزيد من ارتفاع الأسعار.

النمط / الشكل: هو بيان لنشاط سعر الورقة المالية خلال فترة معينة يمكن استخدامه لتحديد الاتجاهات المحتملة وعكس الاتجاه والأسعار المستهدفة ونقاط الدخول والخروج وما إلى ذلك، كما أن هناك العديد من الأنماط مثل الرأس والكتفين والمثلثات والأعلام وغيرها.

المتوسط المتحرك البسيط: يتكون من خلال حساب متوسط سعر الورقة المالية على مدى عدد محدد من الفترات. تعتمد المتوسطات المتحركة على سعر الإغلاق؛ على سبيل المثال، المتوسط المتحرك البسيط لمدة ٥ أيام هو مجموع أسعار الإغلاق على مدى خمسة أيام مقسومًا على خمسة.

المتوسطات المتحركة الأسية: تقلل المتوسطات المتحركة الأسية فارق سرعة الاستجابة من خلال زيادة وزن الأسعار الأحدث، حيث تعتمد الأوزان المستخدمة على آخر سعر لعدد الفترات في المتوسط المتحرك.

مؤشر القوة النسبية: هو مؤشر زخم يقارن ارتفاع سعر الورقة المالية بانخفاضها لعدد محدد مسبقًا من الفترات (بشكل عام يتم استخدام ١٤ فترة). يوضح مؤشر القوة النسبية تواجد الورقة المالية نسبيًا في منطقة تشبع الشراء / تشبع البيع. يمكن اعتبار الأوراق المالية ذات مؤشر القوة النسبية الأعلى من ٧٠ "تشبع شراء" فيما يمكن اعتبار الأقل من ٣٠ "تشبع بيع".

تقارب / تباعد المتوسط المتحرك (الماكد): هو مؤشر تداول يرصد التغيرات في قوة وتوجه وزخم ومدة الاتجاه في سعر السهم من خلال مجموعة من السلاسل ذات ثلاث فترات محسوبة من أسعار الإغلاق التاريخية.

تصحيح فيبوناتشي: خطوط أفقية تشير إلى مناطق الدعم / المقاومة المتوقعة للورقة المالية بناءً على حركة سعر محددة مسبقًا، يشار إليها عادة بنسب فيبوناتشي ٢٣,٦٪، ٣٨,٢٪، ٥٠,٠٪، ٦١,٨٪، ١٠٠٪ من حركة السعر.

المصطلحات الفنية

إفصاحات وإقرارات وإخلاء المسؤولية

إن الغاية من إعداد هذا التقرير هي تقديم صورة عامة عن الشركة أو القطاع الاقتصادي أو الموضوع الاقتصادي محل البحث، وليس الهدف تقديم توصية ببيع أو شراء أو الاحتفاظ بأية أوراق مالية أو أصول أخرى. بناءً على ما سبق، لا يأخذ هذا التقرير بعين الاعتبار الظروف المالية الخاصة بكل مستثمر ومدى قابليته / رغبته بتحمل المخاطر المتعلقة بالاستثمار في الأوراق المالية أو الأصول الأخرى، وبالتالي قد لا يكون مناسباً لجميع العملاء باختلاف أوضاعهم المالية وقدرتهم ورغبتهم في تحمل المخاطر. يفضل عموماً أن يقوم المستثمر بأخذ المشورة من عدة جهات ومصادر متعددة عندما يتعلق الأمر بالقرارات الاستثمارية وأن يدرس تأثير هذه القرارات على وضعه المالي والقانوني والضريبي وغيره قبل الدخول بهذه الاستثمارات أو تصفيتها جزئياً أو كلياً. إن أسواق الأسهم والسندات والمتغيرات الاقتصادية الجزئية والكلية ذات طبيعة متغيرة وقد تشهد تقلبات مفاجئة بدون سابق إنذار، لذلك قد يتعرض المستثمر في الأوراق المالية أو الأصول الأخرى لمخاطر وتقلبات غير متوقعة. جميع المعلومات والآراء والتوقعات والقيم العادلة أو الأسعار المستهدفة الواردة في التقرير مستقاة من مصادر تعتقد شركة الجزيرة للأسواق المالية بأنها موثوقة، لكن لم تقم شركة الجزيرة للأسواق المالية بتفنيده هذه المعلومات بشكل مستقل، لذلك قد يحدث أن تكون هذه المعلومات مختصرة وغير كاملة، وبناءً عليه تعتبر شركة الجزيرة للأسواق المالية غير مسؤولة عن مدى دقة أو صحة المعلومات والتوقعات المبينة عليها الواردة في التقرير ولا تتحمل أية مسؤولية عن أية خسارة مادية أو معنوية قد تحدث بسبب استخدام هذا التقرير أو أجزاء منه. لا تقدم شركة الجزيرة للأسواق المالية أية ضمانات بخصوص التوقعات أو الأسعار العادلة أو الأسعار المستهدفة أو الأرقام الواردة بالتقرير وجميع التوقعات والبيانات والأرقام والقيم العادلة والأسعار المستهدفة قابلة للتغيير أو التعديل بدون إشعار مسبق. الأداء السابق لأي استثمار لا يعتبر مؤشراً للأداء المستقبلي. تقديرات السعر العادل أو السعر المستهدف والتوقعات والتصريحات بخصوص الآفاق المستقبلية الواردة بالتقرير قد لا تحصل فعلياً. قد ترتفع أو تنخفض قيمة الأسهم أو الأصول المالية الأخرى أو العائد منها. أي تغيير في أسعار العملات قد يكون له أثر إيجابي أو سلبي على قيمة/عائد السهم أو الأوراق المالية الواردة في التقرير. قد يحصل المستثمر على مبلغ أقل من المبلغ الأصلي المستثمر في حالات معينة. بعض الأسهم أو الأوراق المالية قد تكون بطبيعتها قليلة السيولة / التداول أو تصبح كذلك بشكل غير متوقع في ظروف معينة وهو ما قد يزيد المخاطرة على المستثمر. قد تطبق رسوم على الاستثمارات في الأسهم. تم إعداد هذا التقرير من قبل موظفين متخصصين في شركة الجزيرة للأسواق المالية، وهم يتعهدون بأنهم وزوجاتهم وأولادهم لا يمتلكون أسهماً أو أوراق مالية أخرى يتضمنها هذا التقرير بشكل مباشر وقت إصدار هذا التقرير، لكن كاتبو هذا التقرير، / أو زوجاتهم / أولادهم قد يمتلكون أوراق مالية / حصص في الصناديق المفتوحة للجمهور المستثمرة في الأوراق المالية المذكورة في هذا التقرير كجزء من محفظة متنوعة والتي تدار من قبل طرف ثالث. تم إعداد هذا التقرير بشكل منفصل ومستقل من قبل إدارة الأبحاث في شركة الجزيرة للأسواق المالية ولم يتم إطلاع أي أطراف داخلية أو خارجية قد يكون لها مصلحة مباشرة أو غير مباشرة في محتويات هذا التقرير قبل النشر، ما عدا أولئك الذين يسمح لهم مركزهم الوظيفي بذلك، و/ أو الأطراف الرابعة الذين التزموا باتفاقية الحفاظ على سرية المعلومات مع الجزيرة كابيتال. قد تملك الجزيرة كابيتال و/ أو الشركات التابعة لها حصصاً في الأوراق المالية المذكورة في هذا التقرير بشكل مباشر، أو بشكل غير مباشر عن طريق صناديق استثمارية تديرها و/ أو ضمن صناديق استثمارية تدار من قبل أطراف ثالثة. قد تكون إدارة المصرفية الاستثمارية للجزيرة كابيتال في طور المباحثات للحصول أو حصلت فعلاً على صفقة أو صفقات من قبل الشركات موضوع هذا التقرير. قد يكون أحد أعضاء مجلس الإدارة في شركة الجزيرة للأسواق المالية أو أحد مدراءها التنفيذيين، أو أكثر من فرد واحد، عضو / أعضاء في مجلس إدارة أو الإدارة التنفيذية في إحدى الشركات المذكورة في هذا التقرير أو الشركات التابعة لها. لا يسمح بنسخ هذا التقرير أو أي جزء منه للتوزيع لأي جهة سواء داخل أو خارج المملكة العربية السعودية بدون الحصول على إذن خطي مسبق من شركة الجزيرة للأسواق المالية. على الأفراد والجهات المتلقية لهذا التقرير الالتزام بهذه القيود، والقبول بهذا التقرير يعني قبول الالتزام بالقيود السابقة.