



# تقرير التحليل الفني الشهري

يناير | ٢٠٢٥

إن الغرض من وضع هذا التقرير هو تقديم نظرة عامة فنية عن السوق والأسهم والسلع الخاضعة تحت البحث. بناء على ذلك، لا يأخذ هذا التقرير بعين الاعتبار الوضع المالي لكل مستثمر ورغبته/رغبتها في درجة المخاطرة التي يمكن تحملها حيال الاستثمار في الأوراق المالية أو أي أصول أخرى. بالتالي، لا ينبغي اعتبار أي من المعلومات التي تم طرحها في هذا التقرير كمشورة في المشاريع التجارية أو مشورة مالية أو قانونية.

رئيس إدارة الأبحاث - الأوراق المالية  
جاسم الجبران  
+٩٦٦ ١١ ٢٢٥٦٢٤٨  
j.aljabran@aljaziracapital.com.sa



# تحليل سوق الأسهم السعودي

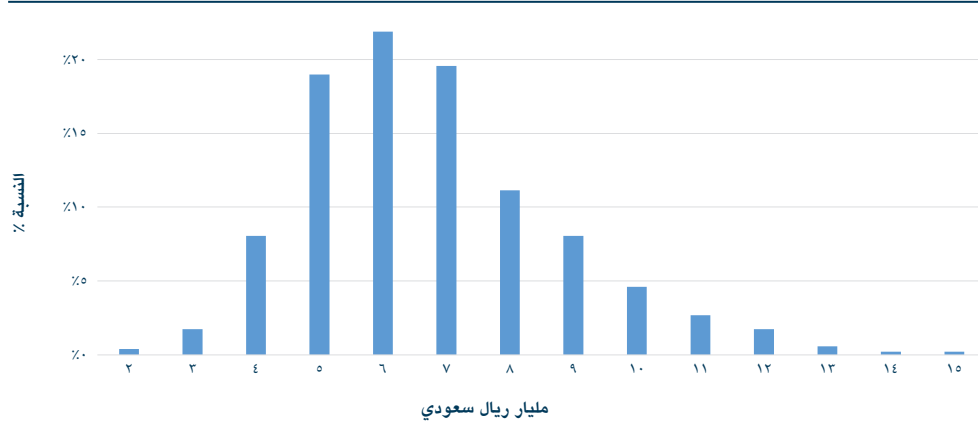


مؤشر تداول (أسبوعي): يختبر المؤشر خط الاتجاه الهابط طويل المدى حول مستوى ١٢,١٤٠ نقطة مع وجود إشارة إيجابية على مؤشر زخم الأسعار. قد يؤدي الإغلاق الأسبوعي فوق هذا المستوى إلى المزيد من الارتفاع نحو مستهدفات الاتجاه الصاعد حول المنطقة السعرية ١٢,٣٣٠ / ١٢,٤٥٠ نقطة. أيضا، اخترق مؤشر القوة النسبية RSI خط الاتجاه الهابط وبدأ في الارتداد من مستوى ٥٠ مما يشير إلى احتمال اختراق مماثل في حركة السعر. في المقابل، قد يؤدي الإغلاق الأسبوعي تحت مستوى دعم القاع الثانوي السابق حول مستوى ١١,٨٣٠ نقطة إلى ضعف اتجاه المؤشر والمزيد من الانخفاض نحو مستوى الدعم بالقرب من القيعان السابقة حول مستوى ١١,٦٤٠ نقطة.



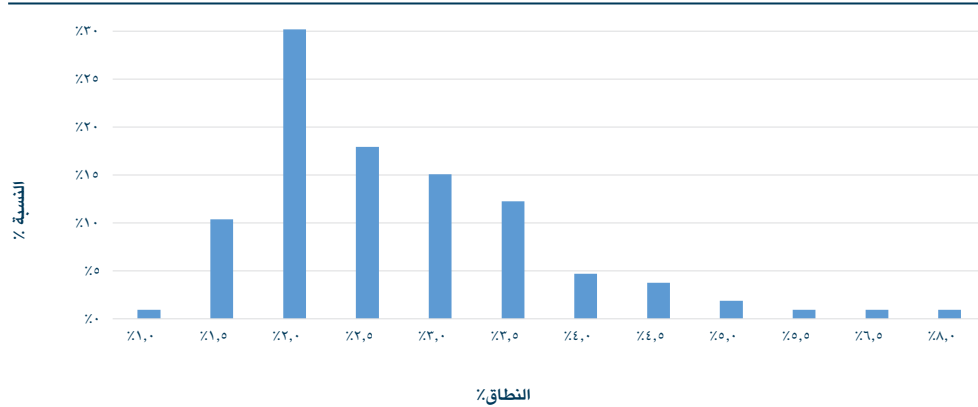
المصدر: تريندينج فيو، الجزيرة كابيتال

التداول اليومي (سنتين)



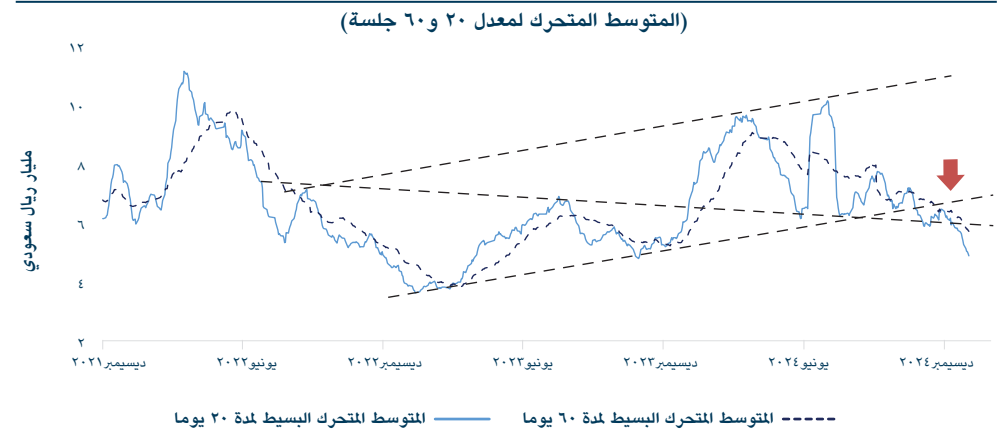
سجل مؤشر تاسي خلال العامين الماضيين متوسط حجم تداول يومي بين ٥-٧ مليار ريال سعودي فيما يقارب ثلثي الجلسات، وكانت التداولات بقيمة ٦ مليار الأكثر تكراراً.

النطاق الأسبوعي % (سنتين)



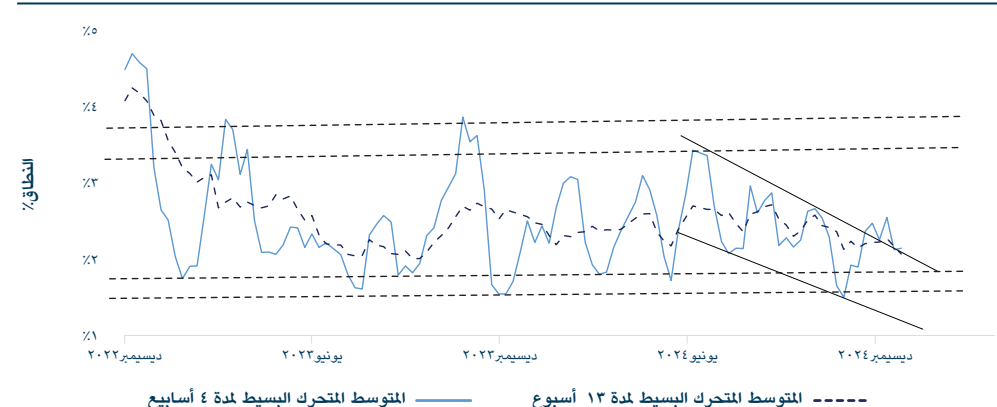
سجل مؤشر تاسي خلال العامين الماضيين نطاق حركة أسبوعي بين ٢,٠% - ٣,٠%، ما يقارب من ثلثي نفس الفترة بنحو ٢%.

اتجاه السيولة (٣ سنوات)



كسر مؤشر السيولة الحد السفلي للقناة الصاعدة، مما يشير إلى احتمال المزيد من الانخفاض نحو القاع السابق بالقرب من ٤,٨ مليار، وسيؤدي كسره إلى انخفاض نحو ٤,٠ مليار.

تذبذب الفارق - النطاق الأسبوعي % (سنتين)



يعيد نطاق الحركة الأسبوعي اختبار حد القناة الهابطة المخترق سابقاً مما يشير إلى الارتفاع نحو مستوى القمم السابقة حول مستوى ٣,٣٠%.

المصدر: موقع أرقام، الجزيرة كابيتال

قطاع البنوك (أسبوعي): اخترق المؤشر مستوى المقاومة الرئيسية للقمة السابقة، ما يشير إلى إمكانية المزيد من الارتفاع نحو مستهدفات الاتجاه الصاعد حول مستوى ١٢,٧٢٠ نقطة ثم ١٣,٢٠٠ نقطة. أيضا، بدأ مؤشر القوة النسبية RSI باختراق مستوى القمة السابقة بعد وصوله إلى مستوى ٥٠.٠ في المقابل، قد يؤدي إغلاق المؤشر الأسبوعي تحت القمة السابقة حول مستوى ١٢,٣٤٠ نقطة إلى المزيد من الانخفاض باتجاه المتوسط المتحرك البسيط (٢٠ أسبوع) حول مستوى ١١,٨٢٠ نقطة.

قطاع المواد الأساسية (أسبوعي): بالرغم من استمرار حركة المؤشر ضمن حركة هابطة، إلا أن حركته الأسبوعية شكلت شمعة مطرقة مقلوبة (Inverted Hammer)، والتي تحتاج إلى تأكيد من خلال تشكيل شمعة إيجابية لاحقة. بالإضافة لما سبق، اقترب مؤشر القوة النسبية RSI من اختبار مستوى القيعان السابقة. في المقابل، قد يؤدي الإغلاق الأسبوعي تحت مستوى ٥,٤٦٥ نقطة إلى المزيد من التراجع نحو مستوى القاع السابق حول مستوى ٥,٤١٠ نقطة، وإذا تمكن من كسره فإنه فقد نشهد المزيد من عمليات البيع.



المصدر: تريدينج فيو، الجزيرة كابيتال

قطاع الطاقة (أسبوعي): يقوم المؤشر بإعادة اختبار دعم المتوسط المتحرك البسيط (٢٠ أسبوع) حول مستوى ٥,٢٤٠ نقطة، ويشكل شمعة دوجي (Doji) أسبوعية مع زخم إيجابي للارتفاع. قد يؤدي تشكيل شمعة إيجابية تالية إلى امكانية الارتفاع نحو المنطقة المستهدفة حول المستويات ٥,٤٩٥ / ٥,٥٨٥ نقطة. أيضا، يقوم مؤشر القوة النسبية RSI بإعادة اختبار مستوى القمة السابقة بالقرب من مستوى ٥٠. في المقابل، سيؤدي الإغلاق الأسبوعي تحت مستوى ٥,٢٤٠ نقطة إلى احتمال حدوث المزيد من الانخفاض نحو القيعان السابقة حول مستوى ٥,٠٧٥ نقطة.

قطاع الاتصالات (أسبوعي): لا يزال المؤشر يتحرك في اتجاه أفقي، ويتطلب اختراق مستوى ٨,١١٥ نقطة للارتفاع إلى المنطقة المستهدفة للاتجاه الصاعد بالقرب من المنطقة السعرية ٨,٣٤٠ / ٨,٤٨٠ نقطة. أيضا، اخترق مؤشر القوة النسبية RSI القناة الهابطة مما يدعم قوة الاتجاه ويشير إلى احتمال حدوث ارتفاع في حركة المؤشر. في المقابل، قد يؤدي الإغلاق الأسبوعي تحت مستوى القاع السابق حول مستوى ٧,٧٥٠ نقطة إلى المزيد من الانخفاض نحو المتوسط المتحرك البسيط (٢٠٠ أسبوع) حول مستوى ٧,٥٢٥ نقطة.



المصدر: تريدينج فيو، الجزيرة كابيتال

قطاع التأمين (أسبوعي): أكمل المؤشر شكل رأس وكتفين معكوس صاعد، بالقرب من الحد السفلي للقناة الهابطة، مما يشير إلى احتمال تحقيق الهدف بالقرب من ١١,١٨٠ نقطة. أيضا، اخترق مؤشر القوة النسبية RSI خط القناة الهابطة مما يؤكد اتجاه السعر. في المقابل، قد يؤدي إغلاق المؤشر الأسبوعي تحت المتوسط المتحرك البسيط (٢٠ أسبوع) حول مستوى ١٠,٣٧٠ إلى المزيد من الانخفاض المحتمل باتجاه المتوسط المتحرك البسيط (١٠ أسابيع) حول مستوى ١٠,٠٢٠ نقطة.

قطاع السلع طويلة الأجل (أسبوعي): بدأ المؤشر في اختراق الحد العلوي لنموذج المستطيل الذي استمر لفترة، مما يشير إلى احتمال تحقيق المستهدف حول مستوى ٥,٧٣٠ نقطة. اخترق مؤشر القوة النسبية RSI مستوى القمم السابقة بعد ارتداده من مستوى ٥٠، مما يؤكد حركة السعر. في المقابل، قد يؤدي إغلاق المؤشر الأسبوعي تحت المتوسط المتحرك البسيط (١٠ أسابيع) حول مستوى ٥,٣٣٥ نقطة إلى إمكانية المزيد من الانخفاض نحو مستوى ٥,١٤٥ نقطة.



المصدر: تريندينج فيو، الجزيرة كابيتال



# تحليل الأسواق العالمية الرئيسية





ستاندارد أند بورز ٥٠٠ (أسبوعي): يقوم المؤشر حالياً باختبار المتوسط المتحرك البسيط (٢٠ أسبوع) بالقرب من مستوى ٥,٨٢٥ نقطة مع ظهور علامات ضعف في مؤشر الزخم. أيضاً، في حال كسر المؤشر هذا المستوى، فإنه يحتمل أن يحدث تراجع نحو الحد السفلي للقناة الصاعدة الرئيسية بالقرب من مستوى ٥,٦٨٠ نقطة. في نفس الوقت، أظهر مؤشر القوة النسبية RSI ديفرجنس "divergence" سلبي وتمكن من اختراق مستوى القاع السابق متجهاً نحو مستوى ٥٠. في المقابل، قد يؤدي الإغلاق الأسبوعي فوق منطقة المقاومة عند ٦,٠٥٠ نقطة إلى المزيد من الارتفاع نحو المستهدف بالقرب من منطقة ٦,١٤٥ / ٦,٢٢٠ نقطة.



المصدر: تريدينج فيو، الجزيرة كابيتال

خام برنت (أسبوعي): اخترقت عقود خام برنت مستوى المتوسط المتحرك البسيط (٢٠ أسبوع) ليتجه لإعادة اختبار مستوى المقاومة الرئيسي لخط الاتجاه الصاعد الذي المكسور سابقا بالقرب من ٧٩,٠٠ / ٨١,٢٥ دولار أمريكي، ويتطلب اختراقه لامكانية تحقيق المزيد من مستهدفات الاتجاه الصاعد. أيضا، اخترق مؤشر القوة النسبية RSI مستوى ٥٠ متجها لإعادة اختبار خط الاتجاه الهابط. في المقابل، قد يؤدي الإغلاق الأسبوعي تحت المتوسط المتحرك البسيط (١٠ أسابيع) حول مستوى ٧٣,٤٠ دولار أمريكي إلى إمكانية حدوث المزيد من عمليات جني الأرباح والانخفاض نحو ٧٠,٠٠ / ٦٨,٧٠ دولار أمريكي.

BRN1! · Brent Crude Futures · 1W · ICEEUR O 73.59 H 76.73 L 73.35 C 76.51 +2.72 (+3.69%)



المصدر: تريدينج ، الجزيرة كابيتال

الذهب (أسبوعي): تختبر عقود الذهب المتوسط المتحرك البسيط (٢٠ أسبوع) بالقرب من الحد السفلي للقناة الصاعدة مع ظهور علامات ضعف في مؤشر الزخم. قد يشير الإغلاق الأسبوعي تحت مستوى ٢,٥٩٥ دولار أمريكي إلى احتمال حدوث المزيد من التراجع باتجاه المتوسط المتحرك البسيط (٥٠ أسبوع) حول المستويات ٢,٤٣٥ / ٢,٤٥٠ دولار أمريكي. أيضا، كسر مؤشر القوة النسبية RSI خط الاتجاه الصاعد ومستوى القاع السابق. في المقابل، قد يؤدي الإغلاق الأسبوعي فوق خط الاتجاه الهابط حول مستوى ٢,٧٥٠ دولار أمريكي إلى المزيد من الارتفاع نحو منطقة المستهدف السابق حول المستويات ٢,٨١٥ / ٢,٨٥٠ دولار أمريكي.



المصدر: تريندينج فيو، الجزيرة كابيتال

مؤشر الدولار الأمريكي (أسبوعي): اخترق المؤشر مستوى القمة السابقة بعد اختراقه الحد العلوي للقناة الهابطة، مما يشير إلى الارتفاع نحو مستهدف الاتجاه الصاعد حول مستوى ١٠٩,٨٥، وقد يؤدي اختراق هذا المستوى إلى تحقيق المزيد من مستهدفات الاتجاه الصاعد حول مستوى ١١٢,٠٠. أيضا، اخترق مؤشر القوة النسبية RSI خط الاتجاه الهابط مما يؤكد اتجاه السعر. في المقابل، قد يؤدي الإغلاق الأسبوعي تحت الدعم حول مستوى ١٠٧,٥٠ إلى ضعف اتجاه المؤشر والمزيد من التراجع نحو الحد العلوي للقناة الهابطة بالقرب من منطقة ١٠٦,٠٠ / ١٠٥,٥٠.



المصدر: تريندينج فيو، الجزيرة كابيتال

عملة البيتكوين المشفرة (أسبوعي): تتحرك عقود البيتكوين حالياً باتجاه أفقي فوق المتوسط المتحرك البسيط (١٠ أسابيع)، ويتطلب الإغلاق الأسبوعي فوق مستوى ١٠٩,٠٠٠ دولار أمريكي للإشارة إلى تشكل مستهدف جديد حول مستوى ١١٣,٥٠٠ دولار أمريكي، ثم استهداف مستويات ١١٩,٠٠٠ / ١٢٥,٥٠٠ دولار أمريكي. كما يستمر التحرك الأفقي لمؤشر القوة النسبية RSI أعلى من مستوى ٥٠. في المقابل، قد يؤدي الإغلاق الأسبوعي تحت المتوسط المتحرك البسيط (١٠ أسابيع) حول مستوى ٩٣,٢٥٠ دولار أمريكي إلى المزيد من الانخفاض المحتمل نحو المتوسط المتحرك البسيط (٢٠ أسبوع) حول مستوى ٧٨,٠٠٠ دولار أمريكي.

BTC1! · Bitcoin CME Futures · 1W · CME 93,995 H99,920 L91,735 C99,230 +3,920 (+4.11%)



المصدر: تريندينج فيو، الجزيرة كابيتال



رئيس إدارة الأبحاث - الأوراق المالية  
جاسم الجبران  
+٩٦٦ ١١ ٢٢٥٦٢٤٨  
j.aljabran@aljziracapital.com.sa

إدارة الأبحاث

المصطلحات الفنية

**الشموع اليابانية:** الشمعة اليابانية (الشمعة) هي نوع من الرسوم البيانية التي تمثل تحركات أسعار الأوراق المالية لفترة محددة قيد الدراسة من أعلى وأدنى سعر وسعر الافتتاح والإغلاق. يُعرف الجزء العريض من الشمعة باسم "الجسم الحقيقي" ويظهر سعر افتتاح وإغلاق الورقة المالية للفترة. تظهر ذيل الشمعة أعلى وأدنى سعر لهذه الفترة. يختلف شكل الشمعة بناءً على العلاقة بين أعلى وأدنى سعر وسعر الافتتاح والإغلاق.

**الشمعة الصاعدة:** هذه الشمعة يكون سعر الإغلاق فيها أعلى من سعر الافتتاح (عادة ما تكون خضراء اللون).

**الشمعة الهابطة:** هذه الشمعة يكون سعر الإغلاق فيها أقل من سعر الافتتاح (عادة ما تكون حمراء اللون).

**الدعم:** هو مستوى السعر الذي يرتفع عنده الطلب بما يكفي لتجنب المزيد من انخفاض الأسعار.

**المقاومة:** هو مستوى السعر الذي يرتفع عنده المعروض بما يكفي لوقف المزيد من ارتفاع الأسعار.

**النمط / الشكل:** هو بيان لنشاط سعر الورقة المالية خلال فترة معينة يمكن استخدامه لتحديد الاتجاهات المحتملة وعكس الاتجاه والأسعار المستهدفة ونقاط الدخول والخروج وما إلى ذلك، كما أن هناك العديد من الأنماط مثل الرأس والكتفين والمثلثات والأعلام وغيرها.

**المتوسط المتحرك البسيط:** يتكون من خلال حساب متوسط سعر الورقة المالية على مدى عدد محدد من الفترات. تعتمد المتوسطات المتحركة على سعر الإغلاق؛ على سبيل المثال، المتوسط المتحرك البسيط لمدة ٥ أيام هو مجموع أسعار الإغلاق على مدى خمسة أيام مقسومًا على خمسة.

**المتوسطات المتحركة الأسية:** تقلل المتوسطات المتحركة الأسية فارق سرعة الاستجابة من خلال زيادة وزن الأسعار الأحدث، حيث تعتمد الأوزان المستخدمة على آخر سعر لعدد الفترات في المتوسط المتحرك.

**مؤشر القوة النسبية:** هو مؤشر زخم يقارن ارتفاع سعر الورقة المالية بانخفاضها لعدد محدد مسبقًا من الفترات (بشكل عام يتم استخدام ١٤ فترة). يوضح مؤشر القوة النسبية تواجد الورقة المالية نسبيًا في منطقة تشبع الشراء / تشبع البيع. يمكن اعتبار الأوراق المالية ذات مؤشر القوة النسبية الأعلى من ٧٠ "تشبع شراء" فيما يمكن اعتبار الأقل من ٣٠ "تشبع بيع".

**تقارب / تباعد المتوسط المتحرك (الماكد):** هو مؤشر تداول يرصد التغيرات في قوة وتوجه وزخم ومدة الاتجاه في سعر السهم من خلال مجموعة من السلاسل ذات ثلاث فترات محسوبة من أسعار الإغلاق التاريخية.

**تصحيح فيبوناتشي:** خطوط أفقية تشير إلى مناطق الدعم / المقاومة المتوقعة للورقة المالية بناءً على حركة سعر محددة مسبقًا، يشار إليها عادة بنسب فيبوناتشي ٢٣,٦٪، ٣٨,٢٪، ٥٠,٠٪، ٦١,٨٪، ١٠٠٪ من حركة السعر.

## إفصاحات وإقرارات وإخلاء المسؤولية

إن الغاية من إعداد هذا التقرير هي تقديم صورة عامة عن الشركة أو القطاع الاقتصادي أو الموضوع الاقتصادي محل البحث، وليس الهدف تقديم توصية ببيع أو شراء أو الاحتفاظ بأية أوراق مالية أو أصول أخرى. بناءً على ما سبق، لا يأخذ هذا التقرير بعين الاعتبار الظروف المالية الخاصة بكل مستثمر ومدى قابليته / رغبته بحمل المخاطر المتعلقة بالاستثمار في الأوراق المالية أو الأصول الأخرى، وبالتالي قد لا يكون مناسباً لجميع العملاء باختلاف أوضاعهم المالية وقدرتهم ورغبتهم في تحمل المخاطر. يفضل عموماً أن يقوم المستثمر بأخذ المشورة من عدة جهات ومصادر متعددة عندما يتعلق الأمر بالقرارات الاستثمارية وأن يدرس تأثير هذه القرارات على وضعه المالي والقانوني والضريبي وغيره قبل الدخول بهذه الاستثمارات أو تصفيتها جزئياً أو كلياً. إن أسواق الأسهم والسندات والمتغيرات الاقتصادية الجزئية والكلية ذات طبيعة متغيرة وقد تشهد تقلبات مفاجئة بدون سابق إنذار، لذلك قد يتعرض المستثمر في الأوراق المالية أو الأصول الأخرى لمخاطر وتقلبات غير متوقعة. جميع المعلومات والآراء والتوقعات والقيم العادلة أو الأسعار المستهدفة الواردة في التقرير مستقاة من مصادر تعتقد شركة الجزيرة للأسواق المالية بأنها موثوقة، لكن لم تقم شركة الجزيرة للأسواق المالية بتفنيده هذه المعلومات بشكل مستقل، لذلك قد يحدث أن تكون هذه المعلومات مختصرة وغير كاملة، وبناءً عليه تعتبر شركة الجزيرة للأسواق المالية غير مسؤولة عن مدى دقة أو صحة المعلومات والتوقعات المبينة عليها الواردة في التقرير ولا تتحمل أية مسؤولية عن أية خسارة مادية أو معنوية قد تحدث بسبب استخدام هذا التقرير أو أجزاء منه. لا تقدم شركة الجزيرة للأسواق المالية أية ضمانات بخصوص التوقعات أو الأسعار العادلة أو الأسعار المستهدفة أو الأرقام الواردة بالتقرير وجميع التوقعات والبيانات والأرقام والقيم العادلة والأسعار المستهدفة قابلة للتغيير أو التعديل بدون إشعار مسبق. الأداء السابق لأي استثمار لا يعتبر مؤشراً للأداء المستقبلي. تقديرات السعر العادل أو السعر المستهدف والتوقعات والتصريحات بخصوص الآفاق المستقبلية الواردة بالتقرير قد لا تحصل فعلياً. قد ترتفع أو تنخفض قيمة الأسهم أو الأصول المالية الأخرى أو العائد منها. أي تغيير في أسعار العملات قد يكون له أثر إيجابي أو سلبي على قيمة/عائد السهم أو الأوراق المالية الواردة في التقرير. قد يحصل المستثمر على مبلغ أقل من المبلغ الأصلي المستثمر في حالات معينة. بعض الأسهم أو الأوراق المالية قد تكون بطبيعتها قليلة السيولة / التداول أو تصبح كذلك بشكل غير متوقع في ظروف معينة وهو ما قد يزيد المخاطرة على المستثمر. قد تطبق رسوم على الاستثمارات في الأسهم. تم إعداد هذا التقرير من قبل موظفين متخصصين في شركة الجزيرة للأسواق المالية، وهم يتعهدون بأنهم وزوجاتهم وأولادهم لا يمتلكون أسهماً أو أوراق مالية أخرى يتضمنها هذا التقرير بشكل مباشر وقت إصدار هذا التقرير، لكن كاتبو هذا التقرير و/أو زوجاتهم / أولادهم قد يمتلكون أوراق مالية / حصص في الصناديق المفتوحة للجمهور المستثمرة في الأوراق المالية المذكورة في هذا التقرير كجزء من محفظة متنوعة والتي تدار من قبل طرف ثالث. تم إعداد هذا التقرير بشكل منفصل ومستقل من قبل إدارة الأبحاث في شركة الجزيرة للأسواق المالية ولم يتم إطلاع أي أطراف داخلية أو خارجية قد يكون لها مصلحة مباشرة أو غير مباشرة في محتويات هذا التقرير قبل النشر، ما عدا أولئك الذين يسمح لهم مركزهم الوظيفي بذلك، و/أو الأطراف الرابعة الذين التزموا باتفاقية الحفاظ على سرية المعلومات مع الجزيرة كابيتال. قد تملك الجزيرة كابيتال و/أو الشركات التابعة لها حصصاً في الأوراق المالية المذكورة في هذا التقرير بشكل مباشر، أو بشكل غير مباشر عن طريق صناديق استثمارية تديرها و/أو ضمن صناديق استثمارية تدار من قبل أطراف ثالثة. قد تكون إدارة المصرفية الاستثمارية للجزيرة كابيتال في طور المباحثات للحصول أو حصلت فعلاً على صفقة أو صفقات من قبل الشركات موضوع هذا التقرير. قد يكون أحد أعضاء مجلس الإدارة في شركة الجزيرة للأسواق المالية أو أحد مدراءها التنفيذيين، أو أكثر من فرد واحد، عضو / أعضاء في مجلس إدارة أو الإدارة التنفيذية في إحدى الشركات المذكورة في هذا التقرير أو الشركات التابعة لها. لا يسمح بنسخ هذا التقرير أو أي جزء منه للتوزيع لأي جهة سواء داخل أو خارج المملكة العربية السعودية بدون الحصول على إذن خطي مسبق من شركة الجزيرة للأسواق المالية. على الأفراد والجهات المتلقية لهذا التقرير الالتزام بهذه القيود، والقبول بهذا التقرير يعني قبول الالتزام بالقيود السابقة.