

التقرير الفني الشهري

فبراير 2026



إن الغرض من وضع هذا التقرير هو تقديم نظرة عامة فنية عن السوق والأسهم والسلع الخاضعة تحت البحث. بناء على ذلك، لا يأخذ هذا التقرير بعين الاعتبار الوضع المالي لكل مستثمر ورغبته/رغبتها في درجة المخاطرة التي يمكن تحملها حيال الاستثمار في الأوراق المالية أو أي أصول أخرى. بالتالي، لا ينبغي اعتبار أي من المعلومات التي تم طرحها في هذا التقرير كمشورة في المشاريع التجارية أو مشورة مالية أو قانونية.

رئيس إدارة الأبحاث - الأوراق المالية

جاسم الجبران

+966 11 2256248

j.aljabran@aljaziracapital.com.sa

تحليل سوق الأسهم السعودي



مؤشر تداول (أسبوعي): يشهد المؤشر حالة جني أرباح مؤقتة بعد اختباره للحد العلوي لنموذج «الوتد الهابط» المحتمل بالقرب من مستوى 11,485 نقطة، وقد يؤدي اختراقه إلى احتمال الارتفاع إلى مستهدف الاتجاه الصاعد حول مستوى 11,780 نقطة. في نفس الوقت، يستمر مؤشر القوة النسبية RSI في حركته فوق مستوى 50 بعد تشكيل تباعد (Divergence) إيجابي. في المقابل، يشير الإغلاق الأسبوعي تحت المتوسط المتحرك البسيط (20 أسبوع) حول مستوى 11,065 نقطة إلى ضعف الاتجاه واحتمال حدوث المزيد من الانخفاض نحو المتوسط المتحرك البسيط (10 أسابيع) حول مستوى 10,850 نقطة.

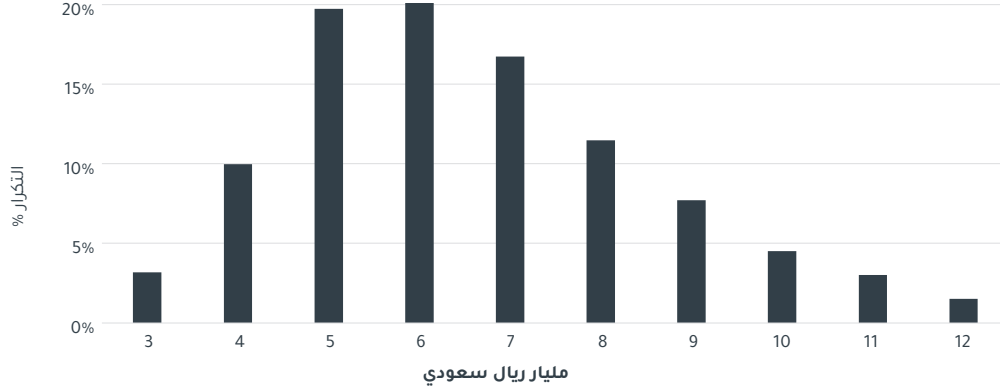


التقرير الفني الشهري | فبراير 2026

مؤشر تداول | الإحصاءات

حجم التداول اليومي

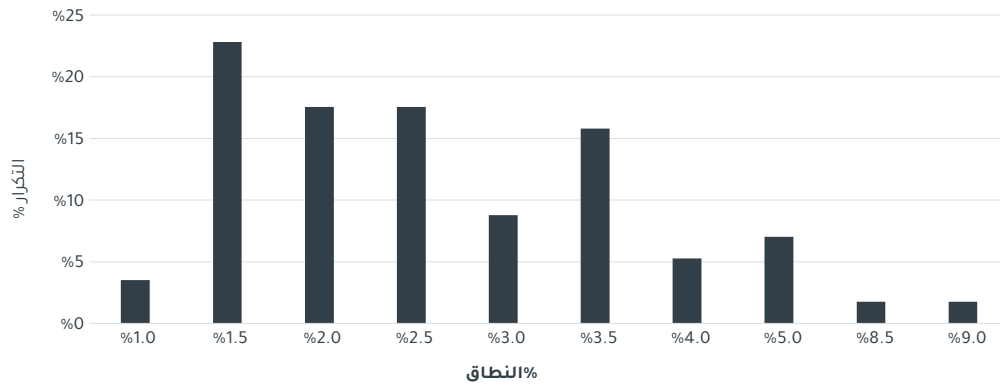
(1 سنة)



سجل مؤشر تاسي خلال آخر 12 شهرا متوسط حجم تداول يومي بين 4 - 7 مليار ريال سعودي فيما يقارب ثلثي الجلسات، وكانت التداولات بقيمة 6 مليار ريال سعودي الأكثر تكراراً.

النطاق الأسبوعي %

(1 سنة)

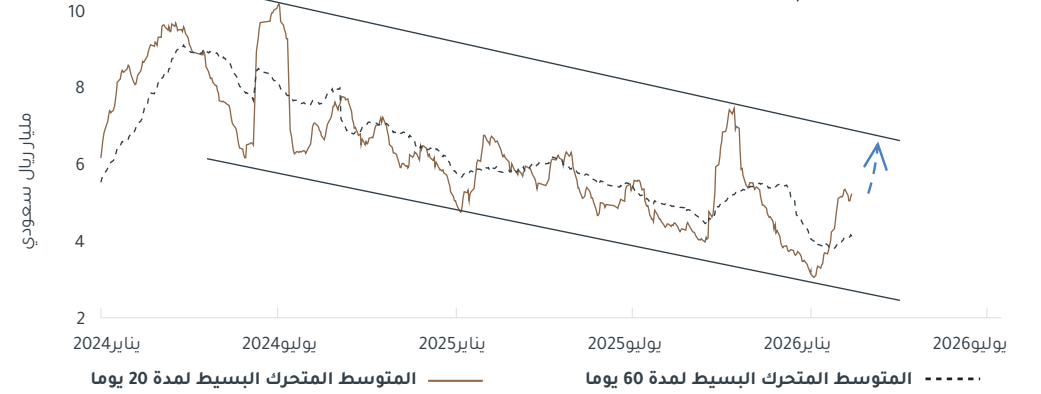


سجل مؤشر تاسي خلال آخر 12 شهرا نطاق حركة أسبوعي بين 1.5% - 2.5%، أكثر من النصف منها حول 1.5%.

المصدر: أرقام، الجزيرة كابيتال

اتجاه السيولة (سنتين)

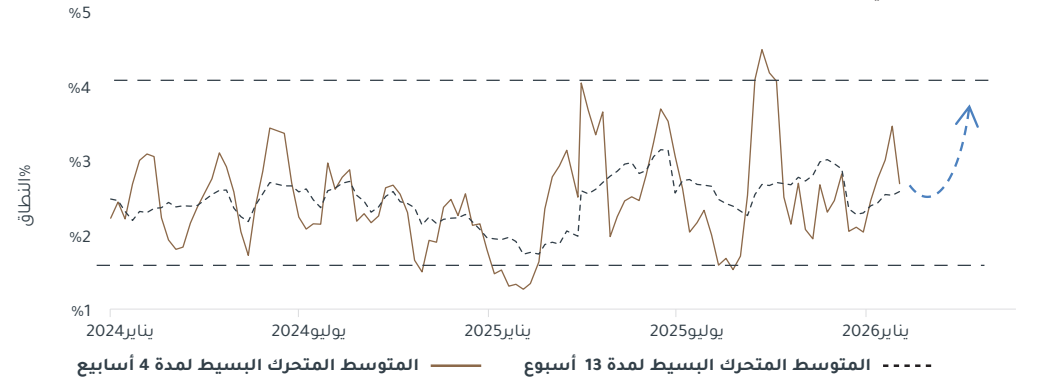
المتوسط المتحرك لحجم التداول (20 و 60 جلسة) (سنتين)



تتجه حركة سيولة المؤشر لاختبار الحد العلوي للقناة الهابطة حول مستوى 6.5 مليار ريال سعودي، وقد يؤدي اختراق هذا المستوى إلى إمكانية المزيد من الارتفاع نحو 9.0 مليار ريال سعودي.

اتجاه التذبذب

النطاق الأسبوعي % (سنتين)



يتحرك اتجاه التذبذب حالياً حول منتصف نطاق الاتجاه الأفقي بالقرب من مستوى 2.5%، مع احتمال حدوث ارتداد نحو الحد العلوي بالقرب من مستوى 4.0%.

التقرير الفني الشهري | فبراير 2026

قطاع المواد الاساسية | قطاع البنوك

قطاع البنوك (أسبوعي): يشهد المؤشر حالة جني أرباح مؤقتة بعد إعادة اختبار القمة السابقة حول مستوى 13,725 نقطة، وقد يؤدي اختراق هذا المستوى إلى الارتفاع نحو مستهدف الاتجاه الصاعد بالقرب من مستوى 14,215 نقطة. أيضاً، تستمر حركة مؤشر القوة النسبية RSI بالقرب من منطقة تشبع الشراء حول مستوى 70. في المقابل، قد يؤدي الإغلاق الأسبوعي تحت المتوسط المتحرك البسيط (20 أسبوع) حول مستوى 12,800 نقطة إلى المزيد من الانخفاض المحتمل نحو المتوسط المتحرك البسيط (200 أسبوع) حول مستوى 12,200 نقطة.



قطاع المواد الأساسية (أسبوعي): بدأ المؤشر بعمليات جني أرباح مؤقتة بعد اختبار منطقة المقاومة حول المستويات 5,690-5,750 نقطة، وقد يؤدي اختراقها إلى الارتفاع نحو مستهدف الاتجاه الصاعد عند مستوى 5,975 نقطة. أيضاً، يتحرك مؤشر القوة النسبية RSI فوق مستوى 50 نقطة، مما يشير إلى زخم إيجابي. في المقابل، قد يؤدي الإغلاق الأسبوعي تحت المتوسط المتحرك البسيط (10 أسابيع) حول مستوى 5,230 نقطة إلى المزيد من الانخفاض نحو الدعم حول مستوى 4,945 نقطة.



المصدر: تريدينج فيو، الجزيرة كابيتال

قطاع الطاقة (أسبوعي): يقترب المؤشر من اختبار منطقة المقاومة حول المستويات 4,985 - 5,075 نقطة، وقد يؤدي اختراقها إلى الارتفاع نحو مستهدف الاتجاه الصاعد حول مستوى 5,240 نقطة. أيضا، اخترق مؤشر القوة النسبية RSI مستوى 50 نقطة، مما يشير إلى زخم إيجابي. في المقابل، قد يؤدي إغلاق المؤشر الأسبوعي تحت المتوسط المتحرك البسيط (10 أسابيع) حول مستوى 4,700 نقطة إلى المزيد من الانخفاض المحتمل نحو الدعم حول مستوى 4,500 نقطة.



قطاع الاتصالات (أسبوعي): يشهد المؤشر عمليات جني أرباح مؤقتة بعد اختبار منطقة المقاومة حول المستويات 9,245-9,355 نقطة، وقد يؤدي اختراقها إلى الارتفاع نحو مستهدف الاتجاه الصاعد عند مستوى 9,735 نقطة. أيضا، يتحرك مؤشر القوة النسبية RSI فوق مستوى 50. في المقابل، قد يؤدي إغلاق المؤشر الأسبوعي تحت المتوسط المتحرك البسيط (10 أسابيع) حول مستوى 8,900 نقطة إلى المزيد من الانخفاض المحتمل نحو القاع السابق حول مستوى 8,480 نقطة.



التقرير الفني الشهري | فبراير 2026

قطاع المرافق العامة | قطاع التأمين

قطاع التأمين (أسبوعي): اخترق المؤشر الحد العلوي لنموذج الوتد الهابط (Falling Wedge) الإيجابي حول مستوى 8,190 نقطة مما يشير إلى الارتفاع نحو مستهدف الاتجاه الصاعد حول مستوى 9,050 يليه 9,600 نقطة. أيضا، اخترق مؤشر القوة النسبية RSI خط الاتجاه الهابط ومستوى 50. في المقابل، قد يؤدي إغلاق المؤشر الأسبوعي تحت المتوسط المتحرك البسيط (10 أسابيع) حول مستوى 7,915 نقطة إلى المزيد من الانخفاض المحتمل نحو مستوى 7,575 نقطة.



قطاع المرافق العامة (أسبوعي): تستمر تداولات المؤشر حول دعم امتدادات 127.2 - 161.8% فيبوناتشي حول المستويات 7,050 - 6,400 نقطة، وقد يشير ذلك إلى احتمال حدوث انعكاس إيجابي باتجاه المتوسط المتحرك البسيط (20 أسبوع) حول مستوى 7,810 نقطة. إضافة إلى ذلك، سيؤدي اختراق هذا المستوى إلى إمكانية المزيد من الارتفاع نحو مستهدف الاتجاه الصاعد حول مستوى 9,440 نقطة. أيضا، يستمر مؤشر القوة النسبية RSI في تشكيل تباعد (Divergence) إيجابي. في المقابل، قد يؤدي الإغلاق الأسبوعي تحت مستوى 6,400 نقطة إلى المزيد من الانخفاض نحو مستوى 5,685 نقطة.



المصدر: تريدينج فيو، الجزيرة كابيتال

تحليل الأسواق العالمية الرئيسية



ستاندارد آند بورز 500 (أسبوعي): يختبر المؤشر المقاومة الرئيسية عند امتداد 161.8% فيبوناتشي حول مستوى 6,960 نقطة، وقد يشير ذلك إلى احتمال حدوث عمليات جني أرباح والانخفاض نحو القاع السابق والمتوسط المتحرك الأسّي (50 أسبوع) حول المستويات 6,460 - 6,550 نقطة. أيضا، شكّل مؤشر القوة النسبية RSI تباعد (Divergence) سلبي ضمن منطقة تشبع الشراء حول مستوى 70. في المقابل، سيؤدي الإغلاق الأسبوعي فوق مستوى 6,970 نقطة إلى المزيد من الارتفاع نحو امتداد 200% فيبوناتشي بالقرب من مستوى 7,460 نقطة.



خام برنت (أسبوعي): بدأ خام برنت في عمليات جني أرباح بعد اختبار منطقة المقاومة حول المستويات 73.85-70.30 دولار أمريكي، وقد يؤدي اختراق هذه المستويات إلى الارتفاع نحو مستهدف الاتجاه الصاعد حول المستويات 82.50-80.80 دولار أمريكي. أيضا، يتحرك مؤشر القوة النسبية RSI فوق مستوى 50. في المقابل، قد يؤدي الإغلاق الأسبوعي تحت المتوسط المتحرك البسيط (20 أسبوع) حول مستوى 63.85 دولار أمريكي إلى المزيد من الانخفاض المحتمل نحو منطقة الدعم حول المستويات 59.85 - 58.50 دولار أمريكي.



المصدر: تريدينج فيو، الجزيرة كابيتال

الغاز الطبيعي (أسبوعي) كسر السعر المتوسط المتحرك البسيط (20 أسبوع) حول مستوى 3.75 دولار أمريكي، ليقترّب من إعادة اختبار الحد السفلي للقناة الصاعدة حول المنطقة بين 2.89-3.00 دولار أمريكي، وقد يحدث انعكاس إيجابي محتمل باتجاه المتوسط المتحرك البسيط (10 أيام) حول مستوى 3.85 دولار أمريكي. أيضا، يقترب مؤشر القوة النسبية RSI من إعادة اختبار خط الاتجاه الصاعد. في المقابل، قد يؤدي الإغلاق الأسبوعي تحت مستوى 2.89 دولار أمريكي إلى إمكانية المزيد من الانخفاض نحو مستوى 2.60 دولار أمريكي يليه 2.21 دولار أمريكي.



المصدر: تريندينج فيو، الجزيرة كابيتال

الذهب (أسبوعي): يقترب السعر حاليًا من المقاومة الرئيسية عند امتداد 261.8% فيبوناتشي حول مستوى 5,200 دولار أمريكي، وقد يشير ذلك إلى احتمال حدوث عمليات جني أرباح نحو دعم المتوسط المتحرك البسيط (10 أسابيع) حول مستوى 4,645 دولار أمريكي. أيضًا، يستمر مؤشر القوة النسبية RSI في تشكيل تباعد (Divergence) سلبي ضمن منطقة تشبع الشراء فوق مستوى 70. في المقابل، قد يؤدي الإغلاق الأسبوعي فوق مستوى 5,200 دولار أمريكي إلى إمكانية حدوث المزيد من الارتفاع نحو امتداد 300% فيبوناتشي حول مستوى 5,390 دولار أمريكي.

GC1! - Gold Futures - 1W - COMEX O5,003.6 H5,144.5 L4,900.0 C5,046.3 +66.5 (+1.34%)

8



المصدر: تريدينج فيو، الجزيرة كابيتال

التقرير الفني الشهري | فبراير 2026

مؤشر الدولار الأمريكي | أسبوعي

مؤشر الدولار الأمريكي (أسبوعي): يقترب المؤشر من منطقة الدعم بالقرب من امتداد 127.2% فيبوناتشي والحد السفلي للقناة الهابطة حول المستويات 96.35 - 95.45، وقد يبدأ ارتداد إيجابي محتمل نحو المتوسطات المتحركة البسيطة (20 و 50 أسبوع) حول المستويات 98.60 - 99.60. في الوقت نفسه، شكل مؤشر القوة النسبية RSI تباعد (Divergence) إيجابي. في المقابل، قد يؤدي الإغلاق الأسبوعي تحت الدعم عند مستوى 95.45 نقطة إلى إمكانية المزيد من الانخفاض نحو القاع السابق حول مستوى 93.65.



المصدر: تريدينج فيو، الجزيرة كابيتال

عملة البيتكوين المشفرة (أسبوعي): كسر السعر مستوى الدعم الرئيسي للقاع السابق قرب 74,350 دولار أمريكي، مما يشير إلى احتمال المزيد من الانخفاض نحو المستهدف عند الحد السفلي للقناة الهابطة حول مستوى 52,500 دولار أمريكي. في الوقت نفسه، يتحرك مؤشر القوة النسبية RSI بالقرب من منطقة تشبع البيع حول مستوى 30. في المقابل، قد يؤدي الإغلاق الأسبوعي فوق المتوسط المتحرك البسيط (10 أسابيع) حول مستوى 85,550 دولار أمريكي إلى المزيد من الارتفاع المحتمل نحو المتوسط المتحرك البسيط (20 أسبوع) حول مستوى 94,375 دولار أمريكي.



المصدر: تريدينج فيو، الجزيرة كابيتال

الشموع اليابانية: الشمعة اليابانية (الشمعة) هي نوع من الرسوم البيانية التي تمثل تحركات أسعار الأوراق المالية لفترة محددة قيد الدراسة من أعلى وأدنى سعر وسعر الافتتاح والإغلاق. يُعرف الجزء العريض من الشمعة باسم "الجسم الحقيقي" ويظهر سعر افتتاح وإغلاق الورقة المالية للفترة. تظهر ذيل الشمعة أعلى وأدنى سعر لهذه الفترة. يختلف شكل الشمعة بناءً على العلاقة بين أعلى وأدنى سعر وسعر الافتتاح والإغلاق.

الشمعة الصاعدة: هذه الشمعة يكون سعر الإغلاق فيها أعلى من سعر الافتتاح (عادة ما تكون خضراء اللون).

الشمعة الهابطة: هذه الشمعة يكون سعر الإغلاق فيها أقل من سعر الافتتاح (عادة ما تكون حمراء اللون).

الدعم: هو مستوى السعر الذي يرتفع عنده الطلب بما يكفي لتجنب المزيد من انخفاض الأسعار.

المقاومة: هو مستوى السعر الذي يرتفع عنده المعروض بما يكفي لوقف المزيد من ارتفاع الأسعار.

النمط / الشكل: هو بيان لنشاط سعر الورقة المالية خلال فترة معينة يمكن استخدامه لتحديد الاتجاهات المحتملة وعكس الاتجاه والأسعار المستهدفة ونقاط الدخول والخروج وما إلى ذلك. كما أن هناك العديد من الأنماط مثل الرأس والكتفين والمثلثات والأعلام وغيرها.

المتوسط المتحرك البسيط: يتكون من خلال حساب متوسط سعر الورقة المالية على مدى عدد محدد من الفترات. تعتمد المتوسطات المتحركة على سعر الإغلاق: على سبيل المثال. المتوسط المتحرك البسيط لمدة 5 أيام هو مجموع أسعار الإغلاق على مدى خمسة أيام مقسومًا على خمسة.

المتوسطات المتحركة الأسية: تقلل المتوسطات المتحركة الأسية فارق سرعة الاستجابة من خلال زيادة وزن الأسعار الأحدث. حيث تعتمد الأوزان المستخدمة على آخر سعر لعدد الفترات في المتوسط المتحرك.

مؤشر القوة النسبية: هو مؤشر زخم يقارن ارتفاع سعر الورقة المالية بانخفاضها لعدد محدد مسبقًا من الفترات (بشكل عام يتم استخدام 14 فترة). يوضح مؤشر القوة النسبية تواجد الورقة المالية نسبيا في منطقة تشبع الشراء / تشبع البيع. يمكن اعتبار الأوراق المالية ذات مؤشر القوة النسبية الأعلى من 70 "تشبع شراء" فيما يمكن اعتبار الأقل من 30 "تشبع بيع".

تقارب / تباعد المتوسط المتحرك (المكد): هو مؤشر تداول يرصد التغيرات في قوة وتوجه وزخم ومدة الاتجاه في سعر السهم من خلال مجموعة من السلاسل ذات ثلاث فترات محسوبة من أسعار الإغلاق التاريخية.

تصحيح فيبوناتشي: خطوط أفقية تشير إلى مناطق الدعم / المقاومة المتوقعة للورقة المالية بناءً على حركة سعر محددة مسبقًا، يشار إليها عادة بنسب فيبوناتشي 23.6%، 38.2%، 50.0%، 61.8%، 100% من حركة السعر.

إفصاحات وإقرارات وإخلاء المسؤولية

إن الغاية من إعداد هذا التقرير هي تقديم صورة عامة عن الشركة أو القطاع الاقتصادي أو الموضوع الاقتصادي محل البحث، وليس الهدف تقديم توصية ببيع أو شراء أو الاحتفاظ بأية أوراق مالية أو أصول أخرى. بناءً على ما سبق، لا يأخذ هذا التقرير بعين الاعتبار الظروف المالية الخاصة بكل مستثمر ومدى قابليته/ رغبته بتحمل المخاطر المتعلقة بالاستثمار في الأوراق المالية أو الأصول الأخرى، وبالتالي قد لا يكون مناسباً لجميع العملاء باختلاف أوضاعهم المالية وقدرتهم ورغبتهم في تحمل المخاطر. يفضل عمومًا أن يقوم المستثمر بأخذ المشورة من عدة جهات ومصادر متعددة عندما يتعلق الأمر بالقرارات الاستثمارية وأن يدرس تأثير هذه القرارات على وضعه المالي والقانوني والضريبي وغيره قبل الدخول بهذه الاستثمارات أو تصفيتها جزئياً أو كلياً. إن الأوراق المالية والمتغيرات الاقتصادية الجزئية والكلية ذات طبيعة متغيرة وقد تشهد تقلبات مفاجئة بدون سابق إنذار، لذلك قد يتعرض المستثمر في الأوراق المالية أو الأصول الأخرى لمخاطر وتقلبات غير متوقعة. جميع المعلومات والأراء والتوقعات والقيم العادلة أو الأسعار المستهدفة الواردة في التقرير مستقاة من مصادر تعتقد شركة الجزيرة للأسواق المالية بأنها موثوقة، لكن لم تقم شركة الجزيرة للأسواق المالية بتنفيذ هذه المعلومات بشكل مستقل، لذلك قد يحدث أن تكون هذه المعلومات مختصرة وغير كاملة، وبناءً عليه تعتبر شركة الجزيرة للأسواق المالية غير مسؤولة عن مدى دقة أو صحة المعلومات والتوقعات المبنية عليها الواردة في التقرير ولا تتحمل أية مسؤولية عن أية خسارة مادية أو معنوية قد تحدث بسبب استخدام هذا التقرير أو أجزاء منه. لا تقدم شركة الجزيرة للأسواق المالية أية ضمانات بخصوص التوقعات أو الأسعار العادلة أو الأسعار المستهدفة أو الأرقام الواردة بالتقرير وجميع التوقعات والبيانات والأرقام والقيم العادلة والأسعار المستهدفة قابلة للتغيير أو التعديل بدون إشعار مسبق. الأداء السابق لأي استثمار لا يعتبر مؤشراً للأداء المستقبلي. تقديرات السعر العادل أو السعر المستهدف والتوقعات والتصريحات بخصوص الآفاق المستقبلية الواردة بالتقرير قد لا تحصل فعلياً. قد ترتفع أو تنخفض قيمة الأسهم أو الأصول المالية الأخرى أو العائد منها. أي تغيير في أسعار العملات قد يكون له أثر إيجابي أو سلبي على قيمة/عائد السهم أو الأوراق المالية الواردة في التقرير. بعض الأوراق المالية قد تكون بطبيعتها قليلة السيولة / التداول أو تصبح كذلك بشكل غير متوقع في ظروف معينة وهو ما قد يزيد المخاطرة على المستثمر. قد تطبق رسوم على الاستثمارات في الأسهم. الجزيرة كابيتال أو موظفيها أو أحد أعضاء مجلس إدارتها أو أكثر من الشركات التابعة أو عملائها قد يكون لهم استثمارات في الأوراق المالية أو الأصول المشار إليها في هذا التقرير. تم إعداد هذا التقرير بشكل منفصل ومستقل من قبل إدارة الأبحاث في شركة الجزيرة للأسواق المالية ولم يتم إطلاع أي أطراف داخلية أو خارجية قد يكون لها مصلحة مباشرة أو غير مباشرة في محتويات هذا التقرير قبل النشر، ما عدا أولئك الذين يسمح لهم مركزهم الوظيفي بذلك، و/أو الأطراف الذين التزموا باتفاقية الحفاظ على سرية المعلومات مع الجزيرة كابيتال. لا يسمح بنسخ هذا التقرير أو أي جزء منه للتوزيع لأي جهة سواء داخل أو خارج المملكة العربية السعودية بدون الحصول على إذن خطي مسبق من شركة الجزيرة للأسواق المالية. على الأفراد والجهات المتلقية لهذا التقرير الالتزام بهذه القيود، والقبول بهذا التقرير يعني قبول الالتزام بالقيود السابقة.