



# تقرير التحليل الفني الشهري

يونيو | ٢٠٢٤

إن الغرض من وضع هذا التقرير هو تقديم نظرة عامة فنية عن السوق والأسهم والسلع الخاضعة تحت البحث. بناء على ذلك، لا يأخذ هذا التقرير بعين الاعتبار الوضع المالي لكل مستثمر ورغبته/رغبتها في درجة المخاطرة التي يمكن تحملها حيال الاستثمار في الأوراق المالية أو أي أصول أخرى. بالتالي، لا ينبغي اعتبار أي من المعلومات التي تم طرحها في هذا التقرير كمشورة في المشاريع التجارية أو مشورة مالية أو قانونية.

رئيس إدارة الأبحاث - الأوراق المالية

جاسم الجبران

+٩٦٦ ١١ ٢٢٥٦٢٤٨

j.aljabran@aljaziracapital.com.sa



# تحليل سوق الأسهم السعودي



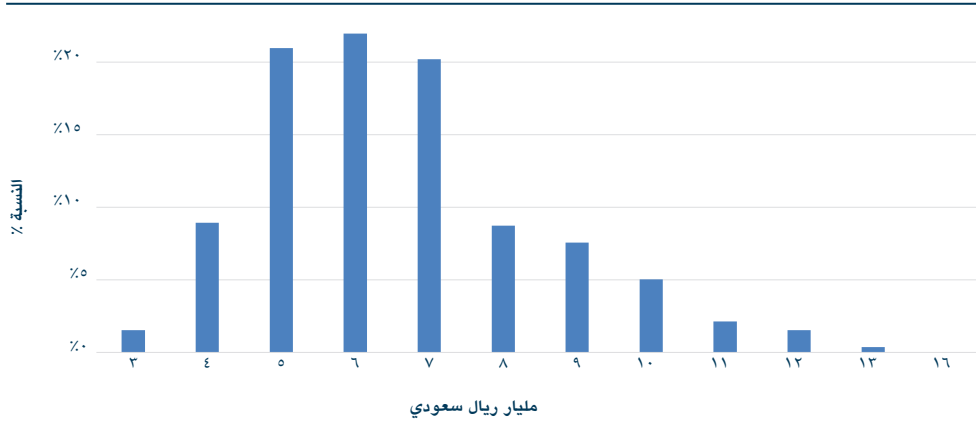
مؤشر تداول (أسبوعي): يقترب المؤشر من منطقة دعم رئيسية بالقرب من تصحيح ٦١,٨٪ فييوناتشي حول مستوى ١١,٢٦٠ نقطة وقد يحدث عنده انعكاس إيجابي محتمل. في حال استمرار التذبذب العالي للمؤشر، قد تمتد حركة التصحيح نحو المتوسط المتحرك البسيط (٢٠٠ أسبوع) حول مستوى ١٠,٩٢٥ نقطة قبل بدء الانعكاس المحتمل. أيضا، يتجه مؤشر القوة النسبية RSI نحو منطقة تشبع البيع بالقرب من مستوى ٣٠. في المقابل، سيؤدي الإغلاق الأسبوعي فوق مستوى ١١,٩١٥ نقطة إلى تحرك المؤشر في الاتجاه الصاعد ليفتح المجال للمزيد من الارتفاع نحو القمة السابقة بالقرب من مستوى ١٢,٨٧٥ نقطة.



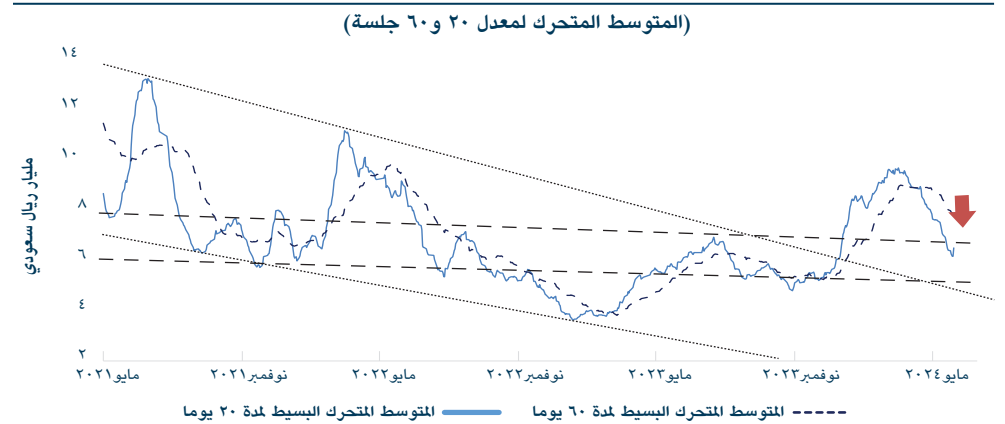
المصدر: تريدينج فيو، الجزيرة كابيتال

مؤشر تداول (الإحصاءات): سجل مؤشر تاسي خلال العامين الماضيين حجم تداول يومي بين ٥-٧ مليار ريال سعودي والتي تمثل ثلثي الجلسات، وكانت تداولات الـ ٦ مليار هي الأكثر تكراراً. سجل المؤشر نطاق حركة أسبوعية بين ٢,٠٪ - ٢,٠٪ في حوالي نصف نفس الفترة، وكان نطاق ٢٪ هو الأكثر تكراراً. تتجه سيولة المؤشر حالياً نحو الانخفاض بعد اقترابها من مستوى ٨ مليار ريال سعودي نحو منطقة الانعكاس المحتملة حول ٦ مليار ريال سعودي. أيضاً، بدأ متوسط نطاق الحركة الأسبوعي بالارتداد من منطقة الانعكاس التاريخية حول ٢,٠٪.

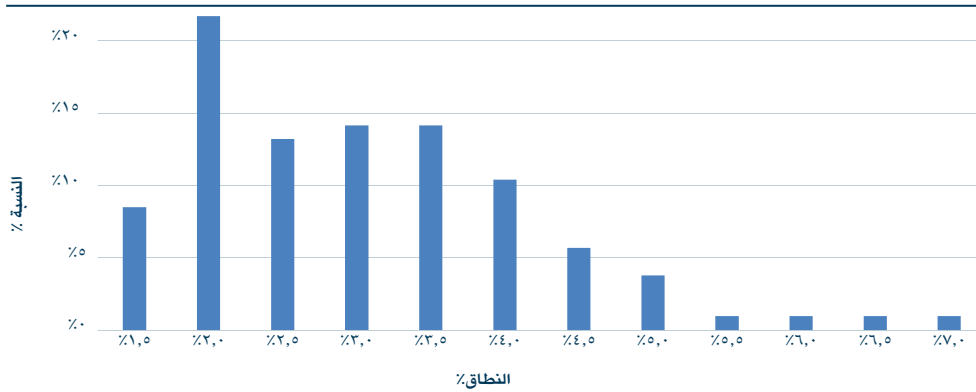
التداول اليومي ( سنتين )



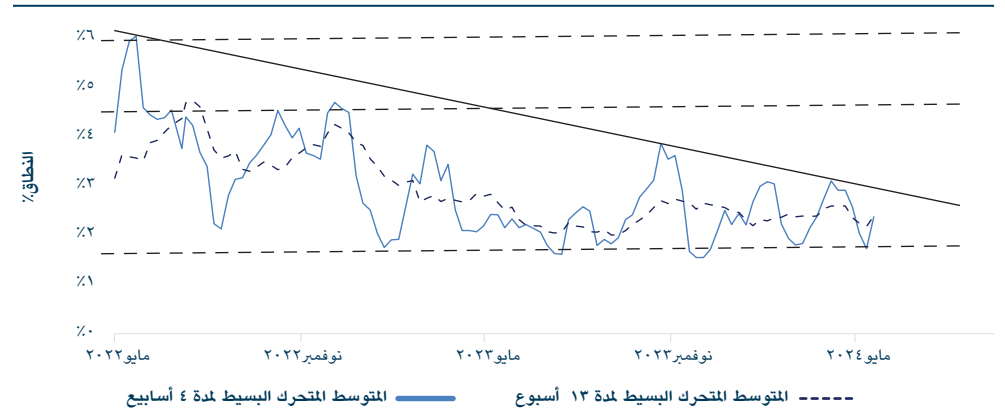
اتجاه السيولة ( ٣ سنوات )



النطاق الأسبوعي % ( سنتين )



تذبذب الفارق - النطاق الأسبوعي % ( سنتين )



المصدر: موقع أرقام، الجزيرة كابيتال

قطاع البنوك (أسبوعي): ارتد المؤشر من تصحيح ٦١,٨٪ فييوناتشي حول مستوى ١٠,٩٥٠ نقطة، ويتطلب اختراق المتوسط المتحرك البسيط (٥٠ أسبوع) حول مستوى ١١,٥٢٥ نقطة للمزيد من الارتفاع نحو المتوسط المتحرك البسيط (٢٠ أسبوع) حول مستوى ١٢,٢١٠ نقطة. في المقابل، قد يؤدي كسر مستوى ١٠,٩٥٠ نقطة إلى الانخفاض لاستهداف تصحيح ٧٨,٦٪ فييوناتشي حول مستوى ١٠,٣٥٠ نقطة وقد يحدث عنده انعكاس إيجابي محتمل. أيضا، يستمر تحرك مؤشر القوة النسبية RSI داخل منطقة تشبع البيع بالقرب من مستوى ٣٠.

قطاع المواد الأساسية (أسبوعي): يتحرك مؤشر القطاع بالاتجاه الهابط نحو مستهدف القناة الصاعدة المكسورة بالقرب من القاع السابق حول ٥,٦٠٠ نقطة؛ حيث قد يبدأ حدوث ارتداد إيجابي محتمل. أيضا، يستمر مؤشر القوة النسبية RSI في الانخفاض حيث يتحرك تحت خط الاتجاه الهابط. في المقابل، سيؤدي الإغلاق الأسبوعي فوق مستوى ٦,٠٠٠ نقطة إلى تحرك المؤشر في الاتجاه الصاعد والمزيد من الارتفاع نحو مستوى ٦,٢١٠ نقطة.



المصدر: تريدينج فيو، الجزيرة كابيتال

قطاع التأمين (أسبوعي): يتحرك المؤشر لاختبار المتوسط المتحرك البسيط (٢٠ أسبوع) حول ٩,٩٨٠ نقطة، وقد يؤدي كسر هذا المستوى إلى المزيد من الانخفاض باتجاه خط الاتجاه الصاعد حول ٩,٥٧٠ - ٩,٣٢٠ نقطة. أيضا، كسر مؤشر القوة النسبية RSI خط الاتجاه الصاعد مما يشير إلى ضعف الاتجاه. من الجانب الآخر، قد يؤدي الإغلاق الأسبوعي فوق مستوى ١٠,٧٠٠ نقطة بالقرب من المتوسط المتحرك البسيط (١٠ أسابيع) إلى المزيد من الارتفاع المحتمل نحو مستوى ١١,٢٠٠ نقطة.

قطاع الاتصالات (أسبوعي): ارتد المؤشر من تصحيح ٧٨,٦٪ فيونانثي حول مستوى ٧,٠٧٠ نقطة، ويتطلب إغلاق أسبوعي فوق مستوى ٧,٤٩٠ نقطة للمزيد من الارتفاع نحو المتوسط المتحرك البسيط (٢٠ أسبوع) حول مستوى ٧,٨٥٠ نقطة. في المقابل، قد يؤدي كسر مستوى ٧,٠٧٠ نقطة إلى الانخفاض نحو مستهدفات الاتجاه الهابط بالقرب من القاع السابق حول مستوى ٦,٦٨٥ نقطة وقد يحدث عنده انعكاس إيجابي محتمل. إضافة إلى ذلك، يتحرك مؤشر القوة النسبية RSI حاليا بالقرب من منطقة تشبع البيع.



المصدر: تريدينج فيو، الجزيرة كابيتال

قطاع الطاقة (أسبوعي): انخفض المؤشر إلى منطقة الدعم بالقرب من تصحيح ٧٨,٦٪ فيبوناتشي حول المستويات ٥,٤٠٠ - ٥,٢٥٠ حيث قد يحدث ارتداد إيجابي محتمل. إضافة إلى ذلك، وصل مؤشر القوة النسبية RSI إلى منطقة تشبع البيع. في المقابل، قد يؤدي الإغلاق الأسبوعي تحت مستوى ٥,٢٥٠ نقطة إلى المزيد من الانخفاض نحو القاع السابق حول مستوى ٥,٠٧٥ نقطة وقد يحدث عنده ارتداد إيجابي.

قطاع السلع طويلة الأجل (أسبوعي): كسر المؤشر الحد السفلي للقناة الصاعدة مما يشير إلى الانخفاض نحو منطقة مستهدفات الاتجاه الهابط بين المستويات ٥,١٢٥ - ٤,٩١٠ نقطة. بدأ مؤشر القوة النسبية RSI في كسر مستوى ٥٠ بعد كسر القناة الصاعدة. في المقابل، سيؤدي الإغلاق الأسبوعي فوق المتوسط المتحرك البسيط (١٠ أسبوع) حول مستوى ٥,٦٢٥ نقطة إلى قوة اتجاه المؤشر والمزيد من الارتفاع نحو مستوى القمة السابقة بالقرب من مستوى ٦,٠٢٥ نقطة.



المصدر: تريدينج فيو، الجزيرة كابيتال



# تحليل الأسواق العالمية الرئيسية





ستاندارد أند بورز ٥٠٠ (أسبوعي): أغلق المؤشر فوق مستويات القمة السابقة وتصحيح ١٢٧,٢٪ فيبوناتشي، مما يشير إلى امكانية العودة لمستهدفات الاتجاه الصاعد حول مستوى ٥,٦٣٥ نقطة. إضافة إلى ذلك، يستمر مؤشر القوة النسبية RSI في حركته فوق مستوى ٥٠ ضمن القناة الصاعدة. في المقابل، سيؤدي الإغلاق الأسبوعي تحت المتوسط المتحرك البسيط (٢٠ أسبوع) حول مستوى ٥,١١٥ إلى ضعف اتجاه المؤشر واحتمال المزيد من الانخفاض نحو مستوى الدعم بالقرب من ٤,٩٥٠ - ٤,٨٢٠ نقطة.



المصدر: تريندنج فيو، الجزيرة كابيتال

خام برنت (أسبوعي): كسرت عقود النفط الحد السفلي من القناة الصاعدة وتوجه نحو منطقة مستهدفات الاتجاه الهابط حول ٧٦,٥٠ - ٧٢,٣٠ نقطة. أيضا، كسر مؤشر القوة النسبية RSI خط الاتجاه الصاعد مما يؤكد حركة السعر. في المقابل، سيؤدي الإغلاق الأسبوعي فوق مستوى المتوسط المتحرك البسيط (١٠ أسابيع) عند ٨٥,٧٥ دولار أمريكي إلى قوة الاتجاه والمزيد من الارتفاع نحو القمة السابقة حول مستوى ٩٢,٢٠ دولار أمريكي.



المصدر: تريندينج فيو، الجزيرة كابيتال

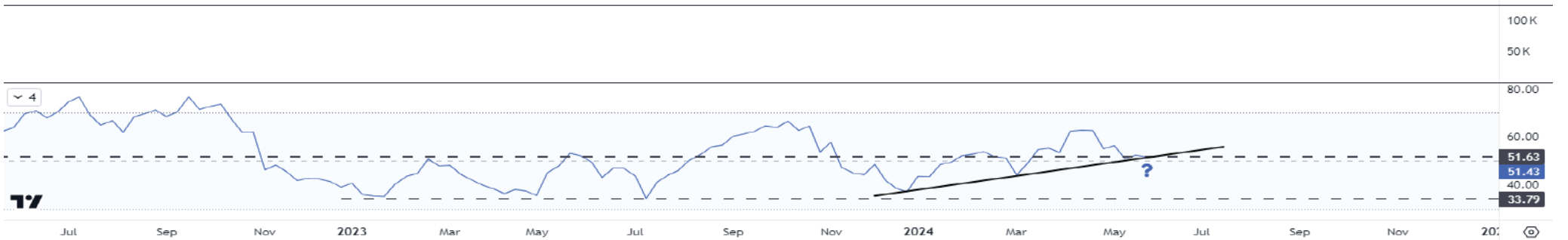
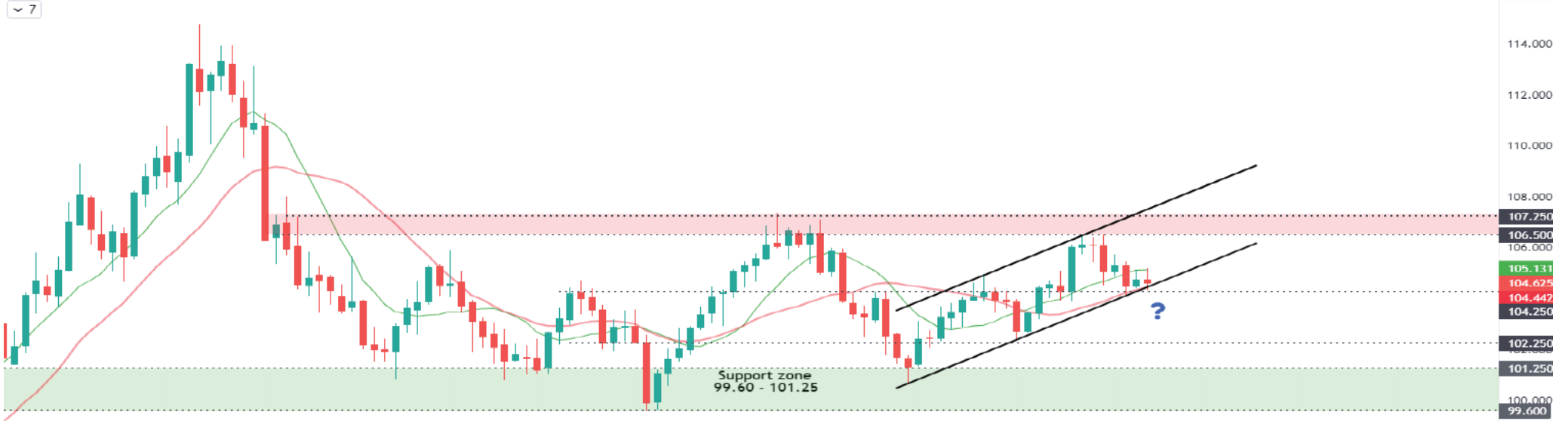
الذهب (أسبوعي): بعد تحقيق معدن الذهب المستهدف الثاني لنموذج المستطيل السعري، بدأ ظهور إشارات سلبية، مما يشير إلى احتمال حدوث عمليات جني أرباح والانخفاض نحو منطقة الدعم حول ٢,٢٢٠ - ٢,١٧٠ دولار أمريكي. أيضا، كسر مؤشر القوة النسبية RSI خط الاتجاه الصاعد مما يشير إلى ضعف الاتجاه. سيشير الإغلاق الأسبوعي فوق مستوى القمة السابقة بالقرب من ٢,٤٥٠ دولار أمريكي إلى قوة الاتجاه والمزيد من الارتفاع نحو مستوى ٢,٥٦٠ دولار أمريكي.



المصدر: تريندنج فيو، الجزيرة كابيتال

مؤشر الدولار الأمريكي (أسبوعي): يقوم المؤشر حالياً باختبار الحد السفلي للقناة الصاعدة بالقرب من ١٠٤,٢٥، وقد يؤدي الإغلاق الأسبوعي تحته إلى استهداف المستوى ١٠٢,٢٥ ثم ١٠١,٢٥ أيضاً. يختبر مؤشر القوة النسبية RSI خط الاتجاه الصاعد حول مستوى ٥٠. من الجانب الآخر، سيؤدي الإغلاق الأسبوعي فوق مستوى ١٠٥,٥٠ نقطة إلى قوة اتجاه المؤشر على المدى القريب والمزيد من الارتفاع المحتمل نحو القمة السابقة بالقرب من مستوى ١٠٦,٥٠ نقطة.

U.S. Dollar Index · 1W · TVC O104.748 H105.184 L104.335 C104.625 -0.122 (-0.12%)



المصدر: تريدينج فيو، الجزيرة كابيتال

عائد السندات الأمريكية لأجل ١٠ سنوات (أسبوعي): يستمر تحرك مؤشر العائد في إطار تصحيح صاعد؛ سيؤدي إعادة اختبار الحد السفلي لنموذج الوند الصاعد الذي تم كسره سابقاً حول مستوى ٤,٧٥٪ والإغلاق تحت المتوسط المتحرك البسيط (٢٠ أسبوع) بالقرب من مستوى ٤,٣٠٪ إلى الانخفاض نحو مستهدفات الاتجاه الهابط حول مستوى ٣,٨٠٪ ثم ٣,٢٥٪. في نفس الوقت، يختبر مؤشر القوة النسبية RSI حالياً خط الاتجاه الصاعد. في المقابل، سيؤدي الإغلاق الأسبوعي فوق مستوى ٤,٧٥٪ إلى المزيد من الارتفاع نحو القمة السابقة بالقرب من مستوى ٥,٠٠٪.



المصدر: تريدينج فيو، الجزيرة كابيتال

عملة البيتكوين المشفرة (أسبوعي): يتم تداول عملة البيتكوين حالياً حول الحد العلوي للقناة الهابطة، حيث قد تبدأ عمليات جني الأرباح والانخفاض نحو منطقة الدعم بين المستويات ٦٤,٣٥٠ - ٦٠,٤٥٠ دولار أمريكي. مع ذلك، قد يؤدي اختراق الحد العلوي للقناة حول مستوى ٧٢,٥٠٠ دولار أمريكي إلى الارتفاع نحو مستهدف الاتجاه الصاعد حول مستوى ٨٤,١٦٠ دولار أمريكي. إضافة إلى ذلك، يستمر تحرك مؤشر القوة النسبية RSI فوق خط الاتجاه الصاعد. في المقابل، سيؤدي الإغلاق الأسبوعي تحت المتوسط المتحرك البسيط (٢٠ أسبوع) حول مستوى ٦٠,٤٥٠ دولار أمريكي إلى ضعف الاتجاه والمزيد من الانخفاض نحو مستوى تصحيح ٣٨,٢٪ فيبوناتشي بالقرب من مستوى ٥١,٧٠٠ دولار أمريكي.



المصدر: تريندينج فيو، الجزيرة كابيتال



رئيس إدارة الأبحاث - الأوراق المالية  
جاسم الجبران  
+٩٦٦ ١١ ٢٢٥٦٢٤٨  
j.aljabran@aljziracapital.com.sa

إدارة الأبحاث

المصطلحات الفنية

**الشموع اليابانية:** الشمعة اليابانية (الشمعة) هي نوع من الرسوم البيانية التي تمثل تحركات أسعار الأوراق المالية لفترة محددة قيد الدراسة من أعلى وأدنى سعر وسعر الافتتاح والإغلاق. يُعرف الجزء العريض من الشمعة باسم "الجسم الحقيقي" ويظهر سعر افتتاح وإغلاق الورقة المالية للفترة. تظهر ذيل الشمعة أعلى وأدنى سعر لهذه الفترة. يختلف شكل الشمعة بناءً على العلاقة بين أعلى وأدنى سعر وسعر الافتتاح والإغلاق.

**الشمعة الصاعدة:** هذه الشمعة يكون سعر الإغلاق فيها أعلى من سعر الافتتاح (عادة ما تكون خضراء اللون).

**الشمعة الهابطة:** هذه الشمعة يكون سعر الإغلاق فيها أقل من سعر الافتتاح (عادة ما تكون حمراء اللون).

**الدعم:** هو مستوى السعر الذي يرتفع عنده الطلب بما يكفي لتجنب المزيد من انخفاض الأسعار.

**المقاومة:** هو مستوى السعر الذي يرتفع عنده المعروض بما يكفي لوقف المزيد من ارتفاع الأسعار.

**النمط / الشكل:** هو بيان لنشاط سعر الورقة المالية خلال فترة معينة يمكن استخدامه لتحديد الاتجاهات المحتملة وعكس الاتجاه والأسعار المستهدفة ونقاط الدخول والخروج وما إلى ذلك، كما أن هناك العديد من الأنماط مثل الرأس والكتفين والمثلثات والأعلام وغيرها.

**المتوسط المتحرك البسيط:** يتكون من خلال حساب متوسط سعر الورقة المالية على مدى عدد محدد من الفترات. تعتمد المتوسطات المتحركة على سعر الإغلاق؛ على سبيل المثال، المتوسط المتحرك البسيط لمدة ٥ أيام هو مجموع أسعار الإغلاق على مدى خمسة أيام مقسومًا على خمسة.

**المتوسطات المتحركة الأسية:** تقلل المتوسطات المتحركة الأسية فارق سرعة الاستجابة من خلال زيادة وزن الأسعار الأحدث، حيث تعتمد الأوزان المستخدمة على آخر سعر لعدد الفترات في المتوسط المتحرك.

**مؤشر القوة النسبية:** هو مؤشر زخم يقارن ارتفاع سعر الورقة المالية بانخفاضها لعدد محدد مسبقًا من الفترات (بشكل عام يتم استخدام ١٤ فترة). يوضح مؤشر القوة النسبية تواجد الورقة المالية نسبيًا في منطقة تشبع الشراء / تشبع البيع. يمكن اعتبار الأوراق المالية ذات مؤشر القوة النسبية الأعلى من ٧٠ "تشبع شراء" فيما يمكن اعتبار الأقل من ٣٠ "تشبع بيع".

**تقارب / تباعد المتوسط المتحرك (الماكد):** هو مؤشر تداول يرصد التغيرات في قوة وتوجه وزخم ومدة الاتجاه في سعر السهم من خلال مجموعة من السلاسل ذات ثلاث فترات محسوبة من أسعار الإغلاق التاريخية.

**تصحيح فيبوناتشي:** خطوط أفقية تشير إلى مناطق الدعم / المقاومة المتوقعة للورقة المالية بناءً على حركة سعر محددة مسبقًا، يشار إليها عادة بنسب فيبوناتشي ٦,٢٣٪، ٢,٣٨٪، ٥٠,٠٪، ٦١,٨٪، ١٠٠٪ من حركة السعر.

## إفصاحات وإقرارات وإخلاء المسؤولية

إن الغاية من إعداد هذا التقرير هي تقديم صورة عامة عن الشركة أو القطاع الاقتصادي أو الموضوع الاقتصادي محل البحث، وليس الهدف تقديم توصية ببيع أو شراء أو الاحتفاظ بأية أوراق مالية أو أصول أخرى. بناءً على ما سبق، لا يأخذ هذا التقرير بعين الاعتبار الظروف المالية الخاصة بكل مستثمر ومدى قابليته / رغبته بحمل المخاطر المتعلقة بالاستثمار في الأوراق المالية أو الأصول الأخرى، وبالتالي قد لا يكون مناسباً لجميع العملاء باختلاف أوضاعهم المالية وقدرتهم ورغبتهم في تحمل المخاطر. يفضل عموماً أن يقوم المستثمر بأخذ المشورة من عدة جهات ومصادر متعددة عندما يتعلق الأمر بالقرارات الاستثمارية وأن يدرس تأثير هذه القرارات على وضعه المالي والقانوني والضريبي وغيره قبل الدخول بهذه الاستثمارات أو تصفيتها جزئياً أو كلياً. إن أسواق الأسهم والسندات والمتغيرات الاقتصادية الجزئية والكلية ذات طبيعة متغيرة وقد تشهد تقلبات مفاجئة بدون سابق إنذار، لذلك قد يتعرض المستثمر في الأوراق المالية أو الأصول الأخرى لمخاطر وتقلبات غير متوقعة. جميع المعلومات والآراء والتوقعات والقيم العادلة أو الأسعار المستهدفة الواردة في التقرير مستقاة من مصادر تعتقد شركة الجزيرة للأسواق المالية بأنها موثوقة، لكن لم تقم شركة الجزيرة للأسواق المالية بتفنيده هذه المعلومات بشكل مستقل، لذلك قد يحدث أن تكون هذه المعلومات مختصرة وغير كاملة، وبناءً عليه تعتبر شركة الجزيرة للأسواق المالية غير مسؤولة عن مدى دقة أو صحة المعلومات والتوقعات المبينة عليها الواردة في التقرير ولا تتحمل أية مسؤولية عن أية خسارة مادية أو معنوية قد تحدث بسبب استخدام هذا التقرير أو أجزاء منه. لا تقدم شركة الجزيرة للأسواق المالية أية ضمانات بخصوص التوقعات أو الأسعار العادلة أو الأسعار المستهدفة أو الأرقام الواردة بالتقرير وجميع التوقعات والبيانات والأرقام والقيم العادلة والأسعار المستهدفة قابلة للتغيير أو التعديل بدون إشعار مسبق. الأداء السابق لأي استثمار لا يعتبر مؤشراً للأداء المستقبلي. تقديرات السعر العادل أو السعر المستهدف والتوقعات والتصريحات بخصوص الآفاق المستقبلية الواردة بالتقرير قد لا تحصل فعلياً. قد ترتفع أو تنخفض قيمة الأسهم أو الأصول المالية الأخرى أو العائد منها. أي تغيير في أسعار العملات قد يكون له أثر إيجابي أو سلبي على قيمة/عائد السهم أو الأوراق المالية الواردة في التقرير. قد يحصل المستثمر على مبلغ أقل من المبلغ الأصلي المستثمر في حالات معينة. بعض الأسهم أو الأوراق المالية قد تكون بطبيعتها قليلة السيولة / التداول أو تصبح كذلك بشكل غير متوقع في ظروف معينة وهو ما قد يزيد المخاطرة على المستثمر. قد تطبق رسوم على الاستثمارات في الأسهم. تم إعداد هذا التقرير من قبل موظفين متخصصين في شركة الجزيرة للأسواق المالية، وهم يتعهدون بأنهم وزوجاتهم وأولادهم لا يمتلكون أسهماً أو أوراق مالية أخرى يتضمنها هذا التقرير بشكل مباشر وقت إصدار هذا التقرير، لكن كاتبو هذا التقرير و/أو زوجاتهم / أولادهم قد يمتلكون أوراق مالية / حصص في الصناديق المفتوحة للجمهور المستثمرة في الأوراق المالية المذكورة في هذا التقرير كجزء من محفظة متنوعة والتي تدار من قبل طرف ثالث. تم إعداد هذا التقرير بشكل منفصل ومستقل من قبل إدارة الأبحاث في شركة الجزيرة للأسواق المالية ولم يتم إطلاع أي أطراف داخلية أو خارجية قد يكون لها مصلحة مباشرة أو غير مباشرة في محتويات هذا التقرير قبل النشر، ما عدا أولئك الذين يسمح لهم مركزهم الوظيفي بذلك، و/أو الأطراف الرابعة الذين التزموا باتفاقية الحفاظ على سرية المعلومات مع الجزيرة كابيتال. قد تملك الجزيرة كابيتال و/أو الشركات التابعة لها حصصاً في الأوراق المالية المذكورة في هذا التقرير بشكل مباشر، أو بشكل غير مباشر عن طريق صناديق استثمارية تديرها و/أو ضمن صناديق استثمارية تدار من قبل أطراف ثالثة. قد تكون إدارة المصرفية الاستثمارية للجزيرة كابيتال في طور المباحثات للحصول أو حصلت فعلاً على صفقة أو صفقات من قبل الشركات موضوع هذا التقرير. قد يكون أحد أعضاء مجلس الإدارة في شركة الجزيرة للأسواق المالية أو أحد مدراءها التنفيذيين، أو أكثر من فرد واحد، عضو / أعضاء في مجلس إدارة أو الإدارة التنفيذية في إحدى الشركات المذكورة في هذا التقرير أو الشركات التابعة لها. لا يسمح بنسخ هذا التقرير أو أي جزء منه للتوزيع لأي جهة سواء داخل أو خارج المملكة العربية السعودية بدون الحصول على إذن خطي مسبق من شركة الجزيرة للأسواق المالية. على الأفراد والجهات المتلقية لهذا التقرير الالتزام بهذه القيود، والقبول بهذا التقرير يعني قبول الالتزام بالقيود السابقة.