



الأخبار المحلية

- يبدأ اليوم الأحد ٠٦ يوليو ٢٠٢٥ الاشتراك في إصدار شهر يوليو لمنتج صح للصكوك الحكومية والمخصص للأفراد، وهو عبارة عن أوراق مالية متوافقة مع الشريعة الإسلامية صادرة عن حكومة المملكة العربية السعودية من خلال وزارة المالية ويتم الترتيب لها من خلال المركز الوطني لإدارة الدين. وتم تحديد نسبة العائد عند ٤.٨٨٪ وسيتم التخصيص في يوم ١٥ يوليو، فيما ستكون فترة الاسترداد من يوم ٢٠ يوليو حتى ٢٢ يوليو، وسيتم دفع مبالغ الاسترداد في يوم ٢٧ يوليو. (أرقام)
- أعلنت شركة **أكوا باور** توقيع مذكرة تفاهم مع هيئة إدارة الاستثمار في إندونيسيا "دانانارا إندونيسيا"، بالإضافة إلى شراكة استراتيجية مع شركة النفط والغاز الطبيعي والتعدين الإندونيسية، بهدف تطوير مشاريع في مجالات توليد الطاقة، وتحلية المياه، في إندونيسيا. وقالت الشركة إن القيمة الإجمالية للاستثمارات في هذه المشاريع تبلغ حوالي ١٠ مليارات دولار أمريكي. (أرقام)
- تبدأ اليوم الأحد الموافق ٦ يوليو ٢٠٢٥ فترة الاكتتاب وتداول حقوق أولوية شركة **أكوا باور**، لزيادة رأس المال. وتستمر فترة تداول حقوق الأولوية حتى يوم الأحد ١٣ يوليو ٢٠٢٥ على أن تستمر فترة الاكتتاب إلى يوم الأربعاء ١٦ يوليو ٢٠٢٥. (تداول)
- بدأت شركة **المياه الوطنية** في تنفيذ (١٩) مشروعاً للمياه والصرف الصحي بمنطقة جازان بالقطاع الجنوبي، تضمنت مد خطوط وشبكات للمياه والصرف الصحي تتجاوز (١,٢٠٣) كيلو مترات طولية، وبكلفة إجمالية تتجاوز (١,٥) مليار ريال، وذلك ضمن جهودها المستمرة في تنفيذ خططها الإستراتيجية لتهيئة البنى التحتية في قطعي المياه والخدمات البيئية، واستناداً إلى مبادراتها المُعدة لرفع نسب تغطيتها بالخدمات التي تقدمها لعملائها. (أرقام)
- احتفلت شركة **"أم القرى للتنمية والإعمار"**، المالك والمطور والمشغل لوجهة "مسار"، بإبرام عقد بيع قطعة أرض في المنطقة الوسطى من الوجهة مع صندوق "وثيق رتال روياء الحرم العقاري"، الذي تديره شركة وثيق المالية؛ وذلك لتطوير برج سكني فاخر يضم ما يقارب من ٢٠٠ وحدة سكنية، وبحجم استثماري يتجاوز ٦٠٠ مليون ريال سعودي. ومن المقرر أن تتولى شركة "رتال للتطوير العمراني" تنفيذ أعمال التطوير. (أرقام)
- أعلنت شركة **فواز عبدالعزيز الحكير وشركاه - سينيومي ريتيل**، عن آخر التطورات والتفاصيل المتعلقة بمفاوضاتها مع مستثمر استراتيجي. وذكرت الشركة في بيان لتداول أن المستثمر الاستراتيجي ينوي تملك حصة في الشركة تصل إلى ٤٩.٩٥٪ من رأس مالها. (تداول)
- أعلنت شركة **رايف للتكوير والبتروكيمويات - بترورايف** أنه تم الانتهاء من كافة أعمال الصيانة لوحده تكسير الأوليفينات اليوم والبدء في عمليات التشغيل التدريجي لهذه الوحدة. وقالت الشركة إن سبب التأخر كان الحاجة لوقت إضافي لإنهاء أعمال الصيانة الدورية الشاملة بالوحدة المذكورة وإعادة تشغيلها. (تداول)

تحديث الأرباح (صافي الربح) (مليون ريال سعودي)

الشركة	الربع الثاني ٢٠٢٥	الربع الثاني ٢٠٢٤	تغير سنوي (%)	الربع الأول ٢٠٢٥	تغير ربعي (%)
المراعي	٦٤٦,٩	٦١٩,٧	٤,٣٨	٧٣١,٢	١١,٥٣-

تحليل السوق

أنهى مؤشر السوق السعودي الرئيسي تداولات يوم الخميس على ارتفاع بنحو ١.٠٣٪، ليغلق عند ١١,٢٢٤ نقطة. كما بلغت قيمة التداولات نحو ٥,٦ مليار ريال سعودي، بارتفاع بنحو ٤٪ عن الجلسة السابقة، وبالمقارنة مع متوسط التداولات للشهر البالغ ٥,٤ مليار ريال. كما بلغ عدد الأسهم المرتفعة إلى المنخفضة ١٢٧/١٠٩ سهم. أقل السوق الموازي على انخفاض بنحو ٠,٢٢٪ ليغلق عند ٢٧,٢٨٨ نقطة، كما بلغت قيمة التداولات ٢٣,٠ مليون ريال سعودي. أغلقت معظم قطاعات السوق الرئيسي على ارتفاع بنهاية الجلسة. حيث تصدر قطاعي "البنوك" و"تجزئة وتوزيع السلع الاستهلاكية" القطاعات الأكثر ارتفاعاً بنحو ٠,٤٪ و ١,٢٣٪، على التوالي. كما ارتفع قطاعي "الاتصالات" و"تجزئة وتوزيع السلع الكمالية" بنحو ١,١٢٪ و ١,٠٤٪، على التوالي. فيما انخفض قطاعي "الخدمات التجارية والمهنية" و "الأدوية" بنحو ٠,٨٨٪ و ٠,٧١٪، على التوالي.

الأكثر ربحية

الشركة	السعر	التغير (%)
سينومي ريتيل	٢٩,٠٠	٩,٩
الخزف السعودي	٣١,٩٠	٦,٣
حلواني إخوان	٤٤,٨٦	٥,٦
السعودي الألماني الصحية	٥٧,٨٠	٥,١
الأهلي	٣٧,٣٢	٤,١

الأكثر خسارة

الشركة	السعر	التغير (%)
تكافل الراجحي	١٢٣,٣٠	٢,٩-
صادرات	٢,٣٣	٢,٥-
أديس	١٣,٠٦	٢,٣-
أمريكانا	٢,٣٥	٢,١-
نسج	١٠٠,٠٠	٢,٠-

مؤشر السوق السعودي

المؤشر	الإغلاق	الأعلى	الأدنى	التغير %	التغير منذ بداية العام %
تاسي	١١,٢٤٤	١١,٢٤٤	١١,١٣٦	١,٠	(٦,٦)
نمو	٢٧,٢٨٨	٢٧,٣٥٦	٢٧,٢٠٧	(٠,٣)	(١٢,٠)

حركة المؤشر خلال الجلسة



المؤشرات المالية لمؤشر السوق الرئيسي (تاسي)

مكرر الربحية*	١٩
السعر إلى القيمة الدفترية (مرة)	٢,٢
معدل توزيع الربح إلى السعر (%)	٣,٣
العائد على حقوق المساهمين (%)	١٧,٩

المصدر: أرقام *ياستثناء أرامكو

قطاعات السوق

القطاع	الإغلاق	التغير % اليومي	التغير منذ بداية العام %	مكرر الربحية
الطاقة	٤,٧٠٠	٠,٩	١١,٣-	١٥,٤
المواد الأساسية	٥,١٨٦	٠,٧	٦,٩-	عالي
السلع الرأسمالية	١٥,١٤٢	٠,٣	٠,٢-	٢٥,٧
الخدمات التجارية والمهنية	٤,٧١٦	٠,٩-	٣,٨-	٣٥,١
النقل	٥,٩٤١	٠,٢	١٥,٩-	٣١
السلع طويلة الأجل	٥,١٨٤	٠,٢-	٤,٢-	سالب
الخدمات الاستهلاكية	٤,٤٠٠	٠,٤-	٩,٢-	٤٨,١
الإعلام والترفيه	٢٢,٢٥٨	٠,٤-	٣,٠٣-	٣٧,٣
تجزئة السلع الكمالية	٧,٥٦٨	١,٠	٠,٦	٢٢,٤
تجزئة السلع الاستهلاكية	٧,٩٥٥	١,٢	٤,٩-	٢٠,٢
إنتاج الأغذية	٥,١٧٦	٠,٢	١٣,٩-	٦,٨
الرعاية الصحية	١٠,٧٨٦	٠,٥-	٨,٢-	٣١,٣
الأدوية	٤,٨١١	٠,٧-	٢,٩-	٣٠,٤
البنوك	١٢,٤٧٤	٢,٠	١,٧	١٢
الخدمات المالية	٦,٤٢٦	٠,٦	١٦,٩-	٢٢,٨
التأمين	٩,٤٦٢	٠,٢-	١٠,٩-	٢٥,٩
الاتصالات	٨,٤٤٧	١,١	٧,٤	٩,٣
المرافق العامة	٩,١٧١	٠,٨	٣٣,٤-	٢٩,٥
الصناديق العقارية المتداولة	٢,٩٨٥	٠,٠	٥,٩-	عالي
إدارة وتطوير العقارات	٣,٦٥٧	٠,٥	٠,٥-	٣٣,١
التطبيقات وخدمات التقنية	٧١,٣١١	٠,٢	١٣,٠-	٣٠,٥

معدل القيم

معدل ٥ أيام	معدل ١٠ أيام	معدل ٢٠ يوم	متوسط التداولات للشهر (مليار)
١١,١٧٢	١١,٠٦٤	١٠,٩١٣	٥,٥٤

الإحصاءات المجمعة للسوق

القيمة (مليار ريال)	الكمية (مليون سهم)	عدد الصفقات (ألف)
٢٩,١	١,٤٨٤,٥٠	٢,٦٢٤,٨٠
٢٨,١	١,٥٠٢,١٠	٢,٦١٣,٠٠

الشركات الأكثر وزناً بالمؤشر

الشركة	السعر	التغير (%)
أرامكو السعودية	٢٤,٧٨	٠,٩
الراجحي	٩٦,٠٠	١,٤
أكوا باور	٢٤٦,٠٠	٠,٨
الأهلي	٣٧,٣٢	٤,١
اس تي سي	٤٢,٥٠	١,٢



الأخبار العالمية

- قال الرئيس الأمريكي "دونالد ترامب" إن عملية إرسال إخطارات الرسوم الجمركية أحادية الجانب للدول سوف تنتهي بالكامل بحلول التاسع من يوليو الحالي، وأن البلدان المُخاطبة ستبدأ الدفع مباشرة اعتباراً من الأول من أغسطس. وأضاف أن معدلات الرسوم الجمركية ستتراوح بين نطاق ٦٠٪ أو ٧٠٪، و ١٠٪ إلى ٢٠٪ (أرقام)
- انخفضت أسعار العملات المشفرة خلال تعاملات الجمعة، بقيادة البيتكوين وسط عمليات جني أرباح بعدما تجاوزت مستوى ١١٠ آلاف دولار أمس، فضلاً عن بيانات الوظائف الأمريكية القوية التي قلصت من توقعات السوق بشأن خفض الفائدة. وتراجعت البيتكوين بنسبة ٠,٧٥٪ إلى ١٠٩٠١٢,٦ دولار، في تمام الساعة ١٢:٢٣ مساءً بتوقيت مكة المكرمة، واستحوذت على نحو ٦٤,٧٪ من إجمالي قيمة سوق العملات المشفرة. (أرقام)
- ارتفعت عوائد الديون السيادية الفرنسية في ختام تعاملات الجمعة، لتتجاوز نظيرتها الإيطالية وتقترب من أن تصبح الأعلى في منطقة اليورو، وسط استمرار التحديات السياسية والمالية التي تواجه الحكومة. وأنهى العائد على السندات الفرنسية لأجل ٥ سنوات -العائد القياسي محلياً- تعاملات الأسبوع عند ٢,٦٨٤٪ بانخفاض قدره ١,١ نقطة أساس. (أرقام)
- اتفق تحالف أوبك+ على رفع تدريجي للإنتاج بمقدار ٥٤٨ ألف برميل يومياً اعتباراً من أغسطس ٢٠٢٥، ضمن خطة لإلغاء التخفيضات الطوعية البالغة ٢,٢ مليون برميل يومياً. (أرقام)
- تراجع سعر خام النفط القياسي العالمي عند تسوية تعاملات الجمعة، مع تقرب المستثمرين نتائج اجتماع "أوبك+" المقرر عقده خلال عطلة نهاية الأسبوع، وهدوء المخاطر الجيوسياسية بعد تأكيد إيران التزامها باتفاقية حظر الانتشار النووي. انخفضت العقود الآجلة لخام برنت تسليم سبتمبر بنسبة ٠,٧٠٪ أو ما يعادل ٥٠ سنتاً إلى ٦٨,٢٠ دولار للبرميل، لكنه ظل مرتفعاً على مدار الأسبوع بنسبة ٠,٨٠٪. (أرقام)
- ارتفعت أسعار الذهب بصورة طفيفة في تعاملات الجمعة وسط عطلة السوق الأمريكية، مع تقييم الأسواق تجدد التوترات التجارية عالمياً، في ظل تقرب إعلان الولايات المتحدة قيوداً جمركية جديدة تجاه العديد من الدول. ارتفعت أسعار العقود الآجلة للمعدن الأصفر تسليم أغسطس بنسبة ٠,٠٨٪ أو ٢,٧٠ دولار عند ٣٣٤٥,٦٠ دولار للأوقية (أرقام)

الأسواق الإقليمية

السوق	الإغلاق	التغير اليومي %	التغير الشهري %	التغير منذ بداية العام %	مكرر الربحية
دبي	٥,٧٥٢	٠,١	٠,٨	١١,٥	١٠,٠
أبو ظبي	٩,٩٨٢	٠,٠	٠,٢	٦,٠	٢٠,٢
الكويت	٩,١١٢	٠,٣	-٠,٨	١٦,٣	٢٤,٦
قطر	١٠,٧٥٩	٠,٦	٠,١	١,٨	١١,٩
عمان	٤,٥٥٠	٠,٦	١,١	-٠,٦	٨,١
البحرين	١,٩٤٧	-٠,٢	٠,٢	٢,٠	١٣,٢
مصر	٣٢,٨٢٠	٠,٠	-٠,١	١٠,٤	٧,٧

الأسواق العالمية

المؤشر	الإغلاق	التغير اليومي %	التغير الشهري %	التغير منذ بداية العام %	مكرر الربحية
أمريكا (DJI)	٤٤,٨٢٩	٠,٨	١,٧	٥,٤	٢٣,٨
أمريكا (Nasdaq)	٢٠,٦٠١	١,٠	١,١	٦,٧	٥٨,٧
أمريكا (S&P 500)	٦,٢٧٩	٠,٨	١,٢	٦,٨	٢٦,٧
المملكة المتحدة (FTSE 100)	٨,٨٢٣	٠,٦	٠,٧	٨,٠	١٣,٤
ألمانيا (DAX 30)	٢٣,٩٣٤	٠,٦	٠,١	٢٠,٢	٢٠,٤
فرنسا (CAC 40)	٧,٧٥٥	٠,٢	١,٢	٥,١	١٥,٩
اليابان (Nikkei 225)	٣٩,٧٨٦	٠,١	-١,٧	-٠,٣	١٨,٤
برازيل (IBOVESPA)	١٤٠,٩٢٨	١,٣	١,٥	١٧,٢	١٠,٩
هونغ كونج (HIS)	٢٤,٠٧٠	-٠,٦	-٠,٠	٢٠,٠	١١,٤
كوريا الجنوبية (KOSPI)	٣,١١٦	١,٣	١,٥	٢٩,٩	١٤,٠
الصين (SHCOMP)	٣,٤٦١	٠,٢	٠,٥	٣,٣	١٦,٩
أستراليا (ASX 200)	٨,٥٩٦	-٠,٠	٠,٦	٥,٤	٢١,١
الهند (Sensex)	٨٣,٢٣٩	-٠,٢	-٠,٤	٦,٥	٢٤,٦
الأسواق الناشئة (MSCI)	١,٢٢٧	٠,٥	١,٢	١٥,٠	١٦,٢
عالمي (MSCI)	٤,٠٦٣	٠,٧	٠,٩	٩,٦	٢٣,٥

أسواق السلع (دولار أمريكي)

السلعة	السعر	التغير اليومي %	التغير الشهري %	التغير منذ بداية العام %
النفط العربي الخفيف (برميل)	٧١,٠١	١,٥	٣,٧	-٨,١
خام برنت (برميل)	٦٨,٨٠	-٠,٤	١,٨	-٧,٨
خام غرب تكساس (برميل)	٦٧,٠٠	-٠,٧	٢,٩	-٦,٦
الغاز الطبيعي (مليون وحدة حرارية)	٣,٤١	-٢,٣	-١,٤	-٤,٢
الذهب (أونصة)	٣,٢٢٦,١٢	-٠,٩	٠,٧	٢٦,٧
الفضة (أونصة)	٣٦,٨٤	٠,٨	٢,٠	٢٧,٥
الحديد (طن)	٨٨٥,٠٠	٠,٠	٠,٦	٢٤,٨
خام الحديد (طن متري/يونان صيني)	٧٢٢,٥٠	١,٧	-٠,١	-٧,٣
القمح	٥٥٦,٧٥	-١,٣	٣,٤	-٤,٢
حبوب الذرة	٤٢٠,٢٥	٠,٥	٢,٧	-٥,٠
سكر (باوند)	١٦,٣٨	٥,١	١,١	-٦,٢
بودرة الحليب (يورو/طن متري)	٢,٣٩٨,٠٠	-٠,٧	-٠,٥	-٧,٩

أسعار الفائدة بين البنوك

المنطقة	*الفائدة	التغير اليومي (نقطة أساس)	التغير الشهري (نقطة أساس)	التغير منذ بداية العام (نقطة أساس)
السعودية (سايبور شهر واحد)	٥,٧١	-١٢,٤	١١,٤	٨,٠
السعودية (سايبور ٣ شهور)	٥,٣٩	-٤,٥	٠,٥	-١٥,٣
السعودية (سايبور ٦ شهور)	٥,٧٠	-٠,٩	١١,٩	٢٣,٩
السعودية (سايبور ١٢ شهر)	٥,١٥	-١,٦	-٠,٨	-٩,٩
الولايات المتحدة (سوفر ٣ شهور)	٤,٢٨	-٠,٧	-١,٤	-٢,٦
الإمارات (إيبور ٣ شهور)	٤,١٥	-٤,٠	١,٥	-٢٩,٤

مصادر البيانات: تاوول ، بلومبرج ، رويترز
اعتباراً من إغلاق ٣ يوليو ٢٠٢٥

أسواق العملات

العملة / الدولار	الإغلاق	التغير اليومي %	التغير الشهري %	التغير منذ بداية العام %
مؤشر الدولار	٩٧,١٨	٠,٤	٠,٣	-١٠,٤
اليورو	١,١٨	-٠,٤	-٠,٣	١٣,٦
الين الياباني	١٤٤,٩٣	-٠,٩	٠,٦	-٧,٨
الجنيه الاسترليني	١,٣٧	٠,١	-٠,٦	٩,١
اليوان الصيني	٧,١٧	٠,١	٠,٢	-٢,٣
الروبية الهندية	٨٥,٣٢	-٠,٥	-٠,٥	-٠,٣
الدرهم الإماراتي	٣,٦٧	٠,٠	٠,٠	٠,٠
الريال القطري	٣,٦٥	٠,٠	٠,٠	٠,٠
الدینار الكويتي	٠,٣١	-٠,٠	-٠,٢	-١,٠
الريال العماني	٠,٣٩	٠,٠	٠,٠	٠,٠
دينار بحريني	٠,٣٨	٠,٠	-٠,١	-٠,١
الجنيه المصري	٤٩,٣٥	-٠,٠	-٠,٥	-٢,٩

إجراءات الشركات السعودية

التاريخ	الشركة	نوع الحدث
٦ يوليو	جزيرة تكافل	صرف أرباح نقدية
٦ يوليو	تمكين	صرف أرباح نقدية
٨ يوليو	أسمنت السعودية	صرف أرباح نقدية
٨ يوليو	الأندية للرياضة	موعد الاكتتاب
٩ يوليو	إنتاج	صرف أرباح نقدية
١٠ يوليو	ذيب	صرف أرباح نقدية
١٠ يوليو	النايفات	أحقية أرباح نقدية

المصدر: تاوول، أرقام



التعليق على مؤشر السوق الرئيسي

- ارتفع مؤشر السوق الرئيسي يوم الخميس بدعم من ارتفاع جميع القطاعات ذات الوزن الكبير، ليغلق بذلك السوق على ارتفاع عن الجلسة السابقة بنسبة ١,٠٣٪ عند ١١,٢٤٥ نقطة. من حيث النشاط، بلغ إجمالي عدد الأسهم المتداولة ما يقارب ٣١١ مليون سهم بنحو ٥,٦ مليار ريال سعودي. بلغ عدد الأسهم المرتفعة إلى المنخفضة ١٠٩/١٣٧.

التوقعات الفنية

- أغلق مؤشر السوق الرئيسي تداولات الجلسة الأخيرة بالقرب من مستوى ١١,٢٤٥ نقطة بارتفاع ١١٥ نقطة. عادت عمليات الشراء بعد اختبار منطقة الدعم للفجوة الصاعدة السابقة حول مستويات ١١,١٠٠ - ١١,٠٦٥ نقطة، ليرتفع المؤشر ويخترق المقاومة الرئيسية للمتوسط المتحرك البسيط (٥٠ يوم) وخط الاتجاه الهابط حول مستوى ١١,٢٣٥ نقطة، كما يشير هذا الاختراق إلى مستهدفات محتملة في الاتجاه الصاعد حول مستوى ١١,٥٢٥ نقطة ثم ١١,٧٨٥ نقطة. شكلت حركة مؤشر السوق الرئيسي نموذج شمعة "ماروبوزو" (Marubozu) صاعدة مما يعكس سيطرة عمليات الشراء وإمكانية حدوث المزيد من عمليات الشراء خلال الفترة القادمة. أيضا، استمر ارتفاع مؤشر القوة النسبية RSI بعد اختراق خط الاتجاه الهابط ومستوى ٥٠. توجد مقاومة فورية لمؤشر السوق الرئيسي حول مستوى ١١,٣٤٠ نقطة، وفي حالة اختراقه يجب مراقبة مستويات المقاومة التالية حول ١١,٤٢٠ - ١١,٥٢٥ نقطة. في المقابل، يوجد دعم فوري حول مستوى ١١,١٠٠ نقطة، وقد يؤدي كسره إلى انخفاض المؤشر نحو الدعم التالي حول المستويات ١١,٠٦٥ - ١١,٠٠٠ نقطة. ننصح المتداولين بالشراء ومراقبة المقاومة الرئيسية حول مستوى ١١,٥٢٥ نقطة، حيث قد يؤدي اختراق هذا المستوى إلى المزيد من عمليات الشراء.

المقاومة والدعم للمؤشر

دعم ٣	دعم ٢	دعم ١	المحور	مقاومة ١	مقاومة ٢	مقاومة ٣
١١,٠٦٥	١١,١٠٠	١١,١٦٥	١١,٢٣٥	١١,٣٤٠	١١,٤٢٠	١١,٥٢٥

ملاحظات فنية	
المؤشر	تاسي
الرمز	مؤشر السوق السعودي
آخر إغلاق	١١,٢٤٥
نظرة قريبة المدى	شراء
الأعلى - الأدنى خلال ٥٢ أسبوع	١٠,٤٢٩ - ١٢,٥٣٦

بيانات السوق	
القيمة السوقية لتداول (مليار ريال سعودي)	٩,٢٦٣,٩
قيمة التداول (مليون ريال سعودي)	٥,٦٢٥,٨
حجم التداولات (بالمليون)	٣١٠,٥
عدد الصفقات	٥١٨,٣٤١
الأسهم المرتفعة : المنخفضة	١٠٩: ١٣٧

الإحصاءات الرئيسية	
التغير اليومي	١,٠٣٪
التغير في العائد منذ بداية الشهر إلى تاريخه	٠,٧٢٪
العائد منذ بداية الربع إلى تاريخه	-٦,٤٩٪
العائد منذ بداية العام إلى تاريخه	-٦,٥٨٪
متوسط كمية التداول اليومي ٣ أشهر (مليون)	٢٦٠,١
متوسط قيمة التداول اليومي ٣ أشهر (مليون ريال سعودي)	٥,٣٣٨,١



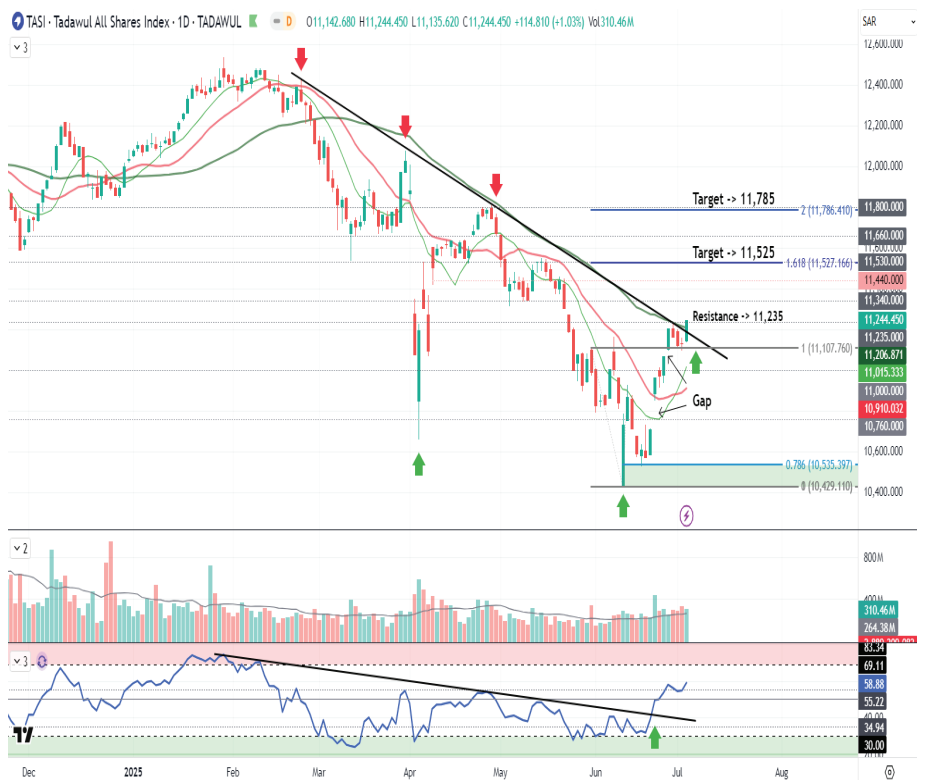
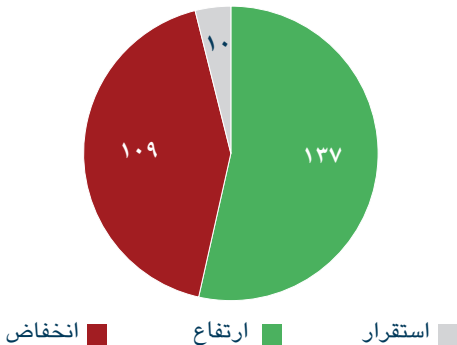
المصدر: بلومبرغ، أرقام

مؤشر السوق الرئيسي - الرسم البياني اليومي

نظرتنا



عمق السوق



المصدر: تريندينج فيو، إدارة الأبحاث في الجزيرة كابيتال





السوق السعودي - أفضل اختياراتنا لليوم

الرمز	الشركة	الإغلاق*	نطاق الشراء	نطاق البيع	العائد المتوقع %	وقف الخسارة
٨٢١٠	بوبا العربية	١٧٦,٠٠	١٧٦,٠٠ - ١٧٤,٢٠	١٩٣,٨٠ - ١٨٨,٤٠	٪١٠,١١	١٦٩,٥٠
٢٢٢٣	لوبريف	١٠٤,١٠	١٠٤,١٠ - ١٠٣,٠٠	١١١,٣٠ - ١٠٨,٠٠	٪٦,٩٢	١٠٠,٥٠

* كما في ٣ يوليو ٢٠٢٥ * ملاحظة - يعتمد وقف الخسارة على أساس التذبذب خلال اليوم

الرسوم البيانية لهذا اليوم

شركة بوبا العربية للتأمين (بوبا العربية)



المصدر: تريندنج فيو، إدارة الأبحاث في الجزيرة كابيتال

ملاحظات فنية

بدأ سهم بوبا العربية في الارتداد من خط الاتجاه الهابط والمتوسط المتوسط المتحرك الأسّي (١٠ أيام) متجها نحو الحد العلوي للقناة الصاعدة، كما يدعم مؤشر القوة النسبية RSI الاتجاه الصاعد مما يؤكد حركة السعر. نوصي بشراء السهم عند المستويات من ١٧٤,٢٠ إلى ١٧٦,٠٠ ريال سعودي لإستهداف المستويات من ١٨٨,٤٠ - ١٩٣,٨٠ ريال سعودي مع وقف خسارة عند الإغلاق تحت مستوى ١٦٩,٥٠ ريال سعودي.

أرامكو السعودية لزيوت الأساس (لوبريف)



المصدر: تريندنج فيو، إدارة الأبحاث في الجزيرة كابيتال

ملاحظات فنية

اخترق سهم لوبريف خط الاتجاه الهابط والحد العلوي لنموذج البوق الاستمراري "Broadening Wedge". أيضا، يدعم مؤشر القوة النسبية RSI الاتجاه الصاعد مما يؤكد حركة السعر. نوصي بشراء السهم عند المستويات من ١٠٣,٠٠ إلى ١٠٤,١٠ ريال سعودي لإستهداف المستويات من ١٠٨,٠٠ - ١١١,٣٠ ريال سعودي مع وقف خسارة عند الإغلاق اليومي تحت مستوى ١٠٠,٥٠ ريال سعودي.





رئيس إدارة الأبحاث - الأوراق المالية

جاسم الجبران

+٩٦٦ ١١ ٢٢٥٦٢٤٨

j.aljabran@aljziracapital.com.sa

إدارة الأبحاث

الشموع اليابانية: الشمعة اليابانية (الشمعة) هي نوع من الرسوم البيانية التي تمثل تحركات أسعار الأوراق المالية لفترة محددة قيد الدراسة من أعلى وأدنى سعر وسعر الافتتاح والإغلاق. يُعرف الجزء العريض من الشمعة باسم "الجسم الحقيقي" ويظهر سعر افتتاح وإغلاق الورقة المالية للفترة. تظهر ذيل الشمعة أعلى وأدنى سعر لهذه الفترة. يختلف شكل الشمعة بناءً على العلاقة بين أعلى وأدنى سعر وسعر الافتتاح والإغلاق.

الشمعة الصاعدة: هذه الشمعة يكون سعر الإغلاق فيها أعلى من سعر الافتتاح (عادة ما تكون خضراء اللون).

الشمعة الهابطة: هذه الشمعة يكون سعر الإغلاق فيها أقل من سعر الافتتاح (عادة ما تكون حمراء اللون).

الدعم: هو مستوى السعر الذي يرتفع عنده الطلب بما يكفي لتجنب المزيد من انخفاض الأسعار.

المقاومة: هو مستوى السعر الذي يرتفع عنده المعروض بما يكفي لوقف المزيد من ارتفاع الأسعار.

النمط / الشكل: هو بيان لنشاط سعر الورقة المالية خلال فترة معينة يمكن استخدامه لتحديد الاتجاهات المحتملة وعكس الاتجاه والأسعار المستهدفة ونقاط الدخول والخروج وما إلى ذلك، كما أن هناك العديد من الأنماط مثل الرأس والكتفين والمثلثات والأعلام وغيرها.

المتوسط المتحرك البسيط: يتكون من خلال حساب متوسط سعر الورقة المالية على مدى عدد محدد من الفترات. تعتمد المتوسطات المتحركة على سعر الإغلاق؛ على سبيل المثال، المتوسط المتحرك البسيط لمدة ٥ أيام هو مجموع أسعار الإغلاق على مدى خمسة أيام مقسوماً على خمسة.

المتوسطات المتحركة الأسية: تقلل المتوسطات المتحركة الأسية فارق سرعة الاستجابة من خلال زيادة وزن الأسعار الأحدث، حيث تعتمد الأوزان المستخدمة على آخر سعر لعدد الفترات في المتوسط المتحرك.

مؤشر القوة النسبية: هو مؤشر زخم يقارن ارتفاع سعر الورقة المالية بانخفاضها لعدد محدد مسبقاً من الفترات (بشكل عام يتم استخدام ١٤ فترة). يوضح مؤشر القوة النسبية تواجد الورقة المالية نسبياً في منطقة تشبع الشراء / تشبع البيع. يمكن اعتبار الأوراق المالية ذات مؤشر القوة النسبية الأعلى من ٧٠ "تشبع شراء" فيما يمكن اعتبار الأقل من ٣٠ "تشبع بيع".

تقارب / تباعد المتوسط المتحرك (الماكد): هو مؤشر تداول يرصد التغيرات في قوة وتوجه وزخم ومدة الاتجاه في سعر السهم من خلال مجموعة من السلاسل ذات ثلاث فترات محسوبة من أسعار الإغلاق التاريخية.

تصحيح فيبوناتشي: خطوط أفقية تشير إلى مناطق الدعم / المقاومة المتوقعة للورقة المالية بناءً على حركة سعر محددة مسبقاً، يشار إليها عادة بنسب فيبوناتشي ٢٣,٦٪، ٣٨,٢٪، ٥٠,٠٪، ٦١,٨٪، ١٠٠٪ من حركة السعر.

المصطلحات الفنية

إفصاحات وإقرارات وإخلاء المسؤولية

إن الغاية من إعداد هذا التقرير هي تقديم صورة عامة عن الشركة أو القطاع الاقتصادي أو الموضوع الاقتصادي محل البحث، وليس الهدف تقديم توصية ببيع أو شراء أو الاحتفاظ بأوراق مالية أو أصول أخرى. بناءً على ما سبق، لا يأخذ هذا التقرير بعين الاعتبار الظروف المالية الخاصة بكل مستثمر ومدى قابليته / رغبته بتحمل المخاطر المتعلقة بالاستثمار في الأوراق المالية أو الأصول الأخرى، وبالتالي قد لا يكون مناسباً لجميع العملاء باختلاف أوضاعهم المالية وقدرتهم ورغبتهم في تحمل المخاطر. يفضل عمومًا أن يقوم المستثمر بأخذ المشورة من عدة جهات ومصادر متعددة عندما يتعلق الأمر بالقرارات الاستثمارية وأن يدرس تأثير هذه القرارات على وضعه المالي والقانوني والضريبي وغيره قبل الدخول بهذه الاستثمارات أو تصفيته جزئياً أو كلياً. إن الأوراق المالية والمتغيرات الاقتصادية الجزئية والكليّة ذات طبيعة متغيرة وقد تشهد تقلبات مفاجئة بدون سابق إنذار، لذلك قد يتعرض المستثمر في الأوراق المالية أو الأصول الأخرى لمخاطر وتقلبات غير متوقعة. جميع المعلومات والآراء والتوقعات والقيم العادلة أو الأسعار المستهدفة الواردة في التقرير مستقاة من مصادر تعتقد شركة الجزيرة للأسواق المالية بأنها موثوقة، لكن لم تقم شركة الجزيرة للأسواق المالية بتفنيده هذه المعلومات بشكل مستقل، لذلك قد يحدث أن تكون هذه المعلومات مختصرة وغير كاملة، وبناءً عليه تعتبر شركة الجزيرة للأسواق المالية غير مسؤولة عن مدى دقة أو صحة المعلومات والتوقعات المبينة عليها الواردة في التقرير ولا تتحمل أية مسؤولية عن أية خسارة مادية أو معنوية قد تحدث بسبب استخدام هذا التقرير أو أجزاء منه. لا تقدم شركة الجزيرة للأسواق المالية أية ضمانات بخصوص التوقعات أو الأسعار العادلة أو الأسعار المستهدفة أو الأرقام الواردة بالتقرير وجميع التوقعات والبيانات والأرقام والقيم العادلة والأسعار المستهدفة قابلة للتغيير أو التعديل بدون إشعار مسبق. الأداء السابق لأي استثمار لا يعتبر مؤشراً للأداء المستقبلي. تقديرات السعر العادل أو السعر المستهدف والتوصيات والتصريحات بخصوص الآفاق المستقبلية الواردة بالتقرير قد لا تحصل فعلياً. قد ترتفع أو تنخفض قيمة الأسهم أو الأصول المالية الأخرى أو العائد منها. أي تغيير في أسعار العملات قد يكون له أثر إيجابي أو سلبي على قيمة / عائد السهم أو الأوراق المالية الواردة في التقرير. بعض الأوراق المالية قد تكون بطبيعتها قليلة السيولة / التداول أو تصبح كذلك بشكل غير متوقع في ظروف معينة وهو ما قد يزيد المخاطرة على المستثمر. قد تطبق رسوم على الاستثمارات في الأسهم. الجزيرة كابيتال أو موظفيها أو أحد أعضاء مجلس إدارتها أو أكثر من الشركات التابعة أو عملائها قد يكون لهم استثمارات في الأوراق المالية أو الأصول المشار إليها في هذا التقرير. تم إعداد هذا التقرير بشكل منفصل ومستقل من قبل إدارة الأبحاث في شركة الجزيرة للأسواق المالية ولم يتم إطلاع أي أطراف داخلية أو خارجية قد يكون لها مصلحة مباشرة أو غير مباشرة في محتويات هذا التقرير قبل النشر، ما عدا أولئك الذين يسمح لهم مركزهم الوظيفي بذلك، و/ أو الأطراف الذين التزموا باتفاقية الحفاظ على سرية المعلومات مع الجزيرة كابيتال. لا يسمح بنسخ هذا التقرير أو أي جزء منه للتوزيع لأي جهة سواء داخل أو خارج المملكة العربية السعودية بدون الحصول إذن خطي مسبق من شركة الجزيرة للأسواق المالية. على الأفراد والجهات المتلقية لهذا التقرير الالتزام بهذه القيود، والقبول بهذا التقرير يعني قبول الالتزام بالقيود السابقة.

إدارة الأصول | الوساطة | المصرفية الاستثمارية | خدمات الحفظ | المشورة

الإدارة العامة: طريق الملك فهد، ص.ب. ٢٠٤٢٨ الرياض ١١٤٥٥ المملكة العربية السعودية، هاتف: ٠١١-٢٢٥٦٠٠٠ فاكس: ٠١١-٢٢٥٦٠٦٨

شركة الجزيرة للأسواق المالية (الجزيرة كابيتال) شركة مساهمة سعودية مغلقة مرخصة من هيئة السوق المالية ترخيص رقم (٧٦٠٧-٣٧)

www.aljaziracapital.com.sa | ٨٠٠ ١١٦ ٩٩٩٩