

تقرير التحليل الفني الشهري

يونيو ٢٠٢٥



إن الغرض من وضع هذا التقرير هو تقديم نظرة عامة فنية عن السوق والأسهم والسلع الخاضعة تحت البحث. بناء على ذلك، لا يأخذ هذا التقرير بعين الاعتبار الوضع المالي لكل مستثمر ورغبته/رغبتها في درجة المخاطرة التي يمكن تحملها حيال الاستثمار في الأوراق المالية أو أي أصول أخرى. بالتالي، لا ينبغي اعتبار أي من المعلومات التي تم طرحها في هذا التقرير كمشورة في المشاريع التجارية أو مشورة مالية أو قانونية.

رئيس إدارة الأبحاث - الأوراق المالية

جاسم الجبران

+٩٦٦ ١١ ٢٢٥٦٢٤٨

j.aljabran@aljaziracapital.com.sa



تحليل سوق الأسهم السعودي

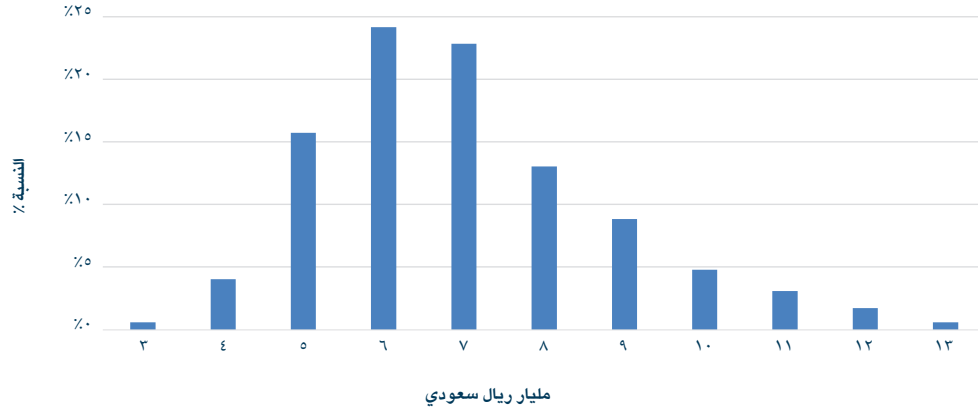


مؤشر تداول (أسبوعي): كسر المؤشر تصحيح ١٢٧,٢٪ فيبوناتشي عند مستوى ١١,١٥٠ نقطة، مما يشير إلى امكانية المزيد من الانخفاض لاختبار دعم تصحيح ١٦١,٨٪-٢٠٠٪ فيبوناتشي حول مستوى ١٠,٧٧٠ - ١٠,٣٥٠ نقطة. أيضا، تزامن ذلك مع كسر مؤشر القوة النسبية RSI خط الاتجاه الصاعد، مما يشير إلى ضعف الزخم. في المقابل، قد يؤدي اختراق مستوى ١١,١٥٠ نقطة إلى المزيد من الارتفاع نحو المتوسط المتحرك البسيط (١٠ أسابيع) والمتوسط المتحرك الأسبوعي (٢٠٠ أسبوع) حول المستويات ١١,٥٣٠ - ١١,٦٨٠ نقطة.



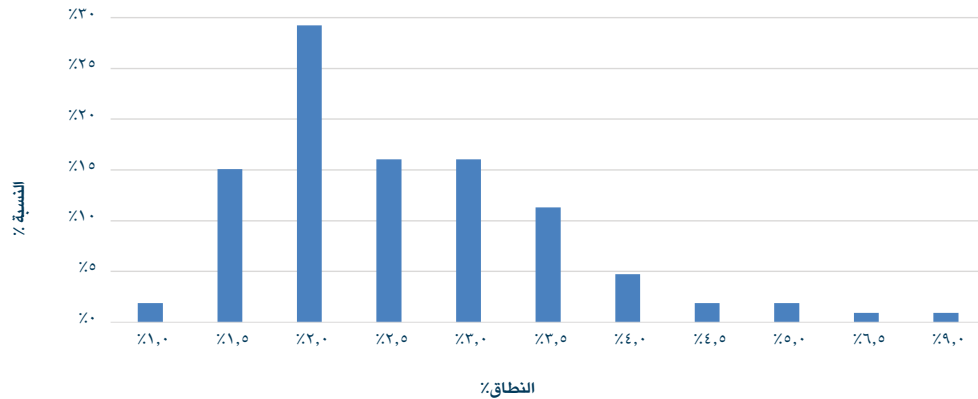
المصدر: تريدينج فيو، الجزيرة كابيتال

التداول اليومي (سنتين)



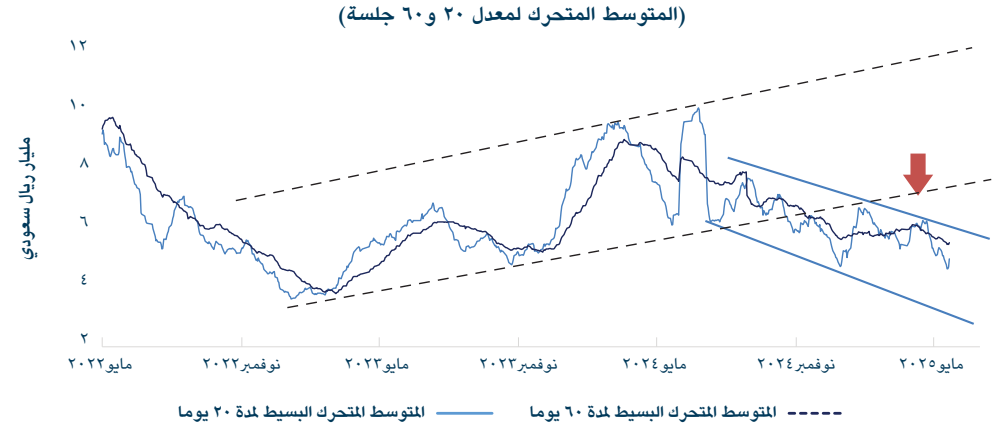
سجل مؤشر تاسي خلال العامين الماضيين متوسط حجم تداول يومي بين ٥-٧ مليار ريال سعودي فيما يقارب ثلثي الجلسات، وكانت التداولات بقيمة ٦ مليار الأكثر تكراراً.

النطاق الأسبوعي % (سنتين)



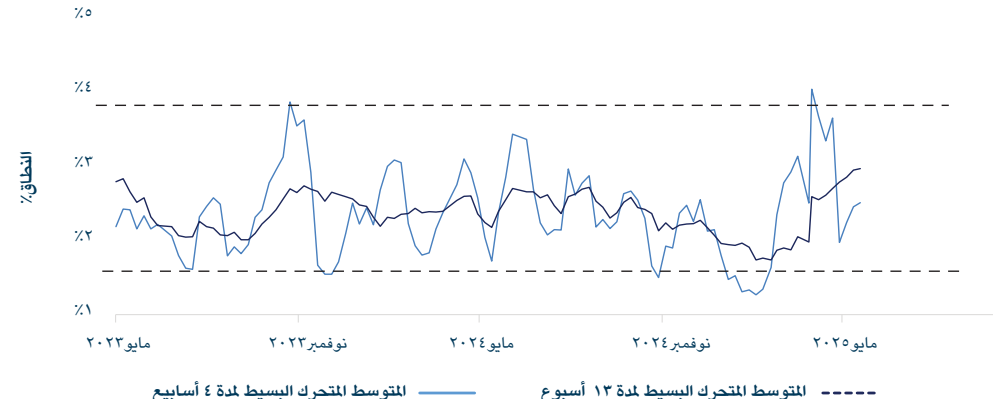
سجل مؤشر تاسي خلال العامين الماضيين نطاق حركة أسبوعي بين ١,٥% - ٢,٥%، ما يقارب من ثلثي نفس الفترة بنحو ٢%.

اتجاه السيولة (٣ سنوات)



اختبر اتجاه سيولة المؤشر الحد العلوي للقناة الهابطة حول مستوى ٦,٠ مليار وبدأ في الانخفاض، مما يشير إلى إمكانية المزيد من الانخفاض نحو الحد السفلي حول مستوى ٤,٠ مليار.

تذبذب الفارق - النطاق الأسبوعي % (سنتين)



انعكس اتجاه التذبذب بعد اختبار مستوى القمة السابقة حول مستوى ٤,٠%، مما يشير إلى انخفاض محتمل لإعادة اختبار المنطقة حول مستوى ١,٥%.

المصدر: موقع أرقام، الجزيرة كابيتال

قطاع البنوك (أسبوعي): كسر المؤشر خط الاتجاه الصاعد، مما يشير إلى إمكانية الانخفاض نحو القاع السابق حول مستوى ١١,٦٦٠ نقطة، ثم منطقة الدعم حول المستويات ١١,١٠٠ - ١٠,٩٨٠ نقطة. أيضاً، كسر مؤشر القوة النسبية RSI خط الاتجاه الصاعد ومستوى ٥٠. في المقابل، قد يؤدي الإغلاق الأسبوعي فوق المتوسط المتحرك البسيط (٢٠ أسبوع) حول مستوى ١٢,٦٦٥ نقطة إلى المزيد من الارتفاع المحتمل نحو منطقة القمة السابقة حول مستويات ١٣,٠٥٠ - ١٣,٢٠٠ نقطة.

قطاع المواد الأساسية (أسبوعي): تسيطر عمليات جني الأرباح على المؤشر، مما يشير إلى إمكانية إعادة اختبار تصحيح ٢٠٪ فييوناتشي حول مستوى ٤,٨٤٥، الذي تم كسره سابقاً، وقد يواجه المزيد من الانخفاض نحو تصحيح ٢٦,٨٪ فييوناتشي حول مستوى ٤,٥٠٠ نقطة. أيضاً، تستمر حركة مؤشر القوة النسبية RSI داخل القناة الهابطة. في المقابل، قد يؤدي الإغلاق الأسبوعي فوق المتوسط المتحرك البسيط (٢٠ أسبوع) حول مستوى ٥,٢٧٠ نقطة إلى المزيد من الارتفاع المحتمل نحو المتوسط المتحرك الأسبوعي (١٠٠ أسبوع) حول مستوى ٥,٨٠٠ نقطة.



المصدر: تريدينج فيو، الجزيرة كابيتال

قطاع الطاقة (أسبوعي): يستمر تعرض المؤشر لعمليات جني ارباح بعد كسر مستوى القيعان السابقة حول مستوى ٥,٠٧٥ نقطة، مما يشير إلى إمكانية إعادة اختبار تصحيح ٢٠٪ فييوناتشي حول مستوى ٤,٦٦٠ نقطة. في المقابل، قد يشير كسر هذا المستوى إلى إمكانية المزيد من الانخفاض نحو تصحيح ٢٦,٨٪ فييوناتشي حول مستوى ٤,٤٠٠ نقطة. أيضا، يتجه مؤشر القوة النسبية RSI لإعادة اختبار خط الاتجاه الصاعد. في المقابل، سيؤدي الإغلاق الأسبوعي فوق مستوى ٥,٠٧٥ نقطة إلى المزيد من الارتفاع نحو القمة السابقة حول مستوى ٥,٤٧٥ نقطة.

قطاع الاتصالات (أسبوعي): يختبر المؤشر حاليًا الحد العلوي لنموذج المثلث المتماثل بالقرب من تصحيح ٥٠٪ فييوناتشي حول مستوى ٨,٢٣٥ نقطة حيث قد تعود عمليات الشراء. مع ذلك، يتطلب وجود شمعة صاعدة تالية للإشارة إلى إمكانية المزيد من الارتفاع نحو منطقة المتوسطات المتحركة البسيطة (١٠ و ٢٠ أسبوع) حول المستويات ٨,٧٠٠ - ٨,٨٠٠ نقطة. أيضا، يتواجد مؤشر القوة النسبية RSI حاليا عند مستوى القاع السابق بالقرب من مستوى ٥٠. في المقابل، قد يؤدي الإغلاق الأسبوعي تحت مستوى ٨,٢٣٥ نقطة إلى المزيد من الانخفاض نحو تصحيح ٦١,٨٪ فييوناتشي حول مستوى ٧,٩٧٠ نقطة.



المصدر: تريدينج فيو، الجزيرة كابيتال

قطاع التأمين (أسبوعي): يختبر المؤشر حالياً منطقة دعم تصحيح ١٢٧,٢٪ فيبوناتشي والحد السفلي للقناة الهابطة حول المستويات ٨,٩٣٥ - ٨,٧٣٠ نقطة، حيث قد تعود مجددا عمليات الشراء. مع ذلك، يتطلب وجود شمعة أسبوعية صاعدة تالية للإشارة إلى امكانية المزيد من الارتفاع نحو منطقة المقاومة حول المستويات ٩,٤٥٠ - ٩,٨٠٠ نقطة. أيضاً، يستمر انخفاض مؤشر القوة النسبية RSI نحو مستوى ٣٠. في المقابل، سيؤدي الإغلاق الأسبوعي تحت مستوى ٨,٧٣٠ نقطة إلى المزيد من الارتفاع نحو مقاومة القاع السابق حول مستوى ١١,٨٤٠ نقطة.

قطاع المرافق العامة (أسبوعي) كسر المؤشر المتوسط المتحرك الأسبوعي (٢٠٠ أسبوع) وينخفض لاختبار منطقة دعم تصحيح ١٦١,٨٪ فيبوناتشي حول مستوى ٨,٨٧٠ نقطة، وقد يؤدي كسره إلى امكانية المزيد من الانخفاض نحو مستوى تصحيح ٢٠٠٪ فيبوناتشي حول مستوى ٧,٠٥٠ نقطة. أيضاً، تستمر حركة مؤشر القوة النسبية RSI في الاتجاه الهابط. في المقابل، قد يؤدي الإغلاق الأسبوعي فوق المتوسط المتحرك البسيط (١٠ أسابيع) حول مستوى ١٠,٩١٠ نقطة إلى المزيد من الارتفاع نحو مقاومة القاع السابق حول مستوى ١١,٨٤٠ نقطة.



المصدر: تريندينج فيو، الجزيرة كابيتال



تحليل الأسواق العالمية الرئيسية



ستاندارد أند بورز ٥٠٠ (أسبوعي): بعد اختراق خط الاتجاه الهابط، اخترق المؤشر المتوسط المتحرك البسيط (٢٠ أسبوع) حول مستوى ٥,٧٧٥، مما يشير إلى امكانية المزيد من الارتفاع نحو القمة السابقة حول مستوى ٦,١٥٠. أيضا، يختبر مؤشر القوة النسبية RSI حاليا خط الاتجاه الهابط. في المقابل، قد يؤدي إغلاق المؤشر الأسبوعي تحت المتوسط المتحرك البسيط (١٠ أسابيع) حول مستوى ٥,٥٨٥ نقطة إلى امكانية المزيد من الانخفاض نحو منطقة الدعم حول المستويات ٥,١٠٠ - ٤,٨٨٥ نقطة.

SPX · S&P 500 Index · 1W · TVC 05.854.07 H5,943.13 L5,843.66 C5,911.69 +108.87 (+1.88%)



المصدر: تريندينج فيو، الجزيرة كابيتال

خام برنت (أسبوعي): بعد كسر العقود مستوى الدعم عند تصحيح ١٢٧,٢٪ فييوناتشي حول مستوى ٦٤,٨٥ دولار أمريكي، يتحرك السعر حاليا بشكل أفقي ويتجه لإعادة اختبار تصحيح ١٦١,٨٪ فييوناتشي حول مستوى ٦٠,٠٠ دولار أمريكي، وقد يؤدي كسره إلى المزيد من ضغوط عمليات البيع المحتملة والانخفاض نحو تصحيح ٢٠٠٪ فييوناتشي حول مستوى ٥٤,٧٠ دولار أمريكي. إضافة إلى ذلك، استمر انخفاض مؤشر القوة النسبية RSI باتجاه اختبار الحد السفلي للقناة الهابطة. في المقابل، قد يؤدي الإغلاق الأسبوعي فوق مقاومة القاع السابق حول مستوى ٧٠,٢٥ دولار أمريكي إلى المزيد من الارتفاع المحتمل نحو القمة الثانوية السابقة حول مستوى ٨٠,٦٥ دولار أمريكي.



المصدر: تريدينج ، الجزيرة كابيتال

الغاز الطبيعي (أسبوعي) تعيد عقود الغاز الطبيعي اختبار الحد السفلي للقناة الصاعدة المكسور سابقاً، مما يشير إلى إمكانية الانخفاض نحو المستهدف المحتمل حول مستوى ٢,٥٠ دولار أمريكي ثم مستوى ١,٨٠ دولار أمريكي. أيضاً، يختبر مؤشر القوة النسبية RSI خط الاتجاه الصاعد المكسور سابقاً بالقرب من مستوى ٥٠ مما يؤكد حركة السعر. في المقابل، قد يؤدي الإغلاق الأسبوعي فوق المقاومة حول مستوى ٣,٩٥ دولار أمريكي إلى إمكانية المزيد من الارتفاع نحو مستوى القمة السابقة حول المستويات ٤,٨٠ - ٤,٩٠ دولار أمريكي.



المصدر: تريندينج فيو، الجزيرة كابيتال

الذهب (أسبوعي): تتحرك عقود الذهب حالياً بشكل أفقي بعد اختبار الحد العلوي للقناة الصاعدة حول مستوى ٣,٣٥٠ دولار أمريكي، مما يشير إلى إمكانية حدوث عمليات جني الأرباح والانخفاض نحو منطقة دعم تصحيحات ٥٠٪ - ٦١,٨٪ في فيبوناتشي حول المستويات ٣,٠٢٥ - ٣,٩١٠ دولار أمريكي. أيضاً، يختبر مؤشر القوة النسبية RSI حالياً خط الاتجاه الصاعد بعد تشكيل تباعد "Divergence" سلبي. في المقابل، سيؤدي الإغلاق الأسبوعي فوق مستوى ٣,٣٥٠ دولار أمريكي إلى إمكانية حدوث المزيد من الارتفاع نحو مستوى ٣,٦٨٥ دولار أمريكي.



المصدر: تريدينج فيو، الجزيرة كابيتال

مؤشر الدولار الأمريكي (أسبوعي): تسيطر عمليات جني الأرباح على المؤشر بعد إعادة اختبار الحد السفلي للقناة الأفقية المكسور سابقاً حول المستويات ٩٩,٩٠ - ١٠٠,٨٠، مما يشير إلى إمكانية حدوث المزيد من الانخفاض نحو تصحيح ١٢٧,٢٪ فييونانثي حول مستوى ٩٧,٤٠. أيضاً، تستمر الحركة الأفقية لمؤشر القوة النسبية RSI تحت مستوى ٥٠. في المقابل، قد يؤدي الإغلاق الأسبوعي فوق المتوسط المتحرك البسيط (١٠ أسابيع) حول مستوى ١٠٠,٦٠ إلى قوة اتجاه المؤشر والمزيد من الارتفاع نحو المتوسط المتحرك البسيط (٢٠٠ أسبوع) حول مستوى ١٠٢,٨٠.



المصدر: تريدينج فيو، الجزيرة كابيتال

عملة البيتكوين المشفرة (أسبوعي): بدأت العملة الرقمية في عمليات جني أرباح بعد إعادة اختبار مقاومة القمة السابقة حول مستوى ١٠٩,٥٠٠ دولار أمريكي، مما يشير إلى امكانية المزيد من الانخفاض نحو منطقة دعم تصحيحات ٣٨,٢٪ - ٥٠٪ فيبوناتشي حول المستويات ٩٨,٠٠٠ - ٩٣,٥٠٠ دولار أمريكي. أيضا، بدأ مؤشر القوة النسبية RSI في الانخفاض بعد إعادة اختبار خط الاتجاه الهابط حول مستوى ٧٠. في المقابل، قد يؤدي الإغلاق الأسبوعي فوق المقاومة حول مستوى ١١٢,٥٠٠ دولار أمريكي إلى المزيد من الارتفاع نحو المقاومة التالية حول مستوى ١١٩,٨٠٠ دولار أمريكي.





رئيس إدارة الأبحاث - الأوراق المالية
جاسم الجبران
+٩٦٦ ١١ ٢٢٥٦٢٤٨
j.aljabran@aljziracapital.com.sa

إدارة الأبحاث

المصطلحات الفنية

الشموع اليابانية: الشمعة اليابانية (الشمعة) هي نوع من الرسوم البيانية التي تمثل تحركات أسعار الأوراق المالية لفترة محددة قيد الدراسة من أعلى وأدنى سعر وسعر الافتتاح والإغلاق. يُعرف الجزء العريض من الشمعة باسم "الجسم الحقيقي" ويظهر سعر افتتاح وإغلاق الورقة المالية للفترة. تظهر ذيل الشمعة أعلى وأدنى سعر لهذه الفترة. يختلف شكل الشمعة بناءً على العلاقة بين أعلى وأدنى سعر وسعر الافتتاح والإغلاق.

الشمعة الصاعدة: هذه الشمعة يكون سعر الإغلاق فيها أعلى من سعر الافتتاح (عادة ما تكون خضراء اللون).

الشمعة الهابطة: هذه الشمعة يكون سعر الإغلاق فيها أقل من سعر الافتتاح (عادة ما تكون حمراء اللون).

الدعم: هو مستوى السعر الذي يرتفع عنده الطلب بما يكفي لتجنب المزيد من انخفاض الأسعار.

المقاومة: هو مستوى السعر الذي يرتفع عنده المعروض بما يكفي لوقف المزيد من ارتفاع الأسعار.

النمط / الشكل: هو بيان لنشاط سعر الورقة المالية خلال فترة معينة يمكن استخدامه لتحديد الاتجاهات المحتملة وعكس الاتجاه والأسعار المستهدفة ونقاط الدخول والخروج وما إلى ذلك، كما أن هناك العديد من الأنماط مثل الرأس والكتفين والمثلثات والأعلام وغيرها.

المتوسط المتحرك البسيط: يتكون من خلال حساب متوسط سعر الورقة المالية على مدى عدد محدد من الفترات. تعتمد المتوسطات المتحركة على سعر الإغلاق؛ على سبيل المثال، المتوسط المتحرك البسيط لمدة ٥ أيام هو مجموع أسعار الإغلاق على مدى خمسة أيام مقسومًا على خمسة.

المتوسطات المتحركة الأسية: تقلل المتوسطات المتحركة الأسية فارق سرعة الاستجابة من خلال زيادة وزن الأسعار الأحدث، حيث تعتمد الأوزان المستخدمة على آخر سعر لعدد الفترات في المتوسط المتحرك.

مؤشر القوة النسبية: هو مؤشر زخم يقارن ارتفاع سعر الورقة المالية بانخفاضها لعدد محدد مسبقًا من الفترات (بشكل عام يتم استخدام ١٤ فترة). يوضح مؤشر القوة النسبية تواجد الورقة المالية نسبيًا في منطقة تشبع الشراء / تشبع البيع. يمكن اعتبار الأوراق المالية ذات مؤشر القوة النسبية الأعلى من ٧٠ "تشبع شراء" فيما يمكن اعتبار الأقل من ٣٠ "تشبع بيع".

تقارب / تباعد المتوسط المتحرك (الماكد): هو مؤشر تداول يرصد التغيرات في قوة وتوجه وزخم ومدة الاتجاه في سعر السهم من خلال مجموعة من السلاسل ذات ثلاث فترات محسوبة من أسعار الإغلاق التاريخية.

تصحيح فيبوناتشي: خطوط أفقية تشير إلى مناطق الدعم / المقاومة المتوقعة للورقة المالية بناءً على حركة سعر محددة مسبقًا، يشار إليها عادة بنسب فيبوناتشي ٢٣,٦٪، ٣٨,٢٪، ٥٠,٠٪، ٦١,٨٪، ١٠٠٪ من حركة السعر.

إفصاحات وإقرارات وإخلاء المسؤولية

إن الغاية من إعداد هذا التقرير هي تقديم صورة عامة عن الشركة أو القطاع الاقتصادي أو الموضوع الاقتصادي محل البحث، وليس الهدف تقديم توصية ببيع أو شراء أو الاحتفاظ بأية أوراق مالية أو أصول أخرى. بناءً على ما سبق، لا يأخذ هذا التقرير بعين الاعتبار الظروف المالية الخاصة بكل مستثمر ومدى قابليته / رغبته بتحمل المخاطر المتعلقة بالاستثمار في الأوراق المالية أو الأصول الأخرى، وبالتالي قد لا يكون مناسباً لجميع العملاء باختلاف أوضاعهم المالية وقدرتهم ورغبتهم في تحمل المخاطر. يفضل عمومًا أن يقوم المستثمر بأخذ المشورة من عدة جهات ومصادر متعددة عندما يتعلق الأمر بالقرارات الاستثمارية وأن يدرس تأثير هذه القرارات على وضعه المالي والقانوني والضريبي وغيره قبل الدخول بهذه الاستثمارات أو تصفيتها جزئياً أو كلياً. إن الأوراق المالية والمتغيرات الاقتصادية الجزئية والكلية ذات طبيعة متغيرة وقد تشهد تقلبات مفاجئة بدون سابق إنذار، لذلك قد يتعرض المستثمر في الأوراق المالية أو الأصول الأخرى لمخاطر وتقلبات غير متوقعة. جميع المعلومات والآراء والتوقعات والقيم العادلة أو الأسعار المستهدفة الواردة في التقرير مستقاة من مصادر تعتقد شركة الجزيرة للأسواق المالية بأنها موثوقة، لكن لم تقم شركة الجزيرة للأسواق المالية بتفنيدها هذه المعلومات بشكل مستقل، لذلك قد يحدث أن تكون هذه المعلومات مختصرة وغير كاملة، وبناءً عليه تعتبر شركة الجزيرة للأسواق المالية غير مسؤولة عن مدى دقة أو صحة المعلومات والتوقعات المبينة عليها الواردة في التقرير ولا تتحمل أية مسؤولية عن أية خسارة مادية أو معنوية قد تحدث بسبب استخدام هذا التقرير أو أجزاء منه. لا تقدم شركة الجزيرة للأسواق المالية أية ضمانات بخصوص التوقعات أو الأسعار العادلة أو الأسعار المستهدفة أو الأرقام الواردة بالتقرير وجميع التوقعات والبيانات والأرقام والقيم العادلة والأسعار المستهدفة قابلة للتغيير أو التعديل بدون إشعار مسبق. الأداء السابق لأي استثمار لا يعتبر مؤشراً للأداء المستقبلي. تقديرات السعر العادل أو السعر المستهدف والتوقعات والتصريحات بخصوص الآفاق المستقبلية الواردة بالتقرير قد لا تحصل فعلياً. قد ترتفع أو تنخفض قيمة الأسهم أو الأصول المالية الأخرى أو العائد منها. أي تغيير في أسعار العملات قد يكون له أثر إيجابي أو سلبي على قيمة/عائد السهم أو الأوراق المالية الواردة في التقرير. بعض الأوراق المالية قد تكون بطبيعتها قليلة السيولة / التداول أو تصبح كذلك بشكل غير متوقع في ظروف معينة وهو ما قد يزيد المخاطرة على المستثمر. قد تطبق رسوم على الاستثمارات في الأسهم. الجزيرة كابيتال أو موظفيها أو أحد أعضاء مجلس إدارتها أو أكثر من الشركات التابعة أو عملائها قد يكون لهم استثمارات في الأوراق المالية أو الأصول المشار إليها في هذا التقرير. تم إعداد هذا التقرير بشكل منفصل ومستقل من قبل إدارة الأبحاث في شركة الجزيرة للأسواق المالية ولم يتم إطلاع أي أطراف داخلية أو خارجية قد يكون لها مصلحة مباشرة أو غير مباشرة في محتويات هذا التقرير قبل النشر، ما عدا أولئك الذين يسمح لهم مركزهم الوظيفي بذلك، و/أو الأطراف الذين التزموا باتفاقية الحفاظ على سرية المعلومات مع الجزيرة كابيتال. لا يسمح بنسخ هذا التقرير أو أي جزء منه للتوزيع لأي جهة سواء داخل أو خارج المملكة العربية السعودية بدون الحصول على إذن خطي مسبق من شركة الجزيرة للأسواق المالية. على الأفراد والجهات المتلقية لهذا التقرير الالتزام بهذه القيود، والقبول بهذا التقرير يعني قبول الالتزام بالقيود السابقة.