

التقرير الفني الشهري

يونيو 2026



إن الغرض من وضع هذا التقرير هو تقديم نظرة عامة فنية عن السوق والأسهم والسلع الخاضعة تحت البحث. بناء على ذلك، لا يأخذ هذا التقرير بعين الاعتبار الوضع المالي لكل مستثمر ورغبته/رغبتها في درجة المخاطرة التي يمكن تحملها حيال الاستثمار في الأوراق المالية أو أي أصول أخرى. بالتالي، لا ينبغي اعتبار أي من المعلومات التي تم طرحها في هذا التقرير كمشورة في المشاريع التجارية أو مشورة مالية أو قانونية.

رئيس إدارة الأبحاث - الأوراق المالية

جاسم الجبران

+966 11 2256248

j.aljabran@aljziracapital.com.sa

تحليل سوق الأسهم السعودي

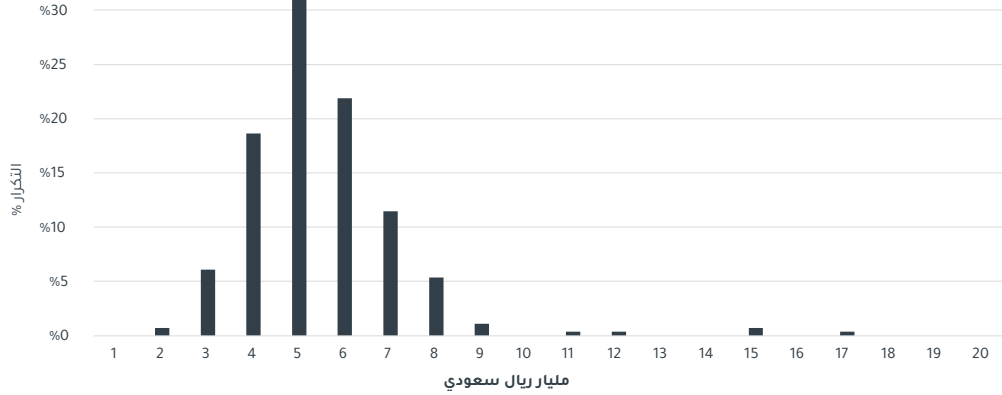


مؤشر تداول (أسبوعي): بدأ المؤشر في الارتداد من دعم تصحيح 50% فيبوناتشي حول مستوى 10,890 نقطة، مما يشير إلى امكانية حدوث ارتداد صاعد نحو الحد الأعلى للقناة الهابطة حول المستويات 11,600 - 11,780 نقطة. أيضا، تستمر حركة مؤشر القوة النسبية RSI حول مستوى 50. في المقابل، في حالة الإغلاق الأسبوعي تحت مستوى 10,890 نقطة، قد يتراجع المؤشر نحو تصحيح 78.6% فيبوناتشي حول مستوى 10,490 نقطة.



حجم التداول اليومي

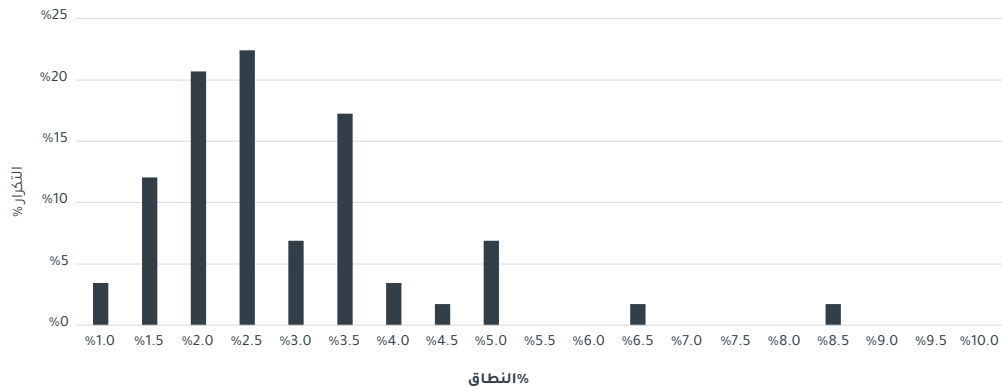
(سنة 1)



سجل مؤشر تاسي خلال آخر 12 شهرا متوسط حجم تداول يومي بين 4 - 6 مليار ريال سعودي فيما يقارب ثلثي الجلسات، وكانت التداولات بقيمة 5 مليار ريال سعودي الأكثر تكرارا.

النطاق الأسبوعي %

(سنة 1)

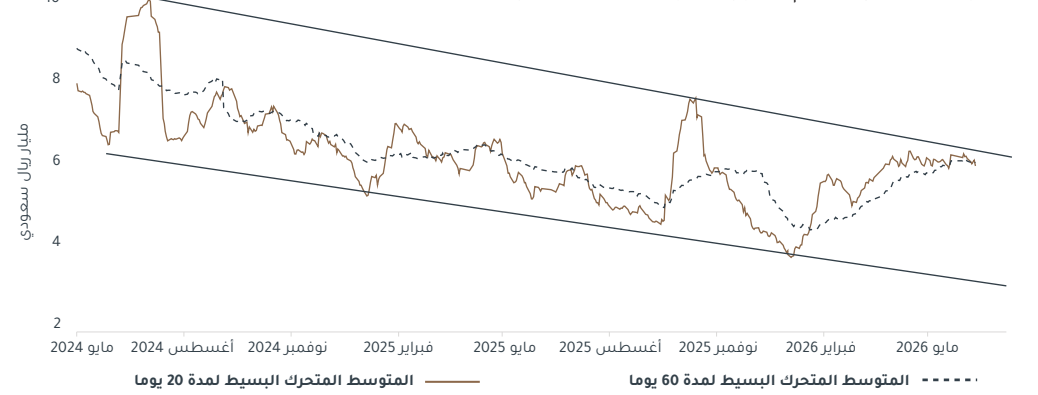


سجل مؤشر تاسي خلال آخر 12 شهرا نطاق حركة أسبوعي بين 1.5% - 2.5%، أكثر من النصف منها حول 2.5%.

المصدر: أرقام، الجزيرة كابيتال

اتجاه السيولة (سنتين)

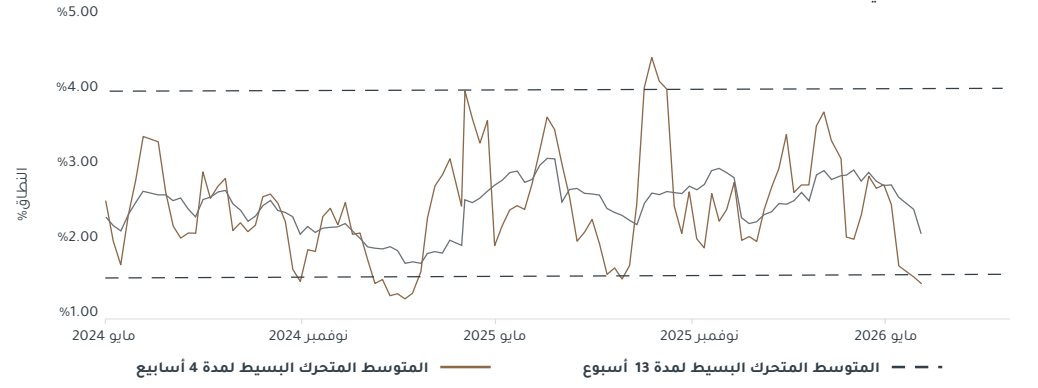
المتوسط المتحرك لحجم التداول (20 و60 جلسة) (سنتين)



بدأ اتجاه سيولة المؤشر في الانخفاض بعد اقترابه من الحد العلوي للقناة الهابطة حول مستوى 6.0 مليار ريال سعودي، وقد يحدث عنده انعكاس نحو القاع السابق عند نحو 4.5 مليار ريال سعودي.

اتجاه التذبذب

النطاق الأسبوعي % (سنتين)



وصل منحنى التذبذب إلى الحد السفلي للحركة الأفقية، مما يُشير إلى احتمال حدوث انعكاس نحو الحد العلوي فوق مستوى 2.0%.

التقرير الفني الشهري | يونيو 2026

قطاع المواد الاساسية | قطاع البنوك

قطاع البنوك (أسبوعي): بدأ المؤشر في الارتداد من تصحيح 78.6% فيبوناتشي حول مستوى 12,610 نقطة، مما يشير إلى احتمال حدوث ارتداد صاعد نحو القمم السابقة حول المستويات 13,725 - 14,000 نقطة. أيضا، تستمر حركة مؤشر القوة النسبية RSI حول مستوى 50. في المقابل، قد يؤدي الإغلاق الأسبوعي تحت مستوى الدعم عند 12,610 نقطة إلى امكانية المزيد من الانخفاض نحو القاع السابق حول مستوى 12,230 نقطة.



قطاع المواد الأساسية (أسبوعي): يتجه المؤشر حاليًا لإعادة اختبار الحد السفلي للحركة الأفقية حول المستويات 4,960 - 4,850 نقطة، حيث يحتمل عودة عمليات الشراء. أيضا، يتجه مؤشر القوة النسبية RSI لإعادة اختبار خط الاتجاه الصاعد. في المقابل، قد يؤدي الإغلاق الأسبوعي فوق المتوسط المتحرك البسيط (20 أسبوع) حول مستوى 5,425 نقطة إلى المزيد من الارتفاع المحتمل نحو المستويات 5,760 - 5,700 نقطة.



التقرير الفني الشهري | يونيو 2026
قطاع الاتصالات | قطاع الطاقة

قطاع الطاقة (أسبوعي): كسر المؤشر المتوسط المتحرك البسيط (10 أسابيع) حول مستوى 5,245 نقطة، مما يشير إلى إمكانية حدوث المزيد من عمليات جني الأرباح لإعادة اختبار مستوى القمة السابقة حول مستوى 4,975 نقطة، حيث قد تعود عمليات الشراء مجدداً. أيضاً، استمر انخفاض مؤشر القوة النسبية RSI بعد تشكيل تباعد «divergence» سلبى بالقرب من مستوى 70. في المقابل، قد يؤدي إغلاق المؤشر الأسبوعي فوق مستوى 5,350 نقطة إلى إمكانية المزيد من الارتفاع نحو منطقة المقاومة حول المستويات 5,475-5,580 نقطة.



قطاع الاتصالات (أسبوعي): تستمر حركة المؤشر الأفقية بين مستوى الدعم حول مستوى 8,235 نقطة ومقاومة القمم السابقة حول المستويات 9,245 - 9,355 نقطة. أيضاً، سيؤدي اختراق هذا المستوى إلى إمكانية المزيد من الارتفاع لاستهداف مستوى 9,735 نقطة. كما تستمر حركة مؤشر القوة النسبية RSI تحت خط الاتجاه الهابط. في المقابل، قد يؤدي إغلاق المؤشر الأسبوعي تحت مستوى 8,235 نقطة إلى المزيد من الانخفاض نحو القاع السابق حول مستوى 7,955 نقطة.



التقرير الفني الشهري | يونيو 2026

قطاع المرافق العامة | قطاع التأمين

قطاع التأمين (أسبوعي): اخترق المؤشر امتداد 127.2% فيبوناتشي حول مستوى 9,520 نقطة، مما يُشير إلى امكانية الارتفاع نحو مستهدف آخر حول مستوى 10,135 نقطة. أيضا، اخترق مؤشر القوة النسبية (RSI) خط الاتجاه الهابط ومستوى 70. في المقابل، قد يؤدي إغلاق المؤشر الأسبوعي تحت مستوى 9,520 نقطة إلى المزيد من الانخفاض المحتمل باتجاه المتوسط المتحرك البسيط (10 أسبوع) والقمم السابقة حول المستويات 8,900-9,050 نقطة.



قطاع المرافق العامة (أسبوعي): اخترق المؤشر مستوى القمم السابقة حول مستوى 7,550 نقطة، مما يُشير إلى امكانية الارتفاع نحو مستهدف الاتجاه الصاعد حول مستوى 8,440 نقطة، تليه المنطقة الواقعة بين المستويات 9,000-9,440 نقطة. أيضا، اخترق مؤشر القوة النسبية RSI مستوى 50 نقطة، مما يشير إلى زخم إيجابي. في المقابل، قد يؤدي إغلاق المؤشر الأسبوعي تحت المتوسط المتحرك البسيط (20 أسبوع) حول مستوى 7,140 نقطة إلى المزيد من الانخفاض المحتمل نحو مستوى 6,400 نقطة.



تحليل الأسواق العالمية الرئيسية



ستاندارد آند بورز 500 (أسبوعي): بدأ المؤشر في عمليات جني أرباح بالقرب من الحد العلوي للقناة الصاعدة عند امتداد 161.8% فايوناتشي حول مستوى 7,425 نقطة، مما يشير إلى احتمال حدوث المزيد من الانخفاض نحو المتوسط المتحرك البسيط (20 أسبوع) حول مستوى 7,015 نقطة. أيضا، بدأ انخفاض مؤشر القوة النسبية RSI بعد الوصول إلى مستوى 70. في المقابل، سيؤدي الإغلاق الأسبوعي فوق مستوى 7,690 نقطة إلى المزيد من الارتفاع نحو امتداد 261.8% فايوناتشي بالقرب من مستوى 8,110 نقطة.



خام برنت (أسبوعي): كسر السعر تصحيح 50% فيبوناتشي حول مستوى 89.10 دولار أمريكي، مما يشير إلى المزيد من الانخفاض نحو تصحيح 61.8% فيبوناتشي حول مستوى 81.90 دولار أمريكي، حيث قد تعود معنويات الشراء. أيضا، يتجه مؤشر القوة النسبية RSI نحو خط الاتجاه الصاعد. في المقابل، قد يؤدي الإغلاق الأسبوعي تحت مستوى 81.90 دولار أمريكي إلى المزيد من الانخفاض نحو تصحيح 78.6% فيبوناتشي حول مستوى 71.75 دولار أمريكي.



المصدر: تريندينج فيو، الجزيرة كابيتال

الغاز الطبيعي (أسبوعي) يشهد السعر عمليات جني أرباح بعد اختبار الحد السفلي للقناة الصاعدة المكسور سابقاً حول المستويات 3.20-3.50 دولار أمريكي، مما يشير إلى احتمال حدوث مزيد من الانخفاض نحو مستهدف قريب من مستوى 2.50 دولار أمريكي، يليه مستوى 2.20 دولار أمريكي. أيضاً، يتحرك مؤشر القوة النسبية (RSI) حالياً تحت مستوى 50. في المقابل، قد يؤدي الإغلاق الأسبوعي فوق مستوى 3.50 دولار أمريكي إلى المزيد من الارتفاع المحتمل نحو مستوى 4.35 دولار أمريكي.



المصدر: تريندينج فيو، الجزيرة كابيتال

الذهب (أسبوعي): كسر السعر خط الاتجاه الصاعد حول مستوى 4,250 دولار أمريكي، مما يشير إلى احتمال حدوث مزيد من الانخفاض نحو الدعم حول مستوى 3,875 دولار أمريكي، يليه مستوى 3,595 دولار أمريكي. أيضا، استمر انخفاض مؤشر القوة النسبية (RSI) بعد كسر مستوى 50. في المقابل، قد يؤدي إغلاق المؤشر الأسبوعي فوق المتوسط المتحرك البسيط (10 أسابيع) حول مستوى 4,600 دولار أمريكي إلى امكانية المزيد من الارتفاع نحو المتوسط المتحرك البسيط (20 أسبوع) حول مستوى 4,755 دولار أمريكي.



التقرير الفني الشهري | يونيو 2026

مؤشر الدولار الأمريكي | أسبوعي

مؤشر الدولار الأمريكي (أسبوعي): بدأ المؤشر في عمليات جني أرباح بالقرب من الحد العلوي للحركة الأفقية حول مستوى 100.50، مما يشير إلى إمكانية الانخفاض نحو المتوسط المتحرك البسيط (20 أسبوع) حول مستوى 98.75، تليه منطقة الدعم عند الحد السفلي حول المستويات 96.35 و 95.55. أيضا، بدأ مؤشر القوة النسبية RSI بعد تشكيل تباعد «divergence» سلبي. في المقابل، قد يؤدي الإغلاق الأسبوعي فوق مستوى 100.50 نقطة إلى إمكانية المزيد من الارتفاع نحو المقاومة حول مستوى 101.65.



المصدر: تريدينج فيو، الجزيرة كابيتال

التقرير الفني الشهري | يونيو 2026
عملة البيتكوين المشفرة | أسبوعي

عملة البيتكوين المشفرة (أسبوعي): يتحرك السعر بالقرب من مستوى القاع السابق، مما يشير إلى احتمال حدوث ارتداد صاعد مؤقت، يليه إمكانية حدوث المزيد من عمليات جني الأرباح والانخفاض نحو الدعم حول مستوى 53,700 دولار أمريكي. أيضا، يتحرك مؤشر القوة النسبية (RSI) حول مستوى 30. في المقابل، قد يؤدي الإغلاق الأسبوعي فوق المتوسط المتحرك البسيط (10 أسابيع) حول مستوى 73,200 دولار أمريكي إلى المزيد من الارتفاع المحتمل نحو المتوسط المتحرك البسيط (50 أسبوع) حول مستوى 82,600 دولار أمريكي.



المصدر: تريدينج فيو، الجزيرة كابيتال

الشموع اليابانية: الشمعة اليابانية (الشمعة) هي نوع من الرسوم البيانية التي تمثل تحركات أسعار الأوراق المالية لفترة محددة قيد الدراسة من أعلى وأدنى سعر وسعر الافتتاح والإغلاق. يُعرف الجزء العريض من الشمعة باسم "الجسم الحقيقي" ويظهر سعر افتتاح وإغلاق الورقة المالية للفترة. تظهر ذيل الشمعة أعلى وأدنى سعر لهذه الفترة. يختلف شكل الشمعة بناءً على العلاقة بين أعلى وأدنى سعر وسعر الافتتاح والإغلاق.

الشمعة الصاعدة: هذه الشمعة يكون سعر الإغلاق فيها أعلى من سعر الافتتاح (عادة ما تكون خضراء اللون).

الشمعة الهابطة: هذه الشمعة يكون سعر الإغلاق فيها أقل من سعر الافتتاح (عادة ما تكون حمراء اللون).

الدعم: هو مستوى السعر الذي يرتفع عنده الطلب بما يكفي لتجنب المزيد من انخفاض الأسعار.

المقاومة: هو مستوى السعر الذي يرتفع عنده المعروض بما يكفي لوقف المزيد من ارتفاع الأسعار.

النمط / الشكل: هو بيان لنشاط سعر الورقة المالية خلال فترة معينة يمكن استخدامه لتحديد الاتجاهات المحتملة وعكس الاتجاه والأسعار المستهدفة ونقاط الدخول والخروج وما إلى ذلك، كما أن هناك العديد من الأنماط مثل الرأس والكتفين والمثلثات والأعلام وغيرها.

المتوسط المتحرك البسيط: يتكون من خلال حساب متوسط سعر الورقة المالية على مدى عدد محدد من الفترات. تعتمد المتوسطات المتحركة على سعر الإغلاق: على سبيل المثال، المتوسط المتحرك البسيط لمدة 5 أيام هو مجموع أسعار الإغلاق على مدى خمسة أيام مقسومًا على خمسة.

المتوسطات المتحركة الأسية: تقلل المتوسطات المتحركة الأسية فارق سرعة الاستجابة من خلال زيادة وزن الأسعار الأحدث، حيث تعتمد الأوزان المستخدمة على آخر سعر لعدد الفترات في المتوسط المتحرك.

مؤشر القوة النسبية: هو مؤشر زخم يقارن ارتفاع سعر الورقة المالية بانخفاضها لعدد محدد مسبقًا من الفترات (بشكل عام يتم استخدام 14 فترة). يوضح مؤشر القوة النسبية تواجد الورقة المالية نسبيًا في منطقة تشبع الشراء / تشبع البيع. يمكن اعتبار الأوراق المالية ذات مؤشر القوة النسبية الأعلى من 70 "تشبع شراء" فيما يمكن اعتبار الأقل من 30 "تشبع بيع".

تقارب / تباعد المتوسط المتحرك (الماكد): هو مؤشر تداول يرصد التغيرات في قوة وتوجه وزخم ومدة الاتجاه في سعر السهم من خلال مجموعة من السلاسل ذات ثلاث فترات محسوبة من أسعار الإغلاق التاريخية.

تصحيح فيبوناتشي: خطوط أفقية تشير إلى مناطق الدعم / المقاومة المتوقعة للورقة المالية بناءً على حركة سعر محددة مسبقًا، يشار إليها عادة بنسب فيبوناتشي 23.6%، 38.2%، 50.0%، 61.8%، 100% من حركة السعر.

إفصاحات وإقرارات وإخلاء المسؤولية

إن الغاية من إعداد هذا التقرير هي تقديم صورة عامة عن الشركة أو القطاع الاقتصادي أو الموضوع الاقتصادي محل البحث، وليس الهدف تقديم توصية ببيع أو شراء أو الاحتفاظ بأية أوراق مالية أو أصول أخرى. بناءً على ما سبق، لا يأخذ هذا التقرير بعين الاعتبار الظروف المالية الخاصة بكل مستثمر ومدى قابليته/ رغبته بتحمل المخاطر المتعلقة بالاستثمار في الأوراق المالية أو الأصول الأخرى، وبالتالي قد لا يكون مناسباً لجميع العملاء باختلاف أوضاعهم المالية وقدرتهم ورغبتهم في تحمل المخاطر. يفضل عمومًا أن يقوم المستثمر بأخذ المشورة من عدة جهات ومصادر متعددة عندما يتعلق الأمر بالقرارات الاستثمارية وأن يدرس تأثير هذه القرارات على وضعه المالي والقانوني والضريبي وغيره قبل الدخول بهذه الاستثمارات أو تصفيته جزئياً أو كلياً. إن الأوراق المالية والمتغيرات الاقتصادية الجزئية والكلية ذات طبيعة متغيرة وقد تشهد تقلبات مفاجئة بدون سابق إنذار، لذلك قد يتعرض المستثمر في الأوراق المالية أو الأصول الأخرى لمخاطر وتقلبات غير متوقعة. جميع المعلومات والآراء والتوقعات والقيم العادلة أو الأسعار المستهدفة الواردة في التقرير مستقاة من مصادر تعتقد شركة الجزيرة للأسواق المالية بأنها موثوقة، لكن لم تقم شركة الجزيرة للأسواق المالية بتنفيذ هذه المعلومات بشكل مستقل. لذلك قد يحدث أن تكون هذه المعلومات مختصرة وغير كاملة، وبناءً عليه تعتبر شركة الجزيرة للأسواق المالية غير مسؤولة عن مدى دقة أو صحة المعلومات والتوقعات المبنية عليها الواردة في التقرير ولا تتحمل أية مسؤولية عن أية خسارة مادية أو معنوية قد تحدث بسبب استخدام هذا التقرير أو أجزاء منه. لا تقدم شركة الجزيرة للأسواق المالية أية ضمانات بخصوص التوقعات أو الأسعار العادلة أو الأسعار المستهدفة أو الأرقام الواردة بالتقرير وجميع التوقعات والبيانات والأرقام والقيم العادلة والأسعار المستهدفة قابلة للتغيير أو التعديل بدون إشعار مسبق. الأداء السابق لأي استثمار لا يعتبر مؤشراً للأداء المستقبلي. تقديرات السعر العادل أو السعر المستهدف والتوقعات والتصريحات بخصوص الآفاق المستقبلية الواردة بالتقرير قد لا تحصل فعلياً. قد ترتفع أو تنخفض قيمة الأسهم أو الأصول المالية الأخرى أو العائد منها. أي تغيير في أسعار العملات قد يكون له أثر إيجابي أو سلبي على قيمة/عائد السهم أو الأوراق المالية الواردة في التقرير. بعض الأوراق المالية قد تكون بطبيعتها قليلة السيولة / التداول أو تصبح كذلك بشكل غير متوقع في ظروف معينة وهو ما قد يزيد المخاطرة على المستثمر. قد تطبق رسوم على الاستثمارات في الأسهم، الجزيرة كابيتال أو موظفيها أو أحد أعضاء مجلس إدارتها أو أكثر من الشركات التابعة أو عملائها قد يكون لهم استثمارات في الأوراق المالية أو الأصول المشار إليها في هذا التقرير. تم إعداد هذا التقرير بشكل منفصل ومستقل من قبل إدارة الأبحاث في شركة الجزيرة للأسواق المالية ولم يتم إطلاع أي أطراف داخلية أو خارجية قد يكون لها مصلحة مباشرة أو غير مباشرة في محتويات هذا التقرير قبل النشر. ما عدا أولئك الذين يسمح لهم مركزهم الوظيفي بذلك، و/أو الأطراف الذين التزموا باتفاقية الحفاظ على سرية المعلومات مع الجزيرة كابيتال. لا يسمح بنسخ هذا التقرير أو أي جزء منه للتوزيع لأي جهة سواء داخل أو خارج المملكة العربية السعودية بدون الحصول على إذن خطي مسبق من شركة الجزيرة للأسواق المالية. على الأفراد والجهات المتلقية لهذا التقرير الالتزام بهذه القيود، والقبول بهذا التقرير يعني قبول الالتزام بالقيود السابقة.