

فبراير ٢٠٢٤

الجزيرة كابيتال

ALJAZIRA CAPITAL الجزيرة للأسواق المالية



# إرساليات الأسمنت الشهرية

## قطاع الأسمنت السعودي | يناير ٢٠٢٤



محلل أسهم  
أحمد المطاوعة

+٩٦٦ ١١ ٢٢٥٦٢٥  
a.almutawah@aljaziracapital.com.sa

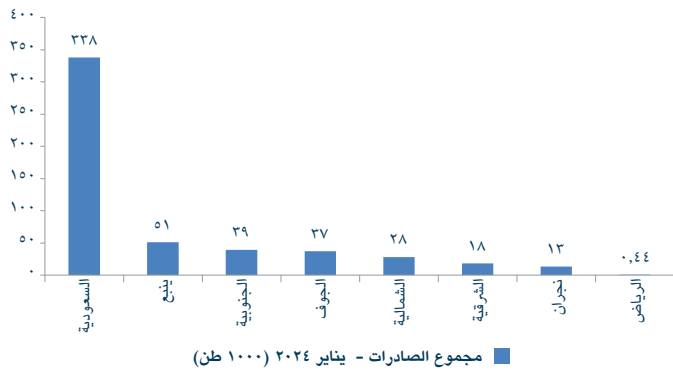




### إرساليات الأسمنت لشهر يناير ٢٠٢٤

المبيعات المحلية تسجل أول ارتفاع سنوي منذ ٦ أشهر، ولكن تجاوز مستوى المخزونات ٤٠ مليون طن: بلغت إرساليات الأسمنت المحلية ٤,٤٨ مليون في يناير ٢٠٢٤، ارتفاع ٤,٧% عن الشهر المماثل من العام السابق من ٤,٢٨ مليون طن في يناير ٢٠٢٣، لتسجل أول ارتفاع سنوي منذ يوليو ٢٠٢٣. بلغ إجمالي مبيعات الصادرات ٥٢٤ ألف طن مقابل ٦٣٨ ألف طن في يناير ٢٠٢٣، انخفاض ١٧,٨% عن الشهر المماثل من العام السابق. بلغ مخزون الكلنكر ٤٠,٦٧ مليون طن في يناير ٢٠٢٤، ارتفاع عن الشهر المماثل من العام السابق بنسبة ١,٦% و ١,٨% عن الشهر السابق ليتجاوز مستوى ٤٠ مليون طن لأول مرة منذ سبتمبر ٢٠٢٠. انخفضت إرساليات الأسمنت المحلية في ٢٠٢٣ بنسبة ٨,٨% إلى ٤٧,٥٧ مليون طن مقابل ٥٢,١٨ مليون طن في ٢٠٢٢. في الوقت نفسه، انخفضت مبيعات التصدير خلال ٢٠٢٣ عن العام السابق بنسبة ٥,٤% من مستويات ٢٠٢٢ إلى ٨,٥ مليون طن. بلغ معدل المبيعات إلى إنتاج الكلنكر لشهر يناير ٢٠٢٤ عند ٩٥,٧%، حيث كانت النسبة الأعلى في القطاع لدى أسمنت الشمالية بمعدل ٢٠٩%.

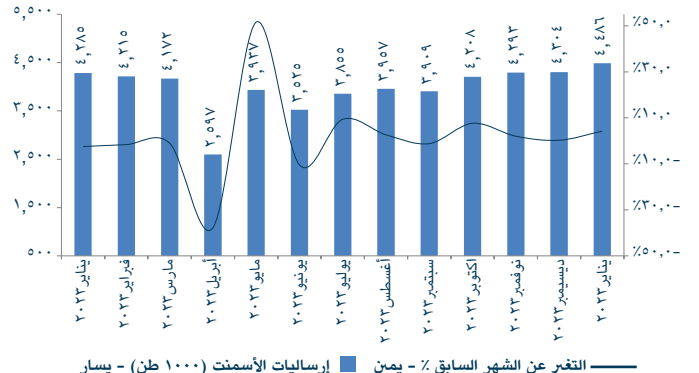
#### صادرات الأسمنت والكلنكر لشهر يناير ٢٠٢٤



المصدر: شركة أسمنت اليمامة، الجزيرة كابيتال

بلغت صادرات الأسمنت والكلنكر ٥٢٤ ألف طن في يناير ٢٠٢٤ مقابل ٦٣٨ ألف طن في يناير ٢٠٢٣، انخفاض عن الشهر المماثل من العام السابق بنسبة ١٧,٨%.

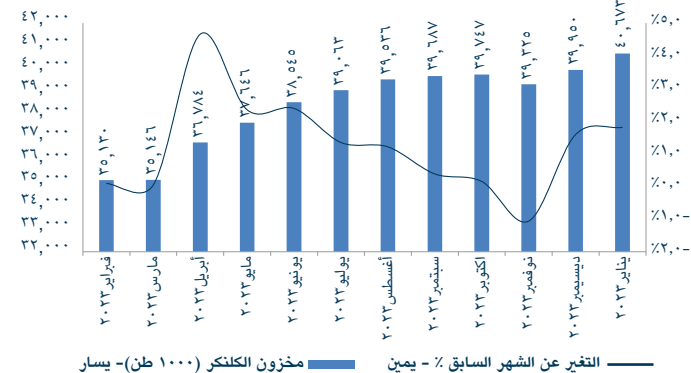
#### التغير في إرساليات الأسمنت (المبيعات المحلية)



المصدر: شركة أسمنت اليمامة، الجزيرة كابيتال

ارتفعت إرساليات الأسمنت المحلية في يناير ٢٠٢٤ عن الشهر المماثل من العام السابق بنسبة ٤,٧% و ٤,٢% عن الشهر السابق.

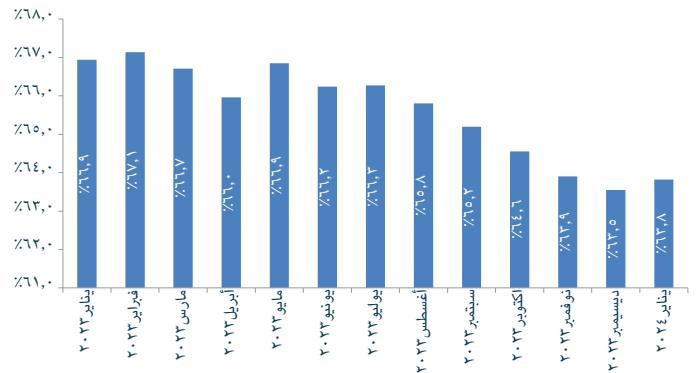
#### التغير في مخزون الكلنكر



المصدر: شركة أسمنت اليمامة، الجزيرة كابيتال

بلغ مخزون الكلنكر ٤٠,٧ مليون طن بنهاية يناير ٢٠٢٤، ارتفاع ١,٦% عن الشهر المماثل من العام السابق و ١,٨% عن الشهر السابق.

#### معدلات التشغيل

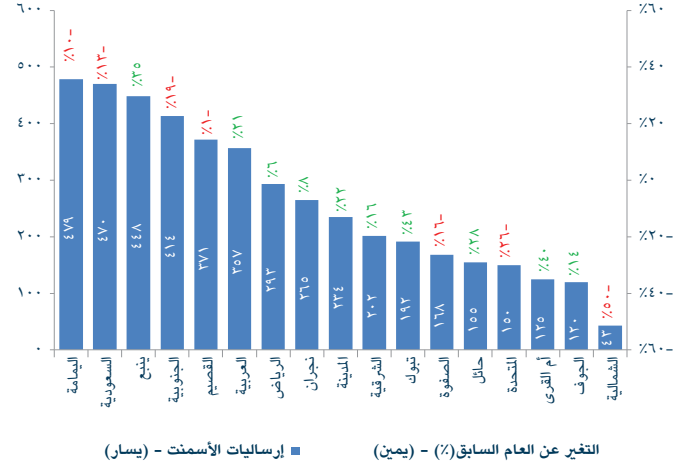


المصدر: شركة أسمنت اليمامة، الجزيرة كابيتال

بلغ إجمالي معدل التشغيل في قطاع الأسمنت السعودي ٦٣,٨%، ارتفاع بمقدار ٢٧ نقطة أساس عن الشهر السابق فيما انخفض بمقدار ٣١٢,٢ نقطة أساس عن الشهر المماثل من العام السابق.



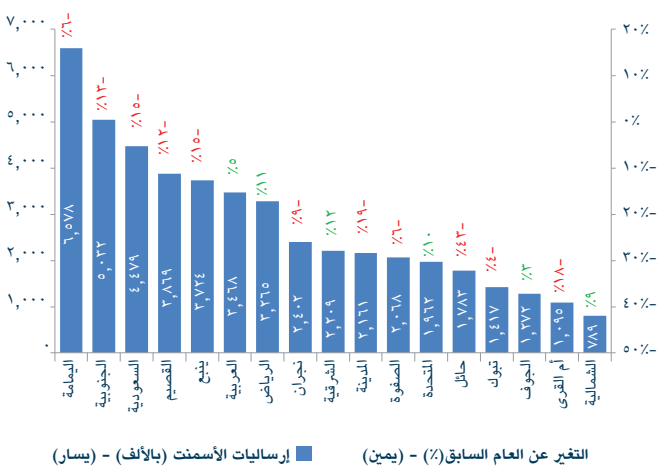
إرساليات الأسمت والكلنكر لشهر يناير ٢٠٢٤ (المبيعات المحلية)



المصدر: شركة أسمنت اليمامة، الجزيرة كابيتال

حققت كل من أسمنت تبوك وأسمنت أم القرى أعلى ارتفاع في الإرساليات عن الشهر المماثل من العام السابق بنسب ٤٣% و ٤٠% على التوالي. في المقابل، سجلت كل من أسمنت الشمالية وأسمنت المتحددة أكبر انخفاض في الإرساليات عن الشهر المماثل من العام السابق بنسب ٥٠% و ٢٦% على التوالي.

إرساليات الأسمت والكلنكر خلال العام ٢٠٢٣ (المبيعات المحلية)

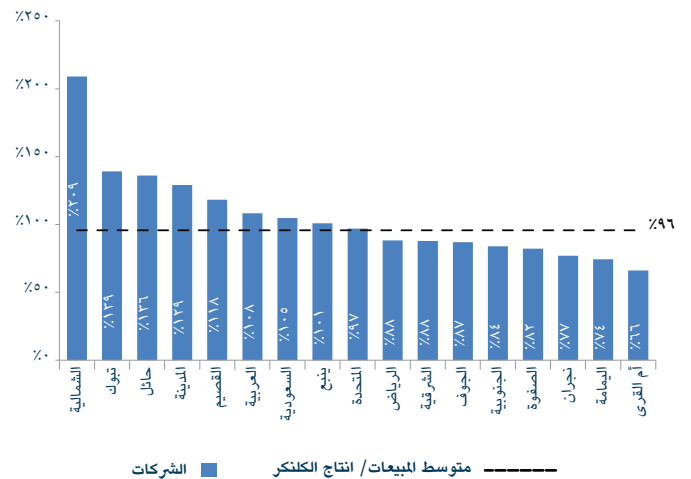


التغير عن العام السابق (%) - (يمين) ■ إرساليات الأسمت (بالألف) - (يسار)

المصدر: شركة أسمنت اليمامة، الجزيرة كابيتال

حققت كل من أسمنت الشرقية وأسمنت الرياض أعلى نمو في الإرساليات خلال ٢٠٢٣ عن العام السابق بنسب ١١,٦% و ١١,١% على التوالي. في المقابل، سجلت كل من أسمنت حائل وأسمنت المدينة انخفاض عن العام السابق بنسب ٤٢,٦% و ١٨,٧% على التوالي.

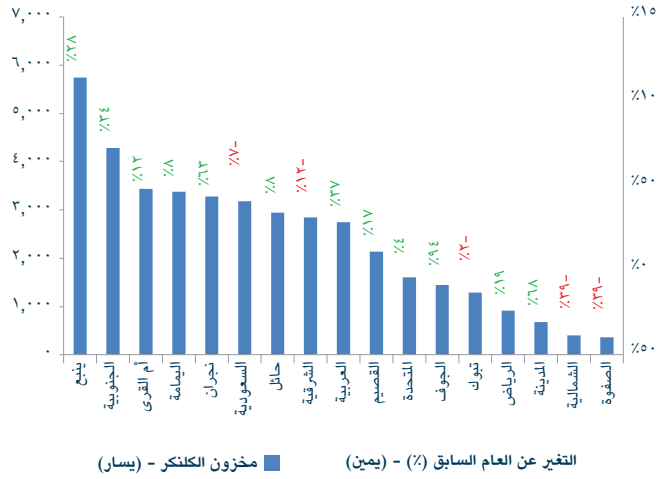
المبيعات إلى إنتاج الكلنكر لشهر يناير ٢٠٢٤



المصدر: شركة أسمنت اليمامة، الجزيرة كابيتال

أعلى معدلات المبيعات إلى إنتاج الكلنكر كانت لدى أسمنت الشمالية وأسمنت تبوك بنسب ٢٠٩% و ١٣٩% على التوالي. في المقابل، سجلت أسمنت أم القرى وأسمنت اليمامة أدنى معدل مبيعات إلى إنتاج الكلنكر بنسب ٦٦% و ٧٤% على التوالي.

مخزونات الكلنكر - يناير ٢٠٢٤



التغير عن العام السابق (%) - (يمين) ■ مخزون الكلنكر - (يسار)

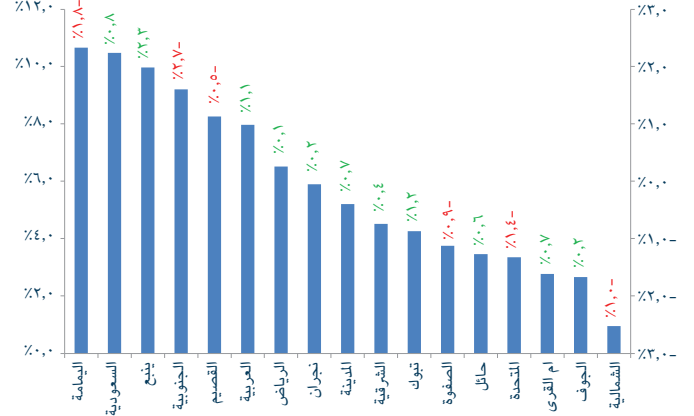
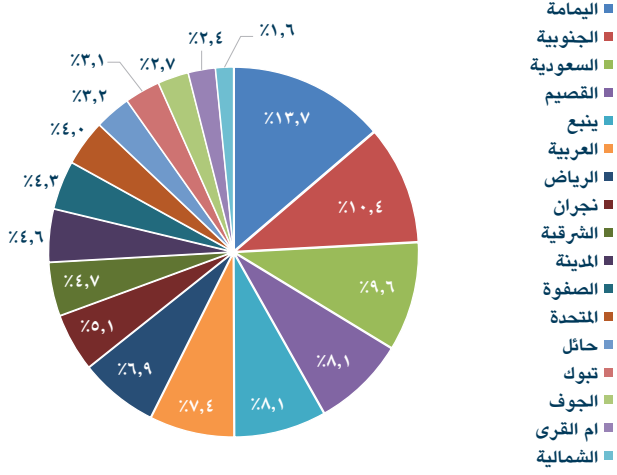
المصدر: شركة أسمنت اليمامة، الجزيرة كابيتال

انخفضت مستويات مخزون كل من أسمنت صفوة وأسمنت الشمالية عن الشهر المماثل من العام السابق بنسبة ٢٩% لكل منهما. في المقابل، سجلت شركة أسمنت الجوف وأسمنت المدينة أعلى ارتفاع في مستوى المخزون عن الشهر المماثل من العام السابق بنسب ٩٤% و ٦٨% على التوالي.



الحصة السوقية خلال الإثني عشر شهرا الماضية

الحصة السوقية - يناير ٢٠٢٤ (المبيعات المحلية)



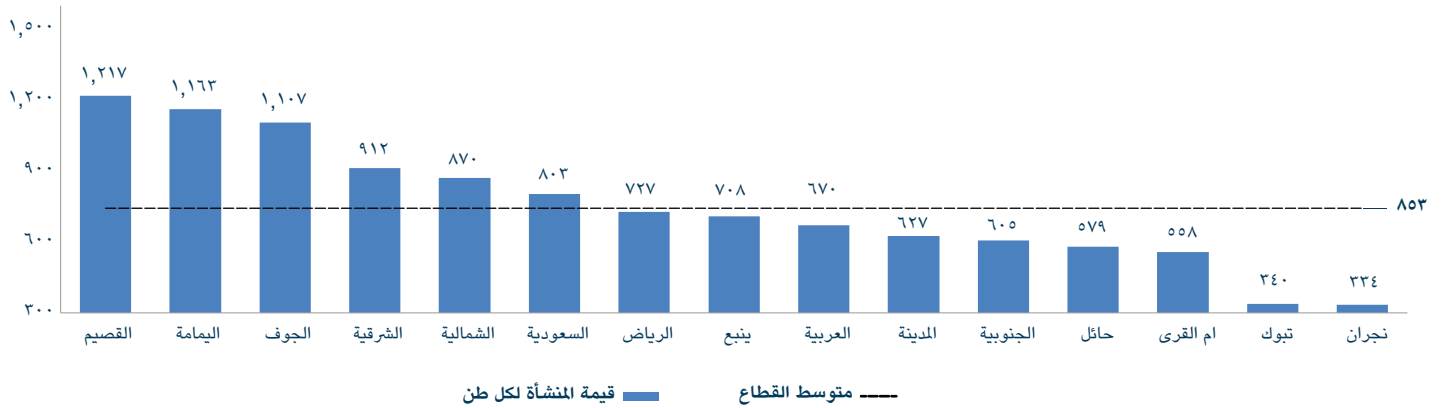
المصدر: شركة أسمنت اليمامة، الجزيرة كابيتال

المصدر: شركة أسمنت اليمامة، الجزيرة كابيتال

كانت الحصة السوقية الأعلى خلال الاثني عشر شهرا السابقة لأسمنت اليمامة بنسبة 13.7% تليها أسمنت الجنوبية بنسبة 10.4%، ثم أسمنت السعودية بحصة سوقية 9.6%.

أكبر حصص سوقية لشهر يناير ٢٠٢٤ كانت لدى أسمنت اليمامة بنسبة 13.7% تليها أسمنت السعودية بنسبة 10.8%، في الوقت نفسه، كانت أقل حصص سوقية لأسمنت الشمالية بنسبة 1.6% تليها أسمنت الجوف وأسمنت أم القرى بحصص سوقية بلغت 2.7% و 2.7% على التوالي. ارتفعت الحصة السوقية لأسمنت بنبع عن الشهر المماثل من العام السابق بمقدار 226.2 نقطة أساس، فيما تراجعت الحصة السوقية لأسمنت الجنوبية خلال نفس الفترة بمقدار 267.3 نقطة أساس.

قيمة المنشأة لكل طن EV/Tonne (ريال سعودي)



المصدر: بلومبيرغ، أسمنت اليمامة، الجزيرة كابيتال

حققت أسمنت القصيم أعلى قيمة منشأة لكل طن عند 1,217 ريال سعودي، تليها أسمنت اليمامة بقيمة 1,163 ريال سعودي، فيما سجلت أسمنت نجران أقل قيمة منشأة لكل طن عند 334 ريال سعودي.



رئيس إدارة الأبحاث - الأوراق المالية

جاسم الجبران

+٩٦٦ ١١ ٢٢٥٦٢٤٨

j.aljabran@aljaziracapital.com.sa

تعد شركة الجزيرة للأسواق المالية (الجزيرة كابيتال) الذراع الاستثماري لبنك الجزيرة، وهي شركة سعودية مساهمة مغلقة متخصصة في أعمال الأوراق المالية، ملتزمة بأحكام الشريعة الإسلامية في جميع تعاملاتها. تعمل الجزيرة كابيتال تحت إشراف هيئة سوق المال السعودية. لقد تم ترخيص الشركة من قبل هيئة سوق المال لتقديم خدمات التعامل في أعمال الأوراق المالية بصفة أصيل و وكيل والتعهد بالتغطية وخدمات الإدارة والحفظ والترتيب وتقديم المشورة. إن الجزيرة كابيتال استمرارية لقصة نجاح طويلة في سوق الأسهم السعودية حافظت خلالها لسنوات عدة على الريادة والتي نطمح بمواصلتها عن طريق التطوير المستمر لخدماتنا، ومن خلال فتح آفاق تداول جديدة لعملائنا الكرام للوصول لأسواق الأوراق المالية الإقليمية والعالمية.

١. زيادة المراكز: يعني أن السهم يتم تداوله حالياً بسعر أقل من السعر المستهدف له لمدة ١٢ شهراً. والأسهم المصنفة "زيادة المراكز" يتوقع أن يرتفع سعرها بأكثر من ١٠٪ عن مستويات الأسعار الحالية خلال الأشهر الأثني عشر المقبلة.
٢. تخفيض المراكز: يعني أن السهم يتم تداوله حالياً بسعر أعلى من السعر المستهدف له لمدة ١٢ شهراً. والأسهم المصنفة "تخفيض المراكز" يتوقع أن ينخفض سعرها بأكثر من ١٠٪ عن مستويات الأسعار الحالية خلال الأشهر الأثني عشر المقبلة.
٣. محايد: يعني أن السهم يتم تداوله في نطاق قريب من السعر المستهدف له لمدة ١٢ شهراً. والسهم المصنّف "محايد" يمكن أن يتراوح سعره زائد أو ناقص ١٠٪ عن مستويات الأسعار الحالية خلال الأشهر الأثني عشر المقبلة.
٤. التوقف عن التغطية (SR/RH): يعني أن التصنيف معلق بانتظار مزيد من التحليل بسبب وجود تغيير جوهري في أداء الشركة التشغيلي/المالي، أو تغيير ظروف السوق أو أية أسباب أخرى خاصة بشركة الجزيرة للأسواق المالية.

## إفصاحات وإقرارات وإخلاء المسؤولية

إن الغاية من إعداد هذا التقرير هي تقديم صورة عامة عن الشركة أو القطاع الاقتصادي أو الموضوع الاقتصادي محل البحث، وليس الهدف تقديم توصية ببيع أو شراء أو الاحتفاظ بأية أوراق مالية أو أصول أخرى. بناءً على ما سبق، لا يأخذ هذا التقرير بعين الاعتبار الظروف المالية الخاصة بكل مستثمر ومدى قابليته / رغبته بتحمل المخاطر المتعلقة بالاستثمار في الأوراق المالية أو الأصول الأخرى، وبالتالي قد لا يكون مناسباً لجميع العملاء باختلاف أوضاعهم المالية وقدرة تحملهم ورغبتهم في تحمل المخاطر. يفضل عموماً أن يقوم المستثمر بأخذ المشورة من عدة جهات ومصادر متعددة عندما يتعلق الأمر بالقرارات الاستثمارية وأن يدرس تأثير هذه القرارات على وضعه المالي والقانوني والضريبي وغيره قبل الدخول بهذه الاستثمارات أو تصفيتها جزئياً أو كلياً. إن أسواق الأسهم والسندات والمتغيرات الاقتصادية الجزئية والكلية ذات طبيعة متغيرة وقد تشهد تقلبات مفاجئة بدون سابق إنذار، لذلك قد يتعرض المستثمر في الأوراق المالية أو الأصول الأخرى لمخاطر وتقلبات غير متوقعة. جميع المعلومات والآراء والتوقعات والقيم العادلة أو الأسعار المستهدفة الواردة في التقرير مستقاة من مصادر تعتقد شركة الجزيرة للأسواق المالية بأنها موثوقة، لكن لم تقم شركة الجزيرة للأسواق المالية بتفنيده هذه المعلومات بشكل مستقل، لذلك قد يحدث أن تكون هذه المعلومات مختصرة وغير كاملة، وبناءً عليه تعتبر شركة الجزيرة للأسواق المالية غير مسؤولة عن مدى دقة أو صحة المعلومات والتوقعات المبينة عليها الواردة في التقرير ولا تتحمل أية مسؤولية عن أية خسارة مادية أو معنوية قد تحدث بسبب استخدام هذا التقرير أو أجزاء منه. لا تقدم شركة الجزيرة للأسواق المالية أية ضمانات بخصوص التوقعات أو الأسعار العادلة أو الأسعار المستهدفة أو الأرقام الواردة بالتقرير وجميع التوقعات والبيانات والأرقام والقيم العادلة والأسعار المستهدفة قابلة للتغيير أو التعديل بدون إشعار مسبق. الأداء السابق لأي استثمار لا يعتبر مؤشراً للأداء المستقبلي. تقديرات السعر العادل أو السعر المستهدف والتوقعات والتوصيات بخصوص الأفاق المستقبلية الواردة بالتقرير قد لا تحصل فعلياً. قد ترتفع أو تنخفض قيمة الأسهم أو الأصول المالية الأخرى أو العائد منها. أي تغيير في أسعار العملات قد يكون له أثر إيجابي أو سلبي على قيمة / عائد السهم أو الأوراق المالية الواردة في التقرير. قد يحصل المستثمر على مبلغ أقل من المبلغ الأصلي المستثمر في حالات معينة. بعض الأسهم أو الأوراق المالية قد تكون بطبيعتها قليلة السيولة / التداول أو تصبح كذلك بشكل غير متوقع في ظروف معينة وهو ما قد يزيد المخاطرة على المستثمر. قد تطبق رسوم على الاستثمارات في الأسهم. تم إعداد هذا التقرير من قبل موظفين متخصصين في شركة الجزيرة للأسواق المالية، وهم يتعهدون بأنهم وزوجاتهم وأولادهم لا يمتلكون أسهماً أو أوراق مالية أخرى يتضمنها هذا التقرير بشكل مباشر وقت إصدار هذا التقرير، لكن كاتبو هذا التقرير و/ أو زوجاتهم / أولادهم قد يمتلكون أوراق مالية / حصص في الصناديق المفتوحة للجمهور المستثمرة في الأوراق المالية المذكورة في هذا التقرير كجزء من محفظة متنوعة والتي تدار من قبل طرف ثالث. تم إعداد هذا التقرير بشكل منفصل ومستقل من قبل إدارة الأبحاث في شركة الجزيرة للأسواق المالية ولم يتم إطلاع أي أطراف داخلية أو خارجية قد يكون لها مصلحة مباشرة أو غير مباشرة في محتويات هذا التقرير قبل النشر، ما عدا أولئك الذين يسمح لهم مركزهم الوظيفي بذلك، و/ أو الأطراف الرابعة الذين التزموا باتفاقيات الحفاظ على سرية المعلومات مع الجزيرة كابيتال. قد تملك الجزيرة كابيتال و/ أو الشركات التابعة لها حصصاً في الأوراق المالية المذكورة في هذا التقرير بشكل مباشر، أو بشكل غير مباشر عن طريق صناديق استثمارية تديرها و/ أو ضمن صناديق استثمارية تدار من قبل أطراف ثالثة. قد تكون إدارة المصرفية الاستثمارية للجزيرة كابيتال في طور المباحثات للحصول أو حصلت فعلاً على صفقة أو صفقات من قبل الشركات موضوع هذا التقرير. قد يكون أحد أعضاء مجلس الإدارة في شركة الجزيرة للأسواق المالية أو أحد مدراءها التنفيذيين، أو أكثر من فرد واحد، عضو / أعضاء في مجلس إدارة أو الإدارة التنفيذية في إحدى الشركات المذكورة في هذا التقرير أو الشركات التابعة لها. لا يسمح بنسخ هذا التقرير أو أي جزء منه للتوزيع لأي جهة سواء داخل أو خارج المملكة العربية السعودية بدون الحصول على إذن خطي مسبق من شركة الجزيرة للأسواق المالية. على الأفراد والجهات المتلقية لهذا التقرير الالتزام بهذه القيد، والقبول بهذا التقرير يعني قبول الالتزام بالقيد السابقة.

إدارة الأصول | الوساطة | المصرفية الاستثمارية | خدمات الحفظ | المشورة

الإدارة العامة: طريق الملك فهد، ص.ب. ٢٠٤٢٨ الرياض ١١٤٥٥ المملكة العربية السعودية، هاتف: ٠١١-٢٢٥٦٠٠٠ فاكس: ٠١١-٢٢٥٦٠٦٨

شركة الجزيرة للأسواق المالية (الجزيرة كابيتال) شركة مساهمة سعودية مغلقة مرخصة من هيئة السوق المالية ترخيص رقم (٧٦٠٧-٣٧)

www.aljaziracapital.com.sa | ٨٠٠ ١١٦ ٩٩٩٩