

تقرير التحليل الفني الشهري

نوفمبر ٢٠٢٥



إن الغرض من وضع هذا التقرير هو تقديم نظرة عامة فنية عن السوق والأسهم والسلع الخاضعة تحت البحث. بناء على ذلك، لا يأخذ هذا التقرير بعين الاعتبار الوضع المالي لكل مستثمر ورغبته/رغبتها في درجة المخاطرة التي يمكن تحملها حيال الاستثمار في الأوراق المالية أو أي أصول أخرى. بالتالي، لا ينبغي اعتبار أي من المعلومات التي تم طرحها في هذا التقرير كمشورة في المشاريع التجارية أو مشورة مالية أو قانونية.

رئيس إدارة الأبحاث - الأوراق المالية

جاسم الجبران

+٩٦٦ ١١ ٢٢٥٦٢٤٨

j.aljabran@aljziracapital.com.sa



تحليل سوق الأسهم السعودي

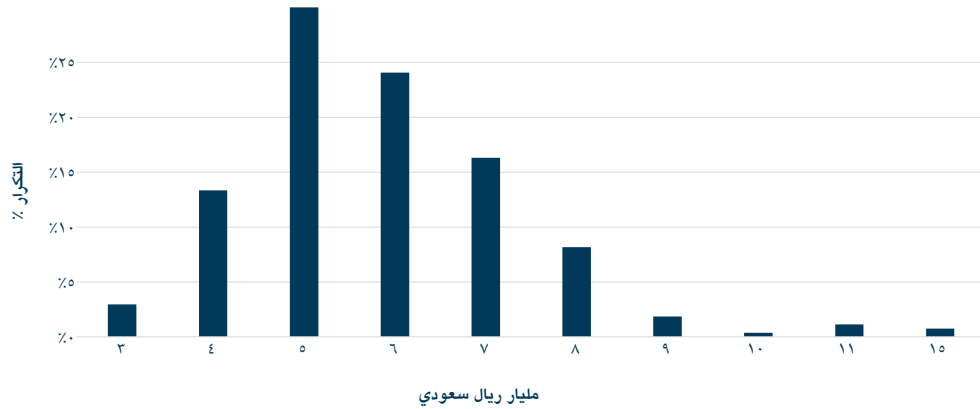


مؤشر تداول (أسبوعي): تراجع المؤشر نحو مستوى دعم رئيسي عند الحد السفلي لنموذج المثلث المتماثل المحتمل حول مستوى ١٠,٣٧٠ نقطة، وقد يؤدي استمرار التداول فوق هذا المستوى إلى إمكانية عكس الاتجاه للصاعد والارتفاع نحو المتوسط المتحرك البسيط (٢٠ أسبوع) حول مستوى ١١,٠٠٠ نقطة، ثم الحد العلوي للنموذج بالقرب من مستوى ١١,٧٨٠ نقطة. أيضا، يقترب مؤشر القوة النسبية RSI من خط الاتجاه الصاعد، وقد يؤدي الارتداد منه إلى تعزيز فرص استمرار الزخم الإيجابي. في المقابل، قد يشير الإغلاق الأسبوعي تحت القاع السابق حول مستوى ١٠,٣٠٠ نقطة إلى ضعف اتجاه المؤشر وإمكانية المزيد من الانخفاض نحو مستوى ٩,٩٣٠ نقطة.



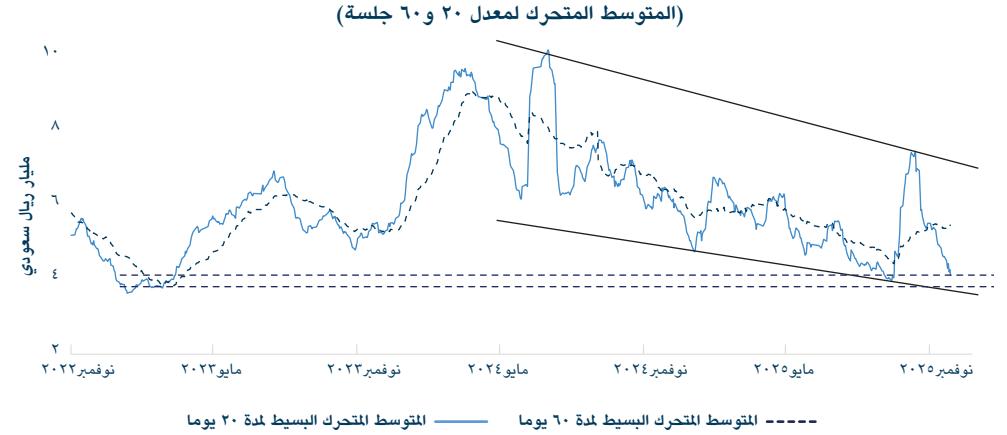
المصدر: تريدينج فيو، الجزيرة كابيتال

التداول اليومي (سنة)



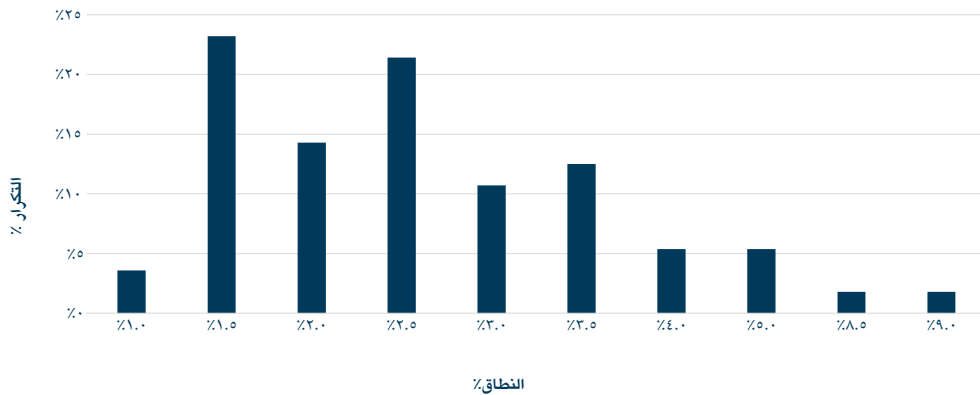
سجل مؤشر تاسي خلال آخر ١٢ شهرا متوسط حجم تداول يومي بين ٤ - ٦ مليار ريال سعودي فيما يقارب ثلثي الجلسات، وكانت التداولات بقيمة ٥ مليار ريال سعودي الأكثر تكرارا.

اتجاه السيولة (٣ سنوات)



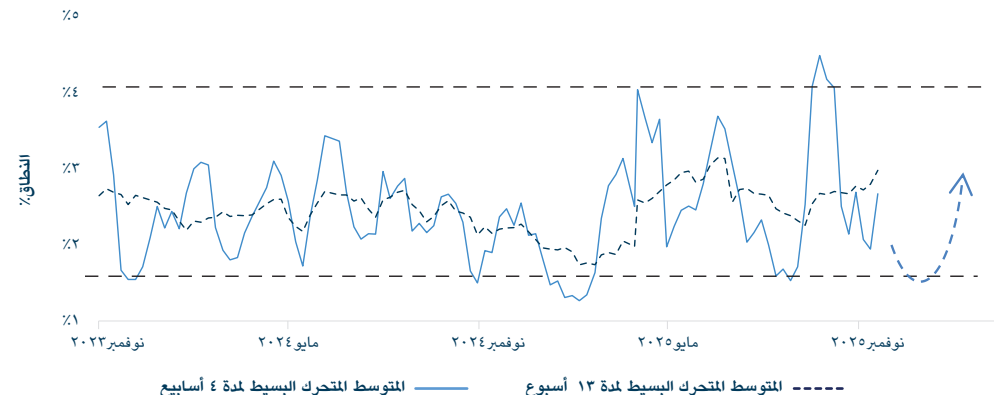
تتجه سيولة المؤشر لاختبار القاع السابق حول مستوى ٤,٠ مليار ريال سعودي، وقد يحدث عنده انعكاس إيجابي محتمل نحو القمة السابقة حول ٧,٠ مليار ريال سعودي.

النطاق الأسبوعي % (سنة)



سجل مؤشر تاسي خلال آخر ١٢ شهرا نطاق حركة أسبوعي بين ١,٥ - ٢,٥%, أكثر من النصف منها حول ١,٥%.

تذبذب الفارق - النطاق الأسبوعي % (سنتين)



يتحرك منحني التذبذب حول الوسط نحو الحد السفلي للحركة الأفقية بالقرب من ١,٥٠%, مما يشير إلى احتمال حدوث انعكاس نحو الحد العلوي حول مستوى ٤,٠٠%.

المصدر: موقع أرقام، الجزيرة كابيتال

قطاع البنوك (أسبوعي): يعيد المؤشر اختبار خط الاتجاه الصاعد بالقرب من تصحيح ٧٨,٦٪ فيبوناتشي حول مستوى ١١,٩٦٥ نقطة، وقد يشير ذلك إلى احتمال حدوث انعكاس إيجابي باتجاه المتوسط المتحرك البسيط (١٠ أسابيع) حول مستوى ١٢,٤٧٥ نقطة، ثم المقاومة عند مستوى ١٣,٢٠٠ نقطة. أيضا، يختبر مؤشر القوة النسبية RSI خط الاتجاه الصاعد. في المقابل، سيؤدي الإغلاق الأسبوعي تحت مستوى ١١,٩٦٥ نقطة إلى المزيد من الانخفاض نحو منطقة الدعم حول المستويات ١١,٦٤٠ - ١١,٤٠٠ نقطة.

قطاع المواد الأساسية (أسبوعي): يعيد المؤشر اختبار خط الاتجاه الصاعد بالقرب من الدعم عند مستوى ٤,٩٤٥ نقطة، وقد يشير ذلك إلى احتمال حدوث انعكاس إيجابي باتجاه المتوسط المتحرك البسيط (٢٠ أسبوع) حول مستوى ٥,٢٩٠ نقطة، ثم مستوى ٥,٧٥٠ نقطة. أيضا، يقترب مؤشر القوة النسبية RSI من إعادة اختبار خط الاتجاه الصاعد. في المقابل، قد يؤدي الإغلاق الأسبوعي تحت مستوى ٤,٩٤٥ نقطة إلى إمكانية المزيد من الانخفاض نحو القاع السابق حول مستوى ٤,٦٣٠ نقطة.



المصدر: تريدينج فيو، الجزيرة كابيتال

قطاع الطاقة (أسبوعي): يعيد المؤشر اختبار الدعم عند تصحيح ٧٨,٦٪ فيبوناتشي حول مستوى ٤,٥٠٠ نقطة، وقد يشير ذلك إلى احتمال حدوث انعكاس إيجابي باتجاه القمة السابقة حول مستوى ٤,٩٨٥ نقطة. أيضا، يقترب مؤشر القوة النسبية RSI من اختبار خط الاتجاه الصاعد. في المقابل، قد يؤدي إغلاق المؤشر الأسبوعي تحت مستوى ٤,٥٠٠ نقطة إلى المزيد من الانخفاض نحو القاع السابق حول مستوى ٤,٣٧٠ نقطة.

قطاع الاتصالات (أسبوعي): يعيد المؤشر اختبار منطقة الدعم حول المستويات ٨,٤٨٠ - ٨,٢٧٠ نقطة، وقد يشير ذلك إلى احتمال حدوث انعكاس إيجابي باتجاه القمة السابقة حول المستويات ٩,٢٤٥ - ٩,٣٥٥ نقطة. أيضا، يقترب مؤشر القوة النسبية RSI من مستوى القيعان السابقة. في المقابل، سيؤدي الإغلاق الأسبوعي تحت مستوى ٨,٢٧٠ نقطة إلى المزيد من الانخفاض نحو القاع السابق حول مستوى ٧,٩٥٥ نقطة.



المصدر: تريدينج فيو، الجزيرة كابيتال

قطاع التأمين (أسبوعي): يختبر المؤشر الحد السفلي لنموذج الوند بالقرب من منطقة المستويات ٧,٤٠٠ - ٧,٦٠٠ نقطة، حيث قد يشير ذلك إلى احتمال حدوث انعكاس إيجابي باتجاه الحد العلوي حول المستويات ٨,٢٩٠ - ٨,٠٧٥ نقطة. في نفس الوقت، يقترب مؤشر القوة النسبية RSI من مستوى القيعان السابقة. في المقابل، قد يؤدي إغلاق المؤشر الأسبوعي تحت مستوى ٧,٤٠٠ نقطة إلى إمكانية المزيد من الانخفاض نحو مستوى ٦,٧٧٥ نقطة.

قطاع المرافق العامة (أسبوعي) يتجه المؤشر نحو المستهدف المحتمل بالقرب من تصحيحات ١٢٧,٢ - ١٦١,٨ فيبوناتشي حول المستويات ٧,٠٥٠ - ٦,٤٠٠ نقطة، وقد يشير ذلك إلى احتمال حدوث انعكاس إيجابي باتجاه المتوسط المتحرك البسيط (٢٠ أسبوع) حول مستوى ٨,١٥٠ نقطة. بالإضافة لما سبق، شكل مؤشر القوة النسبية RSI تباعد (Divergence) إيجابي. بخلاف ذلك، في حالة الإغلاق الأسبوعي تحت مستوى ٦,٤٠٠ نقطة، قد يتراجع المؤشر نحو مستوى ٥,٦٨٥ نقطة.



المصدر: تريدينج فيو، الجزيرة كابيتال



تحليل الأسواق العالمية الرئيسية



ستاندارد أند بورز ٥٠٠ (أسبوعي): يقترب المؤشر من اختبار المقاومة الرئيسية عند تصحيح ١٦,٨٪ فايوناتشي حول مستوى ٦,٩٦٠ نقطة، حيث قد تعود عمليات جني الأرباح مجدداً وينخفض المؤشر نحو القاع السابق حول مستوى ٦,٥٥٠ نقطة. أيضاً، شكّل مؤشر القوة النسبية RSI تباعد (Divergence) سلبي ضمن منطقة تشبع الشراء حول مستوى ٧٠. في المقابل، سيؤدي الإغلاق الأسبوعي فوق مستوى ٦,٩٦٠ نقطة إلى المزيد من الارتفاع نحو تصحيح ٢٠٪ فايوناتشي بالقرب من مستوى ٧,٤٦٠ نقطة.



المصدر: ترينينج فيو، الجزيرة كابيتال

خام برنت (أسبوعي): يختبر السعر منطقة دعم القيعان السابقة حول المستويات ٥٩,٨٥ - ٥٨,٥٠ دولار أمريكي، مع إمكانية حدوث انعكاس إيجابي باتجاه المتوسط المتحرك البسيط (٢٠ أسبوع) حول مستوى ٦٤,٧٠ دولار أمريكي. أيضاً، قد يؤدي اختراق هذا المستوى إلى الارتفاع نحو مستهدف الاتجاه الصاعد حول مستوى ٧٢,٧٥ دولار أمريكي. إضافة إلى ذلك، شكل مؤشر القوة النسبية RSI تباعد (Divergence) إيجابي. في المقابل، قد يؤدي الإغلاق الأسبوعي تحت الدعم حول مستوى ٥٨,٥٠ دولار أمريكي إلى إمكانية المزيد من الانخفاض نحو ٥٢,٢٥ دولار أمريكي.



المصدر: تريدينج ، الجزيرة كابيتال

الغاز الطبيعي (أسبوعي) كسر السعر المتوسط المتحرك البسيط (١٠ أسابيع) حول مستوى ٤,٢٠ دولار أمريكي، مما يشير إلى إمكانية حدوث المزيد من جني الأرباح والانخفاض نحو تصحيح ٧٨,٦ فيبوناتشي حول مستوى ٣,٢٤ دولار أمريكي. أيضا، يتجه مؤشر القوة النسبية RSI لاختبار خط الاتجاه الصاعد. في المقابل، قد يؤدي الإغلاق الأسبوعي فوق مستوى ٤,٦٥ دولار أمريكي إلى المزيد من الارتفاع نحو القمة السابق حول مستوى ٥,٥٠ دولار أمريكي.



المصدر: تريدينج فيو، الجزيرة كابيتال

الذهب (أسبوعي): يعيد السعر حالياً اختبار المقاومة الرئيسية عند القمة السابقة حول مستوى ٤,٤٠٠ دولار أمريكي، وقد يشير ذلك إلى احتمال حدوث انعكاس سلبي باتجاه الدعم عند تصحيح ٣٨,٢٪ فيبوناتشي حول مستوى ٣,٩٦٠ دولار أمريكي. أيضاً، شكّل مؤشر القوة النسبية RSI تباعد (Divergence) سلبي ضمن منطقة تشبع الشراء فوق مستوى ٠.٧٠ في المقابل، قد يؤدي الإغلاق الأسبوعي فوق المقاومة حول مستوى ٤,٤٠٠ دولار أمريكي إلى إمكانية حدوث المزيد من الارتفاع نحو مستوى ٤,٧٦٠ دولار أمريكي.

GC1! • Gold Futures • 1W • COMEX - D 04,330.0 H4,409.5 L4,297.4 C4,387.3 +59.0 (+1.36%)

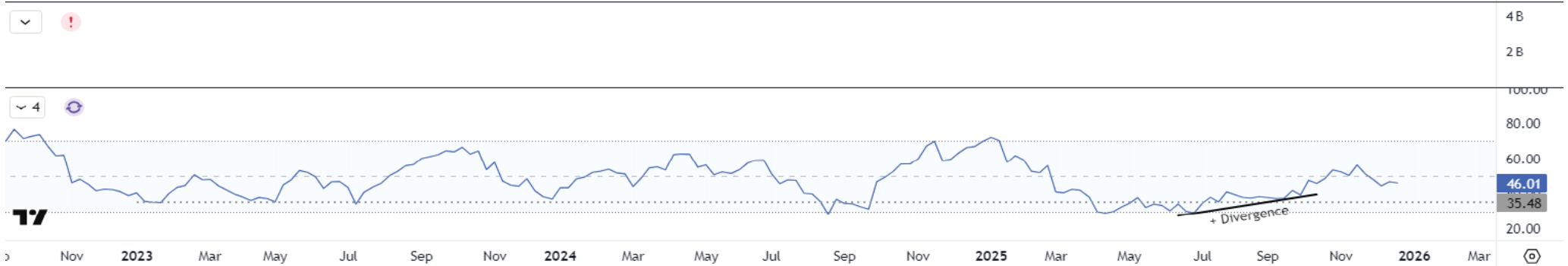
8



المصدر: تريندينج فيو، الجزيرة كابيتال

مؤشر الدولار الأمريكي (أسبوعي): بدأ المؤشر بالارتداد مؤقتًا من خط الاتجاه الصاعد حول مستوى ٩٨,١٠، وقد يؤدي كسر هذا المستوى إلى إمكانية حدوث المزيد من التراجع نحو القاع السابق حول مستوى ٩٦,٣٥. أيضًا، يستمر مؤشر القوة النسبية RSI في حركته تحت مستوى ٥٠. في المقابل، سيؤدي الإغلاق الأسبوعي فوق المقاومة حول مستوى ١٠٠,٢٠ نقطة إلى دعم قوة اتجاه المؤشر وإمكانية المزيد من الارتفاع نحو مستوى ١٠٢,٠٠.

🇺🇸 DXY · U.S. Dollar Index · 1W · TVC ● 098.666 H98.728 L98.582 C98.611 -0.107 (-0.11%)



المصدر: تريدينج فيو، الجزيرة كابيتال

عملة البيتكوين المشفرة (أسبوعي): كسر السعر الحد السفلي للقناة الصاعدة حول مستوى ٩٤,٧٥٠ دولار أمريكي، مما يشير إلى إمكانية الانخفاض نحو المستهدف المحتمل بالقرب من ٧٤,٥٠٠ دولار أمريكي ثم ٥٣,٥٠٠ دولار أمريكي. أيضا، كسر مؤشر القوة النسبية RSI مستوى ٥٠ نقطة، مما يشير إلى زخم الاتجاه الهابط. في المقابل، قد يؤدي الإغلاق الأسبوعي فوق المقاومة الرئيسية حول مستوى ٩٤,٧٥٠ دولار أمريكي إلى المزيد من الارتفاع نحو المتوسط المتحرك البسيط (٢٠ أسبوع) حول مستوى ١٠٦,٢٠٠ دولار أمريكي.



المصدر: تريندينج فيو، الجزيرة كابيتال



رئيس إدارة الأبحاث - الأوراق المالية
جاسم الجبران
+٩٦٦ ١١ ٢٢٥٦٢٤٨
j.aljabran@aljziracapital.com.sa

إدارة الأبحاث

المصطلحات الفنية

الشموع اليابانية: الشمعة اليابانية (الشمعة) هي نوع من الرسوم البيانية التي تمثل تحركات أسعار الأوراق المالية لفترة محددة قيد الدراسة من أعلى وأدنى سعر وسعر الافتتاح والإغلاق. يُعرف الجزء العريض من الشمعة باسم "الجسم الحقيقي" ويظهر سعر افتتاح وإغلاق الورقة المالية للفترة. تظهر ذيل الشمعة أعلى وأدنى سعر لهذه الفترة. يختلف شكل الشمعة بناءً على العلاقة بين أعلى وأدنى سعر وسعر الافتتاح والإغلاق.

الشمعة الصاعدة: هذه الشمعة يكون سعر الإغلاق فيها أعلى من سعر الافتتاح (عادة ما تكون خضراء اللون).

الشمعة الهابطة: هذه الشمعة يكون سعر الإغلاق فيها أقل من سعر الافتتاح (عادة ما تكون حمراء اللون).

الدعم: هو مستوى السعر الذي يرتفع عنده الطلب بما يكفي لتجنب المزيد من انخفاض الأسعار.

المقاومة: هو مستوى السعر الذي يرتفع عنده المعروض بما يكفي لوقف المزيد من ارتفاع الأسعار.

النمط / الشكل: هو بيان لنشاط سعر الورقة المالية خلال فترة معينة يمكن استخدامه لتحديد الاتجاهات المحتملة وعكس الاتجاه والأسعار المستهدفة ونقاط الدخول والخروج وما إلى ذلك، كما أن هناك العديد من الأنماط مثل الرأس والكتفين والمثلثات والأعلام وغيرها.

المتوسط المتحرك البسيط: يتكون من خلال حساب متوسط سعر الورقة المالية على مدى عدد محدد من الفترات. تعتمد المتوسطات المتحركة على سعر الإغلاق؛ على سبيل المثال، المتوسط المتحرك البسيط لمدة ٥ أيام هو مجموع أسعار الإغلاق على مدى خمسة أيام مقسومًا على خمسة.

المتوسطات المتحركة الأسية: تقلل المتوسطات المتحركة الأسية فارق سرعة الاستجابة من خلال زيادة وزن الأسعار الأحدث، حيث تعتمد الأوزان المستخدمة على آخر سعر لعدد الفترات في المتوسط المتحرك.

مؤشر القوة النسبية: هو مؤشر زخم يقارن ارتفاع سعر الورقة المالية بانخفاضها لعدد محدد مسبقًا من الفترات (بشكل عام يتم استخدام ١٤ فترة). يوضح مؤشر القوة النسبية تواجد الورقة المالية نسبيًا في منطقة تشبع الشراء / تشبع البيع. يمكن اعتبار الأوراق المالية ذات مؤشر القوة النسبية الأعلى من ٧٠ "تشبع شراء" فيما يمكن اعتبار الأقل من ٣٠ "تشبع بيع".

تقارب / تباعد المتوسط المتحرك (الماكد): هو مؤشر تداول يرصد التغيرات في قوة وتوجه وزخم ومدة الاتجاه في سعر السهم من خلال مجموعة من السلاسل ذات ثلاث فترات محسوبة من أسعار الإغلاق التاريخية.

تصحيح فيبوناتشي: خطوط أفقية تشير إلى مناطق الدعم / المقاومة المتوقعة للورقة المالية بناءً على حركة سعر محددة مسبقًا، يشار إليها عادة بنسب فيبوناتشي ٢٣,٦٪، ٣٨,٢٪، ٥٠,٠٪، ٦١,٨٪، ١٠٠٪ من حركة السعر.

إفصاحات وإقرارات وإخلاء المسؤولية

إن الغاية من إعداد هذا التقرير هي تقديم صورة عامة عن الشركة أو القطاع الاقتصادي أو الموضوع الاقتصادي محل البحث، وليس الهدف تقديم توصية ببيع أو شراء أو الاحتفاظ بأية أوراق مالية أو أصول أخرى. بناءً على ما سبق، لا يأخذ هذا التقرير بعين الاعتبار الظروف المالية الخاصة بكل مستثمر ومدى قابليته / رغبته بتحمل المخاطر المتعلقة بالاستثمار في الأوراق المالية أو الأصول الأخرى، وبالتالي قد لا يكون مناسباً لجميع العملاء باختلاف أوضاعهم المالية وقدرتهم ورغبتهم في تحمل المخاطر. يفضل عموماً أن يقوم المستثمر بأخذ المشورة من عدة جهات ومصادر متعددة عندما يتعلق الأمر بالقرارات الاستثمارية وأن يدرس تأثير هذه القرارات على وضعه المالي والقانوني والضريبي وغيره قبل الدخول بهذه الاستثمارات أو تصفيتها جزئياً أو كلياً. إن الأوراق المالية والمتغيرات الاقتصادية الجزئية والكلية ذات طبيعة متغيرة وقد تشهد تقلبات مفاجئة بدون سابق إنذار، لذلك قد يتعرض المستثمر في الأوراق المالية أو الأصول الأخرى لمخاطر وتقلبات غير متوقعة. جميع المعلومات والآراء والتوقعات والقيم العادلة أو الأسعار المستهدفة الواردة في التقرير مستقاة من مصادر تعتقد شركة الجزيرة للأسواق المالية بأنها موثوقة، لكن لم تقم شركة الجزيرة للأسواق المالية بتفنيدها هذه المعلومات بشكل مستقل، لذلك قد يحدث أن تكون هذه المعلومات مختصرة وغير كاملة، وبناءً عليه تعتبر شركة الجزيرة للأسواق المالية غير مسؤولة عن مدى دقة أو صحة المعلومات والتوقعات المبينة عليها الواردة في التقرير ولا تتحمل أية مسؤولية عن أية خسارة مادية أو معنوية قد تحدث بسبب استخدام هذا التقرير أو أجزاء منه. لا تقدم شركة الجزيرة للأسواق المالية أية ضمانات بخصوص التوقعات أو الأسعار العادلة أو الأرقام المستهدفة أو الأرقام والتوقعات والبيانات والأرقام والقيم العادلة والأسعار المستهدفة قابلة للتغيير أو التعديل بدون إشعار مسبق. الأداء السابق لأي استثمار لا يعتبر مؤشراً للأداء المستقبلي. تقديرات السعر العادل أو السعر المستهدف والتوقعات والتصريحات بخصوص الآفاق المستقبلية الواردة بالتقرير قد لا تحصل فعلياً. قد ترتفع أو تنخفض قيمة الأسهم أو الأصول المالية الأخرى أو العائد منها. أي تغيير في أسعار العملات قد يكون له أثر إيجابي أو سلبي على قيمة/عائد السهم أو الأوراق المالية الواردة في التقرير. بعض الأوراق المالية قد تكون بطبيعتها قليلة السيولة / التداول أو تصبح كذلك بشكل غير متوقع في ظروف معينة وهو ما قد يزيد المخاطرة على المستثمر. قد تطبق رسوم على الاستثمارات في الأسهم. الجزيرة كابيتال أو موظفيها أو أحد أعضاء مجلس إدارتها أو أكثر من الشركات التابعة أو عملائها قد يكون لهم استثمارات في الأوراق المالية أو الأصول المشار إليها في هذا التقرير. تم إعداد هذا التقرير بشكل منفصل ومستقل من قبل إدارة الأبحاث في شركة الجزيرة للأسواق المالية ولم يتم إطلاع أي أطراف داخلية أو خارجية قد يكون لها مصلحة مباشرة أو غير مباشرة في محتويات هذا التقرير قبل النشر، ما عدا أولئك الذين يسمح لهم مركزهم الوظيفي بذلك، و/أو الأطراف الذين التزموا باتفاقية الحفاظ على سرية المعلومات مع الجزيرة كابيتال. لا يسمح بنسخ هذا التقرير أو أي جزء منه للتوزيع لأي جهة سواء داخل أو خارج المملكة العربية السعودية بدون الحصول على إذن خطي مسبق من شركة الجزيرة للأسواق المالية. على الأفراد والجهات المتلقية لهذا التقرير الالتزام بهذه القيود، والقبول بهذا التقرير يعني قبول الالتزام بالقيود السابقة.