



#### الأخبار المحلية

- أعلنت الهيئة العامة للموانئ عن إضافة شركة البحر الأبيض المتوسط للملاحة MSC خدمة الشحن الملاحية الجديدة "East Africa Express"، إلى ميناء الملك عبد العزيز بالدمام؛ لربط المملكة بموانئ شرق إفريقيا، يأتي ذلك ضمن مساعي "موانئ" للإسهام في رفع تنافسية المملكة على الصعيدين الاستثماري والخدمات اللوجستية، اتساقاً مع مستهدفات الاستراتيجية الوطنية للنقل والخدمات اللوجستية بتسيخ مكانة المملكة كمركز لوجستي عالمي، ومحور ربط القارات الثلاث. (الاقتصادية)
- كشفت شركة الدرعية أمس عن تفاصيل مشروع الزلال، وهو أحد أهم المشاريع متعددة الاستخدامات المقامة ضمن منطقة البجيري المطلة على وادي حنيفة وحسي الطريف التاريخي، والمقرر افتتاحه في النصف الأول من عام ٢٠٢٥، ومن المنتظر أن يوفر مساحات تأجيرية تصل إلى ١٤ ألف متر مربع ووظائف لنحو ٥٠٠ شخص، وسيشمل المشروع عند اكتماله مباني مكتبية ومساحات قابلة للتأجير تصل إلى ٦ آلاف متر مربع، و١٢ مساحة تجارية متنوعة تبلغ نحو ٨ آلاف متر مربع (الاقتصادية)
- أعلنت شركة الشرق الأوسط لصناعة وإنتاج الورق عن بدء مشروع مصنع ورق الكرتون (خط الورق الخامس) بطاقة إنتاجية ٤٥٠ ألف طن، حيث تم الانتهاء من دراسة الجدوى الخاصة بالمشروع والموافقة على الميزانية النهائية للمشروع بمبلغ إجمالي حوالي ١,٧٨ مليار ريال، مبيّنة انه سيتم تمويل المشروع اعتماداً على موارد الشركة الذاتية وقروض بنكية طويلة الأجل من البنوك المحلية ومن استخدام عائدات إصدار الأسهم لصندوق الاستثمارات العامة. (تداول)
- أعلنت الشركة السعودية لخدمات السيارات والمعدات - ساسكو، عن إلغاء توصية مجلس الإدارة السابقة بتحويل كامل رصيد الاحتياطي النظامي البالغ ٨٣,١ مليون ريال إلى بند الأرباح المبقة واستخدامه في زيادة رأس المال، وأوضحت الشركة أنه لا يوجد أي أثر على القوائم المالية. (تداول)
- أعلن المستشار المالي ومدير الاكتتاب للطرح المحتمل لشركة محمد هادي الرشيد وشركاه، عن تحديد النطاق السعري لطرحها بين ٢٢ ريالاً إلى ٢٨ ريالاً للسهم الواحد، وتعتزم الشركة طرح ١,٤٤ مليون سهم عادي للمستثمرين المؤهلين في السوق الموازية، تمثل ما نسبته ١٢٪ من رأس المال المصدر والتي سيتم بيعها من المساهمين الحاليين. (أرقام)
- أعلنت شركة اليمامة للصناعات الحديدية عن بدء التشغيل التجاري للمرحلة الأولى من توسعة مصنع أنابيب جدة خلال شهر أبريل الحالي، وتوقعت أن ينعكس الأثر المالي للتوسعة على الشركة بداية من الربع الثالث من العام المالي الحالي ٢٠٢٤. (تداول)
- وقعت شركة تقنيات القمم للحسابات والنظم التجارية أمس الإثنين، عقداً مع مؤسسة آفاق ساهر للمقاولات، وذلك بقيمة بلغت ٧,٣ مليون ريال (شاملة ضريبة القيمة المضافة). وأضافت الشركة أن مدة العقد تبلغ ١٠٩٥ يوماً، متوقعة أن ينعكس الأثر المالي على إيرادات الشركة بدءاً من النصف الأول للعام المالي ٢٠٢٤. (تداول)

#### تحليل السوق

أنهى مؤشر السوق السعودي الرئيسي تداولات يوم الاثنين على انخفاض طفيف بنحو ٠,٠٧٪ ليغلق عند ١٢,٥٠٩ نقطة، كما بلغت قيمة التداولات نحو ٨,٢ مليار ريال سعودي، بارتفاع بنحو ٢٨,٦٪ عن الجلسة السابقة، وبالمقارنة مع متوسط التداولات للشهر البالغ ٨,١٣ مليار ريال، كما بلغ عدد الأسهم المرتفعة إلى المنخفضة ١٤٨/٧٤، أقلل السوق الموازي على انخفاض بنحو ١,٢٨٪ ليغلق عند ٢٦,٥٩٦ نقطة، كما بلغت قيمة التداولات ٢٧,٧ مليون ريال سعودي، أغلقت معظم قطاعات السوق الرئيسي على انخفاض بنهاية الجلسة، حيث تصدر قطاعي "التطبيقات وخدمات التقنية" و"المواد الأساسية" القطاعات الأكثر انخفاضاً بنحو ١,٦ و١,٥٪، على التوالي. كما انخفض قطاعي "الأدوية" و"الخدمات التجارية والمهنية" بنحو ١,٣٪ و١,٣٪، على التوالي، فيما ارتفع قطاعي "التأمين" و"السلع طويلة الأجل" بنحو ٢,٨٪ و٢,١٪، على التوالي.

#### الأكثر ربحية

الشركة	السعر	التغير (%)
تكافل الراجحي	١٢٦,٢٠	٩,٩
ليفا	٢١,٥٠	٩,٩
الخليجية العامة	١٦,٤٤	٩,٢
ريدان	٢٨,٥٥	٨,١
مجموعة فتيحي	٤,٤٠	٨,١

#### الأكثر خسارة

الشركة	السعر	التغير (%)
الكابلات السعودية	٧٥,٠٠	٤,٩-
الخليج للتدريب	٣١,٥٠	٤,٨-
الشرقية للتنمية	٢٣,٤٠	٤,١-
الزامل للصناعة	٢١,٩٦	٣,٩-
التصنيع	١٣,٩٢	٣,٧-

#### مؤشر السوق السعودي

المؤشر	الإغلاق	الأعلى	الأدنى	التغير %	التغير منذ بداية العام %
تاسي	١٢,٥٠٩	١٢,٥٧٥	١٢,٤٦٩	(٠,١)	٤,٥
نمو	٢٦,٥٩٦	٢٦,٩٤٩	٢٦,٥٩٦	(١,٣)	٨,٤

#### حركة المؤشر خلال الجلسة



#### المؤشرات المالية لمؤشر السوق الرئيسي (تاسي)

مكرر الربحية*	٢٨,٩
السعر إلى القيمة الدفترية (مرة)	٢,٥
معدل توزيع الربح إلى السعر (%)	٢,٥
العائد على حقوق المساهمين (%)	١٩,٦

المصدر: أرقام \* باستثناء أرامكو

#### قطاعات السوق

القطاع	الإغلاق	التغير % اليومي	التغير منذ بداية العام %	مكرر الربحية
الطاقة	٥,٧٠٠	٠,٣	٨,٣-	١٦,٣
المواد الأساسية	٦,٢٦٣	١,٥-	١,٤-	عالي
السلع الرأسمالية	١٢,٠٩٨	٠,٨-	٢١,٨	٤٢,٩
الخدمات التجارية والمهنية	٥,٢٥١	١,٣-	٥,٥-	عالي
النقل	٧,٦٩٥	٠,٣-	٢١,٤	٢٨,٨
السلع طويلة الأجل	٥,٨٤٢	٢,١	١٦,٣	سالب
الخدمات الاستهلاكية	٥,٤١٩	٠,٠	٩,٧	٤١,٧
الإعلام	٣,٦١٤	٠,٢-	٢٤,٨	عالي
تجزئة السلع الكمالية	٨,٣٤٨	٠,١-	٢,١-	٢٤,٦
تجزئة السلع الاستهلاكية	٩,٩٤٠	٠,٩-	٢,٧	٢٤,٦
إنتاج الأغذية	٦,٤٤٥	٠,٦-	١٤,٩	٣٢,٣
الرعاية الصحية	١٤,١٥١	١,٣	١٧,٧	عالي
الأدوية	٥,١١١	١,٤-	٥,٢	٤٦,٨
البنوك	١١,٨٠٥	٠,٢-	٣,٢-	١٣,٧
الخدمات المالية	٨,٤٥٧	٠,١-	٢٧,٢	٣٩,٢
التأمين	١٠,٨٦٩	٢,٨	٢٨,٣	٢٩,٣
الاتصالات	٧,٧٨٧	٠,٣-	٠,٩	١٤,٧
المرافق العامة	١٥,٥٦٨	١,٦	٥٦,٧	٣٤,٧
الصناديق العقارية المتداولة	٣,٥٢٢	٠,٤-	٤,٠-	٢٧,٤
إدارة وتطوير العقارات	٣,٧٩٦	٠,٧-	٢٤,٥	٤٢,٥
التطبيقات وخدمات التقنية	٧٦,٨٠٠	١,٦-	١٢,٠	٤٧,١

#### معدل القيم

معدل ٥ أيام	معدل ١٠ أيام	معدل ٢٠ يوم	متوسط التداولات لشهر أبريل (مليار)
١٢,٤٩٩	١٢,٥٦٨	١٢,٦٠٥	٨,٢

#### الإحصاءات المجمعة للسوق

القيمة (مليار ريال)	الكمية (مليون سهم)	عدد الصفقات (ألف)
١٥,٣	٨٣٥,٧٠	١,٠٣٥,٩٠
٤٤	١,٦٤٠,١٠	٢,٨٩٣,٤٠

#### الشركات الأكثر وزناً بالمؤشر

الشركة	السعر	التغير (%)
أرامكو السعودية	٣٠,١٥	٠,٣
الراجحي	٧٨,٦٠	٠,٦-
الأهلي	٣٧,٥٥	٠,٥-
أكورا باور	٤٥٧,٤٠	٢,٢
الإنماء	٤١,٨٥	٠,٥-





## الأخبار العالمية

- قال مفوض الزراعة بالاتحاد الأوروبي إنه يعتزم التركيز على زيادة الصادرات الزراعية إلى الصين، وإبعاد الغذاء عن التوترات التجارية المتزايدة بين بكين والاتحاد. وأوضح في لقاء مع وكالة "رويترز" في شنغهاي الإثنين، أنه لا توجد حواجز تجارية أمام الواردات الصينية فيما يتعلق بالغذاء، مشيراً إلى أن هدفه هو تجنب تحميل الزراعة ثمن المشكلات الموجودة في قطاعات أخرى قدر الإمكان. (أرقام)
- أعرب المستشار الألماني "أولاف شولتس" عن تفاؤله بشأن آفاق اقتصاد بلاده، مشيداً باستمرار مساهمة القطاع الصناعي في كل من النمو الاقتصادي والتوظيف. وقال إن الإنتاج في القطاعات المعتمدة على الطاقة زاد بشكل ملحوظ منذ بداية العام، وكذلك هي الحال بالنسبة للقطاع الصناعي ككل، حسب ما نقلته وكالة "بلومبرج". وأشار إلى أن تفاؤله بشأن آفاق الاقتصاد يرجع إلى تباطؤ التضخم بفضل تراجع تكاليف الطاقة، فضلاً عن المعدلات القياسية للتوظيف. (أرقام)
- ارتفعت الأسهم الأمريكية في ختام تعاملات الإثنين، عقب تسجيلها خسائر أسبوعية مدفوعة بالتوترات الجيوسياسية التي حفزت الطلب على الملاذات الآمنة، ومع تعافي قطاع التكنولوجيا من الضغوط الأخيرة. وعند إغلاق التداولات، ارتفع مؤشر "داو جونز" الصناعي بنسبة ٠.٦٥٪ إلى ٣٨٢٤٠ نقطة، بما صعد مؤشر "إس أند بي ٥٠٠" بنسبة ٠.٨٥٪، أو ٤٣ نقطة إلى ٥٠١٠ نقاط. (أرقام)
- قلصت أسعار النفط خسائرها خلال تعاملات الإثنين، لكنها أغلقت منخفضة مع هدوء التوترات الجيوسياسية في الشرق الأوسط ومع تقييم المستثمرين آفاق العرض والطلب. وعند التسوية، تراجعت العقود الآجلة لخام "برنت" القياسي تسليم شهر يونيو بنسبة ٠.٣٪ بما يعادل ٢٩ سنتاً إلى ٨٧ دولاراً للبرميل. (أرقام)
- ارتفعت أسعار النحاس خلال تعاملات الإثنين بدعم من مؤشرات تحسن النشاط الصناعي في كل من أمريكا والصين، وذلك رغم التوترات الجيوسياسية المستمرة، وحالة عدم اليقين بشأن المسار المستقبلي للسياسات النقدية حول العالم. وارتفع سعر طن النحاس في بورصة شنغهاي بنسبة ٠.٣٪ إلى ٩٩٠٨ دولار، مقلصاً مكاسبه بعد زيادته ١.١٪ إلى ٩٩٨٨ دولاراً في مستهل الجلسة. (أرقام)
- ذكرت "ميتا بلاتفورمز" إنها تنوي التعاون مع منتجي الأجهزة الإلكترونية بما في ذلك "مايكروسوفت" و"لينوفو" و"آسوس" لتطوير نظارات الواقع الافتراضي باستخدام نظام التشغيل الخاص بالشركة "هوريزون"، وستؤدي هذه الخطوة إلى تطوير أجهزة جديدة تعمل على نفس نظام التشغيل والبرمجيات التي تستخدمها أجهزة الواقع الافتراضي الحالية التابعة لشركة "ميتا". (أرقام)

السوق	الإغلاق	التغير اليومي %	التغير الشهري %	التغير منذ بداية العام %	مكرر الربحية
دبي	٤,١٦٨	-٠,٢	-١,٩	٢,٧	٨,٢
أبو ظبي	٩,٠٧٦	-٠,٦	-١,٧	-٥,٢	١٩,٧
الكويت	٧,٧٢٠	٠,١	-٣,٩	٣,٢	١٨,٢
قطر	٩,٦٦٥	-١,٣	-١,٩	-١٠,٨	١١,١
عمان	٤,٦٩٨	-٠,١	١,٣	٤,١	١٢,٥
البحرين	٢,٠١٦	-٠,٠	-١,٣	٢,٣	٨,٢
مصر	٢٨,١٤٤	-١,٧	٤,٧	١٣,١	١٠,٥

المؤشر	الإغلاق	التغير اليومي %	التغير الشهري %	التغير منذ بداية العام %	مكرر الربحية
أمريكا (DJI)	٣٨,٢٤٠	٠,٧	-٣,٩	١,٥	٢١,٩
أمريكا (Nasdaq 100)	١٧,٢١١	١,٠	-٥,٧	٢,٣	٣١,٨
أمريكا (S&P 500)	٥,٠١١	٠,٩	-٤,٦	٥,٠	٢٤,٠
المملكة المتحدة (FTSE 100)	٨,٠٢٤	١,٦	٠,٩	٣,٨	١٤,٢
ألمانيا (DAX 30)	١٧,٨٦١	٠,٧	-٣,٤	٦,٦	١٤,٩
فرنسا (CAC 40)	٨,٠٤٠	٠,٢	-٢,٠	٦,٦	١٤,٣
اليابان (Nikkei 225)	٣٧,٤٣٩	١,٠	-٧,٣	١١,٩	٢٦,٧
روسيا (MICEX)	٣,٤٧٩	٠,٢	٤,٤	١٢,٣	٤,٠
هونغ كونج (HIS)	١٦,٥١٢	١,٨	-٠,٢	-٣,١	٩,٣
كوريا الجنوبية (KOSPI)	٢,٦٢٩	١,٤	-٤,٣	١,٠	١٨,٩
الصين (SHCOMP)	٣,٠٤٥	-٠,٧	٠,١	٢,٣	١٣,٤
أستراليا (ASX 200)	٧,٦٤٩	١,١	-٣,١	٠,٨	١٩,٤
الهند (Sensex)	٧٣,٦٤٩	٠,٨	-٠,٠	١,٩	٢٣,٤
الأسواق الناشئة (MSCI)	١,٠١٢	٠,٨	-٣,٠	١,٢	١٤,٦
عالمي (MSCI)	٣,٢٨٢	٠,٨	-٤,٥	٣,٦	٢٠,٦

السلعة	السعر	التغير اليومي %	التغير الشهري %	التغير منذ بداية العام %
النفط العربي الخفيف (برميل)	٨٨,٧٦	-٠,٩	٠,٥	١٠,٤
خام برنت (برميل)	٨٧,٠٠	-٠,٣	-٠,٥	١٢,٩
خام غرب تكساس (برميل)	٨٢,٨٥	-٠,٣	-٠,٤	١٥,٦
الغاز الطبيعي (مليون وحدة حرارية)	١,٧٩	٢,٢	١,٦	-٢٤,٤
الذهب (أونصة)	٢,٣٢٧,٣٠	-٢,٧	٤,٤	١٢,٨
الفضة (أونصة)	٢٧,٢٠	٥,٢	٨,٩	١٤,٣
الحديد (طن)	٨٤٣,٠٠	٠,٠	٢,٠	-٢٥,٧
خام الحديد (طن متري/يونان صيني)	٩١٢,٠٠	٠,١	١٦,٠	-١٢,٦
القمح	٥٨٧,٥٠	٣,٧	٢,٠	٩,٠
حبوب الذرة	٤٤٩,٧٥	١,٥	١,٠	٩,٠
سكر (باوند)	١٩,٦١	٠,٦	-١١,٥	-٣,٩
بودرة الحليب (يورو/طن متري)	٢,٣٧٢,٠٠	٠,٠	٢,١	٨,٠

المنطقة	*الفائدة	التغير اليومي (نقطة أساس)	التغير الشهري (نقطة أساس)	التغير منذ بداية العام (نقطة أساس)
السعودية (سايبور شهر واحد)	٥,٧٩	٣,٢	١,١	-١٢,٠
السعودية (سايبور ٣ شهور)	٦,٢٠	١,٨	٠,١	-٢,٨
السعودية (سايبور ٦ شهور)	٦,٠١	-٠,٩	٨,٧	-٦,٢
السعودية (سايبور ١٢ شهر)	٥,٩٢	١,٤	٤,٠	-٧,٦
الولايات المتحدة (سوفر ٣ شهور)	٥,٣٢	-٠,٣	٢,٥	-٠,٨
الإمارات (إيبور ٣ شهور)	٥,٢٠	٧,٨	-١,١	-١٢,٥

مصادر البيانات: تاوول ، بلومبرج ، رويترز  
اعتباراً من إغلاق ٢٣ أبريل ٢٠٢٤

## أسواق العملات

العملة / الدولار	الإغلاق	التغير اليومي %	التغير الشهري %	التغير منذ بداية العام %
مؤشر الدولار	١٠٦,٠٨	-٠,١	١,٥	٤,٧
اليورو	١,٠٧	-٠,٠	-١,٣	-٣,٥
الين الياباني	١٥٤,٨٥	٠,١	٢,٣	٩,٨
الجنيه الاسترليني	١,٢٤	-٠,٢	-٢,٢	-٣,٠
اليوان الصيني	٧,٢٥	-٠,٠	-٠,١	١,٨
الروبية الهندية	٨٣,٣٧	-٠,١	-٠,٠	٠,٢
الدرهم الإماراتي	٣,٦٧	٠,٠	٠,٠	-٠,٠
الريال القطري	٣,٦٥	-٠,٠	٠,٠	٠,٠
الدينار الكويتي	٠,٣١	-٠,٠	-٠,٢	-٠,٣
الريال العماني	٠,٣٩	-٠,٠	٠,٠	٠,٠
دينار بحريني	٠,٣٨	-٠,٠	٠,٠	٠,٠
الجنيه المصري	٤٨,١٥	-٠,٤	١,٥	٥٥,٨

## إجراءات الشركات السعودية

التاريخ	الشركة	نوع الحدث
٢٣ أبريل	أسمنت الرياض	أحقية أرباح نقدية
٢٣ أبريل	الإنماء	أحقية أسهم منحة
٢٣ أبريل	التعمير	أحقية أرباح نقدية
٢٣ أبريل	المطاحن الأولى	صرف أرباح نقدية
٢٣ أبريل	موبي للصناعة	صرف أرباح نقدية
٢٤ أبريل	أسمنت الشمالية	صرف أرباح نقدية
٢٤ أبريل	أسمنت السعودية	أحقية أرباح نقدية

المصدر: تاوول، أرقام





### التعليق على مؤشر السوق الرئيسي

- تراجع مؤشر السوق الرئيسي قليلا يوم الاثنين بسبب انخفاض قطاع المواد الأساسية بنسبة ١,٤٧% وقطاع الاتصالات بنسبة ٠,٣٤%، ليغلق بذلك السوق على انخفاض بنسبة ٠,٠٧% عن الجلسة السابقة عند ١٢,٥٠٩ نقطة. من حيث النشاط، بلغ إجمالي عدد الأسهم المتداولة ما يقارب ٥١٩ مليون سهم بنحو ٨,٩ مليار ريال سعودي. بلغ عدد الأسهم المرتفعة إلى المنخفضة ١٤٨/٧٤.

### التوقعات الفنية

- أغلق مؤشر السوق الرئيسي تداولات الجلسة الأخيرة بالقرب من مستوى ١٢,٥٠٩ نقطة بانخفاض طفيف يبلغ ٩ نقاط. كانت تداولات المؤشر في نطاق ضيق خلال مرحلة عمليات جني أرباح ضمن اتجاه أفقي تحت المتوسطات المتحركة البسيطة (١٠ و ٢٠ يوم). شكل مؤشر السوق الرئيسي شمعة حمراء صغيرة أخرى، مما يعكس سيطرة عمليات جني الأرباح. أيضا، يستمر انخفاض مؤشر القوة النسبية RSI تحت مستوى ٥٠. يوجد دعم فوري لمؤشر السوق الرئيسي حول مستوى ١٢,٣٧٠ نقطة، وقد يؤدي كسره إلى انخفاض المؤشر نحو مستوى الدعم التالي حول ١٢,٢٦٠ - ١٢,٠٥٠ نقطة. في المقابل، توجد مقاومة فورية حول مستوى ١٢,٦٠٠ نقطة، وفي حالة اختراقه يجب مراقبة المقاومة التالية حول مستويات ١٢,٧٧٥ - ١٢,٨٨٥ نقطة. ننصح المتداولين مراقبة الدعم الرئيسي للقاع السابق عند مستوى ١٢,٣٧٠ نقطة مع استمرار تداول المؤشر تحت المتوسط المتحرك البسيط (٢٠ يوم) حول مستوى ١٢,٦٠٠ نقطة، حيث قد يؤدي الإغلاق دون مستوى ١٢,٣٧٠ نقطة إلى المزيد من عمليات جني الأرباح.

### المقاومة والدعم للمؤشر

مقاومة ٣	دعم ٣	مقاومة ٢	دعم ٢	مقاومة ١	دعم ١	المحور
١٢,٨٨٥	١٢,٠٥٠	١٢,٧٧٥	١٢,٢٦٠	١٢,٦٠٠	١٢,٣٧٠	١٢,٥٥٠

ملاحظات فنية	
المؤشر	تاسي
الرمز	مؤشر السوق السعودي
آخر إغلاق	١٢,٥٠٩
نظرة قريبة المدى	جني الأرباح
الأعلى - الأدنى خلال ٥٢ أسبوع	١٠,٣٦٢ - ١٢,٨٨٣

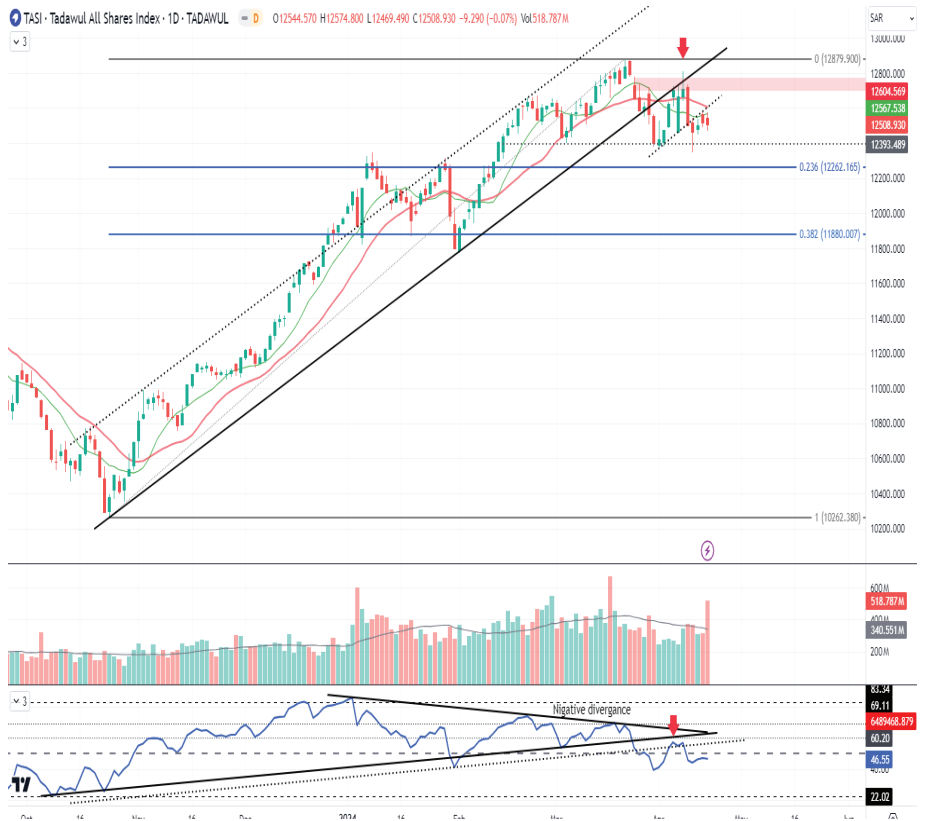
بيانات السوق	
القيمة السوقية لتداول (مليار ريال سعودي)	١٠,٨٢٤,٠
قيمة التداول (مليون ريال سعودي)	٨,٨٦٧,٨
حجم التداولات (بالمليون)	٥١٨,٨
عدد الصفقات	٦٠٥,٠٧٤
الأسهم المرتفعة : المنخفضة	١٤٨ : ٧٤

الإحصاءات الرئيسية	
التغير اليومي	-٠,٠٧%
التغير في العائد منذ بداية الشهر إلى تاريخه	٠,٨٧%
العائد منذ بداية الربع إلى تاريخه	٠,٨٧%
العائد منذ بداية العام إلى تاريخه	٤,٥٣%
متوسط كمية التداول اليومي ٣ أشهر (مليون)	٣٦١,٥
متوسط قيمة التداول اليومي ٣ أشهر (مليون ريال سعودي)	٨,٩٢٧,١



المصدر: بلومبرغ، أرقام

### مؤشر السوق الرئيسي - الرسم البياني اليومي

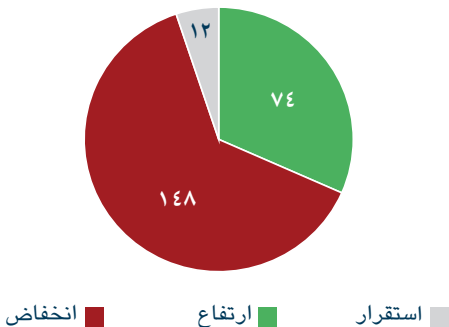


المصدر: توريدنج فيو، الجزيرة كابيتال

### نظرتنا



### عمق السوق





السوق السعودي - أفضل اختياراتنا لليوم

الرمز	الشركة	الإغلاق*	نطاق الشراء	نطاق البيع	وقف الخسارة
٨١٥٠	أسيج	١٩,٩٦	١٩,٩٦ - ١٩,٩٠	٢٠,١٤ - ٢٠,٣٦	١٩,٧٤
٧٠٤٠	إتحاد عذيب للاتصالات	١١٥,٦٠	١١٥,٦٠ - ١١٥,٤٠	١١٦,٨٠ - ١١٩,٢٠	١١٤,٢٠
٤٢٦٣	سال	٢٧٥,٤٠	٢٧٥,٤٠ - ٢٧٤,٨٠	٢٧٨,٢٠ - ٢٨٢,٢٠	٢٧٢,٤٠
٦٠١٥	مطاعم أمريكانا	٣,٤٥	٣,٤٥ - ٣,٤٤	٣,٥٢ - ٣,٤٨	٣,٤٢
٨١٦٠	شركة التأمين العربية التعاونية	١٧,٤٨	١٧,٤٨ - ١٧,٤٤	١٧,٨٤ - ١٧,٦٤	١٧,٢٨
٤١٩١	أبو معطي	٣٠,٧٠	٣٠,٧٠ - ٣٠,٦٠	٣١,٠٠ - ٣١,٦٥	٣٠,٣٥

\* ملاحظة - يعتمد وقف الخسارة على أساس التذبذب خلال اليوم

كما في ٢٢ أبريل ٢٠٢٤

الرسوم البيانية لهذا اليوم

المجموعة المتحدة للتأمين التعاوني (أسيج)



المصدر: تردينج فيو، الجزيرة كابيتال

ملاحظات فنية

اخترق سهم أسيج مستوى القمة السابقة، كما تدعم جميع المؤشرات الفنية صعود السهم.

شركة اتحاد عذيب للاتصالات (عذيب للاتصالات)



المصدر: تردينج فيو، الجزيرة كابيتال

ملاحظات فنية

بدأ سهم عذيب للاتصالات في الارتداد من مستوى القمة السابقة وشكل نموذج شمعة نجمة الصباح (Morning Star)، كما تدعم جميع المؤشرات الفنية صعود السهم.





رئيس إدارة الأبحاث - الأوراق المالية

جاسم الجبران

+٩٦٦ ١١ ٢٢٥٦٢٤٨

j.aljabran@aljziracapital.com.sa

إدارة الأبحاث

**الشموع اليابانية:** الشمعة اليابانية (الشمعة) هي نوع من الرسوم البيانية التي تمثل تحركات أسعار الأوراق المالية لفترة محددة قيد الدراسة من أعلى وأدنى سعر وسعر الافتتاح والإغلاق. يُعرف الجزء العريض من الشمعة باسم "الجسم الحقيقي" ويظهر سعر افتتاح وإغلاق الورقة المالية للفترة. تظهر ذيل الشمعة أعلى وأدنى سعر لهذه الفترة. يختلف شكل الشمعة بناءً على العلاقة بين أعلى وأدنى سعر وسعر الافتتاح والإغلاق.

**الشمعة الصاعدة:** هذه الشمعة يكون سعر الإغلاق فيها أعلى من سعر الافتتاح (عادة ما تكون خضراء اللون).

**الشمعة الهابطة:** هذه الشمعة يكون سعر الإغلاق فيها أقل من سعر الافتتاح (عادة ما تكون حمراء اللون).

**الدعم:** هو مستوى السعر الذي يرتفع عنده الطلب بما يكفي لتجنب المزيد من انخفاض الأسعار.

**المقاومة:** هو مستوى السعر الذي يرتفع عنده المعروض بما يكفي لوقف المزيد من ارتفاع الأسعار.

**النمط / الشكل:** هو بيان لنشاط سعر الورقة المالية خلال فترة معينة يمكن استخدامه لتحديد الاتجاهات المحتملة وعكس الاتجاه والأسعار المستهدفة ونقاط الدخول والخروج وما إلى ذلك، كما أن هناك العديد من الأنماط مثل الرأس والكتفين والمثلثات والأعلام وغيرها.

**المتوسط المتحرك البسيط:** يتكون من خلال حساب متوسط سعر الورقة المالية على مدى عدد محدد من الفترات. تعتمد المتوسطات المتحركة على سعر الإغلاق؛ على سبيل المثال، المتوسط المتحرك البسيط لمدة ٥ أيام هو مجموع أسعار الإغلاق على مدى خمسة أيام مقسوماً على خمسة.

**المتوسطات المتحركة الأسية:** تقلل المتوسطات المتحركة الأسية فارق سرعة الاستجابة من خلال زيادة وزن الأسعار الأحدث، حيث تعتمد الأوزان المستخدمة على آخر سعر لعدد الفترات في المتوسط المتحرك.

**مؤشر القوة النسبية:** هو مؤشر زخم يقارن ارتفاع سعر الورقة المالية بانخفاضها لعدد محدد مسبقاً من الفترات (بشكل عام يتم استخدام ١٤ فترة). يوضح مؤشر القوة النسبية تواجد الورقة المالية نسبياً في منطقة تشبع الشراء / تشبع البيع. يمكن اعتبار الأوراق المالية ذات مؤشر القوة النسبية الأعلى من ٧٠ "تشبع شراء" فيما يمكن اعتبار الأقل من ٣٠ "تشبع بيع".

**تقارب / تباعد المتوسط المتحرك (الماكد):** هو مؤشر تداول يرصد التغيرات في قوة وتوجه وزخم ومدة الاتجاه في سعر السهم من خلال مجموعة من السلاسل ذات ثلاث فترات محسوبة من أسعار الإغلاق التاريخية.

**تصحيح فيبوناتشي:** خطوط أفقية تشير إلى مناطق الدعم / المقاومة المتوقعة للورقة المالية بناءً على حركة سعر محددة مسبقاً، يشار إليها عادة بنسب فيبوناتشي ٢٣,٦٪، ٣٨,٢٪، ٥٠,٠٪، ٦١,٨٪، ١٠٠٪ من حركة السعر.

المصطلحات الفنية

## إفصاحات وإقرارات وإخلاء المسؤولية

إن الغاية من إعداد هذا التقرير هي تقديم صورة عامة عن الشركة أو القطاع الاقتصادي أو الموضوع الاقتصادي محل البحث، وليس الهدف تقديم توصية ببيع أو شراء أو الاحتفاظ بأية أوراق مالية أو أصول أخرى. بناءً على ما سبق، لا يأخذ هذا التقرير بعين الاعتبار الظروف المالية الخاصة بكل مستثمر ومدى قابليته/ رغبته بتحمل المخاطر المتعلقة بالاستثمار في الأوراق المالية أو الأصول الأخرى، وبالتالي قد لا يكون مناسباً لجميع العملاء باختلاف أوضاعهم المالية وقدرتهم ورغبتهم في تحمل المخاطر. يفضل عمومياً أن يقوم المستثمر بأخذ المشورة من عدة جهات ومصادر متعددة عندما يتعلق الأمر بالقرارات الاستثمارية وأن يدرس تأثير هذه القرارات على وضعه المالي والقانوني والضريبي وغيره قبل الدخول بهذه الاستثمارات أو تصفيتها جزئياً أو كلياً. إن أسواق الأسهم والسندات والتغيرات الاقتصادية الجزئية والكليّة ذات طبيعة متغيرة وقد تشهد تقلبات مفاجئة بدون سابق إنذار، لذلك قد يتعرض المستثمر في الأوراق المالية أو الأصول الأخرى لمخاطر وتقلبات غير متوقعة. جميع المعلومات والآراء والتوقعات والقيم العادلة أو الأسعار المستهدفة الواردة في التقرير مستقاة من مصادر تعتقد شركة الجزيرة للأسواق المالية بأنها موثوقة، لكن لم تقم شركة الجزيرة للأسواق المالية بتنفيذ هذه المعلومات بشكل مستقل، لذلك قد يحدث أن تكون هذه المعلومات مختصرة وغير كاملة، وبناءً عليه تعتبر شركة الجزيرة للأسواق المالية غير مسؤولة عن مدى دقة أو صحة المعلومات والتوقعات المبينة عليها الواردة في التقرير ولا تتحمل أية مسؤولية عن أية خسارة مادية أو معنوية قد تحدث بسبب استخدام هذا التقرير أو أجزاء منه. لا تقدم شركة الجزيرة للأسواق المالية أية ضمانات بخصوص التوقعات أو الأسعار العادلة أو الأرقام المستهدفة أو الأرقام الواردة بالتقرير وجميع التوقعات والبيانات والأرقام والقيم العادلة والأسعار المستهدفة قابلة للتغيير أو التعديل بدون إشعار مسبق. الأداء السابق لأي استثمار لا يعتبر مؤشراً للأداء المستقبلي. تقديرات السعر العادل أو السعر المستهدف والتوقعات والتصريحات بخصوص الآفاق المستقبلية الواردة بالتقرير قد لا تحصل فعلياً. قد ترتفع أو تنخفض قيمة الأسهم أو الأصول المالية الأخرى أو العائد منها. أي تغير في أسعار العملات قد يكون له أثر إيجابي أو سلبي على قيمة/عائد السهم أو الأوراق المالية الواردة في التقرير. قد يحصل المستثمر على مبلغ أقل من المبلغ الأصلي المستثمر في حالات معينة. بعض الأسهم أو الأوراق المالية قد تكون بطبيعتها قليلة السيولة / التداول أو تصبح كذلك بشكل غير متوقع في ظروف معينة وهو ما قد يزيد المخاطرة على المستثمر. قد تطبق رسوم على الاستثمارات في الأسهم. تم إعداد هذا التقرير من قبل موظفين متخصصين في شركة الجزيرة للأسواق المالية، وهم يتعهدون بأنهم وزوجاتهم وأولادهم لا يمتلكون أسهماً أو أوراقاً مالية أخرى يتضمنها هذا التقرير بشكل مباشر وقت إصدار هذا التقرير، لكن كاتبو هذا التقرير و/أو زوجاتهم / أولادهم قد يمتلكون أوراقاً مالية / حصص في الصناديق المفتوحة للجمهور المستثمرة في الأوراق المالية المذكورة في هذا التقرير كجزء من محفظة متنوعة والتي تدار من قبل طرف ثالث. تم إعداد هذا التقرير بشكل منفصل ومستقل من قبل إدارة الأبحاث في شركة الجزيرة للأسواق المالية ولم يتم إطلاع أي أطراف داخلية أو خارجية قد يكون لها مصلحة مباشرة أو غير مباشرة في محتويات هذا التقرير قبل النشر، ما عدا أولئك الذين يسمح لهم مركزهم الوظيفي بذلك، و/أو الأطراف الرابعة الذين التزموا باتفاقية الحفاظ على سرية المعلومات مع الجزيرة كابيتال. قد تملك الجزيرة كابيتال و/أو الشركات التابعة لها حصصاً في الأوراق المالية المذكورة في هذا التقرير بشكل مباشر، أو بشكل غير مباشر عن طريق صناديق استثمارية تديرها و/أو ضمن صناديق استثمارية تدار من قبل أطراف ثالثة. قد تكون إدارة المصرفية الاستثمارية للجزيرة كابيتال في طور المباحثات للحصول أو حصلت فعلاً على صفقة أو صفقات من قبل الشركات موضوع هذا التقرير. قد يكون أحد أعضاء مجلس الإدارة في شركة الجزيرة للأسواق المالية أو أحد مدراءها التنفيذيين، أو أكثر من فرد واحد، عضو / أعضاء في مجلس إدارة أو الإدارة التنفيذية في إحدى الشركات المذكورة في هذا التقرير أو الشركات التابعة لها. لا يسمح بنسخ هذا التقرير أو أي جزء منه للتوزيع لأي جهة سواء داخل أو خارج المملكة العربية السعودية بدون الحصول على إذن خطي مسبق من شركة الجزيرة للأسواق المالية. على الأفراد والجهات المتلقية لهذا التقرير الالتزام بهذه القيود، والقبول بهذا التقرير يعني قبول الالتزام بالقيود السابقة.

إدارة الأصول | الوساطة | المصرفية الاستثمارية | خدمات الحفظ | المشورة

الإدارة العامة: طريق الملك فهد، ص.ب. ٢٠٤٢٨ الرياض ١١٤٥٥ المملكة العربية السعودية، هاتف: ٠١١-٢٢٥٦٠٠٠ فاكس: ٠١١-٢٢٥٦٠٦٨

شركة الجزيرة للأسواق المالية (الجزيرة كابيتال) شركة مساهمة سعودية مغلقة مرخصة من هيئة السوق المالية ترخيص رقم (٧٦٠٧٠٠٧٦-٣٧)

www.aljaziracapital.com.sa | ٨٠٠ ١١٦ ٩٩٩٩