



تقرير التحليل الفني الشهري

أبريل | ٢٠٢٥

إن الغرض من وضع هذا التقرير هو تقديم نظرة عامة فنية عن السوق والأسهم والسلع الخاضعة تحت البحث. بناء على ذلك، لا يأخذ هذا التقرير بعين الاعتبار الوضع المالي لكل مستثمر ورغبته/رغبتها في درجة المخاطرة التي يمكن تحملها حيال الاستثمار في الأوراق المالية أو أي أصول أخرى. بالتالي، لا ينبغي اعتبار أي من المعلومات التي تم طرحها في هذا التقرير كمشورة في المشاريع التجارية أو مشورة مالية أو قانونية.

رئيس إدارة الأبحاث - الأوراق المالية

جاسم الجبران

٩٦٦ ١١ ٢٢٥٦٢٤٨+

j.aljabran@aljziracapital.com.sa



تحليل سوق الأسهم السعودي

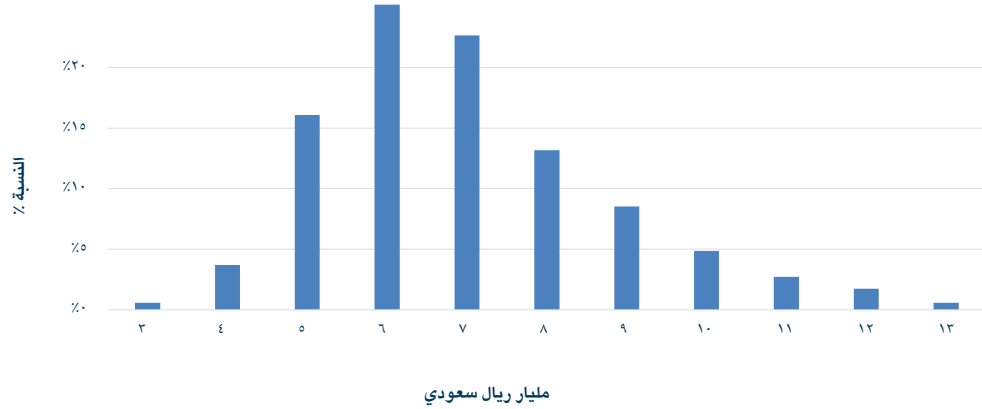


مؤشر تداول (أسبوعي): ارتفع المؤشر مؤقتاً بعد اختبار الحد السفلي للقناة الصاعدة حول مستوى ١١,٦٧٠ نقطة؛ قد يؤدي كسر هذا المستوى إلى انخفاض محتمل آخر لاستهداف المستويات ١١,٣٣٠ - ١١,٠٠٠ نقطة. في نفس الوقت، يعيد مؤشر القوة النسبية RSI حالياً اختبار الحد السفلي للقناة صاعدة تحت مستوى ٥٠، مما يشير إلى احتمال المزيد من الانخفاض. مع ذلك، قد يؤدي اختراق مستوى ١٢,١٥٥ نقطة إلى حدوث ارتفاع محتمل آخر لإعادة اختبار خط الاتجاه الهابط حول مستوى ١٢,٣٢٥ نقطة.



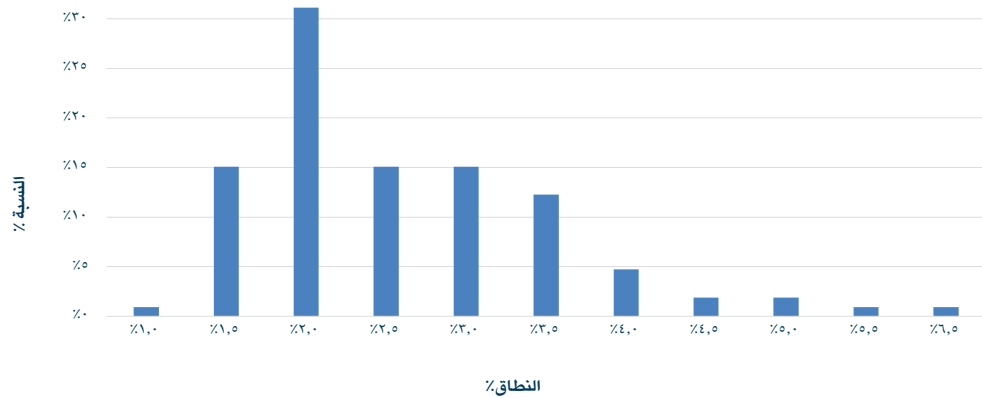
المصدر: تريدينج فيو، الجزيرة كابيتال

التداول اليومي (سنتين)



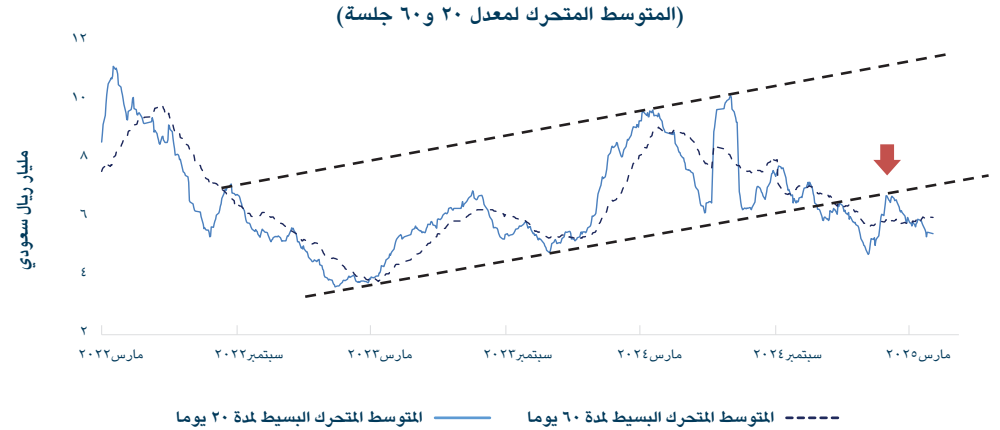
سجل مؤشر تاسي متوسط حجم تداول يومي خلال العامين الماضيين بين ٧-٥ مليار ريال سعودي، ما يقارب الثلثين منها أعلى من ٦ مليار ريال سعودي.

النطاق الأسبوعي % (سنتين)



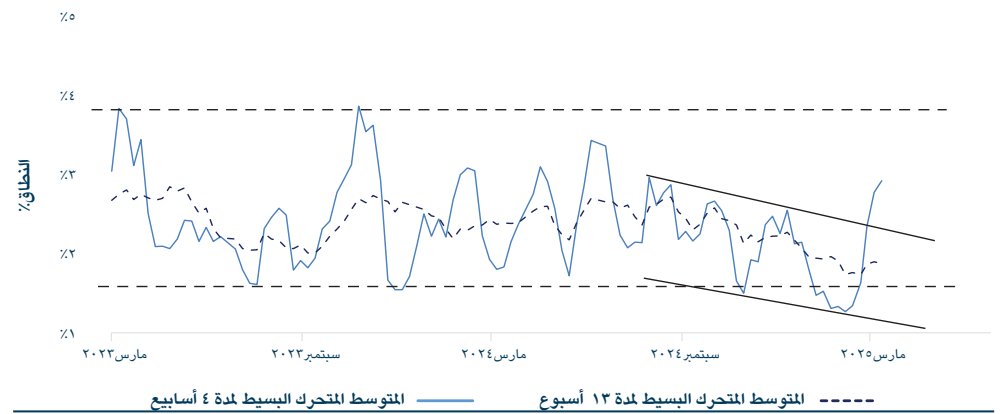
سجل مؤشر تاسي خلال العامين الماضيين نطاق حركة أسبوعي بين ١.٥% - ٢.٥%، ما يقارب من ثلثي نفس الفترة بنحو ٢%.

اتجاه السيولة (٣ سنوات)



استمر تراجع سيولة المؤشر بعد إعادة اختبار حدود القناة الصاعدة التي كسرهما سابقاً، مما يشير إلى إمكانية حدوث المزيد من الانخفاض باتجاه مستوى القاع السابق حول مستوى ٤,٨ مليار ريال سعودي.

تذبذب الفارق - النطاق الأسبوعي % (سنتين)



بدأ اتجاه التذبذب في الانعكاس الإيجابي، مما يشير إلى إمكانية حدوث المزيد من الارتفاع نحو مستوى ٣,٥٠% ثم ٣,٨٠%.

المصدر: موقع أرقام، الجزيرة كابيتال

قطاع البنوك (أسبوعي): بدأ التوازن في المؤشر بعد اقتراب المؤشر من منطقة المقاومة الرئيسية حول القمة السابقة بالقرب من المستويات ١٣,٠٥٠ - ١٣,٢٠٥ نقطة، مما يشير إلى إمكانية حدوث عمليات جني أرباح لإعادة اختبار منطقة الدعم للمتوسط المتحرك البسيط (٢٠ أسبوع) حول المستويات ١٢,٧٢٥ - ١٢,٥٠٠ نقطة. أيضاً، بدأ مؤشر القوة النسبية RSI بالانخفاض لاختبار خط الاتجاه الصاعد. في المقابل، قد يؤدي إغلاق المؤشر الأسبوعي بأعلى من القمة السابقة حول مستوى ١٣,٢٠٥ نقطة إلى المزيد من الارتفاع باتجاه تصحيح ١٢٧,٢٪ فيبيوناتشي حول مستوى ١٣,٧٣٠ نقطة.

قطاع المواد الأساسية (أسبوعي): يتجه المؤشر بعد كسر مستوى القاع السابق لاختبار منطقة الدعم بالقرب من الحد السفلي للقناة الهابطة حول المستويات ٥,٠٦٠ - ٤,٨٤٥ نقطة حيث قد تعود عمليات الشراء مجدداً. أيضاً، يستمر تحرك مؤشر القوة النسبية RSI داخل القناة الهابطة مما يؤكد ضعف الاتجاه. في المقابل، قد يؤدي إغلاق المؤشر الأسبوعي فوق المتوسط المتحرك البسيط (٢٠ أسبوع) بالقرب من مستوى ٥,٤٥٥ نقطة إلى المزيد من الارتفاع نحو القمة الثانوية السابقة حول مستوى ٥,٩٦٠ نقطة.



المصدر: تريدينج فيو، الجزيرة كابيتال

قطاع الطاقة (أسبوعي): بدأ المؤشر في عمليات جني الأرباح بعد إعادة اختبار مستوى المقاومة للقيعان السابقة حول المستويات ٥,٠٧٥ - ٥,١٩٠ نقطة، مما يشير إلى احتمال حدوث المزيد من عمليات البيع نحو تصحيح ١٢٧,٢٪ فيونانثي حول مستوى ٤,٦٦٠ نقطة. بالإضافة إلى ذلك، كسر مؤشر القوة النسبية RSI خط الاتجاه الصاعد واستمر في الحركة تحت مستوى ٥٠. في المقابل، قد يؤدي الإغلاق الأسبوعي فوق المتوسط المتحرك البسيط (٢٠ أسبوع) حول مستوى ٥,٢١٠ نقطة إلى المزيد من الارتفاع نحو القمة الثانوية السابق حول مستوى ٥,٤٧٥ نقطة.

قطاع الاتصالات (أسبوعي): يتحرك المؤشر حالياً في اتجاه أفقي بين مستوى الدعم حول مستوى ٨,٤٣٥ نقطة والمقاومة الرئيسية حول مستوى ٩,١٢٠ نقطة، ويتطلب اختراقه للارتفاع نحو المستهدف حول مستوى ٩,٥٩٥ نقطة. في نفس الوقت، يتحرك مؤشر القوة النسبية RSI باتجاه أفقي تحت مستوى القمم السابقة. في المقابل، قد يؤدي الإغلاق الأسبوعي تحت المتوسط المتحرك البسيط (٢٠ أسبوع) حول مستوى ٨,٣٦٥ نقطة إلى المزيد من الانخفاض نحو المتوسط المتحرك البسيط (٥٠ أسبوع) حول مستوى ٨,٠٠٠ نقطة.



المصدر: تريدينج فيو، الجزيرة كابيتال

قطاع التأمين (أسبوعي): بدأ المؤشر في كسر مستوى القاع السابق حول مستوى ٩,٤٤٥ نقطة، مما يشير إلى إمكانية حدوث المزيد من الانخفاض نحو الحد السفلي للقناة الهابطة حول مستوى ٨,٩٣٥ نقطة. في نفس الوقت، بدأ مؤشر القوة النسبية RSI في كسر مستوى القاع السابق. في المقابل، قد يؤدي إغلاق المؤشر الأسبوعي فوق القمة الثانوية السابقة حول مستوى ٩,٨٦٠ نقطة إلى المزيد من الارتفاع المحتمل نحو المتوسط المتحرك البسيط (٢٠ أسبوع) حول مستوى ١٠,٢٠٠ نقطة.

قطاع التطبيقات وخدمات التقنية (أسبوعي): كسر المؤشر الدعم لتصحيح ٦١,٨٪ فيبوناتشي بالقرب من ٧٥,٦٥٠ نقطة بعد كسر خط الاتجاه الصاعد، مما يشير إلى إمكانية حدوث المزيد من الانخفاض نحو المستهدف المحتمل للاتجاه الهابط حول مستوى ٦٥,٥٠٠ نقطة. أيضا، يستمر تراجع مؤشر القوة النسبية RSI لاختبار الحد السفلي للقناة الهابطة. في المقابل، قد يؤدي إغلاق المؤشر الأسبوعي فوق المتوسط المتحرك البسيط (١٠ أسابيع) حول مستوى ٧٨,٥٣٠ نقطة إلى المزيد من الارتفاع المحتمل باتجاه المتوسط المتحرك البسيط (٢٠ أسبوع) حول مستوى ٨٠,٩٣٠ نقطة.



المصدر: تريدينج فيو، الجزيرة كابيتال

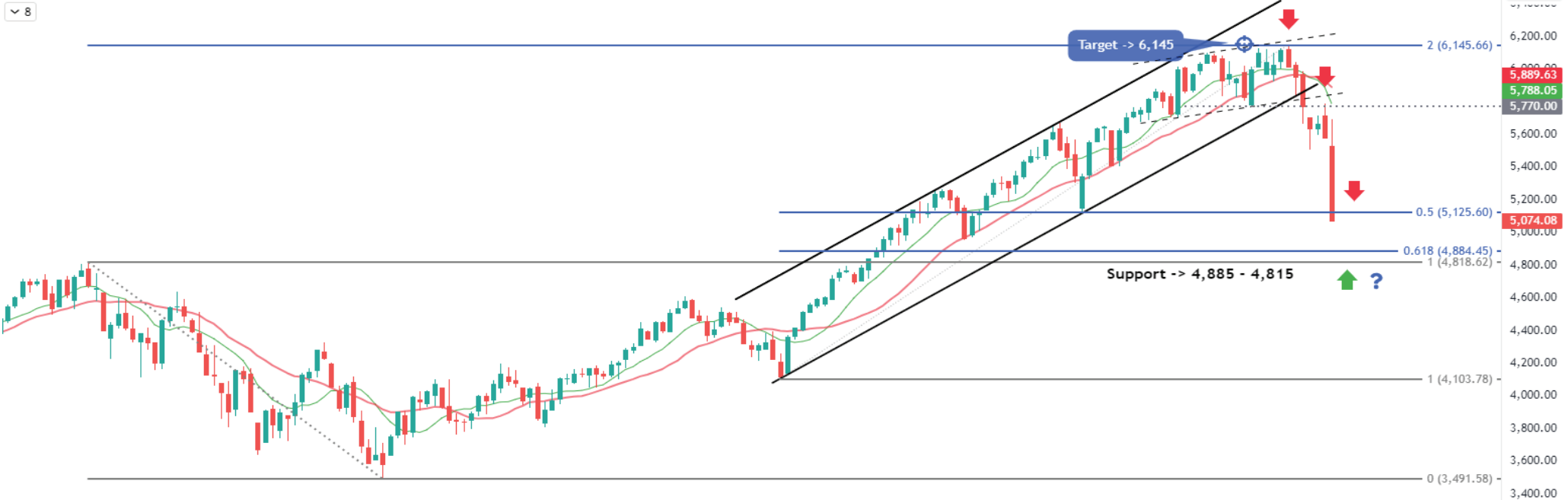


تحليل الأسواق العالمية الرئيسية



ستاندارد أند بورز ٥٠٠ (أسبوعي): سيطرت عمليات البيع بعد كسر الحد السفلي للقناة صاعدة حول مستوى ٥,٧٧٠ وكسر تصحيح ٥٠٪ فيبوناتشي، مما يشير إلى إمكانية حدوث المزيد من الانخفاض نحو تصحيح ١١,٨٪ فيبوناتشي بالقرب من منطقة الدعم حول المستويات ٤,٨٨٥ - ٤,٨١٥ نقطة. أيضا، استمر تراجع مؤشر القوة النسبية RSI إلى ما دون مستوى ٣٠ بعد كسر خط الاتجاه الصاعد، مما يؤكد ضعف الاتجاه. في المقابل، سيؤدي الإغلاق الأسبوعي فوق مستوى المقاومة ٥,٤١٠ نقطة إلى إمكانية حدوث المزيد من الارتفاع نحو المتوسط المتحرك البسيط (١٠ أسابيع) حول مستوى ٥,٧٨٥ نقطة.

SPX - S&P 500 Index - 1W - TVC 05,527.91 H5,695.31 L5,069.90 C5,074.08 -506.86 (-9.08%)



المصدر: تريدينج فيو، الجزيرة كابيتال

خام برنت (أسبوعي): بعد كسر منطقة دعم القيعان السابقة حول المستويات ٦٨,٧٥ - ٧٠,٢٥ دولار أمريكي، تختبر عقود خام برنت حالياً الدعم الرئيسي لتصحيح ١٢٧,٢٪ فيبوناتشي حول مستوى ٦٤,٩٠ دولار أمريكي، وقد يؤدي كسر هذا المستوى إلى المزيد من عمليات البيع نحو تصحيح ١٦١,٨٪ فيبوناتشي حول مستوى ٦٠,٠٠ دولار أمريكي. أيضاً، يستمر تراجع مؤشر القوة النسبية RSI بعد كسر خط الاتجاه الصاعد ومستوى ٥٠. في المقابل، قد يؤدي الإغلاق الأسبوعي فوق مستوى ٧٠,٢٥ دولار إلى المزيد من الارتفاع المحتمل نحو المتوسط المتحرك البسيط (٢٠ أسبوع) حول مستوى ٧٣,٩٠ دولار أمريكي.

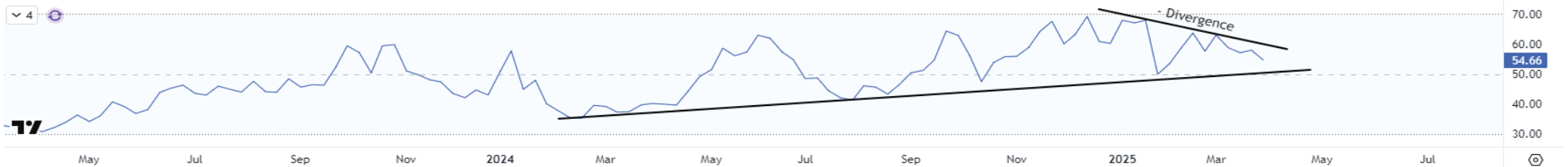


المصدر: تريدينج ، الجزيرة كابيتال

الغاز الطبيعي (أسبوعي): بعد اختبار عقود الغاز الحد العلوي للقناة الصاعدة حول مستوى ٤,٩٠ دولار أمريكي، يتجه حالياً لإعادة اختبار دعم تصحيح ٦١,٨٪ فيبوناتشي حول مستوى ٣,٧٠ دولار أمريكي، وقد يؤدي كسر هذا المستوى إلى المزيد من الانخفاض لإعادة اختبار الحد السفلي للقناة الصاعدة بالقرب من تصحيح ٧٨,٦٪ فيبوناتشي حول مستوى ٣,٤٠ دولار أمريكي. أيضاً، يتجه مؤشر القوة النسبية RSI لإعادة اختبار خط الاتجاه الصاعد حول مستوى ٥٠ بعد تشكل تباعد (Divergence) سلبي. في المقابل، قد يؤدي الإغلاق الأسبوعي فوق القمة الثانوية السابقة حول مستوى ٤,٢٥ دولار أمريكي إلى إمكانية حدوث المزيد من الارتفاع نحو مستوى القمة السابقة حول المستويات ٤,٨٠ - ٤,٩٠ دولار أمريكي.

NG1! · Natural Gas Futures · 1W · NYMEX - D O4.176 H4.253 L3.811 C3.837 -0.228 (-5.61%)

8



المصدر: تريدينج فيو، الجزيرة كابيتال

الذهب (أسبوعي): تتعرض عقود الذهب حالياً لعمليات جني أرباح بعد اختبار الحد العلوي للقناة الصاعدة حول مستوى ٣,٢٠٠ دولار أمريكي، مما يشير إلى إمكانية الانخفاض لإعادة اختبار الحد السفلي للقناة الصاعدة بالقرب من منطقة الدعم حول المستويات ٢,٩٥٠ - ٢,٨٧٠ دولار أمريكي. في نفس الوقت، شكل مؤشر القوة النسبية RSI تباعد (Divergence) سلبي وبدأ في الانخفاض لإعادة اختبار الاتجاه الصاعد. في المقابل، سيؤدي الإغلاق الأسبوعي فوق مستوى ٣,٢٠٠ دولار أمريكي إلى احتمال حدوث المزيد من الارتفاع نحو مستوى ٣,٣٥٠ دولار أمريكي.



المصدر: تريندينج فيو، الجزيرة كابيتال

مؤشر الدولار الأمريكي (أسبوعي): ينخفض المؤشر حالياً بعد كسر المتوسط المتحرك البسيط (٢٠ أسبوع) حول مستوى ١٠٧,٠٠، لإعادة اختبار الحد السفلي لمنطقة الاتجاه الأفقي بالقرب من منطقة الدعم للمستويات ١٠٠,٢٥ - ٩٩,٦٠، وقد يؤدي كسر هذا المستوى إلى المزيد من عمليات البيع نحو مستوى الدعم ٩٦,٧٠. أيضاً، يستمر انخفاض مؤشر القوة النسبية RSI بعد كسر مستوى ٥٠، لاختبار الحد السفلي للقناة الصاعدة. في المقابل، قد يؤدي الإغلاق الأسبوعي فوق القمة الثانوية السابقة حول مستوى ١٠٤,٧٥ إلى قوة اتجاه المؤشر والمزيد من الارتفاع نحو المتوسط المتحرك البسيط (٢٠ أسبوع) حول مستوى ١٠٦,٦٥.



المصدر: تريدينج فيو، الجزيرة كابيتال

عملة البيتكوين المشفرة (أسبوعي): يقوم العقد حالياً بإعادة اختبار خط العنق لنموذج القمة المزدوجة المكتمل، مما يشير إلى انخفاض محتمل نحو المنطقة المستهدفة حول المستويات ٧٧,٤٠٠ - ٧٣,٤٥٠ دولار أمريكي، حيث قد تتجدد معنويات الشراء. في نفس الوقت، يستمر انخفاض مؤشر القوة النسبية RSI بعد تشكّل تباعد (Divergence) سلبي. في المقابل، قد يؤدي الإغلاق الأسبوعي فوق المتوسط المتحرك البسيط (٢٠ أسبوع) حول مستوى ٩٥,٠٠٠ دولار أمريكي إلى المزيد من الارتفاع المحتمل نحو القمة السابقة حول مستوى ١١٠,٠٠٠ دولار أمريكي.



المصدر: تريندينج فيو، الجزيرة كابيتال



رئيس إدارة الأبحاث - الأوراق المالية
جاسم الجبران
+٩٦٦ ١١ ٢٢٥٦٢٤٨
j.aljabran@aljziracapital.com.sa

إدارة الأبحاث

الشموع اليابانية: الشمعة اليابانية (الشمعة) هي نوع من الرسوم البيانية التي تمثل تحركات أسعار الأوراق المالية لفترة محددة قيد الدراسة من أعلى وأدنى سعر وسعر الافتتاح والإغلاق. يُعرف الجزء العريض من الشمعة باسم "الجسم الحقيقي" ويظهر سعر افتتاح وإغلاق الورقة المالية للفترة. تظهر ذيل الشمعة أعلى وأدنى سعر لهذه الفترة. يختلف شكل الشمعة بناءً على العلاقة بين أعلى وأدنى سعر وسعر الافتتاح والإغلاق.

الشمعة الصاعدة: هذه الشمعة يكون سعر الإغلاق فيها أعلى من سعر الافتتاح (عادة ما تكون خضراء اللون).

الشمعة الهابطة: هذه الشمعة يكون سعر الإغلاق فيها أقل من سعر الافتتاح (عادة ما تكون حمراء اللون).

الدعم: هو مستوى السعر الذي يرتفع عنده الطلب بما يكفي لتجنب المزيد من انخفاض الأسعار.

المقاومة: هو مستوى السعر الذي يرتفع عنده المعروض بما يكفي لوقف المزيد من ارتفاع الأسعار.

النمط / الشكل: هو بيان لنشاط سعر الورقة المالية خلال فترة معينة يمكن استخدامه لتحديد الاتجاهات المحتملة وعكس الاتجاه والأسعار المستهدفة ونقاط الدخول والخروج وما إلى ذلك، كما أن هناك العديد من الأنماط مثل الرأس والكتفين والمثلثات والأعلام وغيرها.

المتوسط المتحرك البسيط: يتكون من خلال حساب متوسط سعر الورقة المالية على مدى عدد محدد من الفترات. تعتمد المتوسطات المتحركة على سعر الإغلاق؛ على سبيل المثال، المتوسط المتحرك البسيط لمدة ٥ أيام هو مجموع أسعار الإغلاق على مدى خمسة أيام مقسومًا على خمسة.

المتوسطات المتحركة الأسية: تقلل المتوسطات المتحركة الأسية فارق سرعة الاستجابة من خلال زيادة وزن الأسعار الأحدث، حيث تعتمد الأوزان المستخدمة على آخر سعر لعدد الفترات في المتوسط المتحرك.

مؤشر القوة النسبية: هو مؤشر زخم يقارن ارتفاع سعر الورقة المالية بانخفاضها لعدد محدد مسبقًا من الفترات (بشكل عام يتم استخدام ١٤ فترة). يوضح مؤشر القوة النسبية تواجد الورقة المالية نسبيًا في منطقة تشبع الشراء / تشبع البيع. يمكن اعتبار الأوراق المالية ذات مؤشر القوة النسبية الأعلى من ٧٠ "تشبع شراء" فيما يمكن اعتبار الأقل من ٣٠ "تشبع بيع".

تقارب / تباعد المتوسط المتحرك (الماكد): هو مؤشر تداول يرصد التغيرات في قوة وتوجه وزخم ومدة الاتجاه في سعر السهم من خلال مجموعة من السلاسل ذات ثلاث فترات محسوبة من أسعار الإغلاق التاريخية.

تصحيح فيبوناتشي: خطوط أفقية تشير إلى مناطق الدعم / المقاومة المتوقعة للورقة المالية بناءً على حركة سعر محددة مسبقًا، يشار إليها عادة بنسب فيبوناتشي ٢٣,٦٪، ٣٨,٢٪، ٥٠,٠٪، ٦١,٨٪، ١٠٠٪ من حركة السعر.

المصطلحات الفنية

إفصاحات وإقرارات وإخلاء المسؤولية

إن الغاية من إعداد هذا التقرير هي تقديم صورة عامة عن الشركة أو القطاع الاقتصادي أو الموضوع الاقتصادي محل البحث، وليس الهدف تقديم توصية ببيع أو شراء أو الاحتفاظ بأية أوراق مالية أو أصول أخرى. بناءً على ما سبق، لا يأخذ هذا التقرير بعين الاعتبار الظروف المالية الخاصة بكل مستثمر ومدى قابليته / رغبته بحمل المخاطر المتعلقة بالاستثمار في الأوراق المالية أو الأصول الأخرى، وبالتالي قد لا يكون مناسباً لجميع العملاء باختلاف أوضاعهم المالية وقدرتهم ورغبتهم في تحمل المخاطر. يفضل عموماً أن يقوم المستثمر بأخذ المشورة من عدة جهات ومصادر متعددة عندما يتعلق الأمر بالقرارات الاستثمارية وأن يدرس تأثير هذه القرارات على وضعه المالي والقانوني والضريبي وغيره قبل الدخول بهذه الاستثمارات أو تصفيتها جزئياً أو كلياً. إن أسواق الأسهم والسندات والمتغيرات الاقتصادية الجزئية والكلية ذات طبيعة متغيرة وقد تشهد تقلبات مفاجئة بدون سابق إنذار، لذلك قد يتعرض المستثمر في الأوراق المالية أو الأصول الأخرى لمخاطر وتقلبات غير متوقعة. جميع المعلومات والآراء والتوقعات والقيم العادلة أو الأسعار المستهدفة الواردة في التقرير مستقاة من مصادر تعتقد شركة الجزيرة للأسواق المالية بأنها موثوقة، لكن لم تقم شركة الجزيرة للأسواق المالية بتفنيده هذه المعلومات بشكل مستقل، لذلك قد يحدث أن تكون هذه المعلومات مختصرة وغير كاملة، وبناءً عليه تعتبر شركة الجزيرة للأسواق المالية غير مسؤولة عن مدى دقة أو صحة المعلومات والتوقعات المبينة عليها الواردة في التقرير ولا تتحمل أية مسؤولية عن أية خسارة مادية أو معنوية قد تحدث بسبب استخدام هذا التقرير أو أجزاء منه. لا تقدم شركة الجزيرة للأسواق المالية أية ضمانات بخصوص التوقعات أو الأسعار العادلة أو الأسعار المستهدفة أو الأرقام الواردة بالتقرير وجميع التوقعات والبيانات والأرقام والقيم العادلة والأسعار المستهدفة قابلة للتغيير أو التعديل بدون إشعار مسبق. الأداء السابق لأي استثمار لا يعتبر مؤشراً للأداء المستقبلي. تقديرات السعر العادل أو السعر المستهدف والتوقعات والتصريحات بخصوص الآفاق المستقبلية الواردة بالتقرير قد لا تحصل فعلياً. قد ترتفع أو تنخفض قيمة الأسهم أو الأصول المالية الأخرى أو العائد منها. أي تغيير في أسعار العملات قد يكون له أثر إيجابي أو سلبي على قيمة/عائد السهم أو الأوراق المالية الواردة في التقرير. قد يحصل المستثمر على مبلغ أقل من المبلغ الأصلي المستثمر في حالات معينة. بعض الأسهم أو الأوراق المالية قد تكون بطبيعتها قليلة السيولة / التداول أو تصبح كذلك بشكل غير متوقع في ظروف معينة وهو ما قد يزيد المخاطرة على المستثمر. قد تطبق رسوم على الاستثمارات في الأسهم. تم إعداد هذا التقرير من قبل موظفين متخصصين في شركة الجزيرة للأسواق المالية، وهم يتعهدون بأنهم وزوجاتهم وأولادهم لا يمتلكون أسهماً أو أوراق مالية أخرى يتضمنها هذا التقرير بشكل مباشر وقت إصدار هذا التقرير، لكن كاتبو هذا التقرير و/أو زوجاتهم / أولادهم قد يمتلكون أوراق مالية / حصص في الصناديق المفتوحة للجمهور المستثمرة في الأوراق المالية المذكورة في هذا التقرير كجزء من محفظة متنوعة والتي تدار من قبل طرف ثالث. تم إعداد هذا التقرير بشكل منفصل ومستقل من قبل إدارة الأبحاث في شركة الجزيرة للأسواق المالية ولم يتم إطلاع أي أطراف داخلية أو خارجية قد يكون لها مصلحة مباشرة أو غير مباشرة في محتويات هذا التقرير قبل النشر، ما عدا أولئك الذين يسمح لهم مركزهم الوظيفي بذلك، و/أو الأطراف الرابعة الذين التزموا باتفاقية الحفاظ على سرية المعلومات مع الجزيرة كابيتال. قد تملك الجزيرة كابيتال و/أو الشركات التابعة لها حصصاً في الأوراق المالية المذكورة في هذا التقرير بشكل مباشر، أو بشكل غير مباشر عن طريق صناديق استثمارية تديرها و/أو ضمن صناديق استثمارية تدار من قبل أطراف ثالثة. قد تكون إدارة المصرفية الاستثمارية للجزيرة كابيتال في طور المباحثات للحصول أو حصلت فعلاً على صفقة أو صفقات من قبل الشركات موضوع هذا التقرير. قد يكون أحد أعضاء مجلس الإدارة في شركة الجزيرة للأسواق المالية أو أحد مدراءها التنفيذيين، أو أكثر من فرد واحد، عضو / أعضاء في مجلس إدارة أو الإدارة التنفيذية في إحدى الشركات المذكورة في هذا التقرير أو الشركات التابعة لها. لا يسمح بنسخ هذا التقرير أو أي جزء منه للتوزيع لأي جهة سواء داخل أو خارج المملكة العربية السعودية بدون الحصول على إذن خطي مسبق من شركة الجزيرة للأسواق المالية. على الأفراد والجهات المتلقية لهذا التقرير الالتزام بهذه القيود، والقبول بهذا التقرير يعني قبول الالتزام بالقيود السابقة.