

نوفمبر
٢٠٢٤

الجزيرة كابيتال

ALJAZIRA CAPITAL الجزيرة للأسواق المالية



إرساليات الأسمنت الشهرية قطاع الأسمنت السعودي | أكتوبر ٢٠٢٤

سعود الراجحي

+٩٦٦ ١١ ٢٢٥٦١٥٦

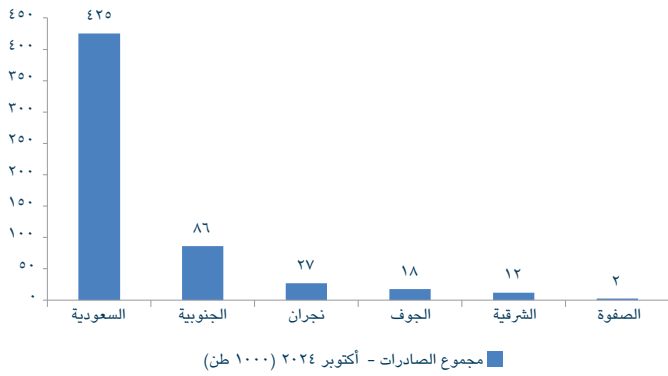
s.alrajhi@aljaziracapital.com.sa



إرساليات الأسمنت لشهر أكتوبر ٢٠٢٤

ارتفاع مبيعات الأسمنت المحلية خلال أكتوبر ٢٠٢٤ عن الشهر المماثل من العام السابق بنسبة ١٠,٧% كما ارتفعت خلال فترة ١٠ أشهر الأولى من عام ٢٠٢٤ عن الفترة المماثلة من العام السابق بنسبة ٢,٣%. فيما تراجع مستوى مخزون الكلنكر لأول مرة منذ مايو ٢٠٢٤، إلى ٤٥,١ مليون طن في أكتوبر، منخفضاً عن مستوى ٤٥,٢ مليون طن في سبتمبر: ارتفعت إرساليات الأسمنت المحلية في أكتوبر ٢٠٢٤ عن الشهر السابق بنسبة ١٠,٧% إلى ٤٥,١ مليون طن مقابل ٤١,٧ مليون طن في أكتوبر ٢٠٢٣، كما ارتفعت عن الشهر السابق بنسبة ١١,٧%. بلغ إجمالي صادرات الأسمنت والكلنكر ٥٧٠ ألف طن مقابل ٨٠٧ ألف طن في أكتوبر ٢٠٢٣، منخفضاً بنسبة ٢٩,٤% عن الشهر المماثل من العام السابق. ارتفع مخزون الكلنكر في أكتوبر ٢٠٢٤ عن الشهر المماثل من العام السابق بنسبة ١٣,٦% لكنه انخفض قليلاً عن الشهر السابق بنسبة ٠,١% ليصل إلى ٤٥,١٤ مليون طن. خلال فترة ١٠ أشهر الأولى من ٢٠٢٤، ارتفعت الإرساليات المحلية خلال فترة ١٠ أشهر الأولى من عام ٢٠٢٤ عن الفترة المماثلة من العام السابق بنسبة ١,٥٠% إلى ٣٩,٥٦ مليون طن مقابل ٣٨,٩٨ مليون طن في فترة ١٠ أشهر الأولى من ٢٠٢٣. في نفس الوقت، تراجعت صادرات الأسمنت والكلنكر خلال ١٠ أشهر الأولى من عام ٢٠٢٤ بنسبة ٢٨,٤٣% إلى ٥,٢٧ مليون طن من ٧,٣٦ مليون طن في فترة ١٠ أشهر الأولى من ٢٠٢٣. تصدرت أسمنت القصيم الحصة السوقية للشركات المشابهة خلال فترة ١٠ أشهر الأولى من عام ٢٠٢٤ عند ١٢,٧%، وذلك بعد الاستحواذ على أسمنت حائل، مقابل ٨,٤% خلال نفس الفترة من العام السابق، تليها أسمنت اليمامة بحصة سوقية قدرها ١٢,١%. بلغ معدل المبيعات إلى إنتاج الكلنكر ١٠٩% في أكتوبر ٢٠٢٤، حيث كانت النسبة الأعلى في القطاع لدى أسمنت تبوك بمعدل ٢٤٤%.

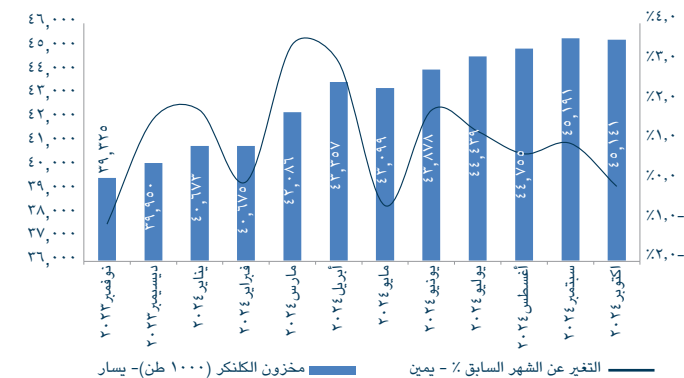
الشكل ٢: صادرات الإسمنت والكلنكر لشهر أكتوبر ٢٠٢٤ (ألف)



المصدر: شركة أسمنت اليمامة، إدارة الأبحاث بالجزيرة كابيتال

بلغت صادرات الأسمنت والكلنكر ٥٧٠ ألف طن في أكتوبر ٢٠٢٤ مقابل ٨٠٧ ألف طن في أكتوبر ٢٠٢٣، بانخفاض ٢٩,٤%. حققت أسمنت السعودية وأسمنت الشمالية أعلى مبيعات تصدير عند ٤٢٥ ألف طن و٨٦ ألف طن على التوالي.

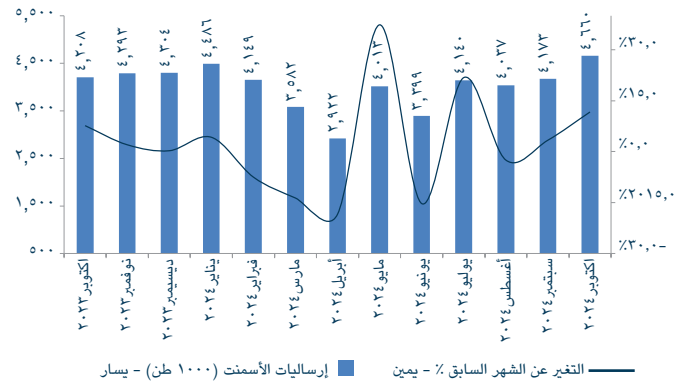
الشكل ٤: التغيير في مخزون الكلنكر (بالألف)



المصدر: شركة أسمنت اليمامة، إدارة الأبحاث بالجزيرة كابيتال

بلغ مخزون الكلنكر ٤٥,١٤ مليون طن بنهاية أكتوبر ٢٠٢٤، ارتفاع ١٣,٦% عن الشهر المماثل من العام السابق وانخفاض طفيف عن الشهر السابق بنسبة ٠,١%.

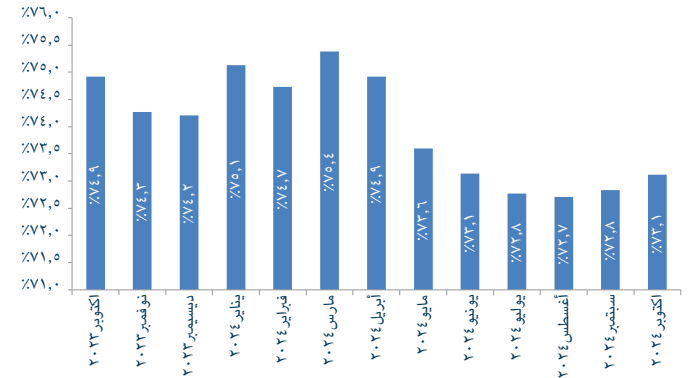
الشكل ١: التغيير في إرساليات الأسمنت (المبيعات المحلية)



المصدر: شركة أسمنت اليمامة، إدارة الأبحاث بالجزيرة كابيتال

ارتفعت إرساليات الأسمنت المحلية خلال أكتوبر ٢٠٢٤ عن الشهر السابق بنسبة ١٠,٧% و١١,٧% عن الشهر السابق إلى ٤,٦٦ مليون طن.

الشكل ٣: معدلات التشغيل (لثلاثي عشر شهراً)



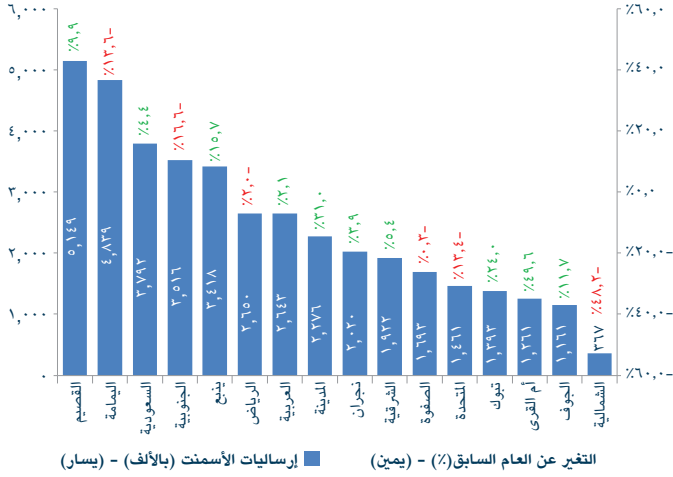
المصدر: شركة أسمنت اليمامة، إدارة الأبحاث بالجزيرة كابيتال

بلغ إجمالي معدل التشغيل (لآخر اثني عشر شهراً) في قطاع الأسمنت السعودي ٧٣,١%، ارتفاع ٢٨,٢٩ نقطة أساس عن الشهر السابق وانخفاض ١٨٠,٠ نقطة أساس عن الشهر المماثل من العام السابق.





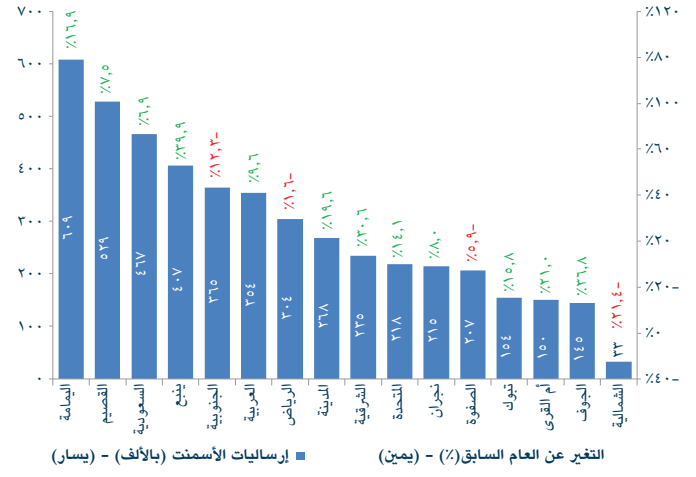
الشكل ٦: إرساليات الأسمنت والكلنكر خلال ١٠ أشهر الأولى من ٢٠٢٤ (المبيعات المحلية)



المصدر: أسمنت اليمامة، أبحاث شركة الجزيرة كابيتال، تتضمن أرقام أسمنت القصيم بيانات أسمنت حائل

حققت كل من أسمنت أم القرى وأسمنت المدينة أعلى نمو في الإرساليات خلال ١٠ أشهر الأولى من ٢٠٢٤ عن الفترة المماثلة من العام السابق بنسب ٤٩,٦% و ٢١,٠% على التوالي. في المقابل، سجلت كل من أسمنت الشمالية وأسمنت الجنوبية أكبر انخفاض عن الفترة المماثلة من العام السابق بنسب ٤٨,٢% و ١٦,٦% على التوالي.

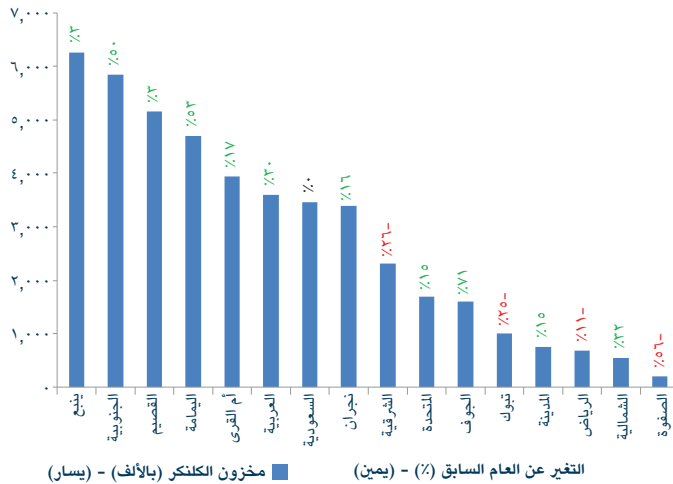
الشكل ٥: إرساليات الأسمنت والكلنكر خلال أكتوبر ٢٠٢٤ (المبيعات المحلية)



المصدر: أسمنت اليمامة، أبحاث شركة الجزيرة كابيتال، تتضمن أرقام أسمنت القصيم بيانات أسمنت حائل

حققت كل من أسمنت بنبع وأسمنت الجوف أعلى ارتفاع في الإرساليات عن الشهر المماثل من العام السابق بنسب ٢٩,٩% و ٣٦,٨% على التوالي. في المقابل، سجلت كل من أسمنت الشمالية وأسمنت الجنوبية أكبر انخفاض في الإرساليات عن الشهر المماثل من العام السابق بنسب ٢١,٤% و ١٢,٣% على التوالي.

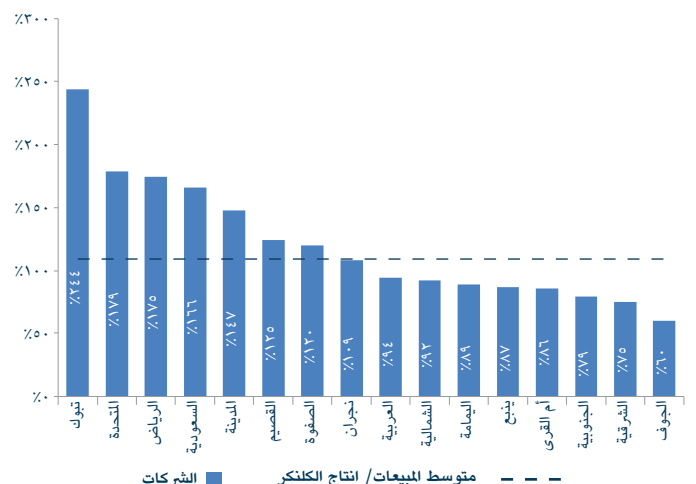
الشكل ٨: مخزونات الكلنكر - أكتوبر ٢٠٢٤ (بالألف)



المصدر: أسمنت اليمامة، أبحاث شركة الجزيرة كابيتال، تتضمن أرقام أسمنت القصيم بيانات أسمنت حائل

انخفض مستوى مخزون أسمنت الصفوة وأسمنت الشرقية عن الشهر المماثل من العام السابق بنسب ٥٦% و ٢٦% على التوالي. في المقابل، سجلت كل من أسمنت الجوف وأسمنت اليمامة أعلى ارتفاع في مستوى المخزون عن الشهر المماثل من العام السابق بنسب ٧١% و ٥٣% على التوالي.

الشكل ٧: المبيعات إلى إنتاج الكلنكر لشهر أكتوبر ٢٠٢٤

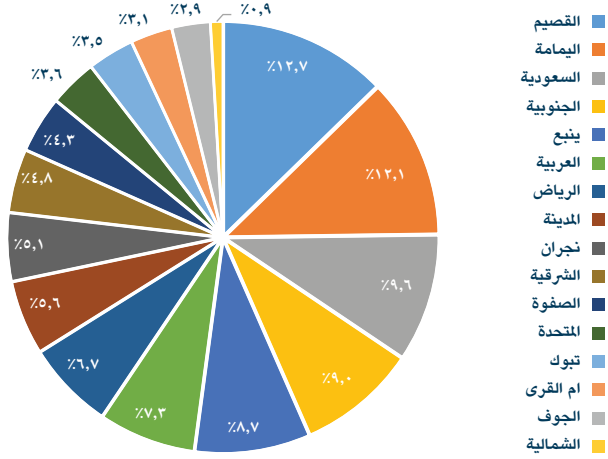


المصدر: أسمنت اليمامة، أبحاث شركة الجزيرة كابيتال، تتضمن أرقام أسمنت القصيم بيانات أسمنت حائل

كانت أعلى معدلات المبيعات إلى إنتاج الكلنكر لدى كل من أسمنت تبوك وأسمنت المتحدة بنسب ٢٤٤% و ١٧٩% على التوالي. في المقابل، سجلت كل من أسمنت الجوف وأسمنت الشرقية أدنى معدل مبيعات إلى إنتاج الكلنكر بنسب ٦٠% و ٧٥% على التوالي.



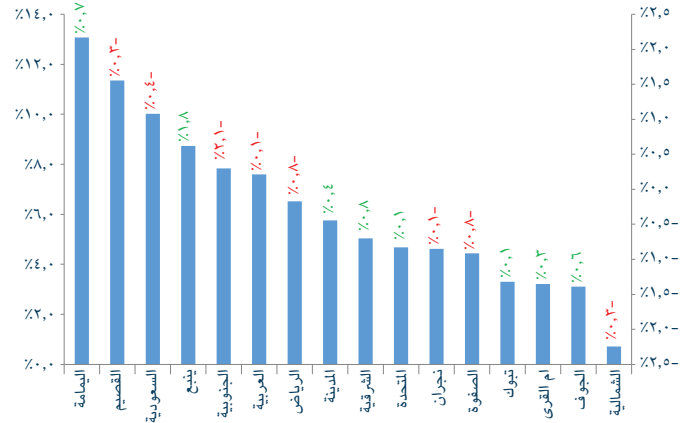
الشكل ١٠: الحصة السوقية خلال الإثني عشر شهرا الماضية



المصدر: أسمت اليمامة، أبحاث شركة الجزيرة كابيتال. تتضمن أرقام أسمت القصيم بيانات أسمت حائل

كانت الحصة السوقية الأعلى خلال الإثني عشر شهرا السابقة لأسمت القصيم بنسبة 12.7٪ تليها أسمت اليمامة بنسبة 12.1٪، ثم أسمت السعودية بحصة سوقية 9.6٪.

الشكل ٩: الحصة السوقية - أكتوبر ٢٠٢٤ (المبيعات المحلية)

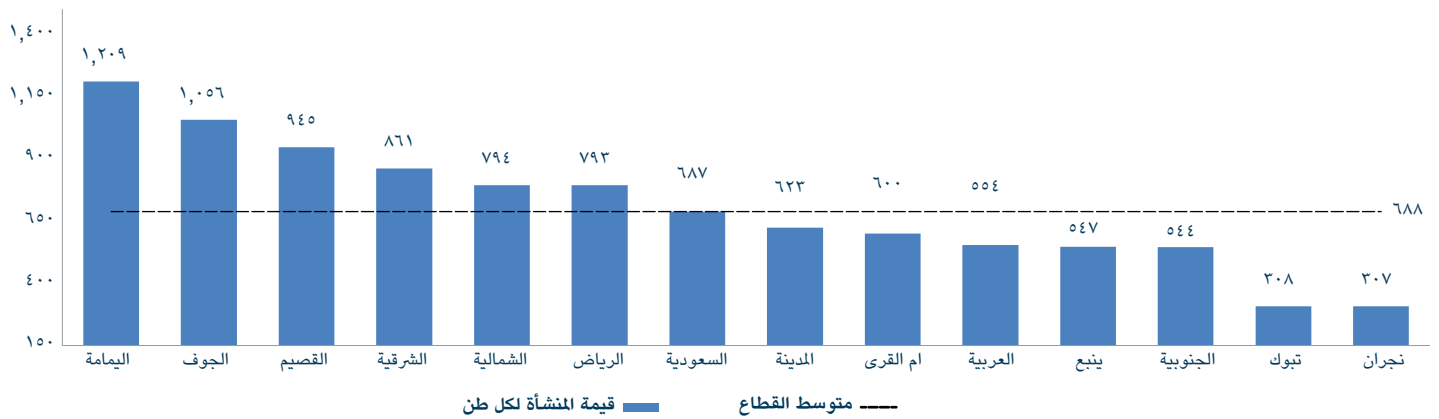


التغير عن الشهر المماثل من العام السابق (%) - (يمين) الحصة السوقية لشهر أكتوبر ٢٠٢٤ - (يسار)

المصدر: أسمت اليمامة، أبحاث شركة الجزيرة كابيتال. تتضمن أرقام أسمت القصيم بيانات أسمت حائل

أكبر حصص سوقية لشهر أكتوبر ٢٠٢٤ كانت لدى أسمت اليمامة بنسبة 12.1٪ تليها أسمت القصيم بنسبة 11.4٪. في المقابل، كانت أقل حصص سوقية لأسمت الشمالية بنسبة 0.7٪، ثم أسمت الجوف بحصة سوقية 2.1٪. ارتفعت الحصة السوقية لأسمت اليمامة عن الشهر المماثل من العام السابق بمقدار 6.7 نقطة أساس، فيما تراجعت الحصة السوقية لأسمت القصيم خلال نفس الفترة بمقدار 2.4 نقطة أساس.

الشكل ١١: قيمة المنشأة لكل طن



المصدر: بلومبرغ، أسمت اليمامة، أبحاث شركة الجزيرة كابيتال. تتضمن أرقام أسمت القصيم بيانات أسمت حائل

حققت أسمت اليمامة أعلى قيمة منشأة لكل طن عند 1,209 ريال سعودي، تليها أسمت الجوف بقيمة 1,056 ريال سعودي. في نفس الوقت، سجلت كل من أسمت نجران وأسمت تبوك أدنى قيمة منشأة لكل طن عند 307 ريال سعودي و308 ريال سعودي على التوالي.



رئيس إدارة الأبحاث - الأوراق المالية

جاسم الجبران

+٩٦٦ ١١ ٢٢٥٦٢٤٨

j.aljabran@aljziracapital.com.sa

تعد شركة الجزيرة للأسواق المالية (الجزيرة كابيتال) الزراع الاستثماري لبنك الجزيرة، وهي شركة سعودية مساهمة مغلقة متخصصة في أعمال الأوراق المالية، ملتزمة بأحكام الشريعة الإسلامية في جميع تعاملاتها. تعمل الجزيرة كابيتال تحت اشراف هيئة سوق المال السعودية. لقد تم ترخيص الشركة من قبل هيئة سوق المال لتقديم خدمات التعامل في أعمال الأوراق المالية بصفة اصلي و وكيل والتعهد بالتغطية وخدمات الادارة والحفظ والترتيب وتقديم المشورة. إن الجزيرة كابيتال استمرارية لقصة نجاح طويلة في سوق الأسهم السعودية حافظت خلالها لسنوات عدة على الريادة والتي نطمح بمواصلتها عن طريق التطوير المستمر لخدماتنا، ومن خلال فتح آفاق تداول جديدة لعملائنا الكرام للوصول لأسواق الأوراق المالية الإقليمية والعالمية.

١. زيادة المراكز: يعني أن السهم يتم تداوله حالياً بسعر أقل من السعر المستهدف له لمدة ١٢ شهراً. والأسهم المصنفة "زيادة المراكز" يتوقع أن يرتفع سعرها بأكثر من ١٠٪ عن مستويات الأسعار الحالية خلال الأشهر الأثني عشر المقبلة.
٢. تخفيض المراكز: يعني أن السهم يتم تداوله حالياً بسعر أعلى من السعر المستهدف له لمدة ١٢ شهراً. والأسهم المصنفة "تخفيض المراكز" يتوقع أن ينخفض سعرها بأكثر من ١٠٪ عن مستويات الأسعار الحالية خلال الأشهر الأثني عشر المقبلة.
٣. محايد: يعني أن السهم يتم تداوله في نطاق قريب من السعر المستهدف له لمدة ١٢ شهراً. والسهم المصنّف "محايد" يمكن أن يتراوح سعره زائد أو ناقص ١٠٪ عن مستويات الأسعار الحالية خلال الأشهر الأثني عشر المقبلة.
٤. التوقف عن التغطية (SR/RH): يعني أن التصنيف معلق بانتظار مزيد من التحليل بسبب وجود تغيير جوهري في أداء الشركة التشغيلي/المالي، أو تغيير ظروف السوق أو أية أسباب أخرى خاصة بشركة الجزيرة للأسواق المالية.

إفصاحات وإقرارات وإخلاء المسؤولية

إن الغاية من إعداد هذا التقرير هي تقديم صورة عامة عن الشركة أو القطاع الاقتصادي أو الموضوع الاقتصادي محل البحث، وليس الهدف تقديم توصية ببيع أو شراء أو الاحتفاظ بأية أوراق مالية أو أصول أخرى. بناءً على ما سبق، لا يأخذ هذا التقرير بعين الاعتبار الظروف المالية الخاصة بكل مستثمر ومدى قابليته / رغبته بتحمل المخاطر المتعلقة بالاستثمار في الأوراق المالية أو الأصول الأخرى، وبالتالي قد لا يكون مناسباً لجميع العملاء باختلاف أوضاعهم المالية وقدرة تحملهم ورغبتهم في تحمل المخاطر. يفضل عموماً أن يقوم المستثمر بأخذ المشورة من عدة جهات ومصادر متعددة عندما يتعلق الأمر بالقرارات الاستثمارية وأن يدرس تأثير هذه القرارات على وضعه المالي والقانوني والضريبي وغيره قبل الدخول بهذه الاستثمارات أو تصفيتها جزئياً أو كلياً. إن أسواق الأسهم والسندات والمتغيرات الاقتصادية الجزئية والكلية ذات طبيعة متغيرة وقد تشهد تقلبات مفاجئة بدون سابق إنذار، لذلك قد يتعرض المستثمر في الأوراق المالية أو الأصول الأخرى لمخاطر وتقلبات غير متوقعة. جميع المعلومات والآراء والتوقعات والقيم العادلة أو الأسعار المستهدفة الواردة في التقرير مستقاة من مصادر تعتقد شركة الجزيرة للأسواق المالية بأنها موثوقة، لكن لم تقم شركة الجزيرة للأسواق المالية بتفنيدها هذه المعلومات بشكل مستقل، لذلك قد يحدث أن تكون هذه المعلومات مختصرة وغير كاملة، وبناءً عليه تعتبر شركة الجزيرة للأسواق المالية غير مسؤولة عن مدى دقة أو صحة المعلومات والتوقعات المبينة عليها الواردة في التقرير ولا تتحمل أية مسؤولية عن أية خسارة مادية أو معنوية قد تحدث بسبب استخدام هذا التقرير أو أجزاء منه. لا تقدم شركة الجزيرة للأسواق المالية أية ضمانات بخصوص التوقعات أو الأسعار العادلة أو الأسعار المستهدفة أو الأرقام الواردة بالتقرير وجميع التوقعات والبيانات والأرقام والقيم العادلة والأسعار المستهدفة قابلة للتغيير أو التعديل بدون إشعار مسبق. الأداء السابق لأي استثمار لا يعتبر مؤشراً للأداء المستقبلي. تقديرات السعر العادل أو السعر المستهدف والتوقعات والتوصيات بخصوص الأفاق المستقبلية الواردة بالتقرير قد لا تحصل فعلياً. قد ترتفع أو تنخفض قيمة الأسهم أو الأصول المالية الأخرى أو العائد منها. أي تغيير في أسعار العملات قد يكون له أثر إيجابي أو سلبي على قيمة / عائد السهم أو الأوراق المالية الواردة في التقرير. قد يحصل المستثمر على مبلغ أقل من المبلغ الأصلي المستثمر في حالات معينة. بعض الأسهم أو الأوراق المالية قد تكون بطبيعتها قليلة السيولة / التداول أو تصبح كذلك بشكل غير متوقع في ظروف معينة وهو ما قد يزيد المخاطرة على المستثمر. قد تطبق رسوم على الاستثمارات في الأسهم. تم إعداد هذا التقرير من قبل موظفين متخصصين في شركة الجزيرة للأسواق المالية، وهم يتعهدون بأنهم وزوجاتهم وأولادهم لا يمتلكون أسهماً أو أوراق مالية أخرى يتضمنها هذا التقرير بشكل مباشر وقت إصدار هذا التقرير، لكن كاتبو هذا التقرير و/ أو زوجاتهم / أولادهم قد يمتلكون أوراق مالية / حصص في الصناديق المفتوحة للجمهور المستثمرة في الأوراق المالية المذكورة في هذا التقرير كجزء من محفظة متنوعة والتي تدار من قبل طرف ثالث. تم إعداد هذا التقرير بشكل منفصل ومستقل من قبل إدارة الأبحاث في شركة الجزيرة للأسواق المالية ولم يتم إطلاع أي أطراف داخلية أو خارجية قد يكون لها مصلحة مباشرة أو غير مباشرة في محتويات هذا التقرير قبل النشر، ما عدا أولئك الذين يسمح لهم مركزهم الوظيفي بذلك، و/ أو الأطراف الرابعة الذين التزموا باتفاقيات الحفاظ على سرية المعلومات مع الجزيرة كابيتال. قد تملك الجزيرة كابيتال و/ أو الشركات التابعة لها حصصاً في الأوراق المالية المذكورة في هذا التقرير بشكل مباشر، أو بشكل غير مباشر عن طريق صناديق استثمارية تديرها و/ أو ضمن صناديق استثمارية تدار من قبل أطراف ثالثة. قد تكون إدارة المصرفية الاستثمارية للجزيرة كابيتال في طور المباحثات للحصول أو حصلت فعلاً على صفقة أو صفقات من قبل الشركات موضوع هذا التقرير. قد يكون أحد أعضاء مجلس الإدارة في شركة الجزيرة للأسواق المالية أو أحد مدراءها التنفيذيين، أو أكثر من فرد واحد، عضو / أعضاء في مجلس إدارة أو الإدارة التنفيذية في إحدى الشركات المذكورة في هذا التقرير أو الشركات التابعة لها. لا يسمح بنسخ هذا التقرير أو أي جزء منه للتوزيع لأي جهة سواء داخل أو خارج المملكة العربية السعودية بدون الحصول على إذن خطي مسبق من شركة الجزيرة للأسواق المالية. على الأفراد والجهات المتلقية لهذا التقرير الالتزام بهذه القيد، والقبول بهذا التقرير يعني قبول الالتزام بالقيد السابقة.

إدارة الأصول | الوساطة | المصرفية الاستثمارية | خدمات الحفظ | المشورة

الإدارة العامة: طريق الملك فهد، ص.ب. ٢٠٤٢٨ الرياض ١١٤٥٥ المملكة العربية السعودية، هاتف: ٠١١-٢٢٥٦٠٠٠ فاكس: ٠١١-٢٢٥٦٠٦٨

شركة الجزيرة للأسواق المالية (الجزيرة كابيتال) شركة مساهمة سعودية مغلقة مرخصة من هيئة السوق المالية ترخيص رقم (٧٦٠٧-٣٧)

www.aljaziracapital.com.sa | ٨٠٠ ١١٦ ٩٩٩٩