



الأخبار المحلية

- ارتفعت استثمارات الأجانب غير المؤسسين بالسوق السعودي خلال الأسبوع المنتهي في ١٥ مايو ٢٠٢٥، من ٩,٨٦٪ إلى ٩,٨٧٪ من إجمالي السوق مقارنة بنهاية الأسبوع الذي سبقه، لتبلغ قيمة ملكيتهم بدون أرامكو السعودية ٣٢٥.١ مليار ريال. (أرقام)
- وافقت هيئة السوق المالية على طلب شركة أكوا باور زيادة رأس مالها عن طريق طرح أسهم حقوق أولوية بقيمة ٧١٢٥ مليون ريال. وتهدف الشركة من عملية زيادة رأس المال إلى دعم استراتيجية النمو الجديدة المعتمدة في عام ٢٠٢٣، والتي تهدف إلى مضاعفة أعمالها ثلاث مرات بحلول عام ٢٠٣٠. (تداول)
- قال وزير الصناعة والثروة المعدنية، إن السعودية تعتبر أكبر دولة مصدرة للسيارات دون تصنيع محلي، مضيفاً أن رهان السعودية على السيارات الكهربائية يؤكد أن السعودية تفكر بالمستقبل. وأضاف أن رؤية ٢٠٣٠ كانت ممكناً كبيراً لجلب قطاع صناعة السيارات إلى السعودية (أرقام)
- قال وزير الاقتصاد إن النفط لم يعد هو ما يحرك ميزانية السعودية، مبيناً أن السعودية تسعى دائماً إلى استقرار طويل الأمد في أسواق النفط، وذلك يتطلب تدفقاً مستمراً للاستثمارات التي تعزز تأمين الإمدادات التي يحتاج إليها العالم. (أرقام)
- أعلن مصرف الإنماء الانتهاء من طرح صكوك رأس مال إضافي من الشريحة الأولى مستدامة مقومة بالدولار الأمريكي، بموجب برنامج اصدار صكوك رأس مال إضافي من الشريحة الأولى، وبقيمة ٥٠٠ مليون دولار. (تداول)

أعلنت شركة سناد القابضة عن تجديد وزيادة اتفاقية تسهيلات بنكية متوافقة مع أحكام الشريعة مع البنك السعودي للاستثمار، بقيمة ٤٠٠ مليون ريال. وقالت الشركة إنه سيتم تجديد التسهيلات قصيرة الاجل القائمة بمبلغ ٢٠٠ مليون ريال تسحب عند الطلب، وزيادة التسهيلات متوسطة الأجل بمبلغ ٢٠٠ مليون ريال تسحب عند الطلب. (تداول)

أعلنت شركة الشرق الأوسط للرعاية الصحية - السعودي الألماني الصحية، عن ترسية عقد من قبل وزارة الصحة (الديوان العام) يتضمن تشغيلاً طبيياً لمشروع مستشفى منى الطوارئ ٢، بقيمة بلغت ٤٧,٣ مليون ريال. وأوضح أن العقد يتضمن تقديم خدمات التشغيل الطبي لمشروع مستشفى منى الطوارئ ٢ بسعة ٢٠٠ سرير لتقديم خدمات الرعاية العاجلة خلال موسم الحج. (أرقام)

أعلنت شركة العرض المتقن للخدمات التجارية - توبي، عن حصولها على ترسية مشروع صيانة وتشغيل أنظمة وشبكات الحاسب الآلي وتوابعها للوحة الرقمية بتجمع الشرقية الصحي بقيمة إجمالية نحو ١٢٢,٢ مليون ريال شامل ضريبة القيمة المضافة. وقالت الشركة إن الأثر المالي للعقد سيكون إيجابياً للأعوام: ٢٠٢٥، ٢٠٢٦، ٢٠٢٧، ٢٠٢٨، ٢٠٢٩، ٢٠٣٠، مُشيرة إلى أنه لا يوجد أطراف ذات علاقة. (تداول)

وافقت الجمعية العامة غير العادية لشركة جبل عمر للتطوير، على تحويل رصيد الاحتياطي النظامي البالغ ١٠٨,٥ مليون ريال كما في القوائم المالية للسنة المنتهية في ٣١ ديسمبر ٢٠٢٤ إلى الأرباح المبقاة. (تداول)

وافقت الجمعية العمومية غير العادية لشركة الموسى الصحية، بتوزيع أرباح نقدية على مساهمي الشركة بنسبة ١٠٪ من رأس المال (ما يعادل ريالاً واحداً للسهم)، كأرباح عن عام ٢٠٢٤ (تداول)

تحليل السوق

أنهى مؤشر السوق السعودي الرئيسي تداولات يوم الثلاثاء على ارتفاع بنحو ٠,٢٩٪ ليغلق عند ١١,٤٣٨ نقطة، كما بلغت قيمة التداولات نحو ٤,٩ مليار ريال سعودي، بانخفاض طفيف بنحو ٠,٤٨٪ عن الجلسة السابقة، وبالمقارنة مع متوسط التداولات للشهر البالغ ٤,٨ مليار ريال. كما بلغ عدد الأسهم المرتفعة إلى المنخفضة ١٠٦/١٣٢ سهم، أقل السوق الموازي على ارتفاع بنحو ٠,١١٪ ليغلق عند ٢٧,٥٢٩ نقطة، كما بلغت قيمة التداولات ٢٢,١ مليون ريال سعودي. أغلقت معظم قطاعات السوق الرئيسي على ارتفاع بنهاية الجلسة. حيث تصدر قطاعي "التطبيقات وخدمات التقنية" و"إدارة وتطوير العقارات" القطاعات الأكثر ارتفاعاً بنحو ٢,٢٠٪ و١,٢٩٪، على التوالي. كما ارتفع قطاعي "الأدوية" و"إنتاج الأغذية" بنحو ٠,٨٨٪ و٠,٨٤٪، على التوالي. فيما انخفض قطاعي "الخدمات المالية" و"الإعلام والترفيه" بنحو ١,٠٥٪ و٠,٩٣٪، على التوالي.

الأكثر ربحية

الشركة	السعر	التغير (%)
مجموعة إم بي سي	٤٥,٠٠	٦,٠
جيسكو	٢١,٤٢	٤,٥
الزامل للصناعة	٤٦,٠٥	٤,٢
الغاز	٨٠,٠٠	٤,٢
مياهنا	٢٦,٤٥	٣,٩

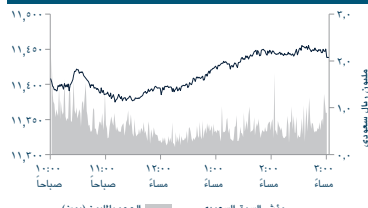
الأكثر خسارة

الشركة	السعر	التغير (%)
قو للإتصالات	١٠٠,٨٠	٤,٦-
سدافكو	٢٨٥,٠٠	٢,٧-
تُشب	٣٦,٦٠	٢,٥-
الفخارية	٣١,٣٠	٢,٣-
الباحة	٢,٨٧	٢,٣-

مؤشر السوق السعودي

المؤشر	الإغلاق	الأعلى	الأدنى	التغير %	التغير منذ بداية العام %
تاسي	١١,٤٣٨	١١,٤٥٨	١١,٣٧٢	٠,٣	(٥,٣)
نمو	٢٧,٥٢٩	٢٧,٥٦٥	٢٧,٣٥٦	٠,١	(١١,٢)

حركة المؤشر خلال الجلسة



المؤشرات المالية لمؤشر السوق الرئيسي (تاسي)

مكرر الربحية*	١٩,٢
السعر إلى القيمة الدفترية (مرة)	٢,٢
معدل توزيع الربح إلى السعر (%)	٣,٢
العائد على حقوق المساهمين (%)	١٨,٩

المصدر: أرقام *ياستثناء أرامكو

قطاعات السوق

القطاع	الإغلاق	التغير اليومي %	التغير منذ بداية العام %	مكرر الربحية
الطاقة	٤,٩٦٥	٠,٢-	٦,٣-	١٦,١
المواد الأساسية	٥,١٥٧	٠,٨	٧,٥-	عالي
السلع الرأسمالية	١٤,٣٩٤	٠,٦	٥,٤-	٢١,٩
الخدمات التجارية والمهنية	٤,٨٢٦	٠,١-	٢,٦-	٣٥,٤
النقل	٥,٨١٣	٠,٤	١٧,٨-	٢٣,٧
السلع طويلة الأجل	٥,٠٠١	٠,٤-	٨,٨-	سالب
الخدمات الاستهلاكية	٤,٣٣٣	٠,٦	١٠,٦-	٤٣,٦
الإعلام والترفيه	١٩,١٧٧	٠,٩-	٤٠,١-	٣٩,٢
تجزئة السلع الكمالية	٧,٣٦٢	٠,٢	٢,٣-	٢١,٩
تجزئة السلع الاستهلاكية	٧,٧٥٤	٠,٨	٧,٦-	١٨,٩
إنتاج الأغذية	٥,٢٥٢	٠,٨	١٢,٠-	٦,٩
الرعاية الصحية	١٠,٨٨٢	٠,٧-	٨,٣-	٣٤,٥
الأدوية	٥,٠٢٢	٠,٩	١,٠	٣٨,٧
البنوك	١٢,٤٧٥	٠,٥	١,٢	١٢,٥
الخدمات المالية	٦,٥٣٩	١,٠-	١٥,٦-	٢٣,٩
التأمين	٩,٢٥٩	٠,١-	١٣,١-	٢٣,٩
الاتصالات	٨,٤٩٦	٠,٣-	٦,٨	٩,٦
المرافق العامة	١٠,١٥٦	٠,٨-	٢٦,٧-	٣٢,٢
الصناديق العقارية المتداولة	٣,٠٣٤	٠,٠	٤,٢-	عالي
إدارة وتطوير العقارات	٣,٩٤٧	١,٣	٦,٨	عالي
التطبيقات وخدمات التقنية	٧٧,٧٩٤	٢,٢	٥,١-	٣٤,٥

معدل القيم

معدل ٥ أيام	معدل ١٠ أيام	معدل ٢٠ يوم	متوسط التداولات للشهر (مليار)
١١,٤٦٩	١١,٤٥٣	١١,٥٢٧	٤,٩٦٣

الإحصاءات المجمعة للسوق

القيمة (مليار ريال)	الكمية (مليون سهم)	عدد الصفقات (ألف)
١٥	٦٧١,٣٠	١,٤٤١,٦٠
٢٦,١	١,٢١٧,١٠	٢,٤٤٥,٤٠

الشركات الأكثر وزناً بالمؤشر

الشركة	السعر	التغير (%)
أرامكو السعودية	٢٦,٢٠	٠,٢-
الراجحي	٩٧,٤٠	٠,٤
أكوا باور	٢٨٦,٦٠	١,٤-
الأهلي	٣٥,٩٥	١,١
اس تي سي	٤٣,٣٥	٠,٥





الأخبار العالمية

- **تراجعت الأسهم الأمريكية** في ختام تعاملات الثلاثاء، وسط أداء سلبي لكبرى شركات التكنولوجيا، بعدما قاد القطاع وول ستريت للارتعاش على مدار الجلسات الست السابقة، ووسط متابعة المستثمرين المفاوضات التجارية الجارية بين واشنطن وعدد من الدول. انخفض مؤشر "داو جونز" الصناعي بنسبة ٠,٢٧٪، أو ما يعادل ١١٤ نقطة إلى ٤٢٦٧٧ نقطة عند الإغلاق. (أرقام)
- **ترى النائبة الأولى للمدير العام لصندوق النقد الدولي أن العجز المالي الأمريكي كبير للغاية** ويجب خفضه، وأن البلاد بحاجة لمعالجة عبء ديونها المتزايد بصورة مستمرة. وصرحت في مقابلة: "أمريكا لا تزال متأثرة بحالة عدم يقين مرتفعة للغاية فيما يتعلق بسياساتها التجارية، رغم التطورات الإيجابية مثل خفض التعريفات المفروضة على الصين والتوصل لاتفاق اقتصادي مع المملكة المتحدة". (أرقام)
- **أكد الرئيس التنفيذي لشركة "تسلا"، أن صناعة المركبات الكهربائية ستطلق سيارات أجرة آلية** في شوارع أوستن، تكساس، بحلول نهاية يونيو. وقال إن خدمة سيارات الأجرة الآلية "روبو تاكسي" ستطلق أيضًا في لوس أنجلوس وسان فرانسيسكو لاحقًا. (أرقام)
- **أعلن الرئيس التنفيذي لشركة إنفيديا، أن القيود التي فرضتها واشنطن على صادرات الرقائق الإلكترونية إلى الصين "فشلت"** بسبب نجاح الشركات في العملاق الآسيوي في تطوير تقنيات محلية. (أرقام)
- **ارتفعت مخزونات النفط** في الولايات المتحدة خلال الأسبوع المنتهي في السادس عشر من مايو بحسب تقديرات معهد البترول الأمريكي، في حين تراجعت مخزونات البنزين والمقطرات. قال المعهد في تقريره، إن مخزونات النفط الخام في الولايات المتحدة زادت بمقدار ٢,٥ مليون برميل خلال الأسبوع الماضي، خلافاً لتوقعات المحللين عند انخفاض قدره ١,٨٥ مليون برميل. (أرقام)
- **تراجعت أسعار النفط** عند تسوية تعاملات الثلاثاء، وسط اضطراب آفاق المفاوضات النووية بين أمريكا وإيران، ومباحثات وقف إطلاق النار في أوكرانيا. انخفضت العقود الآجلة لخام برنت القياسي تسليم يوليو بحوالي ٠,٢٤٪، أو ما يعادل ١٦ سنتاً إلى ٦٥,٢٨ دولار للبرميل. (أرقام)
- **ارتفعت أسعار الذهب** عند تسوية تعاملات الثلاثاء، بدعم من تراجع الدولار، وفي ظل حالة عدم اليقين السائدة بشأن الحرب التجارية الأمريكية، ومفاوضات وقف إطلاق النار في أوكرانيا. (أرقام)

الأسواق الإقليمية

السوق	الإغلاق	التغير اليومي %	التغير الشهري %	التغير منذ بداية العام %	مكرر الربحية
دبي	٥,٤٦٧	-٠,٤	٣,٠	٦,٠	٩,٤
أبو ظبي	٩,٧٠٧	٠,٤	١,٨	٣,١	١٨,٤
الكويت	٨,٧٠١	-٠,١	١,٧	١١,٠	٧,٦
قطر	١٠,٧٦٣	٠,٥	٢,٩	١,٨	١١,٩
عمان	٤,٤٥٧	-٠,١	٣,٣	-٢,٦	٨,٠
البحرين	١,٩٢٢	٠,٠	٠,٥	-٣,٢	١٣,٦
مصر	٣١,٦٢٩	-٠,٩	-١,٥	٦,٤	٧,٠

الأسواق العالمية

المؤشر	الإغلاق	التغير اليومي %	التغير الشهري %	التغير منذ بداية العام %	مكرر الربحية
أمريكا (DJI)	٤٢,٦٧٧	-٠,٣	٤,٩	٠,٣	٢٣,٧
أمريكا (Nasdaq)	١٩,١٤٣	-٠,٤	٩,٧	-٠,٩	٣٥,٨
أمريكا (S&P 500)	٥,٩٤٠	-٠,٤	٦,٧	١,٠	٢٥,٤
المملكة المتحدة (FTSE 100)	٨,٧٨١	٠,٩	٣,٤	٧,٤	١٣,٢
ألمانيا (DAX 30)	٢٤,٠٣٦	٠,٤	٦,٨	٢٠,٧	٣٩,٥
فرنسا (CAC 40)	٧,٩٤٢	٠,٧	٤,٦	٧,٦	١٦,٦
اليابان (Nikkei 225)	٣٧,٥٢٩	٠,١	٤,١	-٥,٩	١٧,٩
برازيل (IBOVESPA)	١٤٠,١١٠	٠,٣	٣,٧	١٦,٥	١١,٠
هونغ كونج (HIS)	٢٣,٦٨١	١,٥	٧,١	١٨,١	١٢,٠
كوريا الجنوبية (KOSPI)	٢,٦٠٢	-٠,١	١,٨	٨,٤	١١,٨
الصين (SHCOMP)	٣,٣٨٠	٠,٤	٣,١	٠,٩	١٤,٠
أستراليا (ASX 200)	٨,٣٤٣	٠,٦	٢,٧	٢,٣	٢٠,٨
الهند (Sensex)	٨١,١٨٦	١,١	١,٢	٣,٩	٢٣,٠
الأسواق الناشئة (MSCI)	١,١٦٧	٠,١	٤,٩	٨,٦	١٤,٩
عالمي (MSCI)	٣,٨٧٠	-٠,١	٥,٩	٤,٤	٢٢,٦

أسواق السلع (دولار أمريكي)

السلعة	السعر	التغير اليومي %	التغير الشهري %	التغير منذ بداية العام %
النفط العربي الخفيف (برميل)	٦٥,٨٢	١,٤	٠,٣	-١٤,٨
خام برنت (برميل)	٦٥,٣٨	-٠,٢	٣,٦	-١٢,٤
خام غرب تكساس (برميل)	٦٢,٥٦	-٠,٢	٧,٥	-١٢,٨
الغاز الطبيعي (مليون وحدة حرارية)	٣,٤٣	١٠,١	٣,٠	٢,٨
الذهب (أونصة)	٣,٢٩٠,١٣	١,٩	٠,٠	٢٥,٤
الفضة (أونصة)	٣٣,٠٨	٢,٢	١,٤	١٤,٥
الحديد (طن)	٨٩٣,٠٠	-٠,٢	٣,١	٢٦,٠
خام الحديد (طن متري/يونان صيني)	٧٦٧,٠٠	-٠,١	٠,٧	١,٥
القمح	٥٤٦,٠٠	٣,٢	٢,٩	-٤,١
حبوب الذرة	٤٥٤,٥٠	١,٦	٤,٤	-٣,٠
سكر (باوند)	١٧,٣٤	-٠,٦	٠,٥	-٠,٩
بودرة الحليب (يورو/طن متري)	٢,٣٨٨,٠٠	٠,٠	-٠,٧	-٨,٣

أسعار الفائدة بين البنوك

المنطقة	*الفائدة	التغير اليومي (نقطة أساس)	التغير الشهري (نقطة أساس)	التغير منذ بداية العام (نقطة أساس)
السعودية (سايبور شهر واحد)	٥,٤٩	-١٣,٤	٦,٠	-١٣,٧
السعودية (سايبور ٣ شهور)	٥,٤٤	٩,٣	٦,٣	-١٠,٢
السعودية (سايبور ٦ شهور)	٥,٣٢	٣,٥	٤,٤	-١٤,٣
السعودية (سايبور ١٢ شهر)	٥,٠٢	٣,٢	٥,٤	-٢٣,٢
الولايات المتحدة (سوفر ٣ شهور)	٤,٣٢	-٠,١	٥,٦	١,٦
الإمارات (إيبور ٣ شهور)	٤,١٢	-١٦,٧	-١٢,٢	-٣٢,٨

مصادر البيانات: تاوول، بلومبرج، رويترز
اعتباراً من إغلاق ٢٠ مايو ٢٠٢٥

أسواق العملات

العملة / الدولار	الإغلاق	التغير اليومي %	التغير الشهري %	التغير منذ بداية العام %
مؤشر الدولار	١٠٠,١٢	-٠,٣	٠,٧	-٧,٧
اليورو	١,١٣	٠,٤	-٠,٤	٩,٠
الين الياباني	١٤٤,٥١	-٠,٢	١,٠	-٨,١
الجنيه الاسترليني	١,٣٤	٠,٢	٠,٥	٧,٠
اليوان الصيني	٧,٢٢	٠,٠	-٠,٨	-١,٧
الروبية الهندية	٨٥,٦٤	٠,٣	١,٤	٠,٠
الدرهم الإماراتي	٣,٦٧	-٠,٠	-٠,٠	-٠,٠
الريال القطري	٣,٦٥	٠,٠	٠,٠	٠,٠
الدنمار الكويتي	٠,٣١	-٠,٠	٠,٢	-٠,٣
الريال العماني	٠,٣٨	٠,٠	٠,٠	-٠,٠
دينار بحريني	٠,٣٨	٠,٠	٠,٠	-٠,١
الجنيه المصري	٤٩,٨٨	-٠,٤	-١,٨	-١,٩

إجراءات الشركات السعودية

التاريخ	الشركة	نوع الحدث
٢١ مايو	أرامكو السعودية	أحقية أرباح نقدية
٢١ مايو	المجموعة السعودية	جمعية عمومية غير عادية "تخفيض رأس المال"
٢١ مايو	جرير	صرف أرباح نقدية
٢١ مايو	اللجين	أحقية أرباح نقدية
٢٢ مايو	إتحاد اتصالات	جمعية عمومية غير عادية
٢٢ مايو	كاتريون	جمعية عمومية غير عادية
٢٢ مايو	بدجت السعودية	أحقية أرباح نقدية

المصدر: تاوول، أرقام





التعليق على مؤشر السوق الرئيسي

- ارتفع مؤشر السوق الرئيسي يوم الثلاثاء بدعم من ارتفاع معظم القطاعات ذات الوزن الكبير، ليغلق بذلك السوق ارتفاع بنسبة ٠,٢٩% عن الجلسة السابقة عند ١١,٤٣٨ نقطة. من حيث النشاط، بلغ إجمالي عدد الأسهم المتداولة ما يقارب ١٩٦ مليون سهم بنحو ٤,٩ مليار ريال سعودي. بلغ عدد الأسهم المرتفعة إلى المنخفضة ١٠٦/١٣٢.

التوقعات الفنية

- أغلق مؤشر السوق الرئيسي تداولات الجلسة الأخيرة بالقرب من مستوى ١١,٤٣٨ نقطة مضيافاً ٣٣ نقطة. بدأ المؤشر في عمليات الشراء مجدداً بعد إعادة اختبار دعم تصحيح ٢٨,٢% فيوناناشي حول مستوى ١١,٣٧٠ نقطة، مما أدى إلى ارتفاعه لإعادة اختبار المتوسط المتحرك البسيط (١٠ أيام) حول مستوى ١١,٤٤٥ نقطة. إضافة إلى ذلك، يستمر اختراق هذا المستوى متطلب للمزيد من عمليات الشراء والارتفاع لإعادة اختبار المتوسط المتحرك البسيط (٢٠ يوم) بالقرب من خط الاتجاه الهابط حول المستويات ١١,٥٣٠ - ١١,٥٥٠ نقطة. شكّل مؤشر السوق الرئيسي شمعة ابتلاع صاعدة (Bullish Engulfing) مما يشير إلى عودة عمليات الشراء وإمكانية حدوث المزيد من الارتفاع قريب المدى. أيضاً، بدأ مؤشر القوة النسبية RSI في الارتفاع بعد اختبار الاتجاه الصاعد. توجد مقاومة فورية لمؤشر السوق الرئيسي حول مستوى ١١,٤٤٥ نقطة، وفي حالة اختراقه يجب مراقبة مستويات المقاومة التالية حول ١١,٥٥٠ - ١١,٦٠٠ نقطة. في المقابل، يوجد دعم فوري حول مستوى ١١,٣٧٠ نقطة، وقد يؤدي كسره إلى انخفاض المؤشر نحو الدعم التالي حول المستويات ١١,٣٢٠ - ١١,٢٣٠ نقطة. ننصح بالشراء الحذر ومراقبة منطقة المقاومة الرئيسية حول المستويات ١١,٥٣٠ - ١١,٥٥٠ نقطة، حيث قد يؤدي اختراقها إلى إمكانية سيطرة معنويات الشراء.

المقاومة والدعم للمؤشر

دعم ٣	دعم ٢	دعم ١	المحور	مقاومة ١	مقاومة ٢	مقاومة ٣
١١,٢٣٠	١١,٣٢٠	١١,٣٧٠	١١,٤٤٥	١١,٥٥٠	١١,٦٠٠	١١,٧٦٥

ملاحظات فنية	
المؤشر	تاسي
الرمز	مؤشر السوق السعودي
آخر إغلاق	١١,٤٣٨
نظرة قريبة المدى	شراء حذر
الأعلى - الأدنى خلال ٥٢ أسبوع	١٠,٦٥٧ - ١٢,٥٣٦

بيانات السوق	
القيمة السوقية لتداول (مليار ريال سعودي)	٩,٦١٩,٠
قيمة التداول (مليون ريال سعودي)	٤,٨٥١,٠
حجم التداولات (بالمليون)	١٩٦,٤
عدد الصفقات	٤٧٤,٦٩٨
الأسهم المرتفعة : المنخفضة	١٠٦ : ١٣٢

الإحصاءات الرئيسية	
التغير اليومي	٠,٢٩%
التغير في العائد منذ بداية الشهر إلى تاريخه	٢٢,٠٠%
العائد منذ بداية الربع إلى تاريخه	٤,٨٨%
العائد منذ بداية العام إلى تاريخه	٤,٩٧%
متوسط كمية التداول اليومي ٣ أشهر (مليون)	٢٧٢,٧
متوسط قيمة التداول اليومي ٣ أشهر (مليون ريال سعودي)	٥,٦٦٢,٢



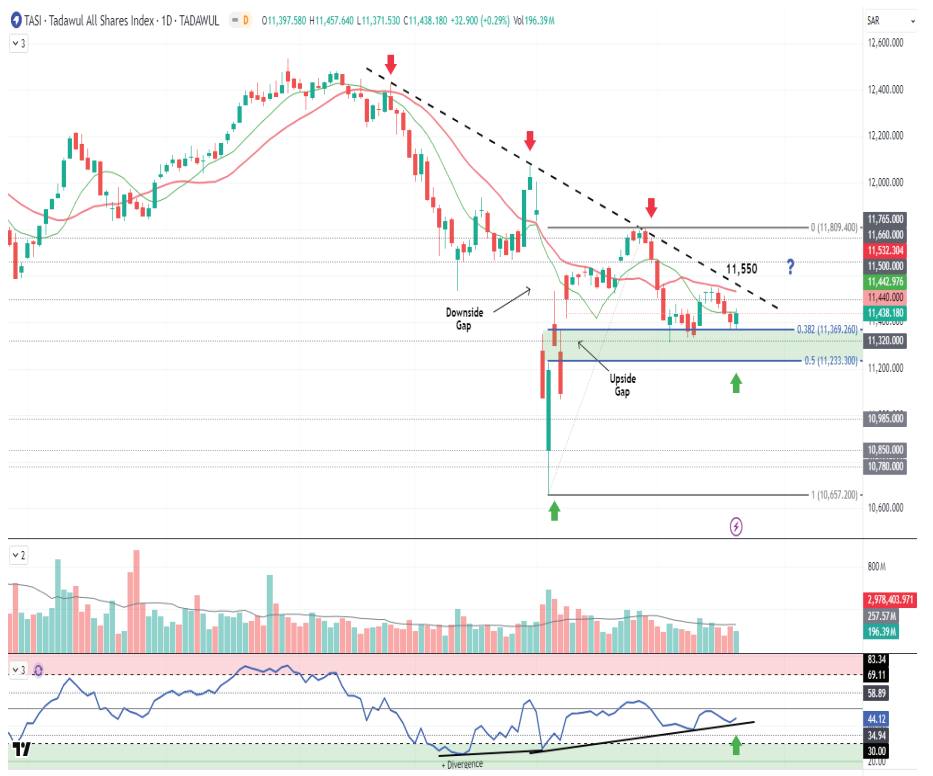
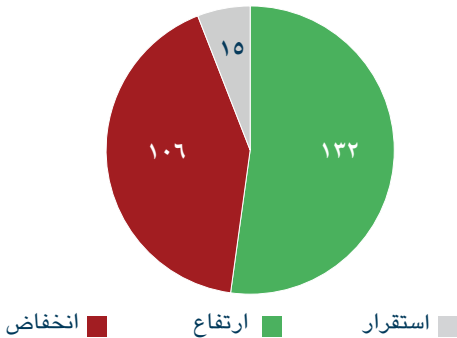
المصدر: بلومبرغ، أرقام

مؤشر السوق الرئيسي - الرسم البياني اليومي

نظرتنا



عمق السوق



المصدر: تريندينج فيو، إدارة الأبحاث في الجزيرة كابيتال





السوق السعودي - أفضل اختياراتنا لليوم

الرمز	الشركة	الإغلاق*	نطاق الشراء	نطاق البيع	وقف الخسارة
١٢١١	معادن	٥٣,١٠	٥٣,١٠ - ٥٣,٠٠	٥٣,٩٠ - ٥٣,٥٠	٥٣,٣٠
٢١٥٠	زجاج	٤٤,٦٠	٤٤,٦٠ - ٤٤,٥٠	٤٥,٢٥ - ٤٤,٩٥	٤٣,٩٥
٢١٦٠	شركة أميانتيت العربية السعودية	٢٣,٩٠	٢٣,٩٠ - ٢٣,٨٤	٢٤,٢٦ - ٢٤,٠٨	٢٣,٥٤
٧٢٠٣	علم	١٠٨١,٢٠	١٠٨١,٢٠ - ١٠٧٨,٤٠	١٠٩٧,٤٠ - ١٠٨٩,٠٠	١٠٦٥,٠٠
٧٢٠٠	المعمر لأنظمة المعلومات	١٣٩,٤٠	١٣٩,٤٠ - ١٣٩,٠٠	١٤١,٤٠ - ١٤٠,٤٠	١٣٧,٤٠
٢٣٢٠	البابطين للطاقة والاتصالات	٥٠,٣٠	٥٠,٣٠ - ٥٠,٢٠	٥١,١٠ - ٥٠,٧٠	٤٩,٥٠
٦٠١٥	مطاعم أمريكانا	٢,٢٤	٢,٢٤ - ٢,٢٣	٢,٢٨ - ٢,٢٦	٢,٢١
٤٣٢٢	رتال	١٤,٨٠	١٤,٨٠ - ١٤,٧٦	١٥,٠٢ - ١٤,٩٠	١٤,٦٠
١٨١٠	سيريا	٢٦,١٠	٢٦,١٠ - ٢٦,٠٥	٢٦,٥٠ - ٢٦,٣٠	٢٥,٧٠

* ملاحظة - يعتمد وقف الخسارة على أساس التذبذب خلال اليوم

* كما في ٢٠ مايو ٢٠٢٥

الرسوم البيانية لهذا اليوم

شركة التعدين العربية السعودية (معادن)



المصدر: تريدينج فيو، إدارة الأبحاث في الجزيرة كابيتال

ملاحظات فنية

اخترق سهم معادن مستوى القمم السابقة بعد الارتداد من المتوسط المتحرك الأسّي (١٠ أيام)، كما تدعم جميع المؤشرات الفنية صعود السهم.

شركة الصناعات الزجاجية الوطنية (زجاج)



المصدر: تريدينج فيو، إدارة الأبحاث في الجزيرة كابيتال

ملاحظات فنية

بدأ سهم زجاج في اختراق مستوى القمم الثانوية السابقة والمتوسط المتحرك الأسّي (٢٠ يوم)، كما تدعم جميع المؤشرات الفنية صعود السهم.





رئيس إدارة الأبحاث - الأوراق المالية

جاسم الجبران

٩٦٦ ١١ ٢٢٥٦٢٤٨

j.aljabran@aljziracapital.com.sa

إدارة الأبحاث

الشموع اليابانية: الشمعة اليابانية (الشمعة) هي نوع من الرسوم البيانية التي تمثل تحركات أسعار الأوراق المالية لفترة محددة قيد الدراسة من أعلى وأدنى سعر وسعر الافتتاح والإغلاق. يُعرف الجزء العريض من الشمعة باسم "الجسم الحقيقي" ويظهر سعر افتتاح وإغلاق الورقة المالية للفترة. تظهر ذيل الشمعة أعلى وأدنى سعر لهذه الفترة. يختلف شكل الشمعة بناءً على العلاقة بين أعلى وأدنى سعر وسعر الافتتاح والإغلاق.

الشمعة الصاعدة: هذه الشمعة يكون سعر الإغلاق فيها أعلى من سعر الافتتاح (عادة ما تكون خضراء اللون).

الشمعة الهابطة: هذه الشمعة يكون سعر الإغلاق فيها أقل من سعر الافتتاح (عادة ما تكون حمراء اللون).

الدعم: هو مستوى السعر الذي يرتفع عنده الطلب بما يكفي لتجنب المزيد من انخفاض الأسعار.

المقاومة: هو مستوى السعر الذي يرتفع عنده المعروض بما يكفي لوقف المزيد من ارتفاع الأسعار.

النمط / الشكل: هو بيان لنشاط سعر الورقة المالية خلال فترة معينة يمكن استخدامه لتحديد الاتجاهات المحتملة وعكس الاتجاه والأسعار المستهدفة ونقاط الدخول والخروج وما إلى ذلك، كما أن هناك العديد من الأنماط مثل الرأس والكتفين والمثلثات والأعلام وغيرها.

المتوسط المتحرك البسيط: يتكون من خلال حساب متوسط سعر الورقة المالية على مدى عدد محدد من الفترات. تعتمد المتوسطات المتحركة على سعر الإغلاق؛ على سبيل المثال، المتوسط المتحرك البسيط لمدة ٥ أيام هو مجموع أسعار الإغلاق على مدى خمسة أيام مقسوماً على خمسة.

المتوسطات المتحركة الأسية: تقلل المتوسطات المتحركة الأسية فارق سرعة الاستجابة من خلال زيادة وزن الأسعار الأحدث، حيث تعتمد الأوزان المستخدمة على آخر سعر لعدد الفترات في المتوسط المتحرك.

مؤشر القوة النسبية: هو مؤشر زخم يقارن ارتفاع سعر الورقة المالية بانخفاضها لعدد محدد مسبقاً من الفترات (بشكل عام يتم استخدام ١٤ فترة). يوضح مؤشر القوة النسبية تواجد الورقة المالية نسبياً في منطقة تشبع الشراء / تشبع البيع. يمكن اعتبار الأوراق المالية ذات مؤشر القوة النسبية الأعلى من ٧٠ "تشبع شراء" فيما يمكن اعتبار الأقل من ٣٠ "تشبع بيع".

تقارب / تباعد المتوسط المتحرك (الماكد): هو مؤشر تداول يرصد التغيرات في قوة وتوجه وزخم ومدة الاتجاه في سعر السهم من خلال مجموعة من السلاسل ذات ثلاث فترات محسوبة من أسعار الإغلاق التاريخية.

تصحيح فيبوناتشي: خطوط أفقية تشير إلى مناطق الدعم / المقاومة المتوقعة للورقة المالية بناءً على حركة سعر محددة مسبقاً، يشار إليها عادة بنسب فيبوناتشي ٢٣,٦٪، ٣٨,٢٪، ٥٠,٠٪، ٦١,٨٪، ١٠٠٪ من حركة السعر.

المصطلحات الفنية

إفصاحات وإقرارات وإخلاء المسؤولية

إن الغاية من إعداد هذا التقرير هي تقديم صورة عامة عن الشركة أو القطاع الاقتصادي أو الموضوع الاقتصادي محل البحث، وليس الهدف تقديم توصية ببيع أو شراء أو الاحتفاظ بأية أوراق مالية أو أصول أخرى. بناءً على ما سبق، لا يأخذ هذا التقرير بعين الاعتبار الظروف المالية الخاصة بكل مستثمر ومدى قابليته/ رغبته بتحمل المخاطر المتعلقة بالاستثمار في الأوراق المالية أو الأصول الأخرى، وبالتالي قد لا يكون مناسباً لجميع العملاء باختلاف أوضاعهم المالية وقدرتهم ورغبتهم في تحمل المخاطر. يفضل عمومياً أن يقوم المستثمر بأخذ المشورة من عدة جهات ومصادر متعددة عندما يتعلق الأمر بالقرارات الاستثمارية وأن يدرس تأثير هذه القرارات على وضعه المالي والقانوني والضريبي وغيره قبل الدخول بهذه الاستثمارات أو تصفيتها جزئياً أو كلياً. إن أسواق الأسهم والسندات والتغيرات الاقتصادية الجزئية والكليّة ذات طبيعة متغيرة وقد تشهد تقلبات مفاجئة بدون سابق إنذار، لذلك قد يتعرض المستثمر في الأوراق المالية أو الأصول الأخرى لمخاطر وتقلبات غير متوقعة. جميع المعلومات والآراء والتوقعات والقيم العادلة أو الأسعار المستهدفة الواردة في التقرير مستقاة من مصادر تعتقد شركة الجزيرة للأسواق المالية بأنها موثوقة، لكن لم تقم شركة الجزيرة للأسواق المالية بتنفيذ هذه المعلومات بشكل مستقل، لذلك قد يحدث أن تكون هذه المعلومات مختصرة وغير كاملة، وبناءً عليه تعتبر شركة الجزيرة للأسواق المالية غير مسؤولة عن مدى دقة أو صحة المعلومات والتوقعات المبينة عليها الواردة في التقرير ولا تتحمل أية مسؤولية عن أية خسارة مادية أو معنوية قد تحدث بسبب استخدام هذا التقرير أو أجزاء منه. لا تقدم شركة الجزيرة للأسواق المالية أية ضمانات بخصوص التوقعات أو الأسعار العادلة أو الأرقام المستهدفة أو الأرقام الواردة بالتقرير وجميع التوقعات والبيانات والأرقام والقيم العادلة والأسعار المستهدفة قابلة للتغيير أو التعديل بدون إشعار مسبق. الأداء السابق لأي استثمار لا يعتبر مؤشراً للأداء المستقبلي. تقديرات السعر العادل أو السعر المستهدف والتوقعات والتصريحات بخصوص الآفاق المستقبلية الواردة بالتقرير قد لا تحصل فعلياً. قد ترتفع أو تنخفض قيمة الأسهم أو الأصول المالية الأخرى أو العائد منها. أي تغير في أسعار العملات قد يكون له أثر إيجابي أو سلبي على قيمة/عائد السهم أو الأوراق المالية الواردة في التقرير. قد يحصل المستثمر على مبلغ أقل من المبلغ الأصلي المستثمر في حالات معينة. بعض الأسهم أو الأوراق المالية قد تكون بطبيعتها قليلة السيولة / التداول أو تصبح كذلك بشكل غير متوقع في ظروف معينة وهو ما قد يزيد المخاطرة على المستثمر. قد تطبق رسوم على الاستثمارات في الأسهم. تم إعداد هذا التقرير من قبل موظفين متخصصين في شركة الجزيرة للأسواق المالية، وهم يتعهدون بأنهم وزوجاتهم وأولادهم لا يمتلكون أسهماً أو أوراقاً مالية أخرى يتضمنها هذا التقرير بشكل مباشر وقت إصدار هذا التقرير، لكن كاتبو هذا التقرير و/أو زوجاتهم / أولادهم قد يمتلكون أوراقاً مالية / حصص في الصناديق المفتوحة للجمهور المستثمرة في الأوراق المالية المذكورة في هذا التقرير كجزء من محفظة متنوعة والتي تدار من قبل طرف ثالث. تم إعداد هذا التقرير بشكل منفصل ومستقل من قبل إدارة الأبحاث في شركة الجزيرة للأسواق المالية ولم يتم إطلاع أي أطراف داخلية أو خارجية قد يكون لها مصلحة مباشرة أو غير مباشرة في محتويات هذا التقرير قبل النشر، ما عدا أولئك الذين يسمح لهم مركزهم الوظيفي بذلك، و/أو الأطراف الرابعة الذين التزموا باتفاقية الحفاظ على سرية المعلومات مع الجزيرة كابيتال. قد تملك الجزيرة كابيتال و/أو الشركات التابعة لها حصصاً في الأوراق المالية المذكورة في هذا التقرير بشكل مباشر، أو بشكل غير مباشر عن طريق صناديق استثمارية تديرها و/أو ضمن صناديق استثمارية تدار من قبل أطراف ثالثة. قد تكون إدارة المصرفية الاستثمارية للجزيرة كابيتال في طور المباحثات للحصول أو حصلت فعلاً على صفقة أو صفقات من قبل الشركات موضوع هذا التقرير. قد يكون أحد أعضاء مجلس الإدارة في شركة الجزيرة للأسواق المالية أو أحد مدراءها التنفيذيين، أو أكثر من فرد واحد، عضو / أعضاء في مجلس إدارة أو الإدارة التنفيذية في إحدى الشركات المذكورة في هذا التقرير أو الشركات التابعة لها. لا يسمح بنسخ هذا التقرير أو أي جزء منه للتوزيع لأي جهة سواء داخل أو خارج المملكة العربية السعودية بدون الحصول على إذن خطي مسبق من شركة الجزيرة للأسواق المالية. على الأفراد والجهات المتلقية لهذا التقرير الالتزام بهذه القيود، والقبول بهذا التقرير يعني قبول الالتزام بالقيود السابقة.

إدارة الأصول | الوساطة | المصرفية الاستثمارية | خدمات الحفظ | المشورة

الإدارة العامة: طريق الملك فهد، ص.ب. ٢٠٤٢٨ الرياض ١١٤٥٥ المملكة العربية السعودية، هاتف: ٠١١-٢٢٥٦٠٠٠ فاكس: ٠١١-٢٢٥٦٠٦٨

شركة الجزيرة للأسواق المالية (الجزيرة كابيتال) شركة مساهمة سعودية مغلقة مرخصة من هيئة السوق المالية ترخيص رقم (٧٦-٠٧-٣٧)

www.aljaziracapital.com.sa | ٨٠٠ ١١٦ ٩٩٩٩