

مارس ٢٠٢٤

الجزيرة كابيتال

ALJAZIRA CAPITAL الجزيرة للأسواق المالية



إرساليات الأسمنت الشهرية

قطاع الأسمنت السعودي | فبراير ٢٠٢٤



محلل أسهم
أحمد المطاوعة

+٩٦٦ ١١ ٢٢٥٦٢٥
a.almutawah@aljaziracapital.com.sa

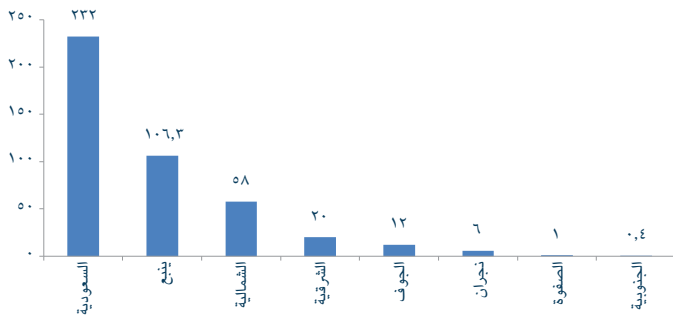




إرساليات الأسمت لشهر فبراير ٢٠٢٤

أدنى مستوى للمبيعات المحلية خلال ٥ أشهر؛ حيث انخفضت إلى ٤,١٥ مليون طن: بلغت إرساليات الإسمت المحلية ٤,١٥ مليون طن في فبراير ٢٠٢٤، انخفاض عن الشهر المماثل من العام السابق بنسبة ١,٦٪ من ٤,٢٢ مليون طن في فبراير ٢٠٢٣، كما انخفضت عن الشهر السابق بنسبة ٧,٥٪ لتسجل أدنى مستوى منذ أكتوبر ٢٠٢٣. بلغ إجمالي مبيعات الصادرات ٤٣٦ ألف طن مقابل ٦٨٢ ألف طن في فبراير ٢٠٢٣، انخفاض ٣٦٪ عن الشهر المماثل من العام السابق. ارتفعت مستويات المخزون في فبراير ٢٠٢٤ بنسبة ١٥,٨٪ عن الشهر المماثل من العام السابق إلى ٤٠,٦٧ مليون طن، مستقرًا حول مستوى الشهر السابق. ارتفعت إرساليات الأسمت المحلية قليلًا في أول شهرين من ٢٠٢٤ بنسبة ١,٦٪ إلى ٨,٦٤ مليون طن مقابل ٨,٥٠ مليون طن في الفترة المماثلة من العام السابق. في الوقت نفسه، انخفضت مبيعات التصدير أول شهرين من ٢٠٢٤ بنسبة ٢٧,٣٪ لتصل إلى ٠,٩٦ مليون طن من ١,٣ مليون طن في الفترة المماثلة من العام السابق. بلغ معدل المبيعات إلى إنتاج الكلنكر ١٠,٧٪ في فبراير ٢٠٢٤، حيث كانت النسبة الأعلى في القطاع لدى أسمت تبوك بمعدل ٢١,٥٪.

صادرات الأسمت والكلنكر لشهر فبراير ٢٠٢٤

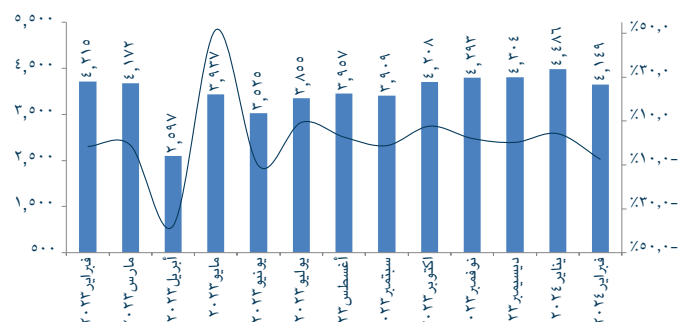


مجموع الصادرات - فبراير ٢٠٢٤ (١٠٠٠ طن)

المصدر: شركة أسمت اليمامة، الجزيرة كابيتال

بلغت صادرات الأسمت والكلنكر ٤٣٦ ألف طن في فبراير ٢٠٢٤ مقابل ٦٨٢ ألف طن في فبراير ٢٠٢٣، انخفاض عن الشهر المماثل من العام السابق بنسبة ٣٦٪.

التغير في إرساليات الأسمت (المبيعات المحلية)

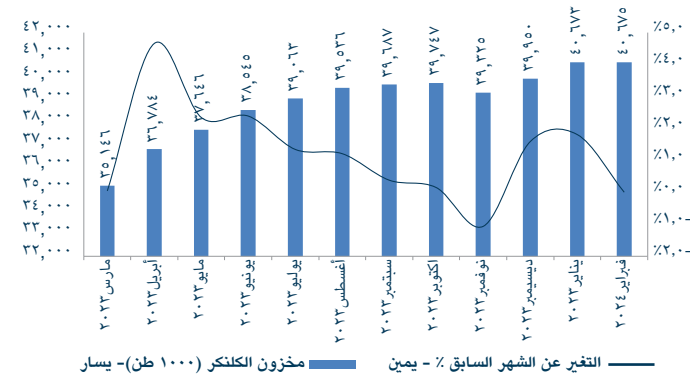


إرساليات الأسمت (١٠٠٠ طن) - يسار | التغير عن الشهر السابق % - يمين

المصدر: شركة أسمت اليمامة، الجزيرة كابيتال

تراجعت إرساليات الإسمت المحلية في فبراير ٢٠٢٤ عن الشهر المماثل من العام السابق بنسبة ١,٦٪ وعن الشهر السابق بنسبة ٧,٥٪.

التغير في مخزون الكلنكر

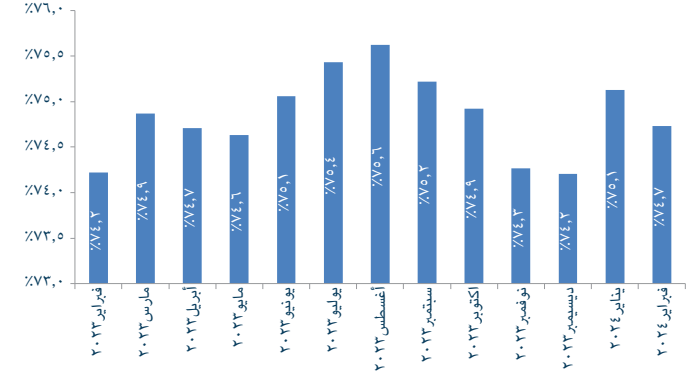


مخزون الكلنكر (١٠٠٠ طن) - يسار | التغير عن الشهر السابق % - يمين

المصدر: شركة أسمت اليمامة، الجزيرة كابيتال

بلغ مخزون الكلنكر ٤٠,٦٧ مليون طن بنهاية فبراير ٢٠٢٤، ارتفاع ١٥,٨٪ عن الشهر المماثل من العام السابق، مستقرًا حول مستوى الشهر السابق.

معدلات التشغيل



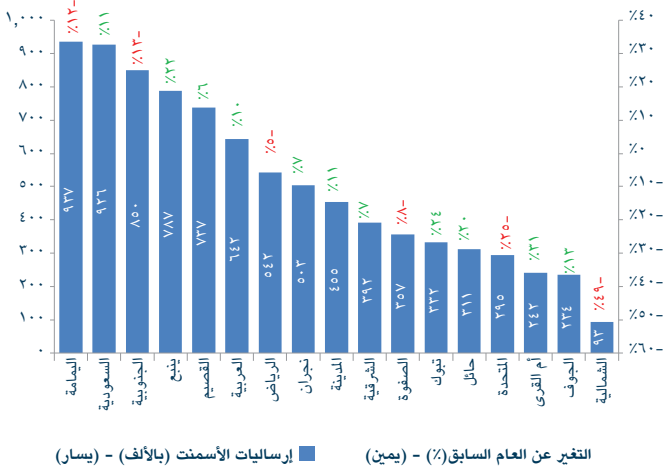
المصدر: شركة أسمت اليمامة، الجزيرة كابيتال

بلغ إجمالي معدل التشغيل في قطاع الأسمت السعودي ٧٤,٧٪، انخفاض ٤٠ نقطة أساس عن الشهر السابق وارتفاع ٥١ نقطة أساس عن الشهر المماثل من العام السابق.





إرساليات الأسمت والكلنكر خلال أول شهرين من ٢٠٢٤ (المبيعات المحلية)

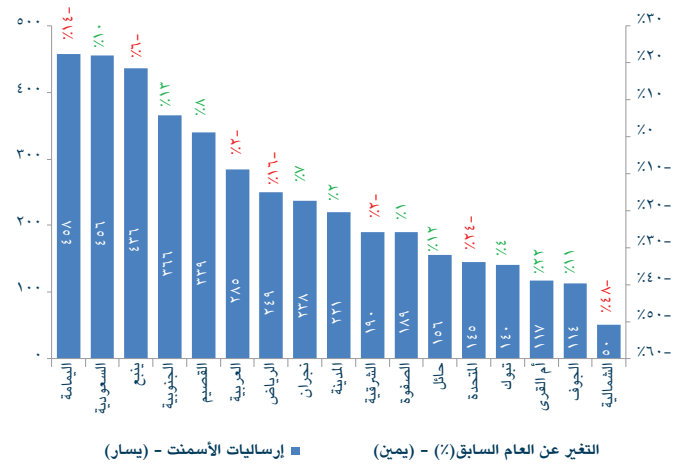


إرساليات الأسمت (بالآلاف) - (يسار) | التغير عن العام السابق (%) - (يمين)

المصدر: شركة أسمنت اليمامة، الجزيرة كابيتال

حققت كل من أسمنت أم القرى وأسمنت تبوك أعلى نمو في الإرساليات خلال أول شهرين من ٢٠٢٤ عن الفترة المماثلة من العام السابق بنسب ٢١% و ٢٤% على التوالي. في المقابل، سجلت كل من أسمنت الشمالية وأسمنت المتحدة أكبر انخفاض عن الفترة المماثلة من العام السابق بنسب ٤٩% و ٢٥% على التوالي.

إرساليات الأسمت والكلنكر لشهر فبراير ٢٠٢٤ (المبيعات المحلية)

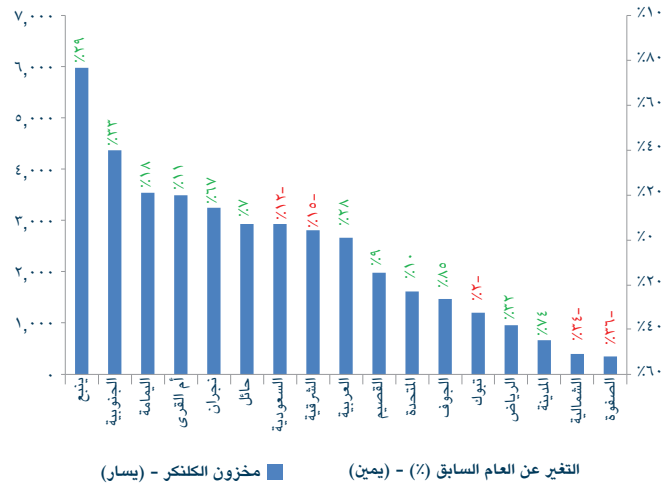


إرساليات الأسمت - (يسار) | التغير عن العام السابق (%) - (يمين)

المصدر: شركة أسمنت اليمامة، الجزيرة كابيتال

حققت كل من أسمنت أم القرى وأسمنت القصيم أعلى ارتفاع في الإرساليات عن الشهر المماثل من العام السابق بنسب ٢٢% و ١٣% على التوالي. في المقابل، سجلت كل من أسمنت الشمالية وأسمنت المتحدة أكبر انخفاض في الإرساليات عن الشهر المماثل من العام السابق بنسب ٤٨% و ٢٤% على التوالي.

مخزونات الكلنكر - فبراير ٢٠٢٤

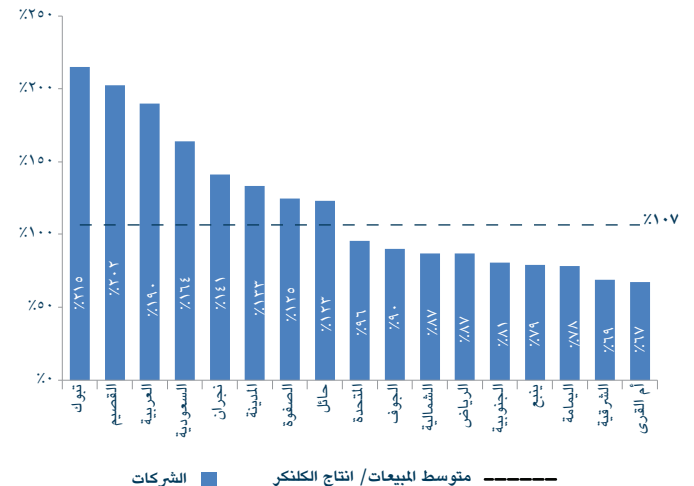


مخزون الكلنكر - (يسار) | التغير عن العام السابق (%) - (يمين)

المصدر: شركة أسمنت اليمامة، الجزيرة كابيتال

انخفض مستوى مخزون أسمنت الصفوة وأسمنت الشمالية عن الشهر المماثل من العام السابق بنسب ٣٦% و ٢٤% على التوالي. في المقابل، سجلت شركة أسمنت الجوف وأسمنت المدينة أعلى ارتفاع في مستوى المخزون عن الشهر المماثل من العام السابق بنسب ٨٥% و ٧٤% على التوالي.

المبيعات إلى إنتاج الكلنكر لشهر فبراير ٢٠٢٤



متوسط المبيعات/ إنتاج الكلنكر | الشركات

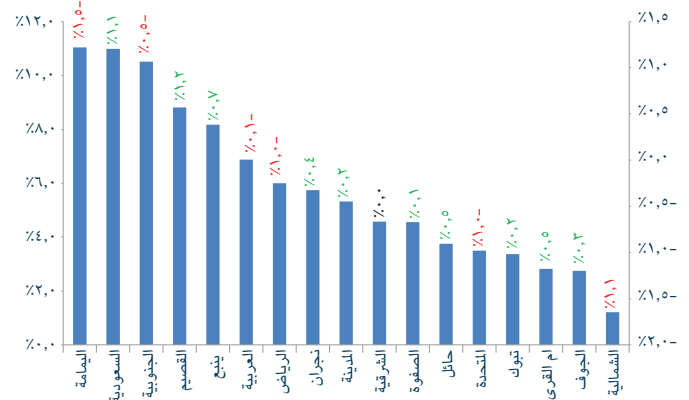
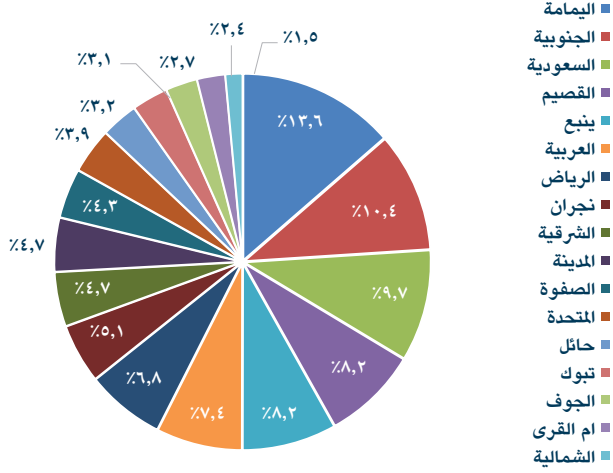
المصدر: شركة أسمنت اليمامة، الجزيرة كابيتال

كانت أعلى معدلات مبيعات إلى إنتاج الكلنكر لدى كل من أسمنت تبوك وأسمنت القصيم بنسب ٢١٥% و ٢٠٣% على التوالي. في المقابل، سجلت أسمنت أم القرى وأسمنت الشرقية أدنى معدل مبيعات إلى إنتاج الكلنكر بنسب ٦٧% و ٦٩% على التوالي.



الحصة السوقية خلال الإثني عشر شهرا الماضية

الحصة السوقية - فبراير ٢٠٢٤ (المبيعات المحلية)



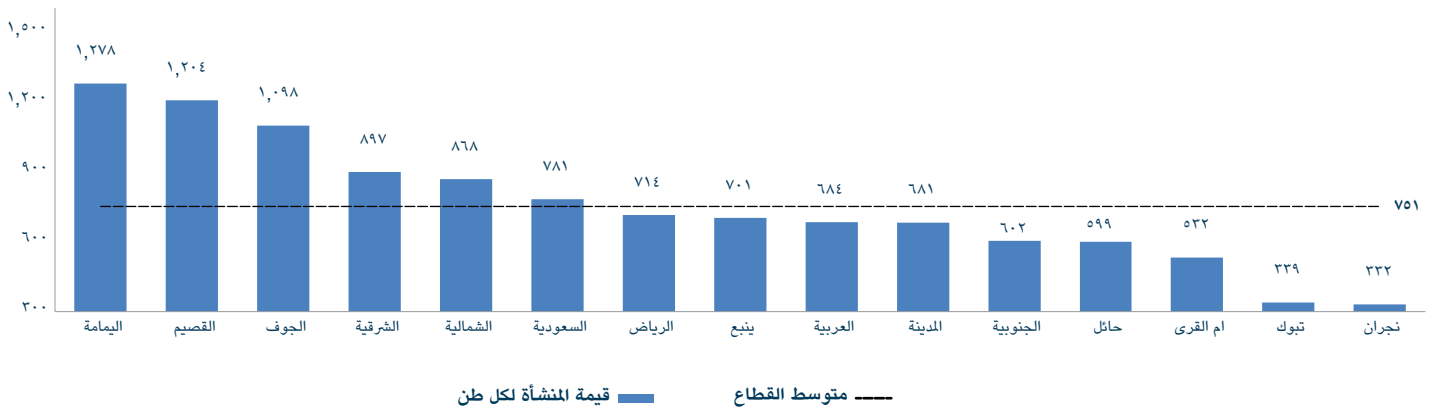
المصدر: شركة أسمنت اليمامة، الجزيرة كابيتال

المصدر: شركة أسمنت اليمامة، الجزيرة كابيتال

كانت الحصة السوقية الأعلى خلال الإثني عشر شهرا السابقة لأسمنت اليمامة بنسبة 13.6% تليها أسمنت الجنوبية بنسبة 10.4%، ثم أسمنت السعودية بحصة سوقية 9.7%.

أكبر حصص سوقية لشهر فبراير ٢٠٢٤ كانت لدى أسمنت اليمامة وأسمنت السعودية بنسبة 11% لكل منهما. في الوقت نفسه، كانت أقل حصص سوقية لأسمنت الشمالية بنسبة 1.2% تليها أسمنت الجوف وأسمنت أم القرى بحصص سوقية بلغت 2.7% و 2.8% على التوالي. انخفضت الحصة السوقية لأسمنت اليمامة عن الشهر المماثل من العام السابق بمقدار 1.5% نقطة أساس، فيما ارتفعت الحصة السوقية لأسمنت القصيم خلال نفس الفترة بمقدار 1.1% نقطة أساس.

قيمة المنشأة لكل طن EV/Tonne (ريال سعودي)



المصدر: بلومبيرغ، أسمنت اليمامة، الجزيرة كابيتال

حققت أسمنت اليمامة أعلى قيمة منشأة لكل طن عند 1,278 ريال سعودي، تليها أسمنت القصيم بقيمة 1,204 ريال سعودي، فيما سجلت أسمنت نجران أقل قيمة شركة لكل طن عند 322 ريال سعودي.



رئيس إدارة الأبحاث - الأوراق المالية

جاسم الجبران

+٩٦٦ ١١ ٢٢٥٦٢٤٨

j.aljabran@aljaziracapital.com.sa

تعد شركة الجزيرة للأسواق المالية (الجزيرة كابيتال) الذراع الاستثماري لبنك الجزيرة، وهي شركة سعودية مساهمة مغلقة متخصصة في أعمال الأوراق المالية، ملتزمة بأحكام الشريعة الإسلامية في جميع تعاملاتها. تعمل الجزيرة كابيتال تحت إشراف هيئة سوق المال السعودية. لقد تم ترخيص الشركة من قبل هيئة سوق المال لتقديم خدمات التعامل في أعمال الأوراق المالية بصفة أصيل و وكيل والتعهد بالتغطية وخدمات الإدارة والحفظ والترتيب وتقديم المشورة. إن الجزيرة كابيتال استمرارية لقصة نجاح طويلة في سوق الأسهم السعودية حافظت خلالها لسنوات عدة على الريادة والتي نطمح بمواصلتها عن طريق التطوير المستمر لخدماتنا، ومن خلال فتح آفاق تداول جديدة لعملائنا الكرام للوصول لأسواق الأوراق المالية الإقليمية والعالمية.

١. زيادة المراكز: يعني أن السهم يتم تداوله حالياً بسعر أقل من السعر المستهدف له لمدة ١٢ شهراً. والأسهم المصنفة "زيادة المراكز" يتوقع أن يرتفع سعرها بأكثر من ١٠٪ عن مستويات الأسعار الحالية خلال الأشهر الأثني عشر المقبلة.
٢. تخفيض المراكز: يعني أن السهم يتم تداوله حالياً بسعر أعلى من السعر المستهدف له لمدة ١٢ شهراً. والأسهم المصنفة "تخفيض المراكز" يتوقع أن ينخفض سعرها بأكثر من ١٠٪ عن مستويات الأسعار الحالية خلال الأشهر الأثني عشر المقبلة.
٣. محايد: يعني أن السهم يتم تداوله في نطاق قريب من السعر المستهدف له لمدة ١٢ شهراً. والسهم المصنّف "محايد" يمكن أن يتراوح سعره زائد أو ناقص ١٠٪ عن مستويات الأسعار الحالية خلال الأشهر الأثني عشر المقبلة.
٤. التوقف عن التغطية (SR/RH): يعني أن التصنيف معلق بانتظار مزيد من التحليل بسبب وجود تغيير جوهري في أداء الشركة التشغيلي/المالي، أو تغيير ظروف السوق أو أية أسباب أخرى خاصة بشركة الجزيرة للأسواق المالية.

إفصاحات وإقرارات وإخلاء المسؤولية

إن الغاية من إعداد هذا التقرير هي تقديم صورة عامة عن الشركة أو القطاع الاقتصادي أو الموضوع الاقتصادي محل البحث، وليس الهدف تقديم توصية ببيع أو شراء أو الاحتفاظ بأية أوراق مالية أو أصول أخرى. بناءً على ما سبق، لا يأخذ هذا التقرير بعين الاعتبار الظروف المالية الخاصة بكل مستثمر ومدى قابليته / رغبته بتحمل المخاطر المتعلقة بالاستثمار في الأوراق المالية أو الأصول الأخرى، وبالتالي قد لا يكون مناسباً لجميع العملاء باختلاف أوضاعهم المالية وقدرة تحملهم ورغبتهم في تحمل المخاطر. يفضل عموماً أن يقوم المستثمر بأخذ المشورة من عدة جهات ومصادر متعددة عندما يتعلق الأمر بالقرارات الاستثمارية وأن يدرس تأثير هذه القرارات على وضعه المالي والقانوني والضريبي وغيره قبل الدخول بهذه الاستثمارات أو تصفيتها جزئياً أو كلياً. إن أسواق الأسهم والسندات والمتغيرات الاقتصادية الجزئية والكلية ذات طبيعة متغيرة وقد تشهد تقلبات مفاجئة بدون سابق إنذار، لذلك قد يتعرض المستثمر في الأوراق المالية أو الأصول الأخرى لمخاطر وتقلبات غير متوقعة. جميع المعلومات والآراء والتوقعات والقيم العادلة أو الأسعار المستهدفة الواردة في التقرير مستقاة من مصادر تعتقد شركة الجزيرة للأسواق المالية بأنها موثوقة، لكن لم تقم شركة الجزيرة للأسواق المالية بتفنيدها هذه المعلومات بشكل مستقل، لذلك قد يحدث أن تكون هذه المعلومات مختصرة وغير كاملة، وبناءً عليه تعتبر شركة الجزيرة للأسواق المالية غير مسؤولة عن مدى دقة أو صحة المعلومات والتوقعات المبينة عليها الواردة في التقرير ولا تتحمل أية مسؤولية عن أية خسارة مادية أو معنوية قد تحدث بسبب استخدام هذا التقرير أو أجزاء منه. لا تقدم شركة الجزيرة للأسواق المالية أية ضمانات بخصوص التوقعات أو الأسعار العادلة أو الأسعار المستهدفة أو الأرقام الواردة بالتقرير وجميع التوقعات والبيانات والأرقام والقيم العادلة والأسعار المستهدفة قابلة للتغيير أو التعديل بدون إشعار مسبق. الأداء السابق لأي استثمار لا يعتبر مؤشراً للأداء المستقبلي. تقديرات السعر العادل أو السعر المستهدف والتوقعات والتوصيات بخصوص الأفاق المستقبلية الواردة بالتقرير قد لا تحصل فعلياً. قد ترتفع أو تنخفض قيمة الأسهم أو الأصول المالية الأخرى أو العائد منها. أي تغيير في أسعار العملات قد يكون له أثر إيجابي أو سلبي على قيمة / عائد السهم أو الأوراق المالية الواردة في التقرير. قد يحصل المستثمر على مبلغ أقل من المبلغ الأصلي المستثمر في حالات معينة. بعض الأسهم أو الأوراق المالية قد تكون بطبيعتها قليلة السيولة / التداول أو تصبح كذلك بشكل غير متوقع في ظروف معينة وهو ما قد يزيد المخاطرة على المستثمر. قد تطبق رسوم على الاستثمارات في الأسهم. تم إعداد هذا التقرير من قبل موظفين متخصصين في شركة الجزيرة للأسواق المالية، وهم يتعهدون بأنهم وزوجاتهم وأولادهم لا يمتلكون أسهماً أو أوراق مالية أخرى يتضمنها هذا التقرير بشكل مباشر وقت إصدار هذا التقرير، لكن كاتبو هذا التقرير و/ أو زوجاتهم / أولادهم قد يمتلكون أوراق مالية / حصص في الصناديق المفتوحة للجمهور المستثمرة في الأوراق المالية المذكورة في هذا التقرير كجزء من محفظة متنوعة والتي تدار من قبل طرف ثالث. تم إعداد هذا التقرير بشكل منفصل ومستقل من قبل إدارة الأبحاث في شركة الجزيرة للأسواق المالية ولم يتم إطلاع أي أطراف داخلية أو خارجية قد يكون لها مصلحة مباشرة أو غير مباشرة في محتويات هذا التقرير قبل النشر، ما عدا أولئك الذين يسمح لهم مركزهم الوظيفي بذلك، و/ أو الأطراف الرابعة الذين التزموا باتفاقيات الحفاظ على سرية المعلومات مع الجزيرة كابيتال. قد تملك الجزيرة كابيتال و/ أو الشركات التابعة لها حصصاً في الأوراق المالية المذكورة في هذا التقرير بشكل مباشر، أو بشكل غير مباشر عن طريق صناديق استثمارية تديرها و/ أو ضمن صناديق استثمارية تدار من قبل أطراف ثالثة. قد تكون إدارة المصرفية الاستثمارية للجزيرة كابيتال في طور المباحثات للحصول أو حصلت فعلاً على صفقة أو صفقات من قبل الشركات موضوع هذا التقرير. قد يكون أحد أعضاء مجلس الإدارة في شركة الجزيرة للأسواق المالية أو أحد مدراءها التنفيذيين، أو أكثر من فرد واحد، عضو / أعضاء في مجلس إدارة أو الإدارة التنفيذية في إحدى الشركات المذكورة في هذا التقرير أو الشركات التابعة لها. لا يسمح بنسخ هذا التقرير أو أي جزء منه للتوزيع لأي جهة سواء داخل أو خارج المملكة العربية السعودية بدون الحصول على إذن خطي مسبق من شركة الجزيرة للأسواق المالية. على الأفراد والجهات المتلقية لهذا التقرير الالتزام بهذه القيد، والقبول بهذا التقرير يعني قبول الالتزام بالقيد السابقة.

إدارة الأصول | الوساطة | المصرفية الاستثمارية | خدمات الحفظ | المشورة

الإدارة العامة: طريق الملك فهد، ص.ب. ٢٠٤٢٨ الرياض ١١٤٥٥ المملكة العربية السعودية، هاتف: ٠١١-٢٢٥٦٠٠٠ فاكس: ٠١١-٢٢٥٦٠٦٨

شركة الجزيرة للأسواق المالية (الجزيرة كابيتال) شركة مساهمة سعودية مغلقة مرخصة من هيئة السوق المالية ترخيص رقم (٧٦٠٧-٣٧)

www.aljaziracapital.com.sa | ٨٠٠ ١١٦ ٩٩٩٩