



## الأخبار المحلية

- كشف المهندس خالد المدير نائب وزير الصناعة والثروة المعدنية لشؤون التعدين، أن السعودية تستهدف تعجيل وتسريع استكشاف الثروات المعدنية في منطقة الدرع العربي، من خلال إطلاق أول أحمزة متعددة الأسبوع الماضي للمنافسة أمام الشركات المحلية والدولية. وقال المدير إن إعلان الوزارة طرح رخص استكشاف في أول أحمزة متعددة في السعودية بموقعي جبل صائد والحجار، سيعجل باستكشاف الثروات المعدنية في منطقة الدرع العربي. (أرقام)
- أعلنت شركة الرياض للتعيمير عزمها تأسيس شركة مساهمة مبسطة بين كل من الرياض للتعيمير وشركة الرياض القابضة لتطوير منطقة الديرة بحيث تكون حصص شركة الرياض للتعيمير ٤٦,٣٤% في الكيان الجديد وذلك من خلال المساهمة العينية بمركز التعيمير التجاري للجملة والذي تقدر قيمته بـ ٦٧٥ مليون ريال. (تداول)
- أعلنت شركتنا المتوسط والخليج للتأمين وإعادة التأمين التعاوني - ميدغلغ وشركة بروج للتأمين التعاوني - بروج، عن توقيعهما مذكرة تفاهم غير ملزمة لتقييم جدوى اندماج الشركتين، وبينما أنه تم توقيع المذكرة بتاريخ ٢٧ يوليو ٢٠٢٤، وتسري المذكرة من تاريخ توقيعها وحتى إتمام الصفقة المحتملة، أو إنهاء طرف للمفاوضات، أو انتهاء مدة سنة من تاريخ توقيع المذكرة. (تداول)
- أعلنت شركة الدريس للدريس للخدمات البترولية والنقل، افتتاح محطة جديدة في حي الربوة بمنطقة عرعر، وقالت الشركة في حسابها عبر منصة إكس، إن المحطة توفر مجموعة متكاملة من الخدمات تشمل على خدمة السيارات، وأسواق تجارية، ومسجد، وصراف آلي، وغيرها، وذكرت الشركة أن إجمالي المحطات وصل إلى ٩٢٣ محطة في أنحاء المملكة. (تداول)
- أعلنت مكتبة جرير افتتاحها يوم الخميس، معرضاً جديداً لها بحي العارض في الرياض، بمساحة ٤٠٨٥ متراً مربعاً. وقالت الشركة في بيان لها على تداول، إن هذا المعرض هو الـ ٦٦ لمكتبة جرير في المملكة، والـ ٧٢ من إجمالي معارضها داخل وخارج السعودية، إضافة إلى أن حجم الاستثمارات في هذا المعرض بلغ ٢٨ مليون ريال، وأشارت الشركة إلى أن الأثر لهذا المعرض سيظهر اعتباراً من الربع الثالث من عام ٢٠٢٤. لافتة إلى أنه يعد المعرض الأول الذي يتم افتتاحه خلال هذا العام. (تداول)
- أعلنت شركة المعمر لأنظمة المعلومات (إم إس إس) توقيع عقد مشترك مع شركة مايكروسوفت العربية المحدودة وصندوق مركز البيانات السعودي لـ ١ لغرض تأجير وتقديم خدمات مركز البيانات بقيمة تقريبية تمثل أكثر من ٥٠% إيرادات الشركة لآخر سنة مالية ٢٠٢٣. وقالت الشركة في بيان لها على تداول، إن مدة العقد ١٠ سنوات مع فترتين اختياريتين مدة كل منهما (٥) سنوات إضافية، مبيّنة أن العقد يتيح لشركة مايكروسوفت العربية المحدودة خياراً لزيادة الطاقة الاستيعابية إلى ٣٠٠% من الطاقة الاستيعابية المبدئية. (تداول)

تحديث الأرباح (صافي الربح) (مليون ريال سعودي)	الربع الثاني ٢٠٢٤	الربع الثاني ٢٠٢٣	تغير سنوي (%)	الربع الأول ٢٠٢٤	تغير ربعي (%)	الشركة
المنجم	٦٣,٨	٥٧,٦	١٠,٨٣	١١٤,٠	٤٤,٠٤-	
مدينة المعرفة *	٢٥١,١	١,٥-	غ/ذ	١٣,٦-	غ/ذ	
أسمنت ينبع	٢٢٤,٨	٢٧,٤	٧٢٠,٤٤	٩٩,٥	١٢٥,٩٣	
أسمنت المدينة	٢٧,٨	٢٤,٣	١٤,٣٦	٤١,٦	٣٣,٢٠-	
سليمان الحبيب	٥٥٥,٠	٤٨٦,٩	١٣,٩٧	٥٥٠,٩	٠,٧٤	
عذيب للإتصالات	٤٦,٧	٥٢,٦	١١,١٦-	١٨,١	١٥٧,٧٥	
شاكر	١٦,٤	١٥,٩	٣,٥٤	٣٢,٢	٤٨,٩-	
سابك للمغذيات الزراعية	٧٠٥,٠	٦٥١,٠	٨,٢٩	٨٤١,٠	١٦,١٧-	

\* غ/ذ تعني غير ذي معنى

## تحليل السوق

أنهى مؤشر السوق السعودي الرئيسي تداولات يوم الخميس على انخفاض ٠,٦% ليغلق عند ١٢,٠٢٦ نقطة. كما بلغت قيمة التداولات نحو ٦,٤ مليار ريال سعودي، بارتفاع بنحو ٦% عن الجلسة السابقة، وبالمقارنة مع متوسط التداولات للشهر البالغ ٦,٣٥ مليار ريال. كما بلغ عدد الأسهم المرتفعة إلى المنخفضة ١٧٠/٥٤. أقفل السوق الموازي على ارتفاع بنحو ٠,٣١% ليغلق عند ٢٦,٤٢٠ نقطة، كما بلغت قيمة التداولات ٣٨,١ مليون ريال سعودي. أغلقت معظم قطاعات السوق الرئيسي على انخفاض بنهاية الجلسة. حيث تصدر قطاعي "الخدمات المالية" و "الخدمات الاستهلاكية" القطاعات الأكثر انخفاضاً بنحو ٢,٠٨% و ٢,٠٧%، على التوالي. كما انخفض قطاعي "الخدمات التجارية والمهنية" و "المرافق العامة" بنحو ١,٨٢% و ١,٢٣%، على التوالي. فيما ارتفع قطاعي "السلع الرأسمالية" و "الصناديق العقارية المتداولة" بنحو ٠,٥٩% و ٠,٢٧%، على التوالي.

## الأكثر ربحية

الشركة	السعر	التغير (%)
رتال	١٢,٩٨	٧,١
العقارية	٢٣,٣٨	٤,٩
الصناعات الكهربائية	٦,٩٢	٤,٥
تنمية	١٢٢,٨٠	٤,٤
تكايف الراجحي	٢١٨,٠٠	٤,٣

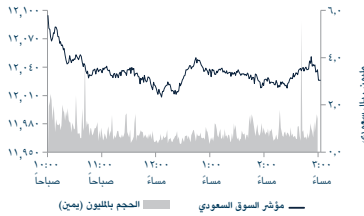
## الأكثر خسارة

الشركة	السعر	التغير (%)
مياها	٣٦,٢٥	٩,٦-
الصفر للتأمين	٢٠,٣٤	٥,٩-
سماسكو	١٠,٠٢	٥,٥-
المملكة	٨,١٤	٤,٦-
الوطنية للتعيمير	١٩١,٢٠	٤,٤-

## مؤشر السوق السعودي

المؤشر	الإغلاق	الأعلى	الأدنى	التغير %	التغير منذ بداية العام %
تاسي	١٢,٠٢٦	١٢,٠٩٥	١٢,٠٠٨	(٠,٦)	(٠,١)
نمو	٢٦,٤٢٠	٢٦,٤٢٠	٢٦,٢٠٣	٠,٣	٧,٧

## حركة المؤشر خلال الجلسة



المؤشرات المالية لمؤشر السوق الرئيسي (تاسي)	مكرر الربحية*
٢٦,٩	٢,٤
السعر إلى القيمة الدفترية (مرة)	٢,٧
معدل توزيع الربح إلى السعر (%)	١٩,٢
العائد على حقوق المساهمين (%)	

المصدر: أرقام \* باستثناء أرامكو

## قطاعات السوق

القطاع	الإغلاق	التغير اليومي %	التغير منذ بداية العام %	مكرر الربحية
الطاقة	٥,٢٩٨	٠,٠	١٥,٠-	١٥,٧
المواد الأساسية	٥,٧٨٦	٠,٧-	٩,٥-	عالي
السلع الرأسمالية	١٢,٨٤٥	٠,٦	٢٧,٤	٢٨,٢
الخدمات التجارية والمهنية	٥,٢١٨	١,٨-	٦,٥-	٣٨
النقل	٧,٨٧٣	١,٣-	٢٣,٩	٣٨,٤
السلع طويلة الأجل	٥,٣٦٣	٠,٢-	٧,٧	سالب
الخدمات الاستهلاكية	٥,٣٣٤	٢,١-	٧,٢	٣٩,٦
الإعلام والترفيه	٣٢,٢٠٠	٠,٨-	٣١,١	عالي
تجزئة السلع الكمالية	٧,٥٠٢	٠,٥-	١٢,٩-	٢٢,٢
تجزئة السلع الاستهلاكية	٩,٢٤٥	٠,٢-	٥,٤-	٢٢,١
إنتاج الأغذية	٦,٢٢٧	٠,٦-	١٠,٦	٣٠,٩
الرعاية الصحية	١٢,٨٧٦	٠,٦-	٥,٣	٤٥,٤
الأدوية	٤,٧٥٩	٠,٩-	٢,٢-	٤٥,٢
البنوك	١١,٩١٤	٠,٧-	٣,٠-	١٣,٤
الخدمات المالية	٧,٥٩٧	٢,١-	١٢,٨	٣٤,٥
التأمين	١١,٤١١	١,٠-	٣٢,٨	٢٧,٨
الاتصالات	٧,٧٠٠	٠,٤-	٠,٩-	١٥,١
المرافق العامة	١٣,٤٥٥	١,٣-	٣٥,٦	٢٩,١
الصناديق العقارية المتداولة	٣,٣١٧	٠,٣	٩,٥-	٢٥,٨
إدارة وتطوير العقارات	٣,٧١٢	٠,١-	٢١,٤	٤٣,٨
التطبيقات وخدمات التقنية	٧٣,٢٥٦	٠,٦-	٧,٠	٤٢,٢

## معدل القيم

معدل ٥ أيام	معدل ١٠ أيام	معدل ٢٠ يوم	متوسط التداولات لشهر يوليو (مليار)
١٢,١٢٢	١٢,٠٨٧	١١,٨٩١	٦,٣٦

## الإحصاءات المجمعة للسوق

القيمة (مليار ريال)	الكمية (مليون سهم)	عدد الصفقات (ألف)
٣٣,٩	١,٦١٨,٤٠	٢,٥٥٨,٢٠
٣٧	١,٣١٥,٩٠	٢,٦٠٣,٨٠

## الشركات الأكثر وزناً بالمؤشر

الشركة	السعر	التغير (%)
أرامكو السعودية	٢٨,٠٠	٠,٠
الراجحي	٨٣,٥٠	١,١-
الأهلي	٣٧,١٠	١,١-
أكوا باور	٣٨٣,٢٠	١,٢-
الإنماء	٣٢,٢٥	٠,٢

الأخبار العالمية

- ارتفع معدل التضخم الأساسي في الولايات المتحدة، وهو المؤشر المفضل لدى "الاحتياطي الفيدرالي"، بوتيرة معتدلة خلال شهر يونيو، وذلك بالتزامن مع استمرار قوة الإنفاق الاستهلاكي. حسب بيانات مكتب التحليل الاقتصادي الصادرة يوم الجمعة، صعد المؤشر الأساسي لأسعار المستهلكين، الذي يستبعد أسعار المواد الغذائية والطاقة المتقلبة، بنسبة ٠,٢٪ مقارنة بشهر مايو، وقفز بـ ٢,٦٪ على أساس سنوي. كما زاد الإنفاق الاستهلاكي الحقيقي المعدل وفقاً للتضخم بـ ٠,٢٪ (بloomberg الشرق)
- تحولت عوائد ديون الحكومة الأمريكية للانخفاض خلال تعاملات الجمعة، في ظل تقييم الأسواق بيانات اقتصادية أظهرت تباطؤ مؤشر التضخم المفضل لدى الاحتياطي الفيدرالي، تزامناً مع تراجع توقعات التضخم عند المستهلكين. وتراجع العائد على السندات لأجل عامين بنحو ٣,٧ نقطة أساس عند ٤,٤٠٢٪، فيما انخفض العائد على الديون المستحقة بعد ٣٠ عاماً، بأكثر من نقطتي أساس عند ٤,٤٦٤٪، كما هبط العائد على السندات العشرية ٣,٦ نقاط أساس إلى ٤,٢١١٪ (أرقام)

- ارتفعت أرباح الشركات الصناعية في الصين بوتيرة أسرع في يونيو الماضي، مما يظهر مرونة قطاع التصنيع الذي ساهم في التخفيف من تباطؤ الاقتصاد. وفقاً للبيانات الصادرة عن المكتب الوطني للإحصاء، يوم السبت، فقد زادت الأرباح بنسبة ٣,٦٪ في يونيو مقارنة بالعام السابق، مقارنة بارتفاع بنسبة ٠,٧٪ في الشهر السابق. يظهر هذا الارتفاع قوة الجانب الصناعي من الاقتصاد كدافع للنمو هذا العام. (أرقام)

- عززت مؤشرات الأسهم الأمريكية من مكاسبها خلال تعاملات الجمعة، بعد نمو الاقتصاد بشكل قوي خلال الربع الثاني، وتباطؤ الضغوط التضخمية. وعند إغلاق التداولات، ارتفع مؤشر "داو جونز" الصناعي بنسبة ١,٦٥٪ عند ٤٠٥٨٩ نقطة، فيما زاد "إس أند بي 500" بنسبة ١,١٪ عند ٥٤٥٩ نقطة. (أرقام)

- تحولت أسعار عقود النفط للانخفاض خلال تعاملات الجمعة، مع تقييم توقعات التوصل لاتفاق بوقف إطلاق النار في غزة وهو ما قد يحد من مخاوف المعروض العالمي، لتسجل أسعار النفط خسائر للأسبوع الثالث على التوالي. وعند التسوية، انخفضت العقود الآجلة لخام برنت القياسي تسليم سبتمبر بنسبة ١,٥٪ بما يعادل ١,٢٤ دولار عند ٨١,١٣ دولار للبرميل. (أرقام)

- عززت أسعار العقود الآجلة للذهب من مكاسبها خلال تعاملات الجمعة، مع تقييم المستثمرين بيانات اقتصادية أظهرت تباطؤ الضغوط التضخمية في الولايات المتحدة. وعند التسوية، ارتفعت أسعار العقود الآجلة للذهب تسليم شهر أغسطس بنسبة ١,١٥٪ أو ٢٧,٥ دولار عند ٢٣٨١ دولاراً للأوقية، لكن المعدن الأصفر سجل خسائر بنسبة ٠,٧٥٪، ليواصل تراجعها للأسبوع الثاني على التوالي. (أرقام)

الأسواق الإقليمية					
السوق	الإغلاق	التغير اليومي %	التغير الشهري %	التغير منذ بداية العام %	مكرر الربحية
دبي	٤,٢٨٠	١,٠	٦,٢	٥,٤	٨,٣
أبو ظبي	٩,٣١٨	٠,٢	٢,٨	٢,٧-	١٨,٦
الكويت	٧,٨٠١	٠,٠-	٣,٤	٤,٣	٢١,٨
قطر	١٠,٠٩٨	٠,٤-	١,٣	٦,٨-	١١,٤
عمان	٤,٦٥٧	٠,٠	٠,٧-	٣,٢	١١,٤
البحرين	١,٩٧٥	٠,٢-	٢,٥-	٠,٢	٧,٦
مصر	٢٩,٠٩١	٠,٠	٤,٨	١٦,٩	٨,٢

الأسواق العالمية					
المؤشر	الإغلاق	التغير اليومي %	التغير الشهري %	التغير منذ بداية العام %	مكرر الربحية
أمريكا (DJI)	٤٠,٥٨٩	١,٦	٣,٨	٧,٧	٢٣,٣
أمريكا (Nasdaq 100)	١٩,٠٢٤	١,٠	٣,٢-	١٣,١	٣٣,٦
أمريكا (S&P 500)	٥,٤٥٩	١,١	٠,٠-	١٤,٥	٢٥,٥
المملكة المتحدة (FTSE 100)	٨,٢٨٦	١,٢	١,٥	٧,١	١٤,٥
ألمانيا (DAX 30)	١٨,٤١٨	٠,٦	١,٠	٩,٩	١٦,٢
فرنسا (CAC 40)	٧,٥١٨	١,٢	٠,٥	٠,٣-	١٣,١
اليابان (Nikkei 225)	٣٧,٦٦٧	٠,٥-	٤,٨-	١٢,٦	٢٤,٢
برازيل (IBOVESPA)	١٢٧,٤٩٢	١,٢	٢,٩	٥,٠-	٩,٤
هونغ كونج (HIS)	١٧,٠٢١	٠,١	٣,٩-	٠,٢-	٩,٥
كوريا الجنوبية (KOSPI)	٢,٧٢٢	٠,٨	٢,٤-	٢,٩	١٦,١
الصين (SHCOMP)	٢,٨٩١	٠,١	٢,٦-	٢,٨-	١٣,٦
أستراليا (ASX 200)	٧,٩٢١	٠,٨	٢,٠	٤,٤	١٩,٥
الهند (Sensex)	٨١,٣٢٣	١,٦	٢,٩	١٢,٦	٢٥,٤
الأسواق الناشئة (MSCI)	١,٠٧٢	٠,٢-	١,٣-	٤,٧	١٥,٥
عالمي (MSCI)	٣,٥٢٤	١,٠	٠,٤	١١,٢	٢١,٩

أسواق السلع (دولار أمريكي)				
السلعة	السعر	التغير اليومي %	التغير الشهري %	التغير منذ بداية العام %
النفط العربي الخفيف (برميل)	٨٣,٧١	١,٨	٤,٩-	٤,١
خام برنت (برميل)	٨١,١٣	١,٥-	٦,١-	٥,٣
خام غرب تكساس (برميل)	٧٧,١٦	١,٤-	٥,٤-	٧,٧
الغاز الطبيعي (مليون وحدة حرارية)	٢,٠١	١,٧-	٢٢,٩-	٢٥,٦-
الذهب (أونصة)	٢,٢٨٧,١٩	١,٠	٢,٦	١٥,٧
الفضة (أونصة)	٢٧,٩٢	٠,٣	٤,٢-	١٧,٤
الحديد (طن)	٦٦٤,٠٠	٠,٠	١,٥-	٤١,٥-
خام الحديد (طن متري/يونان صيني)	٧٨٣,٥٠	٢,٠	٥,٤-	٢٤,٩-
القمح	٥٢٣,٥٠	٢,٦-	٨,٧-	٢٠,٢-
حبوب الذرة	٤١٠,٠٠	٢,٦-	٢,٦-	١٨,٦-
سكر (باوند)	١٨,٤٢	١,٣-	٩,٣-	١٠,٣-
بودرة الحليب (يورو/طن متري)	٢,٣٦٣,٠٠	٠,٠	٢,٥-	٨,٣-

أسعار الفائدة بين البنوك				
المنطقة	*الفائدة	التغير اليومي (نقطة أساس)	التغير الشهري (نقطة أساس)	التغير منذ بداية العام (نقطة أساس)
السعودية (سايبور شهر واحد)	٥,٨٣	٠,٦-	١,٦-	٨,٠-
السعودية (سايبور ٣ شهور)	٦,١٩	٠,٥-	٤,٠-	٤,٢-
السعودية (سايبور ٦ شهور)	٦,٠١	٢,٠	٠,١	٦,٤-
السعودية (سايبور ١٢ شهر)	٥,٧٨	٠,٩-	٩,٠-	٢١,٥-
الولايات المتحدة (سوفر ٣ شهور)	٥,٢٦	٠,٨-	٦,٩-	٧,٦-
الإمارات (إيبور ٣ شهور)	٥,٢١	٦,١-	٨,٨-	١١,٨-

أسواق العملات				
العملة / الدولار	الإغلاق	التغير اليومي %	التغير الشهري %	التغير منذ بداية العام %
مؤشر الدولار	١٠٤,٣٢	٠,٠-	١,٥-	٢,٩
اليورو	١,٠٩	٠,١	١,٣	١,٧-
الين الياباني	١٥٣,٧٦	٠,١-	٤,٤-	٩,٠
الجنيه الاسترليني	١,٢٩	٠,١	١,٨	١,١
اليوان الصيني	٧,٢٦	٠,٣	٠,٥-	١,٩
الروبية الهندية	٨٣,٧٣	٠,٠	٠,٤	٠,٦
الدرهم الإماراتي	٣,٦٧	٠,٠	٠,٠	٠,٠
الريال القطري	٣,٦٥	٠,٠	٠,٠	٠,٠
الدينار الكويتي	٠,٣١	٠,١	٠,٣-	٠,٥-
الريال العماني	٠,٣٩	٠,٠-	٠,٠-	٠,٠
دينار بحريني	٠,٣٨	٠,٠	٠,٠-	٠,٠-
الجنيه المصري	٤٨,٣٣	٠,٠-	٠,٦	٥٦,٤

إجراءات الشركات السعودية				
التاريخ	الشركة	نوع الحدث		
٢٨ يوليو	عسق	بداية اكتتاب		
٢٨ يوليو	جاكو	جمعية عمومية عادية		
٢٨ يوليو	إس تي سي	أحقية أرباح نقدية		
٢٨ يوليو	ملكية ريت	أحقية أرباح نقدية		
٢٩ يوليو	أيان	بداية اكتتاب		
٣٠ يوليو	الفيدرالي الأمريكي	اجتماعات وأحداث مهمة		
٣٠ يوليو	أيان	نهاية اكتتاب		

مصادر البيانات: تاوول ، بلومبرج ، رويترز  
اعتباراً من إغلاق ٢٥ يوليو ٢٠٢٤

المصدر: تاوول، أرقام



### التعليق على مؤشر السوق الرئيسي

- تراجع مؤشر السوق الرئيسي يوم الخميس بسبب انخفاض قطاع المواد الأساسية بنسبة ٠,٧٥٪ وقطاع البنوك بنسبة ٠,٦٧٪. ليعلق بذلك السوق على انخفاض بنسبة ٠,٦٢٪ عن الجلسة السابقة عند ١٢,٠٢٦ نقطة. من حيث النشاط، بلغ إجمالي عدد الأسهم المتداولة ما يقارب ٢٧٨ مليون سهم بنحو ٦,٤ مليار ريال سعودي. بلغ عدد الأسهم المرتفعة إلى المنخفضة ١٧٠/٥٤.

### التوقعات الفنية

- أغلق مؤشر السوق الرئيسي تداولات الجلسة الأخيرة بالقرب من مستوى ١٢,٠٢٦ نقطة بانخفاض ٧٥ نقطة. عادت سيطرة عمليات جني الأرباح في المؤشر، ما أدى إلى كسر المتوسط المتحرك البسيط (١٠ أيام) حول مستوى ١٢,٠٨٥ نقطة. شكّل مؤشر السوق الرئيسي شمعة حمراء طويلة الجسم تعكس سيطرة عمليات جني الأرباح في السوق على المدى القريب. أيضاً، استمر انخفاض مؤشر القوة النسبية RSI ويقترب من مستوى ٥٠. يوجد دعم فوري لمؤشر السوق الرئيسي حول مستوى ١١,٩٥٠ نقطة، وقد يؤدي كسره إلى انخفاض المؤشر نحو الدعم التالي باتجاه المستويات ١١,٨٩٠ - ١١,٨١٠ نقطة. في المقابل، توجد مقاومة فورية حول مستوى ١٢,٠٨٥ نقطة، وفي حالة اختراقه يجب مراقبة المقاومة التالية حول المستويات ١٢,١٩٠ - ١٢,٢٣٥ نقطة. أدت سيطرة عمليات جني الأرباح في مؤشر السوق الرئيسي إلى كسر المتوسط المتحرك البسيط (١٠ أيام)، مما يشير إلى إمكانية المزيد من عمليات جني الأرباح. بالتالي، ننصح المتداولين مراقبة منطقة الدعم حول المستويات ١١,٩٥٠ - ١١,٨٩٠ نقطة بالقرب من المتوسط المتحرك البسيط (٢٠ يوم)، حيث قد تظهر عمليات الشراء من جديد.

### المقاومة والدعم للمؤشر

مقاومة ٣	مقاومة ٢	مقاومة ١	المحور	دعم ١	دعم ٢	دعم ٣
١٢,٢٣٠	١٢,٢٣٥	١٢,١٩٠	١٢,٠٨٥	١١,٩٥٠	١١,٨٩٠	١١,٨١٠

ملاحظات فنية	
المؤشر	تاسي
الرمز	مؤشر السوق السعودي
آخر إغلاق	١٢,٠٢٦
نظرة قريبة المدى	جني الأرباح
الأعلى - الأدنى خلال ٥٢ أسبوع	١٠,٣٦٢ - ١٢,٨٨٣

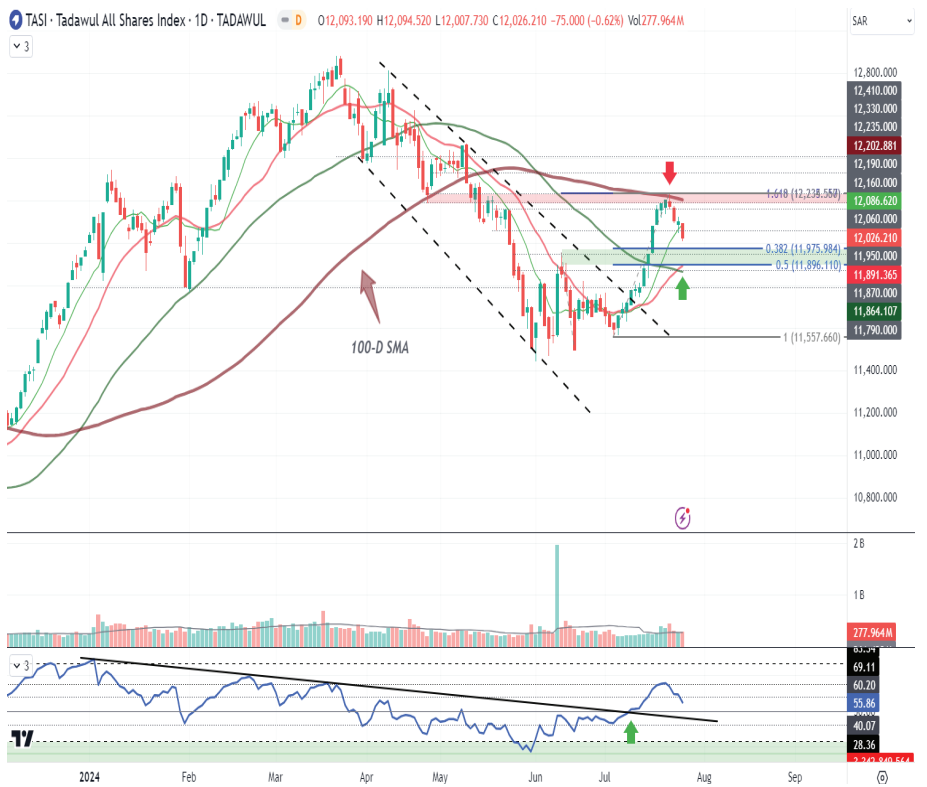
بيانات السوق	
القيمة السوقية لتداول (مليار ريال سعودي)	١٠,١٩٠,٠
قيمة التداول (مليون ريال سعودي)	٦,٣٥٢,٢
حجم التداولات (بالمليون)	٢٧٨,٠
عدد الصفقات	٤٩١,٩٤٠
الأسهم المرتفعة : المنخفضة	١٧٠ : ٥٤

الإحصاءات الرئيسية	
التغير اليومي	-٠,٦٢٪
التغير في العائد منذ بداية الشهر إلى تاريخه	٢,٩٧٪
العائد منذ بداية الربع إلى تاريخه	٢,٩٧٪
العائد منذ بداية العام إلى تاريخه	٠,٤٩٪
متوسط كمية التداول اليومي ٣ أشهر (مليون)	٣٠٠,٦
متوسط قيمة التداول اليومي ٣ أشهر (مليون ريال سعودي)	٧,٥٧٣,٩



المصدر: بلومبرغ، أرقام

### مؤشر السوق الرئيسي - الرسم البياني اليومي



المصدر: تريندينج فيو، الجزيرة كابيتال

### السوق السعودي - أفضل اختياراتنا للأسبوع

الرمز	الشركة	الإغلاق*	نطاق الشراء	نطاق البيع	العائد المتوقع %	وقف الخسارة
لا يوجد توصيات للأسهم بسبب تقلبات السوق						

كما في ٢٥ يوليو ٢٠٢٤





رئيس إدارة الأبحاث - الأوراق المالية

جاسم الجبران

+٩٦٦ ١١ ٢٢٥٦٢٤٨

j.aljabran@aljziracapital.com.sa

إدارة الأبحاث

المصطلحات الفنية

**الشموع اليابانية:** الشمعة اليابانية (الشمعة) هي نوع من الرسوم البيانية التي تمثل تحركات أسعار الأوراق المالية لفترة محددة قيد الدراسة من أعلى وأدنى سعر وسعر الافتتاح والإغلاق. يُعرف الجزء العريض من الشمعة باسم "الجسم الحقيقي" ويظهر سعر افتتاح وإغلاق الورقة المالية للفترة. تظهر ذيل الشمعة أعلى وأدنى سعر لهذه الفترة. يختلف شكل الشمعة بناءً على العلاقة بين أعلى وأدنى سعر وسعر الافتتاح والإغلاق.

**الشمعة الصاعدة:** هذه الشمعة يكون سعر الإغلاق فيها أعلى من سعر الافتتاح (عادة ما تكون خضراء اللون).

**الشمعة الهابطة:** هذه الشمعة يكون سعر الإغلاق فيها أقل من سعر الافتتاح (عادة ما تكون حمراء اللون).

**الدعم:** هو مستوى السعر الذي يرتفع عنده الطلب بما يكفي لتجنب المزيد من انخفاض الأسعار.

**المقاومة:** هو مستوى السعر الذي يرتفع عنده المعروض بما يكفي لوقف المزيد من ارتفاع الأسعار.

**النمط / الشكل:** هو بيان لنشاط سعر الورقة المالية خلال فترة معينة يمكن استخدامه لتحديد الاتجاهات المحتملة وعكس الاتجاه والأسعار المستهدفة ونقاط الدخول والخروج وما إلى ذلك، كما أن هناك العديد من الأنماط مثل الرأس والكتفين والمثلثات والأعلام وغيرها.

**المتوسط المتحرك البسيط:** يتكون من خلال حساب متوسط سعر الورقة المالية على مدى عدد محدد من الفترات. تعتمد المتوسطات المتحركة على سعر الإغلاق؛ على سبيل المثال، المتوسط المتحرك البسيط لمدة ٥ أيام هو مجموع أسعار الإغلاق على مدى خمسة أيام مقسوماً على خمسة.

**المتوسطات المتحركة الأسية:** تقلل المتوسطات المتحركة الأسية فارق سرعة الاستجابة من خلال زيادة وزن الأسعار الأحدث، حيث تعتمد الأوزان المستخدمة على آخر سعر لعدد الفترات في المتوسط المتحرك.

**مؤشر القوة النسبية:** هو مؤشر زخم يقارن ارتفاع سعر الورقة المالية بانخفاضها لعدد محدد مسبقاً من الفترات (بشكل عام يتم استخدام ١٤ فترة). يوضح مؤشر القوة النسبية تواجد الورقة المالية نسبياً في منطقة تشبع الشراء / تشبع البيع. يمكن اعتبار الأوراق المالية ذات مؤشر القوة النسبية الأعلى من ٧٠ "تشبع شراء" فيما يمكن اعتبار الأقل من ٣٠ "تشبع بيع".

**تقارب / تباعد المتوسط المتحرك (الماكد):** هو مؤشر تداول يرصد التغيرات في قوة وتوجه وزخم ومدة الاتجاه في سعر السهم من خلال مجموعة من السلاسل ذات ثلاث فترات محسوبة من أسعار الإغلاق التاريخية.

**تصحيح فيبوناتشي:** خطوط أفقية تشير إلى مناطق الدعم / المقاومة المتوقعة للورقة المالية بناءً على حركة سعر محددة مسبقاً، يشار إليها عادة بنسب فيبوناتشي ٢٣,٦٪، ٣٨,٢٪، ٥٠,٠٪، ٦١,٨٪، ١٠٠٪ من حركة السعر.

## إفصاحات وإقرارات وإخلاء المسؤولية

إن الغاية من إعداد هذا التقرير هي تقديم صورة عامة عن الشركة أو القطاع الاقتصادي أو الموضوع الاقتصادي محل البحث، وليس الهدف تقديم توصية ببيع أو شراء أو الاحتفاظ بأية أوراق مالية أو أصول أخرى. بناءً على ما سبق، لا يأخذ هذا التقرير بعين الاعتبار الظروف المالية الخاصة بكل مستثمر ومدى قابليته/ رغبته بتحمل المخاطر المتعلقة بالاستثمار في الأوراق المالية أو الأصول الأخرى، وبالتالي قد لا يكون مناسباً لجميع العملاء باختلاف أوضاعهم المالية وقدرتهم ورغبتهم في تحمل المخاطر. يفضل عموماً أن يقوم المستثمر بأخذ المشورة من عدة جهات ومصادر متعددة عندما يتعلق الأمر بالقرارات الاستثمارية وأن يدرس تأثير هذه القرارات على وضعه المالي والقانوني والضريبي وغيره قبل الدخول بهذه الاستثمارات أو تصفيتها جزئياً أو كلياً. إن أسواق الأسهم والسندات والمتغيرات الاقتصادية الجزئية والكليّة ذات طبيعة متغيرة وقد تشهد تقلبات مفاجئة بدون سابق إنذار، لذلك قد يتعرض المستثمر في الأوراق المالية أو الأصول الأخرى لمخاطر وتقلبات غير متوقعة. جميع المعلومات والآراء والتوقعات والقيم العادلة أو الأسعار المستهدفة الواردة في التقرير مستقاة من مصادر تعتقد شركة الجزيرة للأسواق المالية بأنها موثوقة، لكن لم تقم شركة الجزيرة للأسواق المالية بتنفيذ هذه المعلومات بشكل مستقل، لذلك قد يحدث أن تكون هذه المعلومات مختصرة وغير كاملة، وبناءً عليه تعتبر شركة الجزيرة للأسواق المالية غير مسؤولة عن مدى دقة أو صحة المعلومات والتوقعات المبينة عليها الواردة في التقرير ولا تتحمل أية مسؤولية عن أية خسارة مادية أو معنوية قد تحدث بسبب استخدام هذا التقرير أو أجزاء منه. لا تقدم شركة الجزيرة للأسواق المالية أية ضمانات بخصوص التوقعات أو الأسعار العادلة أو الأرقام المستهدفة أو الأرقام الواردة بالتقرير وجميع التوقعات والبيانات والأرقام والقيم العادلة والأسعار المستهدفة قابلة للتغيير أو التعديل بدون إشعار مسبق. الأداء السابق لأي استثمار لا يعتبر مؤشراً للأداء المستقبلي. تقديرات السعر العادل أو السعر المستهدف والتوقعات والتصريحات بخصوص الآفاق المستقبلية الواردة بالتقرير قد لا تحصل فعلياً. قد ترتفع أو تنخفض قيمة الأسهم أو الأصول المالية الأخرى أو العائد منها. أي تغير في أسعار العملات قد يكون له أثر إيجابي أو سلبي على قيمة/عائد السهم أو الأوراق المالية الواردة في التقرير. قد يحصل المستثمر على مبلغ أقل من المبلغ الأصلي المستثمر في حالات معينة. بعض الأسهم أو الأوراق المالية قد تكون بطبيعتها قليلة السيولة / التداول أو تصبح كذلك بشكل غير متوقع في ظروف معينة وهو ما قد يزيد المخاطرة على المستثمر. قد تطبق رسوم على الاستثمارات في الأسهم. تم إعداد هذا التقرير من قبل موظفين متخصصين في شركة الجزيرة للأسواق المالية، وهم يتعهدون بأنهم وزوجاتهم وأولادهم لا يمتلكون أسهماً أو أوراق مالية أخرى يتضمنها هذا التقرير بشكل مباشر وقت إصدار هذا التقرير، لكن كاتبو هذا التقرير و/أو زوجاتهم / أولادهم قد يمتلكون أوراق مالية / حصص في الصناديق المفتوحة للجمهور المستثمرة في الأوراق المالية المذكورة في هذا التقرير كجزء من محفظة متنوعة والتي تدار من قبل طرف ثالث. تم إعداد هذا التقرير بشكل منفصل ومستقل من قبل إدارة الأبحاث في شركة الجزيرة للأسواق المالية ولم يتم إطلاع أي أطراف داخلية أو خارجية قد يكون لها مصلحة مباشرة أو غير مباشرة في محتويات هذا التقرير قبل النشر، ما عدا أولئك الذين يسمح لهم مركزهم الوظيفي بذلك، و/أو الأطراف الرابعة الذين التزموا باتفاقية الحفاظ على سرية المعلومات مع الجزيرة كابيتال. قد تملك الجزيرة كابيتال و/أو الشركات التابعة لها حصصاً في الأوراق المالية المذكورة في هذا التقرير بشكل مباشر، أو بشكل غير مباشر عن طريق صناديق استثمارية تديرها و/أو ضمن صناديق استثمارية تدار من قبل أطراف ثالثة. قد تكون إدارة المصرفية الاستثمارية للجزيرة كابيتال في طور المباحثات للحصول أو حصلت فعلاً على صفقة أو صفقات من قبل الشركات موضوع هذا التقرير. قد يكون أحد أعضاء مجلس الإدارة في شركة الجزيرة للأسواق المالية أو أحد مدراءها التنفيذيين، أو أكثر من فرد واحد، عضو / أعضاء في مجلس إدارة أو الإدارة التنفيذية في إحدى الشركات المذكورة في هذا التقرير أو الشركات التابعة لها. لا يسمح بنسخ هذا التقرير أو أي جزء منه للتوزيع لأي جهة سواء داخل أو خارج المملكة العربية السعودية بدون الحصول على إذن خطي مسبق من شركة الجزيرة للأسواق المالية. على الأفراد والجهات المتلقية لهذا التقرير الالتزام بهذه القيود، والقبول بهذا التقرير يعني قبول الالتزام بالقيود السابقة.

إدارة الأصول | الوساطة | المصرفية الاستثمارية | خدمات الحفظ | المشورة

الإدارة العامة: طريق الملك فهد، ص.ب. ٢٠٤٢٨ الرياض ١١٤٥٥ المملكة العربية السعودية، هاتف: ٠١١-٢٢٥٦٠٠٠ فاكس: ٠١١-٢٢٥٦٠٦٨

شركة الجزيرة للأسواق المالية (الجزيرة كابيتال) شركة مساهمة سعودية مغلقة مرخصة من هيئة السوق المالية ترخيص رقم (٧٦٠٧٠٠٧٦-٣٧)

www.aljaziracapital.com.sa | ٨٠٠ ١١٦ ٩٩٩٩