

التقرير الفني الشهري

أبريل 2026



إن الغرض من وضع هذا التقرير هو تقديم نظرة عامة فنية عن السوق والأسهم والسلع الخاضعة تحت البحث. بناء على ذلك، لا يأخذ هذا التقرير بعين الاعتبار الوضع المالي لكل مستثمر ورغبته/رغبتها في درجة المخاطرة التي يمكن تحملها حيال الاستثمار في الأوراق المالية أو أي أصول أخرى. بالتالي، لا ينبغي اعتبار أي من المعلومات التي تم طرحها في هذا التقرير كمشورة في المشاريع التجارية أو مشورة مالية أو قانونية.

رئيس إدارة الأبحاث - الأوراق المالية

جاسم الجبران

+966 11 2256248

j.aljabran@aljziracapital.com.sa

تحليل سوق الأسهم السعودي



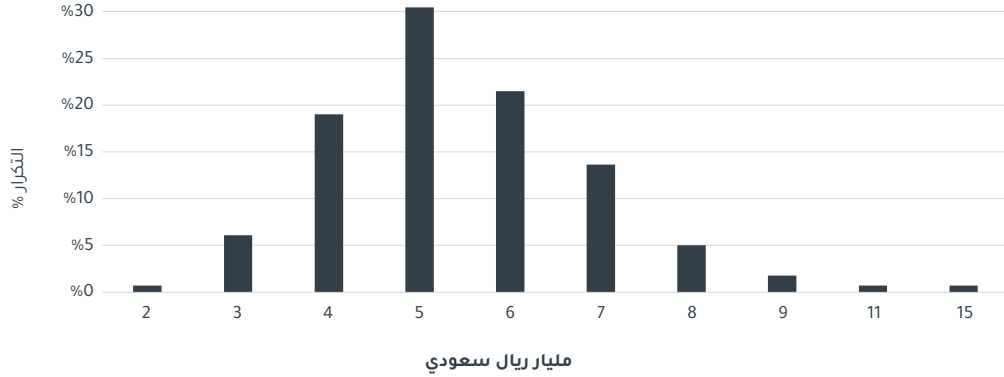
مؤشر تداول (أسبوعي): اخترق المؤشر الحد العلوي لنموذج الوتد الهابط (Falling Wedge) الإيجابي حول المستويات 11,485-11,265 نقطة مما يشير إلى إمكانية الارتفاع نحو مستهدف الاتجاه الصاعد حول المستويات 11,835-11,780 نقطة. أيضا، سيؤدي اختراق هذا المستوى إلى إمكانية المزيد من الارتفاع لاستهداف مستوى 12,450 نقطة. في الوقت نفسه، بدأ مؤشر القوة النسبية RSI في اختراق خط الاتجاه الهابط ومستوى 50 بعد تشكيل تباعد (Divergence) إيجابي. في المقابل، يشير الإغلاق الأسبوعي تحت مستوى 11,265 نقطة إلى ضعف الاتجاه واحتمال حدوث المزيد من الانخفاض نحو المتوسط المتحرك البسيط (20 أسبوع) حول مستوى 10,930 نقطة.



التقرير الفني الشهري | أبريل 2026
مؤشر تداول | الإحصاءات

حجم التداول اليومي

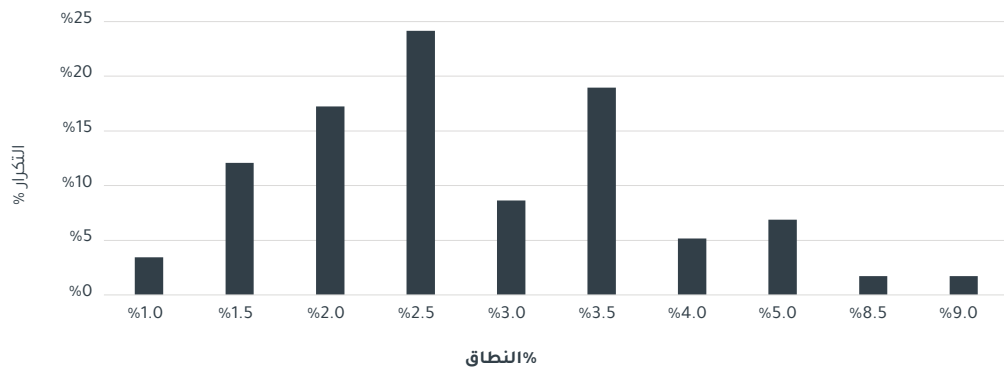
(سنة 1)



سجل مؤشر تاسي خلال آخر 12 شهرا متوسط حجم تداول يومي بين 4 - 6 مليار ريال سعودي فيما يقارب ثلثي الجلسات، وكانت التداولات بقيمة 5 مليار ريال سعودي الأكثر تكرارا.

النطاق الأسبوعي %

(سنة 1)

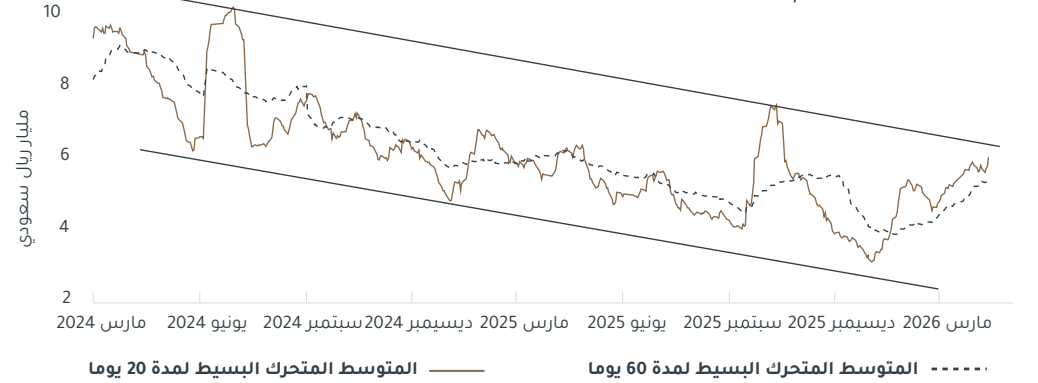


سجل مؤشر تاسي خلال آخر 12 شهرا نطاق حركة أسبوعي بين 2.0% - 3.0%، أكثر من النصف منها حول 2.5%.

المصدر: أرقام، الجزيرة كابيتال

اتجاه السيولة (سنتين)

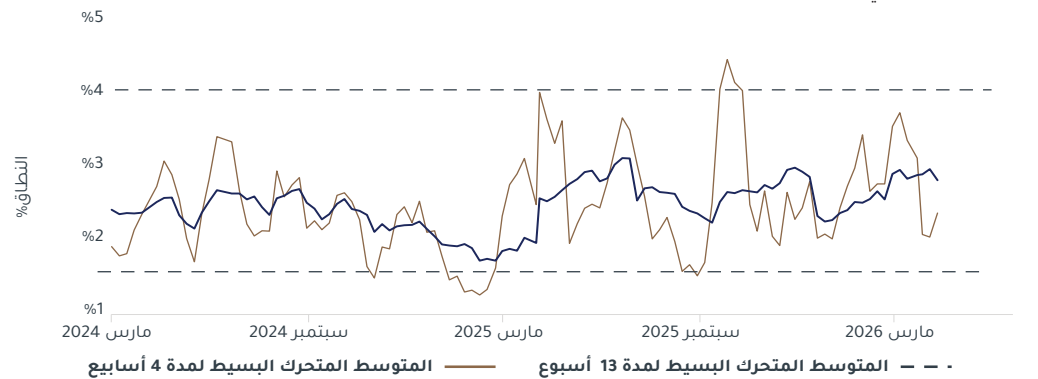
المتوسط المتحرك لحجم التداول (20 و60 جلسة) (سنتين)



تتجه السيولة في المؤشر لاختبار الحد العلوي للقناة الهابطة حول مستوى 6.0 مليار ريال سعودي، وقد يؤدي اختراق هذا المستوى إلى امكانية المزيد من الارتفاع نحو 9.0 مليار ريال سعودي.

اتجاه التذبذب

النطاق الأسبوعي % (سنتين)



يتجه منحنى التذبذب نحو الحد السفلي للحركة الأفقية بالقرب من 1.5%، مما يُشير إلى احتمال حدوث انعكاس في الاتجاه نحو الحد المتوسط بالقرب من المستويات 2.50-3.00%.

التقرير الفني الشهري | أبريل 2026

قطاع المواد الاساسية | قطاع البنوك

قطاع البنوك (أسبوعي): اخترق المؤشر مستوى القمم السابقة حول مستوى 13,725 نقطة، مما يُشير إلى إمكانية الارتفاع نحو مستهدف الاتجاه الصاعد حول مستوى 14,215 نقطة. أيضا، سيؤدي اختراق هذا المستوى إلى إمكانية المزيد من الارتفاع لاستهداف مستوى 14,845 نقطة. في نفس الوقت، بدأ مؤشر القوة النسبية RSI باختراق خط الاتجاه الهابط. في المقابل، قد يؤدي الإغلاق الأسبوعي تحت المتوسط المتحرك البسيط (10 أسابيع) حول مستوى 13,275 نقطة إلى المزيد من الانخفاض المحتمل نحو خط الاتجاه الصاعد الرئيسي حول مستوى 12,610 نقطة.



قطاع المواد الأساسية (أسبوعي): يختبر المؤشر المقاومة الرئيسية للقمم السابقة حول مستوى 5,760 نقطة، وقد يؤدي اختراق هذا المستوى إلى الارتفاع نحو مستهدف الاتجاه الصاعد حول مستوى 6,325 نقطة. إضافة إلى ذلك، بدأ مؤشر القوة النسبية RSI باختراق خط الاتجاه الهابط. في المقابل، سيؤدي الإغلاق الأسبوعي تحت المتوسط المتحرك البسيط (20 أسبوع) حول مستوى 5,310 إلى تراجع السعر واحتمال حدوث المزيد من الانخفاض نحو مستوى الدعم حول 4,945.



التقرير الفني الشهري | أبريل 2026

قطاع الاتصالات | قطاع الطاقة

قطاع الطاقة (أسبوعي): يختبر المؤشر منطقة المقاومة حول المستويات 5,240 - 5,310 نقطة، وقد يؤدي اختراقها إلى الارتفاع نحو مستهدف الاتجاه الصاعد حول مستوى 5,475 نقطة. أيضا، اخترق مؤشر القوة النسبية RSI مستوى القمم السابقة بعد الارتداد من مستوى 50، مما يشير إلى زخم إيجابي. في المقابل، قد يؤدي إغلاق المؤشر الأسبوعي تحت المتوسط المتحرك البسيط (10 أسابيع) حول مستوى 5,060 نقطة إلى المزيد من الانخفاض المحتمل باتجاه المتوسط المتحرك البسيط (20 أسبوع) حول مستوى 4,865 نقطة.



قطاع الاتصالات (أسبوعي): اخترق المؤشر المتوسط المتحرك المتحرك البسيط (20 أسبوع) حول مستوى 8,825 نقطة بعد ارتداده من خط الاتجاه الصاعد الرئيسي، مما يشير إلى ارتداد صاعد محتمل نحو منطقة المقاومة حول المستويات 9,245 - 9,355 نقطة. أيضا، يقترب مؤشر القوة النسبية RSI من اختبار خط الاتجاه الهابط. في المقابل، قد يؤدي إغلاق المؤشر الأسبوعي تحت الدعم حول مستوى 8,480 نقطة إلى المزيد من الانخفاض نحو القاع السابق حول مستوى 7,955 نقطة.



التقرير الفني الشهري | أبريل 2026

قطاع المرافق العامة | قطاع التأمين

قطاع التأمين (أسبوعي): اخترق المؤشر خط العنق لنموذج الرأس والكتفين المقلوب الإيجابي مما يشير إلى الارتفاع نحو مستهدف الاتجاه الصاعد حول مستوى 9,050 يليه 9,600 نقطة. أيضا، اخترق مؤشر القوة النسبية RSI خط الاتجاه الهابط ومستوى 50. في المقابل، قد يؤدي إغلاق المؤشر الأسبوعي تحت المتوسط المتحرك البسيط (10 أسابيع) حول مستوى 8,450 نقطة إلى المزيد من الانخفاض المحتمل باتجاه المتوسط المتحرك البسيط (20 أسبوع) حول مستوى 8,150 نقطة.



قطاع المرافق العامة (أسبوعي) اخترق المؤشر المتوسط المتحرك البسيط (20 أسبوع) حول مستوى 7,110 نقطة بعد اختراقه الحد العلوي للقناة الهابطة، مما يشير إلى الارتفاع نحو مستهدف الاتجاه الصاعد حول مستوى 7,565 نقطة. إضافة إلى ذلك، سيؤدي اختراق هذا المستوى إلى إمكانية المزيد من الارتفاع نحو مستهدف الاتجاه الصاعد حول مستوى 9,440 نقطة. في نفس الوقت، يتجه مؤشر القوة النسبية RSI لاختبار مستوى 50 بعد تشكيل تباعد (Divergence) إيجابي. في المقابل، قد يؤدي الإغلاق الأسبوعي تحت مستوى 6,400 نقطة إلى المزيد من الانخفاض نحو مستوى 5,685 نقطة.



تحليل الأسواق العالمية الرئيسية



التقرير الفني الشهري | أبريل 2026
ستاندارد آند بورز 500 | أسبوعي

ستاندارد آند بورز 500 (أسبوعي): يقترب المؤشر من اختبار الحد العلوي للقناة الصاعدة الرئيسية بالقرب من تصحيح 127.2% فايوناتشي حول مستوى 7,190 نقطة، وقد يشهد المؤشر عند هذا المستوى عمليات جني الأرباح وينخفض نحو المتوسط المتحرك البسيط (20 أسبوع) حول مستوى 6,820 نقطة. إضافة إلى ذلك، قد يؤدي الإغلاق تحت هذا المستوى إلى إمكانية المزيد من الانخفاض نحو مستهدف الاتجاه الهابط بالقرب من القاع السابق حول مستوى 6,315 نقطة. أيضا، يستمر مؤشر القوة النسبية RSI في تشكيل تباعد (Divergence) سلبي. في المقابل، سيؤدي الإغلاق الأسبوعي فوق مستوى 7,190 نقطة إلى المزيد من الارتفاع نحو امتداد 161.8% فايوناتشي بالقرب من مستوى 7,425 نقطة.



المصدر: تريدينج فيو، الجزيرة كابيتال

خام برنت (أسبوعي): يختبر السعر الدعم عند تصحيح 50% فيبوناتشي حول مستوى 89.10 دولار أمريكي، وقد يبدأ في الارتداد الصاعد نحو مستوى 103.80 دولار أمريكي. أيضا، يختبر مؤشر القوة النسبية RSI خط الاتجاه المخترق سابقا. في المقابل، قد يؤدي الإغلاق الأسبوعي تحت مستوى 89.10 دولار أمريكي إلى المزيد من الانخفاض المحتمل نحو دعم تصحيح 61.8% فيبوناتشي والمتوسط المتحرك البسيط (200 أسبوع) حول مستوى 81.95 - 79.50 دولار أمريكي.



المصدر: تريندينج فيو، الجزيرة كابيتال

الغاز الطبيعي (أسبوعي) كسر السعر الحد السفلي للقناة الصاعدة ويتجه نحو مستهدف الاتجاه الهابط حول مستوى 2.25 دولار أمريكي. مع ذلك، قد يحدث ارتداد صاعد مؤقت لاختبار الحد الذي تم كسره بالقرب من منطقة المقاومة حول المستويات 3.20 - 3.50 دولار أمريكي. أيضا، كسر مؤشر القوة النسبية RSI مستوى الفاع السابق، مما يشير إلى زخم سلبي. في المقابل، قد يؤدي الإغلاق الأسبوعي فوق مستوى 3.50 دولار أمريكي إلى المزيد من الارتفاع المحتمل نحو مستوى 4.35 دولار أمريكي.



الذهب (أسبوعي): يقترب السعر من اختبار منطقة المقاومة للحد العلوي للقناة الهابطة حول المستويات 4,925 - 5,150 دولار أمريكي، وقد تعود عمليات جني الأرباح مجددا مما يؤدي إلى الانخفاض نحو القاع السابق حول منطقة 4,850 - 4,850 دولار أمريكي. أيضا، يقترب مؤشر القوة النسبية RSI من اختبار خط الاتجاه الصاعد الذي تم كسره سابقا. في المقابل، قد يؤدي الإغلاق الأسبوعي فوق مستوى 5,150 دولار أمريكي إلى إمكانية حدوث المزيد من الارتفاع نحو القمة السابقة حول مستوى 5,435 دولار أمريكي.



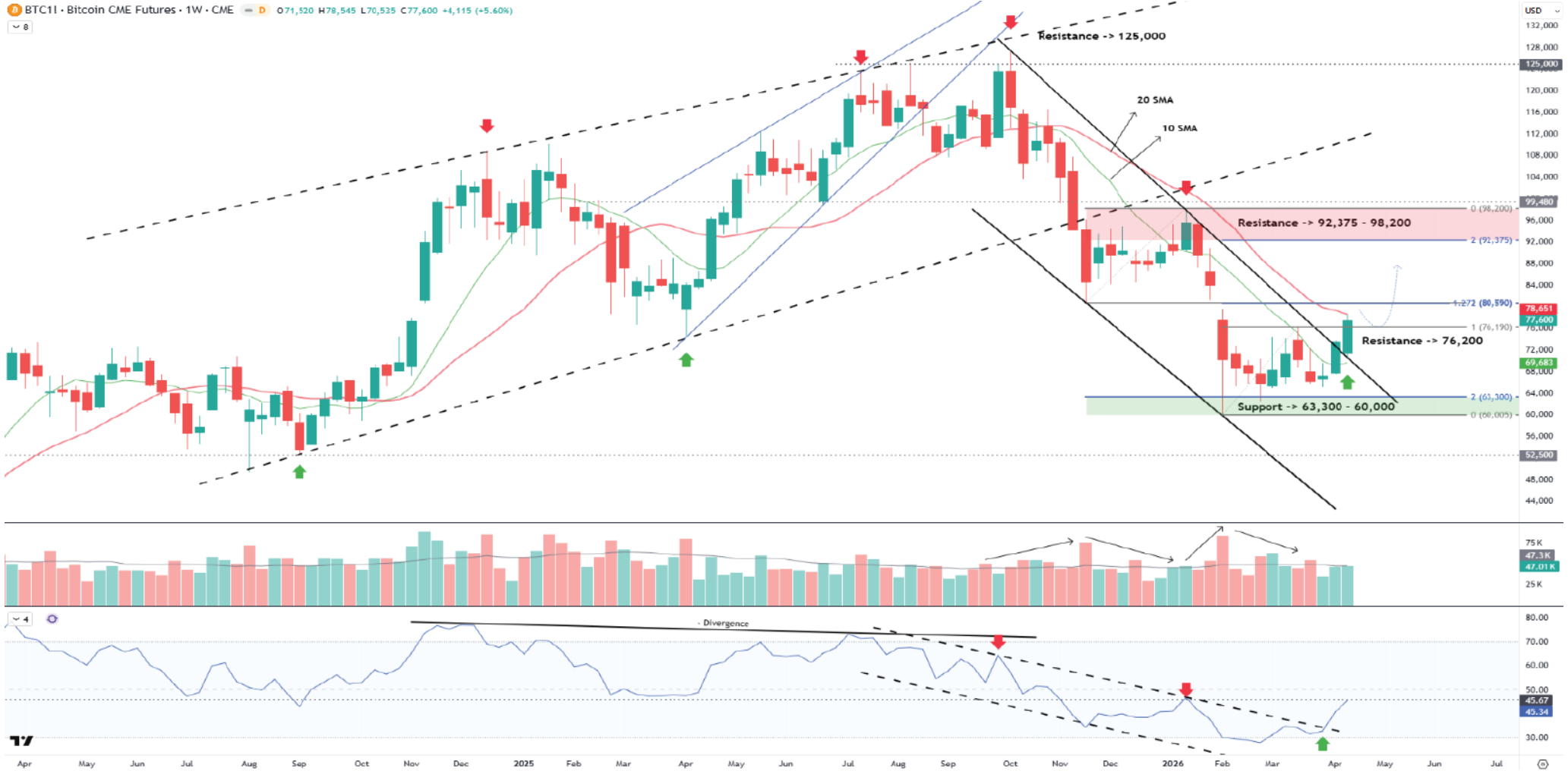
المصدر: تريدينج فيو، الجزيرة كابيتال

مؤشر الدولار الأمريكي (أسبوعي): شهد المؤشر عمليات جني الأرباح بعد اختبار الحد العلوي للحركة الجانبية حول مستوى 100.50، مما يشير إلى إمكانية حدوث المزيد من الانخفاض لاختبار الحد السفلي حول منطقة المستويات 96.35 - 95.45. أيضا، يتجه مؤشر القوة النسبية RSI لاختبار خط الاتجاه الصاعد. في المقابل، قد يؤدي الإغلاق الأسبوعي فوق المقاومة حول مستوى 100.50 دولار أمريكي إلى إمكانية المزيد من الارتفاع نحو مستوى 101.65 دولار أمريكي يليه 103.35 دولار أمريكي.



التقرير الفني الشهري | أبريل 2026
عملة البيتكوين المشفرة | أسبوعي

عملة البيتكوين المشفرة (أسبوعي): اخترق السعر الحد العلوي للقناة الهابطة حول مستوى 76,200 دولار أمريكي مما يشير إلى الارتفاع نحو مستهدف الاتجاه الصاعد حول المستويات 92,375-98,200 دولار أمريكي. أيضا، اخترق مؤشر القوة النسبية RSI خط الاتجاه الهابط مما يشير إلى زخم إيجابي. في المقابل، قد يؤدي الإغلاق الأسبوعي تحت مستوى 60,000 دولار أمريكي إلى المزيد من الانخفاض نحو الدعم حول مستوى 52,500 دولار أمريكي.



المصدر: تريدينج فيو، الجزيرة كابيتال

الشموع اليابانية: الشمعة اليابانية (الشمعة) هي نوع من الرسوم البيانية التي تمثل تحركات أسعار الأوراق المالية لفترة محددة قيد الدراسة من أعلى وأدنى سعر وسعر الافتتاح والإغلاق. يُعرف الجزء العريض من الشمعة باسم "الجسم الحقيقي" ويظهر سعر افتتاح وإغلاق الورقة المالية للفترة. تظهر ذيل الشمعة أعلى وأدنى سعر لهذه الفترة. يختلف شكل الشمعة بناءً على العلاقة بين أعلى وأدنى سعر وسعر الافتتاح والإغلاق.

الشمعة الصاعدة: هذه الشمعة يكون سعر الإغلاق فيها أعلى من سعر الافتتاح (عادة ما تكون خضراء اللون).

الشمعة الهابطة: هذه الشمعة يكون سعر الإغلاق فيها أقل من سعر الافتتاح (عادة ما تكون حمراء اللون).

الدعم: هو مستوى السعر الذي يرتفع عنده الطلب بما يكفي لتجنب المزيد من انخفاض الأسعار.

المقاومة: هو مستوى السعر الذي يرتفع عنده المعروض بما يكفي لوقف المزيد من ارتفاع الأسعار.

النمط / الشكل: هو بيان لنشاط سعر الورقة المالية خلال فترة معينة يمكن استخدامه لتحديد الاتجاهات المحتملة وعكس الاتجاه والأسعار المستهدفة ونقاط الدخول والخروج وما إلى ذلك، كما أن هناك العديد من الأنماط مثل الرأس والكتفين والمثلثات والأعلام وغيرها.

المتوسط المتحرك البسيط: يتكون من خلال حساب متوسط سعر الورقة المالية على مدى عدد محدد من الفترات. تعتمد المتوسطات المتحركة على سعر الإغلاق: على سبيل المثال، المتوسط المتحرك البسيط لمدة 5 أيام هو مجموع أسعار الإغلاق على مدى خمسة أيام مقسومًا على خمسة.

المتوسطات المتحركة الأسية: تقلل المتوسطات المتحركة الأسية فارق سرعة الاستجابة من خلال زيادة وزن الأسعار الأحدث، حيث تعتمد الأوزان المستخدمة على آخر سعر لعدد الفترات في المتوسط المتحرك.

مؤشر القوة النسبية: هو مؤشر زخم يقارن ارتفاع سعر الورقة المالية بانخفاضها لعدد محدد مسبقًا من الفترات (بشكل عام يتم استخدام 14 فترة). يوضح مؤشر القوة النسبية تواجد الورقة المالية نسبيًا في منطقة تشبع الشراء / تشبع البيع. يمكن اعتبار الأوراق المالية ذات مؤشر القوة النسبية الأعلى من 70 "تشبع شراء" فيما يمكن اعتبار الأقل من 30 "تشبع بيع".

تقارب / تباعد المتوسط المتحرك (الماكد): هو مؤشر تداول يرصد التغيرات في قوة وتوجه وزخم ومدة الاتجاه في سعر السهم من خلال مجموعة من السلاسل ذات ثلاث فترات محسوبة من أسعار الإغلاق التاريخية.

تصحيح فيبوناتشي: خطوط أفقية تشير إلى مناطق الدعم / المقاومة المتوقعة للورقة المالية بناءً على حركة سعر محددة مسبقًا، يشار إليها عادة بنسب فيبوناتشي 23.6%، 38.2%، 50.0%، 61.8%، 100% من حركة السعر.

إفصاحات وإقرارات وإخلاء المسؤولية

إن الغاية من إعداد هذا التقرير هي تقديم صورة عامة عن الشركة أو القطاع الاقتصادي أو الموضوع الاقتصادي محل البحث، وليس الهدف تقديم توصية ببيع أو شراء أو الاحتفاظ بأية أوراق مالية أو أصول أخرى. بناءً على ما سبق، لا يأخذ هذا التقرير بعين الاعتبار الظروف المالية الخاصة بكل مستثمر ومدى قابليته/ رغبته بتحمل المخاطر المتعلقة بالاستثمار في الأوراق المالية أو الأصول الأخرى، وبالتالي قد لا يكون مناسباً لجميع العملاء باختلاف أوضاعهم المالية وقدرتهم ورغبتهم في تحمل المخاطر. يفضل عمومًا أن يقوم المستثمر بأخذ المشورة من عدة جهات ومصادر متعددة عندما يتعلق الأمر بالقرارات الاستثمارية وأن يدرس تأثير هذه القرارات على وضعه المالي والقانوني والضريبي وغيره قبل الدخول بهذه الاستثمارات أو تصفيها جزئياً أو كلياً. إن الأوراق المالية والمتغيرات الاقتصادية الجزئية والكلية ذات طبيعة متغيرة وقد تشهد تقلبات مفاجئة بدون سابق إنذار، لذلك قد يتعرض المستثمر في الأوراق المالية أو الأصول الأخرى لمخاطر وتقلبات غير متوقعة. جميع المعلومات والآراء والتوقعات والقيم العادلة أو الأسعار المستهدفة الواردة في التقرير مستقاة من مصادر تعتقد شركة الجزيرة للأسواق المالية بأنها موثوقة، لكن لم تقم شركة الجزيرة للأسواق المالية بتنفيذ هذه المعلومات بشكل مستقل. لذلك قد يحدث أن تكون هذه المعلومات مختصرة وغير كاملة، وبناءً عليه تعتبر شركة الجزيرة للأسواق المالية غير مسؤولة عن مدى دقة أو صحة المعلومات والتوقعات المبنية عليها الواردة في التقرير ولا تتحمل أية مسؤولية عن أية خسارة مادية أو معنوية قد تحدث بسبب استخدام هذا التقرير أو أجزاء منه. لا تقدم شركة الجزيرة للأسواق المالية أية ضمانات بخصوص التوقعات أو الأسعار العادلة أو الأسعار المستهدفة أو الأرقام الواردة بالتقرير وجميع التوقعات والبيانات والأرقام والقيم العادلة والأسعار المستهدفة قابلة للتغيير أو التعديل بدون إشعار مسبق. الأداء السابق لأي استثمار لا يعتبر مؤشراً للأداء المستقبلي. تقديرات السعر العادل أو السعر المستهدف والتوقعات والتصريحات بخصوص الآفاق المستقبلية الواردة بالتقرير قد لا تحصل فعلياً. قد ترتفع أو تنخفض قيمة الأسهم أو الأصول المالية الأخرى أو العائد منها. أي تغيير في أسعار العملات قد يكون له أثر إيجابي أو سلبي على قيمة/عائد السهم أو الأوراق المالية الواردة في التقرير. بعض الأوراق المالية قد تكون بطبيعتها قليلة السيولة / التداول أو تصبح كذلك بشكل غير متوقع في ظروف معينة وهو ما قد يزيد المخاطرة على المستثمر. قد تطبق رسوم على الاستثمارات في الأسهم، الجزيرة كابيتال أو موظفيها أو أحد أعضاء مجلس إدارتها أو أكثر من الشركات التابعة أو عملائها قد يكون لهم استثمارات في الأوراق المالية أو الأصول المشار إليها في هذا التقرير. تم إعداد هذا التقرير بشكل منفصل ومستقل من قبل إدارة الأبحاث في شركة الجزيرة للأسواق المالية ولم يتم إطلاع أي أطراف داخلية أو خارجية قد يكون لها مصلحة مباشرة أو غير مباشرة في محتويات هذا التقرير قبل النشر. ما عدا أولئك الذين يسمح لهم مركزهم الوظيفي بذلك، و/أو الأطراف الذين التزموا باتفاقية الحفاظ على سرية المعلومات مع الجزيرة كابيتال. لا يسمح بنسخ هذا التقرير أو أي جزء منه للتوزيع لأي جهة سواء داخل أو خارج المملكة العربية السعودية بدون الحصول على إذن خطي مسبق من شركة الجزيرة للأسواق المالية. على الأفراد والجهات المتلقية لهذا التقرير الالتزام بهذه القيود، والقبول بهذا التقرير يعني قبول الالتزام بالقيود السابقة.